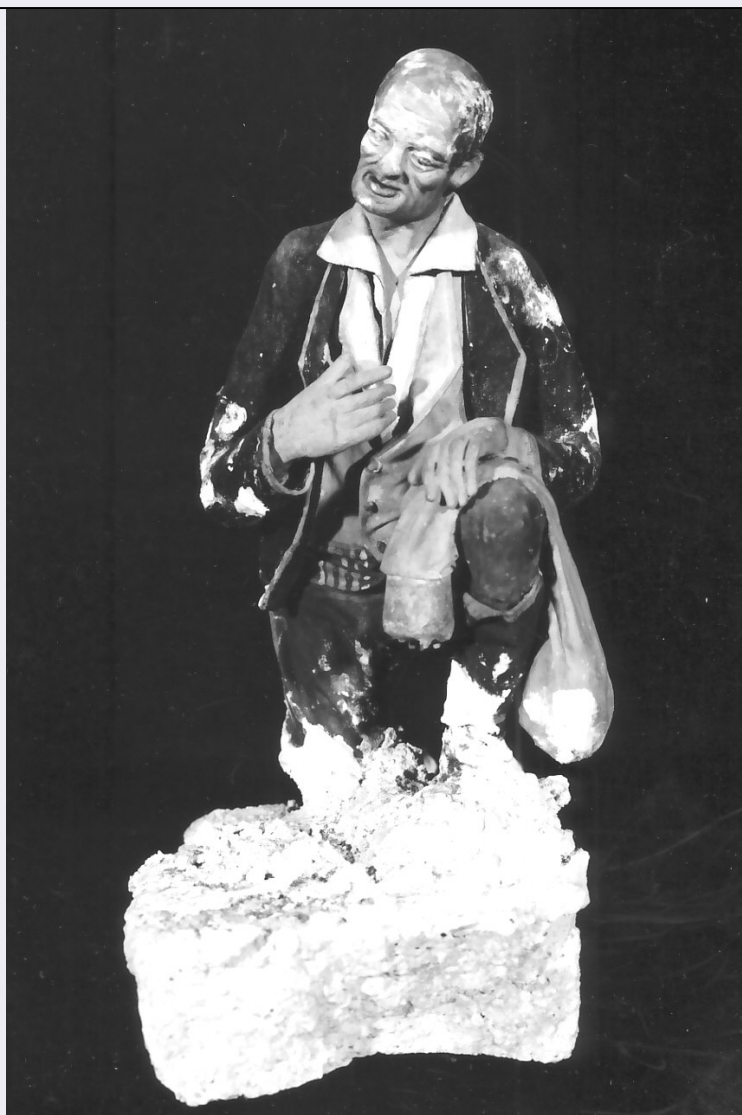


SCHEDA



CD - CODICI

TSK - Tipo Scheda OA

LIR - Livello ricerca I

NCT - CODICE UNIVOCO

NCTR - Codice regione 03

NCTN - Numero catalogo
generale 00184963

ESC - Ente schedatore S23

ECP - Ente competente S23

RV - RELAZIONI

ROZ - Altre relazioni 00184955

OG - OGGETTO

OGT - OGGETTO

OGTD - Definizione medaglia

OGTV - Identificazione elemento d'insieme

QNT - QUANTITA'

QNTN - Numero 1

LC - LOCALIZZAZIONE GEOGRAFICO-AMMINISTRATIVA**PVC - LOCALIZZAZIONE GEOGRAFICO-AMMINISTRATIVA ATTUALE**

PVCS - Stato	ITALIA
PVCR - Regione	Lombardia
PVCP - Provincia	BS
PVCC - Comune	Gardone Riviera

LDC - COLLOCAZIONE SPECIFICA

LDCT - Tipologia	villa
LDCN - Denominazione	Il Vittoriale degli Italiani
LDCC - Complesso monumentale di appartenenza	Il Vittoriale degli Italiani

DT - CRONOLOGIA**DTZ - CRONOLOGIA GENERICA**

DTZG - Secolo	XX
----------------------	----

DTS - CRONOLOGIA SPECIFICA

DTSI - Da	1918
DTSF - A	1918
DTM - Motivazione cronologia	data

AU - DEFINIZIONE CULTURALE**ATB - AMBITO CULTURALE**

ATBD - Denominazione	ambito italiano
ATBM - Motivazione dell'attribuzione	analisi storica

MT - DATI TECNICI

MTC - Materia e tecnica	oro/ fusione/ cesellatura
--------------------------------	---------------------------

MIS - MISURE

MISU - Unita'	mm
MISA - Altezza	32
MISL - Larghezza	25

CO - CONSERVAZIONE**STC - STATO DI CONSERVAZIONE**

STCC - Stato di conservazione	discreto
--------------------------------------	----------

DA - DATI ANALITICI**DES - DESCRIZIONE**

DESO - Indicazioni sull'oggetto	Medaglia d'oro. Recto: testa d fante di profilo verso sinistra e iscrizione. Verso: leone di San Marco in alto al centro e iscrizione.
DESI - Codifica Iconclass	n.r.
DESS - Indicazioni sul soggetto	n.r.

ISR - ISCRIZIONI

ISRC - Classe di appartenenza	celebrativa
--------------------------------------	-------------

ISRS - Tecnica di scrittura	a rilievo
ISRT - Tipo di caratteri	capitale
ISRP - Posizione	recto
ISRI - Trascrizione	VIRTU' CONTRA FURORE
ISR - ISCRIZIONI	
ISRC - Classe di appartenenza	documentaria
ISRS - Tecnica di scrittura	a rilievo
ISRT - Tipo di caratteri	capitale
ISRP - Posizione	verso
ISRI - Trascrizione	255 REGG FANTERIA/ CARSO / VI 917 M. ZEBIO/ IX 917 BRESTOVIZA/ PIAVE/ 15 VI 918 SALETTUOL/ DAL 16 AL 23 VI 918/ CANDELU/ OTT NOV 1918/ PIAVE/ VENEZIA GIULIA
NSC - Notizie storico-critiche	Medaglia del 255 reggimento fanteria datata 1918.
TU - CONDIZIONE GIURIDICA E VINCOLI	
CDG - CONDIZIONE GIURIDICA	
CDGG - Indicazione generica	detenzione privata
DO - FONTI E DOCUMENTI DI RIFERIMENTO	
FTA - DOCUMENTAZIONE FOTOGRAFICA	
FTAX - Genere	documentazione esistente
FTAP - Tipo	fotografia digitale (file)
FTAN - Codice identificativo	00046477
FTA - DOCUMENTAZIONE FOTOGRAFICA	
FTAX - Genere	documentazione esistente
FTAP - Tipo	fotografia digitale (file)
AD - ACCESSO AI DATI	
ADS - SPECIFICHE DI ACCESSO AI DATI	
ADSP - Profilo di accesso	2
ADSM - Motivazione	scheda contenente dati personali
CM - COMPILAZIONE	
CMP - COMPILAZIONE	
CMPD - Data	2014
CMPN - Nome	Spanio, Chiara
RSR - Referente scientifico	Rodella, Giovanni
FUR - Funzionario responsabile	Rodella, Giovanni