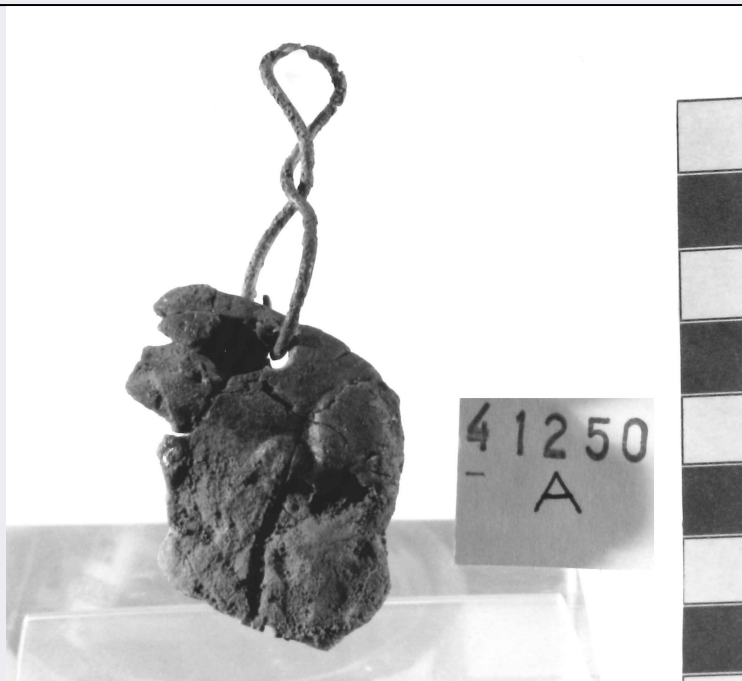


SCHEDA



CD - CODICI

TSK - Tipo Scheda	RA
LIR - Livello ricerca	I
NCT - CODICE UNIVOCO	
NCTR - Codice regione	06
NCTN - Numero catalogo generale	00003074
ESC - Ente schedatore	S102
ECP - Ente competente	S102

OG - OGGETTO

OGT - OGGETTO	
OGTD - Definizione	puntale

LC - LOCALIZZAZIONE GEOGRAFICO-AMMINISTRATIVA

PVC - LOCALIZZAZIONE GEOGRAFICO-AMMINISTRATIVA ATTUALE

PVCS - Stato	Italia
PVCR - Regione	Friuli-Venezia Giulia
PVCP - Provincia	UD
PVCC - Comune	Cividale del Friuli
PVE - Diocesi	UDINE

LDC - COLLOCAZIONE SPECIFICA

LDCT - Tipologia	palazzo
LDCQ - Qualificazione	di giustizia
LDCN - Denominazione attuale	Palazzo dei Provveditori Veneti
LDCU - Indirizzo	p.zza Duomo, 13
LDCM - Denominazione raccolta	Museo Archeologico Nazionale

LDCS - Specifiche	secondo piano - sala III - vetrina 3 - n. 21
UB - DATI PATRIMONIALI	
INV - INVENTARIO DI MUSEO O SOPRINTENDENZA	
INVN - Numero	3336
RE - MODALITA' DI REPERIMENTO	
RES - Specifiche di reperimento	proveniente dalla necropoli della località Gallo, fondo E. Groppo (tomba n. 5). Scavo del 1950.
DT - CRONOLOGIA	
DTZ - CRONOLOGIA GENERICA	
DTZG - Fascia cronologica di riferimento	sec. VI
DTZS - Frazione cronologica	seconda metà
DTS - CRONOLOGIA SPECIFICA	
DTSI - Da	550
DTSV - Validità	post
DTSF - A	599
DTSL - Validità	ante
DTM - Motivazione cronologia	analisi stilistica
AU - DEFINIZIONE CULTURALE	
ATB - AMBITO CULTURALE	
ATBD - Denominazione	arte longobarda
ATBM - Motivazione dell'attribuzione	analisi stilistica
MT - DATI TECNICI	
MTC - Materia e tecnica	argento
MIS - MISURE	
MISU - Unità	cm
MISN - Lunghezza	2,3
DA - DATI ANALITICI	
DES - DESCRIZIONE	
DESO - Indicazioni sull'oggetto	puntale in argento appartenente al fodero del coltello di cui al n. inv. 3328. E' munito di forellini per il fissaggio al cuoio
DESS - Indicazioni sul soggetto	REPERTI ARCHEOLOGICI : PUNTALE
CO - CONSERVAZIONE	
STC - STATO DI CONSERVAZIONE	
STCC - Stato di conservazione	integro
STCS - Indicazioni specifiche	restaurato
TU - CONDIZIONE GIURIDICA E VINCOLI	
CDG - CONDIZIONE GIURIDICA	
CDGG - Indicazione generica	proprietà Stato

CDGS - Indicazione specifica	Ministero per i Beni Culturali e Ambientali
DO - FONTI E DOCUMENTI DI RIFERIMENTO	
FTA - DOCUMENTAZIONE FOTOGRAFICA	
FTAX - Genere	documentazione allegata
FTAP - Tipo	fotografia colore
FTAN - Codice identificativo	1107L16D090
AD - ACCESSO AI DATI	
ADS - SPECIFICHE DI ACCESSO AI DATI	
ADSP - Profilo di accesso	1
ADSM - Motivazione	scheda contenente dati liberamente accessibili
CM - COMPILAZIONE	
CMP - COMPILAZIONE	
CMPD - Data	2012
CM PN - Nome	MUSEID-ITALIA
FUR - Funzionario responsabile	MUSEID-ITALIA
AN - ANNOTAZIONI	
OSS - Osservazioni	riferimento ad oggetti dello stesso contesto (inv.): 3331, 3332, 3333, 3334, 3315, 3322, 3317, 3312, 3374, 3314, 3319, 3320, 3337, 3338, 3318, 3316A, 3316, 3313, 3323, 3324, 3321, 3329, 3335, 3328, 3327, 3339, 3326, 3330