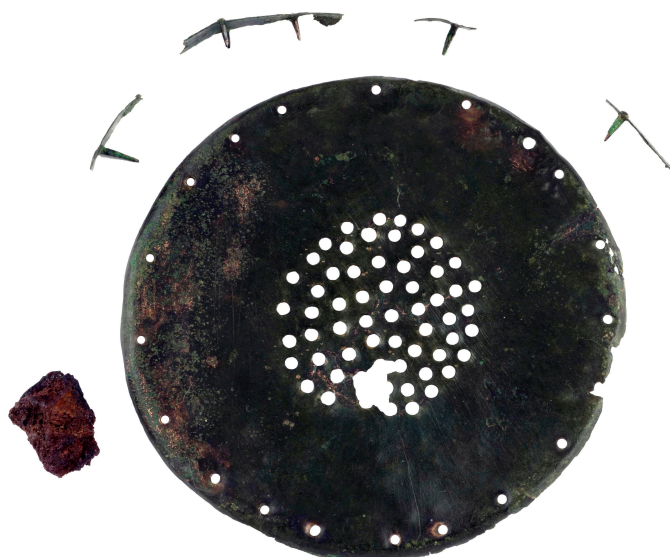


SCHEDA



CD - CODICI

TSK - Tipo Scheda RA

LIR - Livello ricerca I

NCT - CODICE UNIVOCO

NCTR - Codice regione 06

NCTN - Numero catalogo generale 00003068

ESC - Ente schedatore S102

ECP - Ente competente S102

OG - OGGETTO

OGT - OGGETTO

OGTD - Definizione disco

LC - LOCALIZZAZIONE GEOGRAFICO-AMMINISTRATIVA

PVC - LOCALIZZAZIONE GEOGRAFICO-AMMINISTRATIVA ATTUALE

PVCS - Stato Italia

PVCR - Regione Friuli-Venezia Giulia

PVCP - Provincia UD

PVCC - Comune Cividale del Friuli

PVE - Diocesi UDINE

LDC - COLLOCAZIONE SPECIFICA

LDCT - Tipologia palazzo

LDCQ - Qualificazione di giustizia

LDCN - Denominazione attuale Palazzo dei Provveditori Veneti

LDCU - Indirizzo p.zza Duomo, 13

LDCM - Denominazione raccolta Museo Archeologico Nazionale

LDCS - Specifiche secondo piano - sala III - vetrina 3 - n. 6

UB - DATI PATRIMONIALI**INV - INVENTARIO DI MUSEO O SOPRINTENDENZA**

INVN - Numero 3330

RE - MODALITA' DI REPERIMENTORES - Specifiche di
reperimento proveniente dalla necropoli della località Gallo, fondo E. Groppo
(tomba n. 5). Scavo del 1950**DT - CRONOLOGIA****DTZ - CRONOLOGIA GENERICA**DTZG - Fascia cronologica
di riferimento sec. VIDTZS - Frazione
cronologica seconda metà**DTS - CRONOLOGIA SPECIFICA**

DTSI - Da 550

DTSV - Validità post

DTSF - A 599

DTSL - Validità ante

DTM - Motivazione cronologia analisi stilistica

AU - DEFINIZIONE CULTURALE**ATB - AMBITO CULTURALE**

ATBD - Denominazione arte longobarda

ATBM - Motivazione
dell'attribuzione analisi stilistica**MT - DATI TECNICI**

MTC - Materia e tecnica bronzo/ laminatura

MIS - MISURE

MISU - Unità cm

MISD - Diametro 8,5

DA - DATI ANALITICI**DES - DESCRIZIONE**DESO - Indicazioni
sull'oggetto disco in lamina di bronzo, frammentato all'orlo con numerosi forellini
al centro e lungo la circonferenza. Tre frammenti dell'orlo, pure in
bronzo, che racchiudevano il disco, sono muniti di n. 10 chiodiniDESS - Indicazioni sul
soggetto REPERTI ARCHEOLOGICI : DISCO**CO - CONSERVAZIONE****STC - STATO DI CONSERVAZIONE**STCC - Stato di
conservazione frammentarioSTCS - Indicazioni
specifiche frammentato all'orlo**TU - CONDIZIONE GIURIDICA E VINCOLI****CDG - CONDIZIONE GIURIDICA**CDGG - Indicazione
generica proprietà Stato

**CDGS - Indicazione
specifica**

Ministero per i Beni Culturali e Ambientali

DO - FONTI E DOCUMENTI DI RIFERIMENTO

FTA - DOCUMENTAZIONE FOTOGRAFICA

FTAX - Genere

documentazione allegata

FTAP - Tipo

fotografia colore

FTAN - Codice identificativo

1107L16D112

AD - ACCESSO AI DATI

ADS - SPECIFICHE DI ACCESSO AI DATI

ADSP - Profilo di accesso

1

ADSM - Motivazione

scheda contenente dati liberamente accessibili

CM - COMPILAZIONE

CMP - COMPILAZIONE

CMPD - Data

2012

CMPN - Nome

MUSEID-ITALIA

**FUR - Funzionario
responsabile**

MUSEID-ITALIA

AN - ANNOTAZIONI

OSS - Osservazioni

riferimento ad oggetti dello stesso complesso (inv.): 3331, 3332, 3333, 3334, 3315, 3322, 3317, 3312, 3374, 3314, 3319, 3320, 3337, 3338, 3318, 3316A, 3316, 3313, 3323, 3324, 3321, 3329, 3335, 3328, 3336, 3327, 3339, 3326