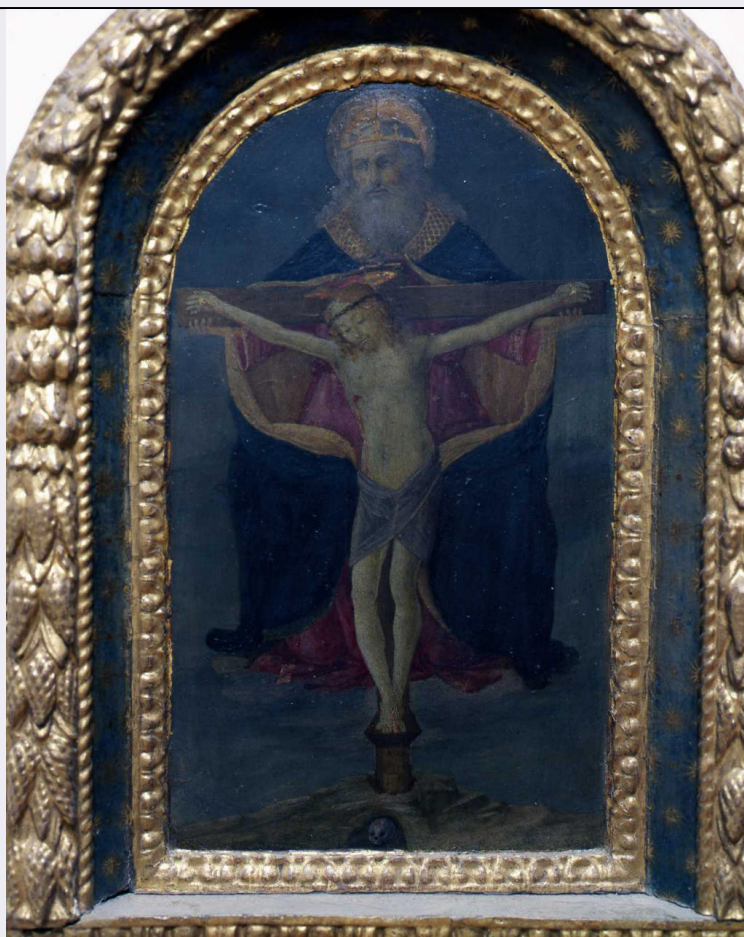


SCHEDA



CD - CODICI

TSK - Tipo Scheda	OA
LIR - Livello ricerca	C
NCT - CODICE UNIVOCO	
NCTR - Codice regione	09
NCTN - Numero catalogo generale	00281512
ESC - Ente schedatore	S156
ECP - Ente competente	S156

RV - RELAZIONI

RVE - STRUTTURA COMPLESSA

RVEL - Livello	2
RVER - Codice bene radice	0900281512

OG - OGGETTO

OGT - OGGETTO

OGTD - Definizione	dipinto
OGTP - Posizione	al centro

SGT - SOGGETTO

SGTI - Identificazione	Trinità
------------------------	---------

LC - LOCALIZZAZIONE GEOGRAFICO-AMMINISTRATIVA

PVC - LOCALIZZAZIONE GEOGRAFICO-AMMINISTRATIVA ATTUALE

PVCS - Stato	ITALIA
PVCR - Regione	Toscana
PVCP - Provincia	FI
PVCC - Comune	Firenze
LDC - COLLOCAZIONE SPECIFICA	
LDCT - Tipologia	monastero
LDCQ - Qualificazione	benedettino femminile
LDCN - Denominazione	Monastero di S. Apollonia
LDCC - Complesso monumentale di appartenenza	Chiesa e monastero di S. Apollonia
LDCU - Denominazione spazio viabilistico	via XXVII Aprile, 1
LDCM - Denominazione raccolta	Museo del Cenacolo di S. Apollonia
LDCS - Specifiche	ambiente di accesso al refettorio
UB - UBICAZIONE E DATI PATRIMONIALI	
INV - INVENTARIO DI MUSEO O SOPRINTENDENZA	
INVN - Numero	4669
INVD - Data	1890
DT - CRONOLOGIA	
DTZ - CRONOLOGIA GENERICA	
DTZG - Secolo	sec. XV
DTZS - Frazione di secolo	terzo quarto
DTS - CRONOLOGIA SPECIFICA	
DTSI - Da	1460
DTSV - Validita'	ca
DTSF - A	1470
DTSL - Validita'	ca
DTM - Motivazione cronologia	bibliografia
AU - DEFINIZIONE CULTURALE	
ATB - AMBITO CULTURALE	
ATBD - Denominazione	ambito fiorentino
ATBM - Motivazione dell'attribuzione	analisi stilistica
AAT - Altre attribuzioni	Pesellino, seguace.
MT - DATI TECNICI	
MTC - Materia e tecnica	tavola/ pittura a tempera/ doratura
MIS - MISURE	
MISU - Unita'	cm
MISA - Altezza	53
MISL - Larghezza	32
FRM - Formato	centinato
CO - CONSERVAZIONE	

STC - STATO DI CONSERVAZIONE

STCC - Stato di conservazione	discreto
STCS - Indicazioni specifiche	sporco, svelature

DA - DATI ANALITICI**DES - DESCRIZIONE**

DESO - Indicazioni sull'oggetto	Scomparto centinato con la rappresentazione della Trinità.
DESI - Codifica Iconclass	11 B 32
DESS - Indicazioni sul soggetto	Soggetti sacri. Personaggi: Dio Padre; Cristo. Abbigliamento: all'antica. Oggetti: corona; croce. Paesaggi: altura; rocce. Allegorie-simboli: teschio di Adamo.

NSC - Notizie storico-critiche

Il piccolo tabernacolo è certamente da collocarsi nell'ambiente fiorentino del terzo quarto del Quattrocento, quando le innovazioni di spazialità e di volumetria affermatesi nel cinquantennio precedente venivano applicate in maniera corrente da molti artisti minori e aggiornate da alcuni con nuove morbidezze chiaroscurali come si può effettivamente scorgere nel volto di Dio Padre. Si possono notare tangenze con l'arte di Pier Francesco Fiorentino attivo nel Monastero di S. Apollonia nei primi anni settanta (affreschi raffiguranti S. Eustachio e storie della sua vita).

TU - CONDIZIONE GIURIDICA E VINCOLI**ACQ - ACQUISIZIONE**

ACQT - Tipo acquisizione	soppressione
ACQN - Nome	conventi
ACQD - Data acquisizione	1866
ACQL - Luogo acquisizione	FI/ Firenze

CDG - CONDIZIONE GIURIDICA

CDGG - Indicazione generica	proprietà Stato
CDGS - Indicazione specifica	Gallerie Fiorentine

DO - FONTI E DOCUMENTI DI RIFERIMENTO**FTA - DOCUMENTAZIONE FOTOGRAFICA**

FTAX - Genere	documentazione allegata
FTAP - Tipo	diapositiva colore
FTAN - Codice identificativo	ex art. 15 28693

BIB - BIBLIOGRAFIA

BIBX - Genere	bibliografia specifica
BIBA - Autore	Kirchen Florenz
BIBD - Anno di edizione	1940-1954
BIBH - Sigla per citazione	00000807
BIBN - V., pp., nn.	V. I, p. 214

AD - ACCESSO AI DATI**ADS - SPECIFICHE DI ACCESSO AI DATI**

ADSP - Profilo di accesso	1
ADSM - Motivazione	scheda contenente dati liberamente accessibili
CM - COMPILAZIONE	
CMP - COMPILAZIONE	
CMPD - Data	1989
CMPN - Nome	Civai A.
FUR - Funzionario responsabile	Meloni S.
RVM - TRASCRIZIONE PER INFORMATIZZAZIONE	
RVMD - Data	2006
RVMN - Nome	ARTPAST/ Bellini F.
AGG - AGGIORNAMENTO - REVISIONE	
AGGD - Data	2006
AGGN - Nome	ARTPAST/ Bellini F.
AGGF - Funzionario responsabile	Damiani G.