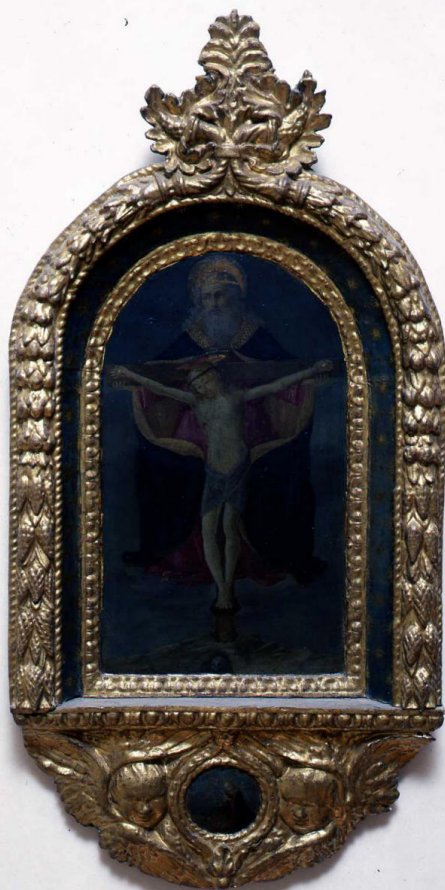


SCHEDA



CD - CODICI

TSK - Tipo Scheda	OA
LIR - Livello ricerca	C
NCT - CODICE UNIVOCO	
NCTR - Codice regione	09
NCTN - Numero catalogo generale	00281512
ESC - Ente schedatore	S156
ECP - Ente competente	S156

RV - RELAZIONI

RVE - STRUTTURA COMPLESSA

RVEL - Livello	0
----------------	---

OG - OGGETTO

OGT - OGGETTO

OGTD - Definizione	tabernacolo
--------------------	-------------

LC - LOCALIZZAZIONE GEOGRAFICO-AMMINISTRATIVA

PVC - LOCALIZZAZIONE GEOGRAFICO-AMMINISTRATIVA ATTUALE

PVCS - Stato	ITALIA
PVCR - Regione	Toscana
PVCP - Provincia	FI

PVCC - Comune	Firenze
LDC - COLLOCAZIONE SPECIFICA	
LDCT - Tipologia	monastero
LDCQ - Qualificazione	benedettino femminile
LDCN - Denominazione	Monastero di S. Apollonia
LDCC - Complesso monumentale di appartenenza	Chiesa e monastero di S. Apollonia
LDCU - Denominazione spazio viabilistico	via XXVII Aprile, 1
LDCM - Denominazione raccolta	Museo del Cenacolo di S. Apollonia
LDCS - Specifiche	ambiente di accesso al refettorio
UB - UBICAZIONE E DATI PATRIMONIALI	
INV - INVENTARIO DI MUSEO O SOPRINTENDENZA	
INVN - Numero	4669
INVD - Data	1890
DT - CRONOLOGIA	
DTZ - CRONOLOGIA GENERICA	
DTZG - Secolo	sec. XV
DTZS - Frazione di secolo	terzo quarto
DTS - CRONOLOGIA SPECIFICA	
DTSI - Da	1460
DTSV - Validita'	ca
DTSF - A	1470
DTSL - Validita'	ca
DTM - Motivazione cronologia	bibliografia
AU - DEFINIZIONE CULTURALE	
ATB - AMBITO CULTURALE	
ATBD - Denominazione	ambito fiorentino
ATBM - Motivazione dell'attribuzione	analisi stilistica
AAT - Altre attribuzioni	Pesellino, seguace.
MT - DATI TECNICI	
MTC - Materia e tecnica	legno/ scultura/ doratura/ pittura a tempera
MIS - MISURE	
MISU - Unita'	cm
MISA - Altezza	110
MISL - Larghezza	55
CO - CONSERVAZIONE	
STC - STATO DI CONSERVAZIONE	
STCC - Stato di conservazione	discreto
DA - DATI ANALITICI	

DES - DESCRIZIONE**DESO - Indicazioni sull'oggetto**

Tabernacolo corredato da un'importante ed elaborata cornice in legno scolpita e dorata. La parte inferiore è costituita da un tondo dipinto circondato da due cherubini. La parte superiore della cornice termina con una decorazione a foglie d'acanto e pennacchio.

DESI - Codifica Iconclass

11 Q 7 143

DESS - Indicazioni sul soggetto

Decorazioni: cherubini; cordonatura; ovoli; foglie d'acanto.

NSC - Notizie storico-critiche

Il piccolo tabernacolo è certamente da collocarsi nell'ambiente fiorentino del terzo quarto del Quattrocento, quando le innovazioni di spazialità e di volumetria affermatesi nel cinquantennio precedente venivano applicate in maniera corrente da molti artisti minori e aggiornate da alcuni con nuove morbidezze chiaroscurali come si può effettivamente scorgere nel volto di Dio Padre. Si possono notare tangenze con l'arte di Pier Francesco Fiorentino attivo nel Monastero di S. Apollonia nei primi anni settanta (affreschi raffiguranti S. Eustachio e storie della sua vita).

TU - CONDIZIONE GIURIDICA E VINCOLI**ACQ - ACQUISIZIONE****ACQT - Tipo acquisizione**

soppressione

ACQN - Nome

conventi

ACQD - Data acquisizione

1866

ACQL - Luogo acquisizione

FI/ Firenze

CDG - CONDIZIONE GIURIDICA**CDGG - Indicazione generica**

proprietà Stato

CDGS - Indicazione specifica

Gallerie Fiorentine

DO - FONTI E DOCUMENTI DI RIFERIMENTO**FTA - DOCUMENTAZIONE FOTOGRAFICA****FTAX - Genere**

documentazione allegata

FTAP - Tipo

diapositiva colore

FTAN - Codice identificativo

ex art. 15 28692

BIB - BIBLIOGRAFIA**BIBX - Genere**

bibliografia specifica

BIBA - Autore

Kirchen Florenz

BIBD - Anno di edizione

1940-1954

BIBH - Sigla per citazione

00000807

BIBN - V., pp., nn.

V. I, p. 214

AD - ACCESSO AI DATI**ADS - SPECIFICHE DI ACCESSO AI DATI****ADSP - Profilo di accesso**

1

ADSM - Motivazione

scheda contenente dati liberamente accessibili

CM - COMPILAZIONE**CMP - COMPILAZIONE****CMPD - Data**

1989

CMPN - Nome	Civai A.
FUR - Funzionario responsabile	Meloni S.
RVM - TRASCRIZIONE PER INFORMATIZZAZIONE	
RVMD - Data	2006
RVMN - Nome	ARTPAST/ Bellini F.
AGG - AGGIORNAMENTO - REVISIONE	
AGGD - Data	2006
AGGN - Nome	ARTPAST/ Bellini F.
AGGF - Funzionario responsabile	Damiani G.