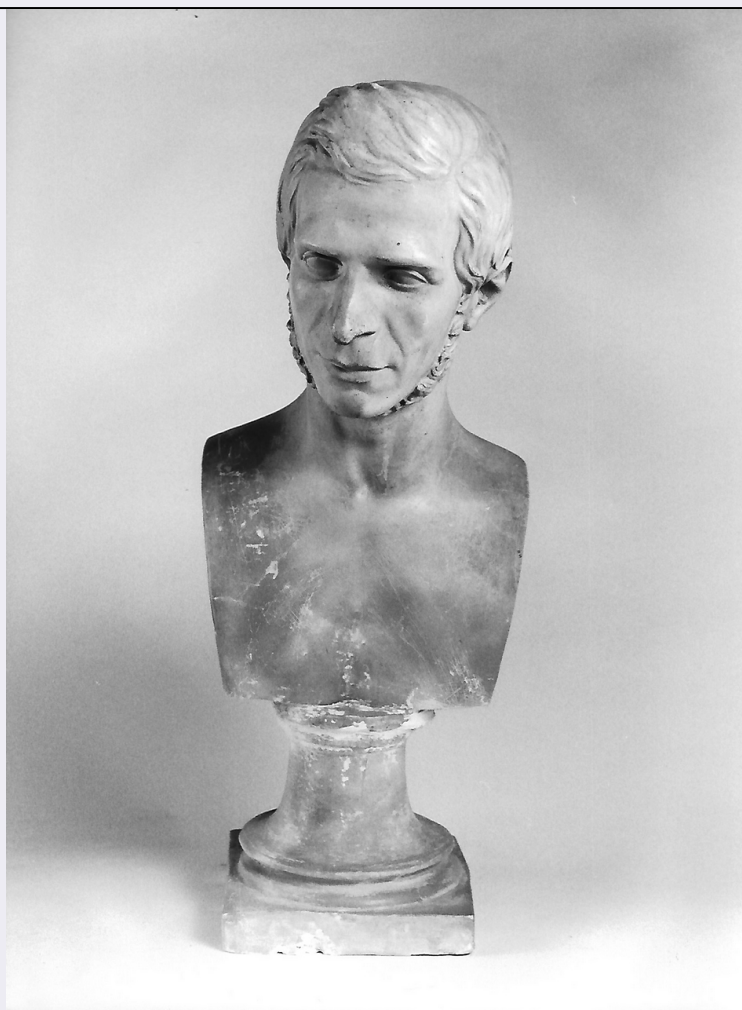


# SCHEDA



## CD - CODICI

TSK - Tipo Scheda S

LIR - Livello ricerca P

### NCT - CODICE UNIVOCO

NCTR - Codice regione 11

NCTN - Numero catalogo  
generale 00264267

ESC - Ente schedatore S70

ECP - Ente competente S70

## RV - RELAZIONI

### RVE - STRUTTURA COMPLESSA

RVEL - Livello 6

RVER - Codice bene radice 1100264267

## OG - OGGETTO

### OGT - OGGETTO

OGTD - Definizione stampa

### QNT - QUANTITA'

QNTN - Numero 1

### SGT - SOGGETTO

SGTI - Identificazione stazione VI: Gesù asciugato dalla Veronica

<b>SGTP - Titolo proprio</b>	Stazione VI Gesù è asciugato dalla Veronica
<b>SGTL - Tipo titolo</b>	dalla stampa
<b>LC - LOCALIZZAZIONE GEOGRAFICA AMMINISTRATIVA</b>	
<b>PVC - LOCALIZZAZIONE GEOGRAFICO-AMMINISTRATIVA ATTUALE</b>	
<b>PVCS - Stato</b>	ITALIA
<b>PVCR - Regione</b>	Marche
<b>PVCP - Provincia</b>	MC
<b>PVCC - Comune</b>	Pollenza
<b>LDC - COLLOCAZIONE SPECIFICA</b>	
<b>DT - CRONOLOGIA</b>	
<b>DTZ - CRONOLOGIA GENERICA</b>	
<b>DTZG - Secolo</b>	sec. XIX
<b>DTZS - Frazione di secolo</b>	prima metà
<b>DTS - CRONOLOGIA SPECIFICA</b>	
<b>DTSI - Da</b>	1800
<b>DTSF - A</b>	1849
<b>DTM - Motivazione cronologia</b>	analisi stilistica
<b>DTM - Motivazione cronologia</b>	contesto
<b>AU - DEFINIZIONE CULTURALE</b>	
<b>ATB - AMBITO CULTURALE</b>	
<b>ATBD - Denominazione</b>	ambito Italia settentrionale
<b>ATBM - Motivazione dell'attribuzione</b>	analisi stilistica
<b>ATBM - Motivazione dell'attribuzione</b>	contesto
<b>EDT - EDITORI STAMPATORI</b>	
<b>EDTN - Nome</b>	Pietro e Giuseppe Vallardi
<b>EDTD - Dati anagrafici</b>	notizie 1812/ 1861
<b>EDTR - Ruolo</b>	editore
<b>EDTL - Luogo di edizione</b>	Milano/ Contrada Santa Margherita N. 1101
<b>EDT - EDITORI STAMPATORI</b>	
<b>EDTN - Nome</b>	Pietro e Giuseppe Vallardi
<b>EDTD - Dati anagrafici</b>	notizie 1812/ 1861
<b>EDTR - Ruolo</b>	stampatore
<b>EDTL - Luogo di edizione</b>	Milano/ Contrada Santa Margherita N. 1101
<b>MT - DATI TECNICI</b>	
<b>MTC - Materia e tecnica</b>	carta/ litografia
<b>MIS - MISURE</b>	
<b>MISU - Unita'</b>	mm
<b>MISA - Altezza</b>	220
<b>MISL - Larghezza</b>	160
<b>MIF - MISURE FOGLIO</b>	

MIFU - Unita'	mm
MIFA - Altezza	280
MIFL - Larghezza	220
<b>CO - CONSERVAZIONE</b>	
<b>STC - STATO DI CONSERVAZIONE</b>	
STCC - Stato di conservazione	discreto
STCS - Indicazioni specifiche	alcune macchie
<b>DA - DATI ANALITICI</b>	
<b>DES - DESCRIZIONE</b>	
DESI - Codifica Iconclass	73 D 43 1 (VI)
DESS - Indicazioni sul soggetto	Soggetti sacri. Personaggi: Gesù Cristo; Santa Veronica. Attributi: (Santa Veronica) sudario. Figure: figura maschile; soldati. Armi: lance. Oggetti: croce; corda; corona di spine. Animali: cavallo. Architetture: edificio.
<b>ISR - ISCRIZIONI</b>	
ISRC - Classe di appartenenza	indicazione di responsabilità
ISRL - Lingua	italiano
ISRS - Tecnica di scrittura	a stampa
ISRT - Tipo di caratteri	corsivo
ISRP - Posizione	in basso al centro
ISRI - Trascrizione	Milano presso P. e G. Vallardi C.a S. Margherita N° 1101
<b>ISR - ISCRIZIONI</b>	
ISRC - Classe di appartenenza	didascalica
ISRL - Lingua	italiano
ISRS - Tecnica di scrittura	a stampa
ISRT - Tipo di caratteri	maiuscolo
ISRP - Posizione	in alto e in basso
ISRI - Trascrizione	STAZIONE/ VI/ GESU'/ E' ASCIUGATO DALLA VERONICA
NSC - Notizie storico-critiche	La stampa litografica è da ascrivere ad ignoto autore poichè non sono presenti le indicazioni di responsabilità relative. La litografia è caratterizzata da un buon livello esecutivo che si esplicita nella finezza della resa dei particolari e delle espressioni dei personaggi inquadrati entro un ovale decorato a motivi vegetali. Si evince che l'opera fu edita a Milano presso la stamperia Vallardi, rinomata famiglia di editori, librai e tipografi milanesi. Iniziatore fu Francesco Cesare (1736-1799) che, avendo ereditato dallo zio Giulio Scaccia una libreria, la guidò per cinquant'anni facendone uno dei centri della vita culturale di Milano, dove convenivano Beccaria e i fratelli Verri, Parini e altri. Gli succedettero i figli Pietro (1770-1819) e Giuseppe (1784-1861), che intitolarono (1812) la ditta ai Fratelli Vallardi, distinguendosi nella pubblicazione di libri e stampe d'arte. Giuseppe, rimasto nel 1819 unico proprietario, diede nuovo impulso all'azienda, pubblicando fra l'altro un Itinerario d'Italia, precursore delle moderne guide turistiche;

	fondò filiali a Londra e a Parigi (si deve a questa sede se fu assicurata al Louvre la cosiddetta raccolta Vallardi di disegni del Pisanello e leonardeschi).
--	---

## TU - CONDIZIONE GIURIDICA E VINCOLI

### CDG - CONDIZIONE GIURIDICA

<b>CDGG - Indicazione generica</b>	proprietà Ente religioso cattolico
------------------------------------	------------------------------------

## DO - FONTI E DOCUMENTI DI RIFERIMENTO

### FTA - DOCUMENTAZIONE FOTOGRAFICA

<b>FTAX - Genere</b>	documentazione allegata
----------------------	-------------------------

<b>FTAP - Tipo</b>	fotografia digitale (file)
--------------------	----------------------------

<b>FTAN - Codice identificativo</b>	SBSAE Urbino 002747I
-------------------------------------	----------------------

## AD - ACCESSO AI DATI

### ADS - SPECIFICHE DI ACCESSO AI DATI

<b>ADSP - Profilo di accesso</b>	3
----------------------------------	---

<b>ADSM - Motivazione</b>	scheda di bene non adeguatamente sorvegliabile
---------------------------	--

## CM - COMPILAZIONE

### CMP - COMPILAZIONE

<b>CMPD - Data</b>	2014
--------------------	------

<b>CMPN - Nome</b>	Vanni, Laura
--------------------	--------------

<b>RSR - Referente scientifico</b>	Caldari, Maria Claudia
------------------------------------	------------------------

<b>FUR - Funzionario responsabile</b>	Caldari, Maria Claudia
---------------------------------------	------------------------