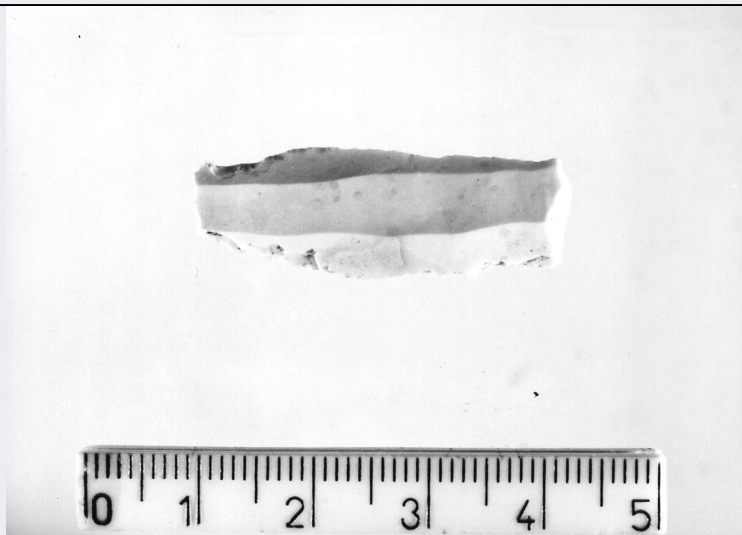


# SCHEDA



## CD - CODICI

TSK - Tipo Scheda	S
LIR - Livello ricerca	P
NCT - CODICE UNIVOCO	
NCTR - Codice regione	05
NCTN - Numero catalogo generale	00674554
ESC - Ente schedatore	S160
ECP - Ente competente	S160

## OG - OGGETTO

OGT - OGGETTO	
OGTD - Definizione	manifesto
OGTT - Tipologia	pubblicitario
OGTV - Identificazione	stampa composita

## QNT - QUANTITA'

QNTN - Numero	1
QNTU - Numero stampa /matrice composita o serie	2
QNTC - Completa /incompleta	completa

## SGT - SOGGETTO

SGTI - Identificazione	automobile con autista davanti ad un edificio illuminato con coppia in cammina
SGTP - Titolo proprio	Ansaldo
SGTL - Tipo titolo	dalla stampa

## LC - LOCALIZZAZIONE GEOGRAFICA AMMINISTRATIVA

### PVC - LOCALIZZAZIONE GEOGRAFICO-AMMINISTRATIVA ATTUALE

PVCS - Stato	ITALIA
PVCR - Regione	Veneto
PVCP - Provincia	TV

<b>PVCC - Comune</b>	Treviso
<b>LDC - COLLOCAZIONE SPECIFICA</b>	
<b>LDCN - Denominazione</b>	ex scuola Giorgi
<b>LDCU - Denominazione spazio viabilistico</b>	via Sant'Ambrogio di Fiera, 60
<b>LDCM - Denominazione raccolta</b>	Raccolta Nando Salce
<b>LDCS - Specifiche</b>	15_G
<b>UB - UBICAZIONE E DATI PATRIMONIALI</b>	
<b>INV - INVENTARIO DI MUSEO O DI SOPRINTENDENZA</b>	
<b>INVN - Numero</b>	21005
<b>INVD - Data</b>	1968
<b>DT - CRONOLOGIA</b>	
<b>DTZ - CRONOLOGIA GENERICA</b>	
<b>DTZG - Secolo</b>	sec. XX
<b>DTS - CRONOLOGIA SPECIFICA</b>	
<b>DTSI - Da</b>	1925
<b>DTSF - A</b>	1925
<b>DTM - Motivazione cronologia</b>	data
<b>AU - DEFINIZIONE CULTURALE</b>	
<b>AUT - AUTORE</b>	
<b>AUTM - Motivazione dell'attribuzione</b>	iscrizione
<b>NCUN - Codice univoco ICCD</b>	00002712
<b>AUTN - Nome scelto</b>	Nizzoli Marcello
<b>AUTA - Dati anagrafici</b>	1887/ 1969
<b>AUTH - Sigla per citazione</b>	S1000092
<b>AUT - AUTORE</b>	
<b>AUTM - Motivazione dell'attribuzione</b>	iscrizione
<b>AUTN - Nome scelto</b>	MAGA
<b>AUTA - Dati anagrafici</b>	1920
<b>AUTH - Sigla per citazione</b>	SK400001
<b>EDT - EDITORI STAMPATORI</b>	
<b>EDTN - Nome</b>	Maga
<b>EDTR - Ruolo</b>	stampatore
<b>EDTL - Luogo di edizione</b>	Milano
<b>MT - DATI TECNICI</b>	
<b>MTC - Materia e tecnica</b>	carta/ cromolitografia
<b>MIS - MISURE</b>	
<b>MISU - Unita'</b>	cm
<b>MISA - Altezza</b>	197
<b>MISL - Larghezza</b>	139

**CO - CONSERVAZIONE****STC - STATO DI CONSERVAZIONE****STCC - Stato di conservazione**

discreto

**STCS - Indicazioni specifiche**

restaurato; applicato su tela.

**DA - DATI ANALITICI****DES - DESCRIZIONE****DESI - Codifica Iconclass**

soggetto non rilevabile

**DESS - Indicazioni sul soggetto**

Lettura iconografica: automobile; figure maschili; autista; cappello a cilindro; bastone; frac; figura femminile; abito lungo; edificio; notte; luce artificiale; alberi. Categoria merceologica/ tipo evento: industria meccanica; mezzi di trasporto; automobile. Nomi: Ansaldo; Automobili Ansaldo. Luoghi: Torino.

**ISR - ISCRIZIONI****ISRC - Classe di appartenenza**

indicazione di responsabilità

**ISRS - Tecnica di scrittura**

a stampa

**ISRT - Tipo di caratteri**

stampatello minuscolo

**ISRP - Posizione**

lato destro in alto

**ISRI - Trascrizione**

Nizzoli

**ISR - ISCRIZIONI****ISRC - Classe di appartenenza**

indicazione di responsabilità

**ISRS - Tecnica di scrittura**

a stampa

**ISRT - Tipo di caratteri**

caratteri vari

**ISRP - Posizione**

margine sinistro in basso; in basso

**ISRI - Trascrizione**

Maga MILANO (3) STAMPATO IN ITALIA// CREAZIONE AGOSTO 1925/ CHI LACERA QUESTO MANIFESTO COMMITTE UN REATO E PAGA I DANNI/ RIPRODUZIONE VIETATA A SENSI DI LEGGE

**ISR - ISCRIZIONI****ISRC - Classe di appartenenza**

indicazione di responsabilità

**ISRS - Tecnica di scrittura**

a stampa

**ISRT - Tipo di caratteri**

corsivo minuscolo

**ISRP - Posizione**

lato sinistro in basso

**ISRI - Trascrizione**

Maga

**ISR - ISCRIZIONI****ISRC - Classe di appartenenza**

pubblicitaria

**ISRS - Tecnica di scrittura**

a stampa

**ISRT - Tipo di caratteri**

stampatello maiuscolo

**ISRP - Posizione**

in basso

**ISRI - Trascrizione**

S. A. AUTOMOBILI ANSALDO - TORINO

**STM - STEMMI, EMBLEMI, MARCHI**

<b>STMC - Classe di appartenenza</b>	timbro
<b>STMQ - Qualificazione</b>	di collezione
<b>STMI - Identificazione</b>	Raccolta Salce
<b>STMP - Posizione</b>	verso
<b>STMD - Descrizione</b>	Rettangolare. All'interno: RACCOLTA SALCE/ INV e numero 21005 riportato a penna
<b>STM - STEMMI, EMBLEMI, MARCHI</b>	
<b>STMC - Classe di appartenenza</b>	marchio
<b>STMQ - Qualificazione</b>	commerciale
<b>STMI - Identificazione</b>	Ansaldo
<b>STMU - Quantita'</b>	2
<b>STMP - Posizione</b>	in basso e sul muso della macchina
<b>STMD - Descrizione</b>	Rombo. All'interno: ANSALDO.
<b>TU - CONDIZIONE GIURIDICA E VINCOLI</b>	
<b>ACQ - ACQUISIZIONE</b>	
<b>ACQT - Tipo acquisizione</b>	donazione
<b>ACQN - Nome</b>	Nando Salce
<b>ACQD - Data acquisizione</b>	1962
<b>ACQL - Luogo acquisizione</b>	Treviso
<b>CDG - CONDIZIONE GIURIDICA</b>	
<b>CDGG - Indicazione generica</b>	proprietà Stato
<b>CDGS - Indicazione specifica</b>	Soprintendenza BSAE VE BL PD e TV
<b>CDGI - Indirizzo</b>	Santa Croce 770 - Venezia
<b>DO - FONTI E DOCUMENTI DI RIFERIMENTO</b>	
<b>FTA - DOCUMENTAZIONE FOTOGRAFICA</b>	
<b>FTAX - Genere</b>	documentazione allegata
<b>FTAP - Tipo</b>	fotografia digitale (file)
<b>FTAA - Autore</b>	Baldin, Luigi
<b>FTAD - Data</b>	2014
<b>FTAE - Ente proprietario</b>	Soprintendenza BSAE VE BL PD e TV
<b>FTAC - Collocazione</b>	Archivio Fotografico SBSAE VE BL PD e TV
<b>FTAN - Codice identificativo</b>	21005_VE 53491
<b>FTAF - Formato</b>	TIFF
<b>BIB - BIBLIOGRAFIA</b>	
<b>BIBX - Genere</b>	bibliografia specifica
<b>BIBA - Autore</b>	Menegazzi, L.
<b>BIBD - Anno di edizione</b>	post 1973
<b>BIBH - Sigla per citazione</b>	S0000017
<b>BIBN - V., pp., nn.</b>	p. 135
<b>BIBI - V., tavv., figg.</b>	fig. 257

**AD - ACCESSO AI DATI****ADS - SPECIFICHE DI ACCESSO AI DATI****ADSP - Profilo di accesso**

1

**ADSM - Motivazione**

scheda contenente dati liberamente accessibili

**CM - COMPILAZIONE****CMP - COMPILAZIONE****CMPD - Data**

2013

**CMPN - Nome**

Miscioscia, Annunziata

**RSR - Referente scientifico**

Mazza, Marta

**RSR - Referente scientifico**

Di Ruscio, Irene

**FUR - Funzionario  
responsabile**

Majoli, Luca

**AN - ANNOTAZIONI****OSS - Osservazioni**

La tela di supporto misura cm 210 x 142. Il manifesto è formato da due fogli di cm: 99 x 139.