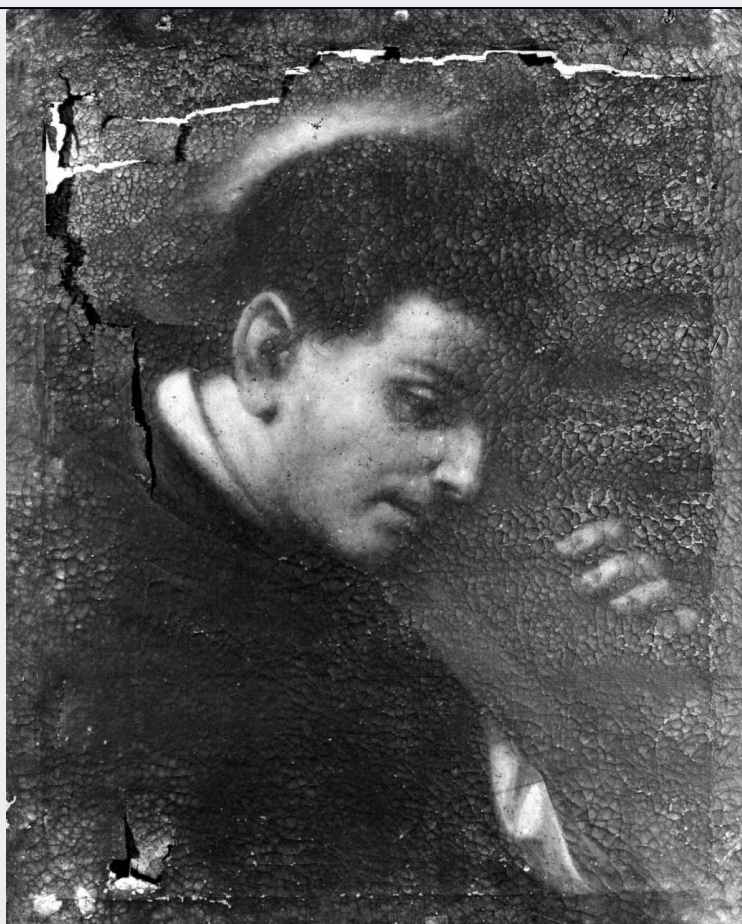


# SCHEDA



## CD - CODICI

TSK - Tipo Scheda OA

LIR - Livello ricerca C

### NCT - CODICE UNIVOCO

NCTR - Codice regione 09

NCTN - Numero catalogo generale 00021832

ESC - Ente schedatore S156

ECP - Ente competente S156

## OG - OGGETTO

### OGT - OGGETTO

OGTD - Definizione dipinto

### SGT - SOGGETTO

SGTI - Identificazione Santo domenicano

## LC - LOCALIZZAZIONE GEOGRAFICO-AMMINISTRATIVA

### PVC - LOCALIZZAZIONE GEOGRAFICO-AMMINISTRATIVA ATTUALE

PVCS - Stato ITALIA

PVCR - Regione Toscana

PVCP - Provincia FI

PVCC - Comune Firenze

### LDC - COLLOCAZIONE SPECIFICA

<b>LDCT - Tipologia</b>	convento
<b>LDCQ - Qualificazione</b>	domenicano
<b>LDCN - Denominazione</b>	Convento di S. Marco
<b>LDCC - Complesso monumentale di appartenenza</b>	Chiesa e convento di S. Marco
<b>LDCU - Denominazione spazio viabilistico</b>	p.zza S. Marco, 3
<b>LDCM - Denominazione raccolta</b>	Museo di S. Marco

## UB - UBICAZIONE E DATI PATRIMONIALI

### INV - INVENTARIO DI MUSEO O SOPRINTENDENZA

<b>INVN - Numero</b>	Inv.o 1890, 7676
<b>INVD - Data</b>	1890 -

## LA - ALTRE LOCALIZZAZIONI GEOGRAFICO-AMMINISTRATIVE

<b>TCL - Tipo di localizzazione</b>	luogo di provenienza
-------------------------------------	----------------------

### PRV - LOCALIZZAZIONE GEOGRAFICO-AMMINISTRATIVA

<b>PRVS - Stato</b>	ITALIA
<b>PRVR - Regione</b>	Toscana
<b>PRVP - Provincia</b>	FI
<b>PRVC - Comune</b>	Firenze

### PRC - COLLOCAZIONE SPECIFICA

<b>PRCT - Tipologia</b>	convento
<b>PRCQ - Qualificazione</b>	domenicano
<b>PRCD - Denominazione</b>	Convento di S. Marco
<b>PRCC - Complesso monumentale di appartenenza</b>	Chiesa e convento di S. Marco
<b>PRCM - Denominazione raccolta</b>	Museo di S. Marco

## LA - ALTRE LOCALIZZAZIONI GEOGRAFICO-AMMINISTRATIVE

<b>TCL - Tipo di localizzazione</b>	luogo di deposito
-------------------------------------	-------------------

### PRV - LOCALIZZAZIONE GEOGRAFICO-AMMINISTRATIVA

<b>PRVS - Stato</b>	ITALIA
<b>PRVR - Regione</b>	Toscana
<b>PRVP - Provincia</b>	FI
<b>PRVC - Comune</b>	Firenze

### PRC - COLLOCAZIONE SPECIFICA

<b>PRCT - Tipologia</b>	palazzo
<b>PRCD - Denominazione</b>	Palazzo degli Uffizi
<b>PRCC - Complesso monumentale di appartenenza</b>	Complesso vasariano
<b>PRCM - Denominazione raccolta</b>	Galleria degli uffizi

**LA - ALTRE LOCALIZZAZIONI GEOGRAFICO-AMMINISTRATIVE**

<b>TCL - Tipo di localizzazione</b>	luogo di deposito
-------------------------------------	-------------------

**PRV - LOCALIZZAZIONE GEOGRAFICO-AMMINISTRATIVA**

<b>PRVS - Stato</b>	ITALIA
---------------------	--------

<b>PRVR - Regione</b>	Toscana
-----------------------	---------

<b>PRVP - Provincia</b>	FI
-------------------------	----

<b>PRVC - Comune</b>	Firenze
----------------------	---------

**PRC - COLLOCAZIONE SPECIFICA**

<b>PRCT - Tipologia</b>	monastero
-------------------------	-----------

<b>PRCQ - Qualificazione</b>	vallombrosano
------------------------------	---------------

<b>PRCD - Denominazione</b>	Monastero di S. Michele a S. Salvi
-----------------------------	------------------------------------

<b>PRCC - Complesso monumentale di appartenenza</b>	Chiesa e monastero di S. Michele a S. Salvi
---	---

<b>PRCM - Denominazione raccolta</b>	Museo del cenacolo di Andrea del Sarto, depositi
--------------------------------------	--

**PRD - DATA**

<b>PRDU - Data uscita</b>	2005
---------------------------	------

**DT - CRONOLOGIA****DTZ - CRONOLOGIA GENERICA**

<b>DTZG - Secolo</b>	sec. XVII
----------------------	-----------

**DTS - CRONOLOGIA SPECIFICA**

<b>DTSI - Da</b>	1600
------------------	------

<b>DTSF - A</b>	1699
-----------------	------

<b>DTM - Motivazione cronologia</b>	analisi stilistica
-------------------------------------	--------------------

**AU - DEFINIZIONE CULTURALE****ATB - AMBITO CULTURALE**

<b>ATBD - Denominazione</b>	ambito fiorentino
-----------------------------	-------------------

<b>ATBM - Motivazione dell'attribuzione</b>	analisi stilistica
---	--------------------

**MT - DATI TECNICI**

<b>MTC - Materia e tecnica</b>	tela/ pittura a olio
--------------------------------	----------------------

**MIS - MISURE**

<b>MISU - Unita'</b>	cm
----------------------	----

<b>MISA - Altezza</b>	53
-----------------------	----

<b>MISL - Larghezza</b>	42
-------------------------	----

**CO - CONSERVAZIONE****STC - STATO DI CONSERVAZIONE**

<b>STCC - Stato di conservazione</b>	cattivo
--------------------------------------	---------

<b>STCS - Indicazioni specifiche</b>	sporco con grande lacerazione in alto e una in basso, caduta del colore diffusa
--------------------------------------	---

**DA - DATI ANALITICI****DES - DESCRIZIONE**

<b>DESO - Indicazioni sull'oggetto</b>	n.p.
<b>DESI - Codifica Iconclass</b>	11 H
<b>DESS - Indicazioni sul soggetto</b>	Personaggi: Santo domenicano.
<b>ISR - ISCRIZIONI</b>	
<b>ISRC - Classe di appartenenza</b>	documentaria
<b>ISRS - Tecnica di scrittura</b>	a stampa
<b>ISRP - Posizione</b>	sul retro del telaio, su carta
<b>ISRI - Trascrizione</b>	Inv. 1890/7676
<b>ISR - ISCRIZIONI</b>	
<b>ISRC - Classe di appartenenza</b>	documentaria
<b>ISRS - Tecnica di scrittura</b>	a penna
<b>ISRP - Posizione</b>	sul retro della tela, su carta
<b>ISRI - Trascrizione</b>	Inv. 1881 R. Galleria degli Uffizi 4 Cat. 334 [e a mano] Verif(ica) 12 Giugno 1906
<b>ISR - ISCRIZIONI</b>	
<b>ISRC - Classe di appartenenza</b>	documentaria
<b>ISRS - Tecnica di scrittura</b>	a penna
<b>ISRP - Posizione</b>	sul retro della tela, su carta
<b>ISRI - Trascrizione</b>	n. 52 Estratti dal Convento di S. Marco di Firenze
<b>STM - STEMMI, EMBLEMI, MARCHI</b>	
<b>STMC - Classe di appartenenza</b>	bollo
<b>STMP - Posizione</b>	sul retro della tela, in ceralacca
<b>STMD - Descrizione</b>	con stemma reale
<b>NSC - Notizie storico-critiche</b>	Inventariato come opera fiorentina del sec. XVII, è di mediocre fattura, comunque difficilmente giudicabile date le condizioni. [Segue aggiunto a mano] Venuto alle Gallerie con la quadreria dell'Accademia di Belle Arti nel 1853 (Inv. 1825, suppl. n. 2737.
<b>TU - CONDIZIONE GIURIDICA E VINCOLI</b>	
<b>ACQ - ACQUISIZIONE</b>	
<b>ACQT - Tipo acquisizione</b>	soppressione
<b>ACQN - Nome</b>	Stato italiano
<b>CDG - CONDIZIONE GIURIDICA</b>	
<b>CDGG - Indicazione generica</b>	proprietà Stato
<b>CDGS - Indicazione specifica</b>	Ministero per i Beni e le Attività Culturali
<b>DO - FONTI E DOCUMENTI DI RIFERIMENTO</b>	
<b>FTA - DOCUMENTAZIONE FOTOGRAFICA</b>	
<b>FTAX - Genere</b>	documentazione allegata
<b>FTAP - Tipo</b>	fotografia b.n.

<b>FTAN - Codice identificativo</b>	SBAS FI 218120
<b>FNT - FONTI E DOCUMENTI</b>	
<b>FNTP - Tipo</b>	inventario
<b>FNTT - Denominazione</b>	Catalogo generale della R. Galleria di Firenze. Supplemento
<b>FNTD - Data</b>	1825
<b>FNTF - Foglio/Carta</b>	n. 2737
<b>FNTN - Nome archivio</b>	SSPSAEPM FI/ Biblioteca degli Uffizi
<b>FNTS - Posizione</b>	ms. 174
<b>FNTI - Codice identificativo</b>	Uffizi 1825 supp.
<b>FNT - FONTI E DOCUMENTI</b>	
<b>FNTP - Tipo</b>	inventario
<b>FNTT - Denominazione</b>	R. Galleria degli Uffizi, Anno 1881, Inventario dei Dipinti di Magazzino. 4° categoria
<b>FNTD - Data</b>	1881
<b>FNTF - Foglio/Carta</b>	n. 334, IV Cat.
<b>FNTN - Nome archivio</b>	SSPSAEPM FI/ Ufficio Ricerche
<b>FNTS - Posizione</b>	s.s.
<b>FNTI - Codice identificativo</b>	1881 IV cat
<b>AD - ACCESSO AI DATI</b>	
<b>ADS - SPECIFICHE DI ACCESSO AI DATI</b>	
<b>ADSP - Profilo di accesso</b>	1
<b>ADSM - Motivazione</b>	scheda contenente dati liberamente accessibili
<b>CM - COMPILAZIONE</b>	
<b>CMP - COMPILAZIONE</b>	
<b>CMPD - Data</b>	1974
<b>CMPN - Nome</b>	Turrini S.
<b>FUR - Funzionario responsabile</b>	Paolucci A.
<b>RVM - TRASCRIZIONE PER INFORMATIZZAZIONE</b>	
<b>RVMD - Data</b>	2006
<b>RVMN - Nome</b>	ART PAST/Malquori A.
<b>AGG - AGGIORNAMENTO - REVISIONE</b>	
<b>AGGD - Data</b>	2006
<b>AGGN - Nome</b>	ARTPAST
<b>AGGF - Funzionario responsabile</b>	De Luca F.