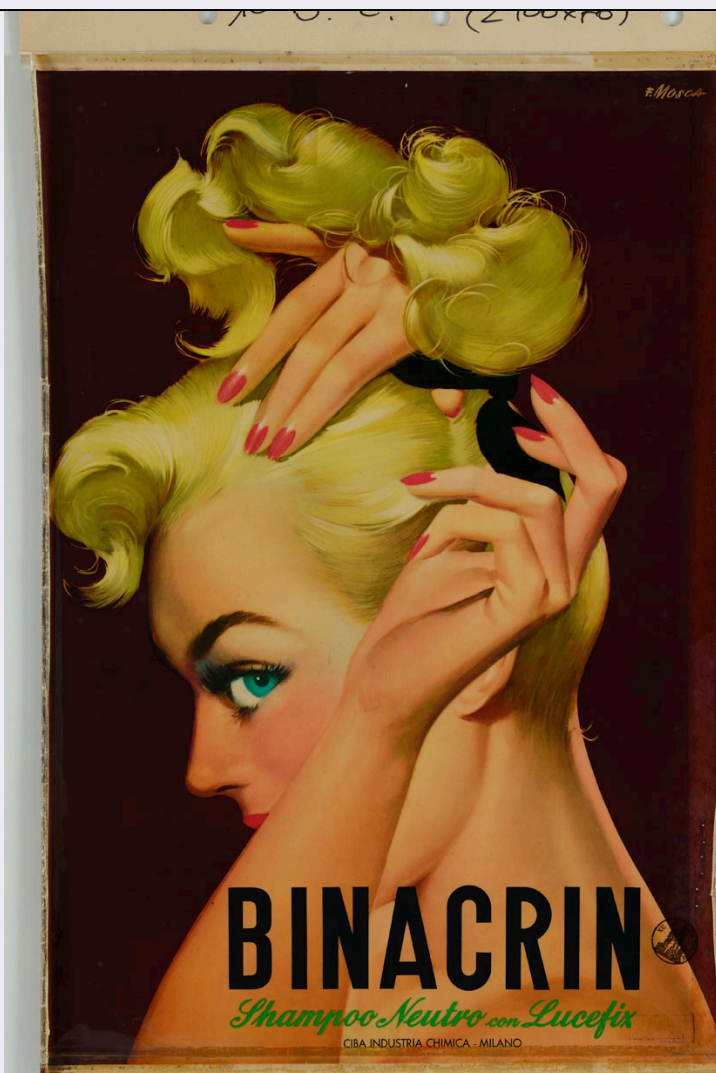


SCHEDA



CD - CODICI

TSK - Tipo Scheda S

LIR - Livello ricerca P

NCT - CODICE UNIVOCO

NCTR - Codice regione 05

NCTN - Numero catalogo generale 00668576

ESC - Ente schedatore S160

ECP - Ente competente S160

OG - OGGETTO

OGT - OGGETTO

OGTD - Definizione manifesto

OGTT - Tipologia pubblicitario

SGT - SOGGETTO

SGTI - Identificazione donna si lega i lunghi e ondulati capelli biondi con un nastro nero

SGTP - Titolo proprio Binacrin Shampoo Neutro con Lucefix

SGTL - Tipo titolo dalla stampa

LC - LOCALIZZAZIONE GEOGRAFICA AMMINISTRATIVA**PVC - LOCALIZZAZIONE GEOGRAFICO-AMMINISTRATIVA ATTUALE**

PVCS - Stato	ITALIA
PVCR - Regione	Veneto
PVCP - Provincia	TV
PVCC - Comune	Treviso

LDC - COLLOCAZIONE SPECIFICA

LDCN - Denominazione	ex scuola Giorgi
LDCU - Denominazione spazio viabilistico	via Sant'Ambrogio di Fiera, 60
LDCM - Denominazione raccolta	Raccolta Nando Salce
LDCS - Specifiche	10_B_t

UB - UBICAZIONE E DATI PATRIMONIALI**INV - INVENTARIO DI MUSEO O DI SOPRINTENDENZA**

INVN - Numero	08920
INVD - Data	1968

DT - CRONOLOGIA**DTZ - CRONOLOGIA GENERICA**

DTZG - Secolo	sec. XX
----------------------	---------

DTS - CRONOLOGIA SPECIFICA

DTSI - Da	1945
DTSV - Validita'	ca
DTSF - A	1955
DTSL - Validita'	ca
DTM - Motivazione cronologia	analisi stilistica

AU - DEFINIZIONE CULTURALE**AUT - AUTORE**

AUTM - Motivazione dell'attribuzione	firma
AUTN - Nome scelto	Mosca Franco
AUTA - Dati anagrafici	1910/ 2003
AUTH - Sigla per citazione	S1000058

EDT - EDITORI STAMPATORI

EDTN - Nome	Industrie Grafiche Ripalta
EDTR - Ruolo	stampatore
EDTL - Luogo di edizione	Milano

MT - DATI TECNICI

MTC - Materia e tecnica	carta/ fotocromolitografia
--------------------------------	----------------------------

MIS - MISURE

MISU - Unita'	cm
MISA - Altezza	69.5
MISL - Larghezza	47.3

CO - CONSERVAZIONE**STC - STATO DI CONSERVAZIONE**

STCC - Stato di conservazione	mediocre
STCS - Indicazioni specifiche	stampato su carta lucida, pieghe e arrotolamenti sul bordo sinistro e destro in basso, rinforzi di nastro sul retro, alterazioni cromatiche da nastro

DA - DATI ANALITICI**DES - DESCRIZIONE**

DESI - Codifica Iconclass	soggetto non rilevabile
DESS - Indicazioni sul soggetto	Lettura iconografica: figura femminile; capelli; nastro; smalto per unghie. Categoria merceologica/ tipo evento: industria chimica; igiene personale; shampoo. Nomi: Binacrin; Lucefix; Ciba. Luoghi: Milano.

ISR - ISCRIZIONI

ISRC - Classe di appartenenza	indicazione di responsabilità
ISRS - Tecnica di scrittura	a stampa
ISRT - Tipo di caratteri	stampatello maiuscolo
ISRP - Posizione	in alto a destra
ISRI - Trascrizione	F. MOSCA

ISR - ISCRIZIONI

ISRC - Classe di appartenenza	indicazione di responsabilità
ISRS - Tecnica di scrittura	a stampa
ISRT - Tipo di caratteri	stampatello maiuscolo
ISRP - Posizione	in basso a sinistra
ISRI - Trascrizione	IND. GRAF. RIPALTA - MILANO

ISR - ISCRIZIONI

ISRC - Classe di appartenenza	pubblicitaria
ISRS - Tecnica di scrittura	a stampa
ISRT - Tipo di caratteri	caratteri vari
ISRP - Posizione	in basso
ISRI - Trascrizione	BINACRIN/ Shampoo Neutro con Lucefix/ CIBA INDUSTRIA CHIMICA - MILANO

ISR - ISCRIZIONI

ISRC - Classe di appartenenza	documentaria
ISRS - Tecnica di scrittura	a stampa
ISRT - Tipo di caratteri	stampatello maiuscolo
ISRP - Posizione	in basso a destra
ISRI - Trascrizione	AUTORIZZ. QUESTURA DI MILANO

STM - STEMMI, EMBLEMI, MARCHI

STMC - Classe di appartenenza	timbro
--------------------------------------	--------

STMQ - Qualificazione	di collezione
STMI - Identificazione	Raccolta Salce
STMU - Quantita'	1
STMP - Posizione	retro, in basso a sinistra
STMD - Descrizione	Rettangolare. All'interno: RACCOLTA SALCE/ INV e numero 8920 riportato a penna

STM - STEMMI, EMBLEMI, MARCHI

STMC - Classe di appartenenza	bollo
STMQ - Qualificazione	civile
STMI - Identificazione	Repubblica Italiana
STMU - Quantita'	1
STMP - Posizione	in basso a sinistra
STMD - Descrizione	A timbro. Circolare. All'interno: XII QUATTORDICI LIRE; personificazione dell'Italia

TU - CONDIZIONE GIURIDICA E VINCOLI

ACQ - ACQUISIZIONE

ACQT - Tipo acquisizione	donazione
ACQN - Nome	Nando Salce
ACQD - Data acquisizione	1962
ACQL - Luogo acquisizione	Treviso

CDG - CONDIZIONE GIURIDICA

CDGG - Indicazione generica	proprietà Stato
CDGS - Indicazione specifica	Soprintendenza BSAE VE BL PD e TV
CDGI - Indirizzo	Santa Croce 770 - Venezia

DO - FONTI E DOCUMENTI DI RIFERIMENTO

FTA - DOCUMENTAZIONE FOTOGRAFICA

FTAX - Genere	documentazione allegata
FTAP - Tipo	fotografia digitale (file)
FTAA - Autore	Baldin, Luigi
FTAE - Ente proprietario	Soprintendenza BSAE VE BL PD e TV
FTAC - Collocazione	Archivio Fotografico SBSAE VE BL PD e TV
FTAN - Codice identificativo	08920_VE 46890
FTAF - Formato	TIFF

AD - ACCESSO AI DATI

ADS - SPECIFICHE DI ACCESSO AI DATI

ADSP - Profilo di accesso	1
ADSM - Motivazione	scheda contenente dati liberamente accessibili

CM - COMPILAZIONE

CMP - COMPILAZIONE

CMPD - Data	2014
CMPN - Nome	Castellani, Alessia

RSR - Referente scientifico	Mazza, Marta
RSR - Referente scientifico	Di Ruscio, Irene
FUR - Funzionario responsabile	Majoli, Luca