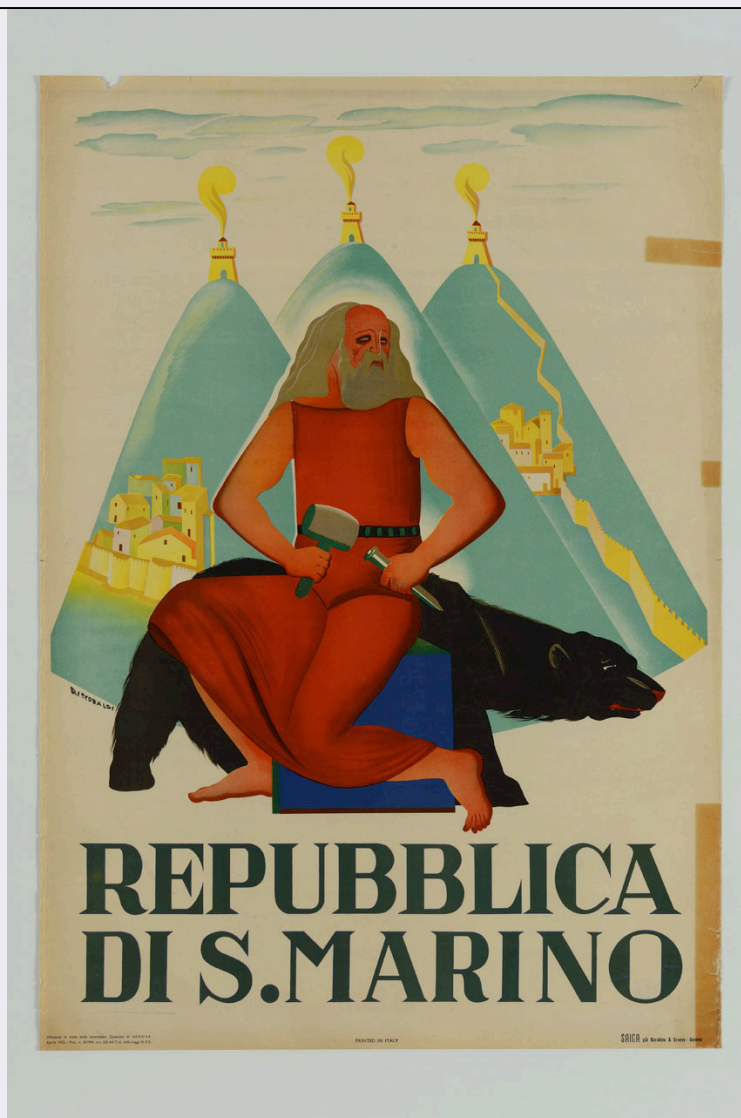


SCHEDA



CD - CODICI

TSK - Tipo Scheda S

LIR - Livello ricerca P

NCT - CODICE UNIVOCO

NCTR - Codice regione 05

NCTN - Numero catalogo generale 00673030

ESC - Ente schedatore S160

ECP - Ente competente S160

RV - RELAZIONI

ROZ - Altre relazioni 0500673027

OG - OGGETTO

OGT - OGGETTO

OGTD - Definizione manifesto

OGTT - Tipologia pubblicitario

SGT - SOGGETTO

SGTI - Identificazione San Marino seduto con martello e scalpello in mano accompagnato dall'orso

SGTP - Titolo proprio	Repubblica di S. Marino
------------------------------	-------------------------

SGTL - Tipo titolo	dalla stampa
---------------------------	--------------

LC - LOCALIZZAZIONE GEOGRAFICA AMMINISTRATIVA

PVC - LOCALIZZAZIONE GEOGRAFICO-AMMINISTRATIVA ATTUALE

PVCS - Stato	ITALIA
---------------------	--------

PVCR - Regione	Veneto
-----------------------	--------

PVCP - Provincia	TV
-------------------------	----

PVCC - Comune	Treviso
----------------------	---------

LDC - COLLOCAZIONE SPECIFICA

LDCN - Denominazione	ex scuola Giorgi
-----------------------------	------------------

LDCU - Denominazione spazio viabilistico	via Sant'Ambrogio di Fiera, 60
---	--------------------------------

LDCM - Denominazione raccolta	Raccolta Nando Salce
--------------------------------------	----------------------

LDCS - Specifiche	20_B_g
--------------------------	--------

UB - UBICAZIONE E DATI PATRIMONIALI

INV - INVENTARIO DI MUSEO O DI SOPRINTENDENZA

INVN - Numero	21533
----------------------	-------

INVD - Data	1968
--------------------	------

DT - CRONOLOGIA

DTZ - CRONOLOGIA GENERICA

DTZG - Secolo	sec. XX
----------------------	---------

DTS - CRONOLOGIA SPECIFICA

DTSI - Da	1952
------------------	------

DTSV - Validita'	ca
-------------------------	----

DTSF - A	1952/04/00
-----------------	------------

DTSL - Validita'	ante
-------------------------	------

DTM - Motivazione cronologia	iscrizione
-------------------------------------	------------

AU - DEFINIZIONE CULTURALE

AUT - AUTORE

AUTM - Motivazione dell'attribuzione	firma
---	-------

AUTN - Nome scelto	Riccobaldi Del Bava Giuseppe
---------------------------	------------------------------

AUTA - Dati anagrafici	1887/ 1976
-------------------------------	------------

AUTH - Sigla per citazione	S3000027
-----------------------------------	----------

EDT - EDITORI STAMPATORI

EDTN - Nome	Saiga già Barabino & Graeve
--------------------	-----------------------------

EDTR - Ruolo	stampatore
---------------------	------------

EDTL - Luogo di edizione	Genova
---------------------------------	--------

MT - DATI TECNICI

MTC - Materia e tecnica	carta/ cromolitografia
--------------------------------	------------------------

MIS - MISURE

MISU - Unita'	cm
----------------------	----

MISA - Altezza	99
MISL - Larghezza	70
CO - CONSERVAZIONE	
STC - STATO DI CONSERVAZIONE	
STCC - Stato di conservazione	discreto
STCS - Indicazioni specifiche	nastro adesivo alterato sul verso; alterazione biologica (ingiallimento generale); indebolimento strutturale (piccoli strappi e lacune lungo i margini)
DA - DATI ANALITICI	
DES - DESCRIZIONE	
DESI - Codifica Iconclass	soggetto non rilevabile
DESS - Indicazioni sul soggetto	Lettura iconografica: san Marino; martello; scalpello; animale; orso; colline; torri. Categoria merceologica/ tipo evento: turismo. Luoghi: Repubblica di San Marino.
ISR - ISCRIZIONI	
ISRC - Classe di appartenenza	indicazione di responsabilità
ISRS - Tecnica di scrittura	a stampa
ISRT - Tipo di caratteri	maiuscolo
ISRP - Posizione	a sinistra
ISRI - Trascrizione	RICCOBALDI
ISR - ISCRIZIONI	
ISRC - Classe di appartenenza	indicazione di responsabilità
ISRS - Tecnica di scrittura	a stampa
ISRT - Tipo di caratteri	caratteri vari
ISRP - Posizione	in basso a destra
ISRI - Trascrizione	SAIGA già Barabino & Graeve - Genova
ISR - ISCRIZIONI	
ISRC - Classe di appartenenza	pubblicitaria
ISRS - Tecnica di scrittura	a stampa
ISRT - Tipo di caratteri	maiuscolo
ISRP - Posizione	in basso al centro
ISRI - Trascrizione	REPUBBLICA/ DI S. MARINO
ISR - ISCRIZIONI	
ISRC - Classe di appartenenza	documentaria
ISRS - Tecnica di scrittura	a stampa
ISRT - Tipo di caratteri	caratteri vari
ISRP - Posizione	in basso a destra; in basso al centro
ISRI - Trascrizione	Affissione in tutta Italia autorizzata Questura di GENOVA/ Aprile 1952 - Prot. n. 301904, art. 203 del T. U. delle Leggi di P.S.// PRINTED IN ITALY

STM - STEMMI, EMBLEMI, MARCHI

STMC - Classe di appartenenza	timbro
STMQ - Qualificazione	di collezione
STMI - Identificazione	Raccolta Salce
STMU - Quantita'	1
STMP - Posizione	sul verso, in basso
STMD - Descrizione	Rettangolare. All'interno: RACCOLTA SALCE/ INV e numero 21533 riportato a penna

TU - CONDIZIONE GIURIDICA E VINCOLI**ACQ - ACQUISIZIONE**

ACQT - Tipo acquisizione	donazione
ACQN - Nome	Nando Salce
ACQD - Data acquisizione	1962
ACQL - Luogo acquisizione	Treviso

CDG - CONDIZIONE GIURIDICA

CDGG - Indicazione generica	proprietà Stato
CDGS - Indicazione specifica	Soprintendenza BSAE VE BL PD e TV
CDGI - Indirizzo	Santa Croce 770 - Venezia

DO - FONTI E DOCUMENTI DI RIFERIMENTO**FTA - DOCUMENTAZIONE FOTOGRAFICA**

FTAX - Genere	documentazione allegata
FTAP - Tipo	fotografia digitale (file)
FTAA - Autore	Baldin, Luigi
FTAD - Data	2014
FTAE - Ente proprietario	Soprintendenza BSAE VE BL PD e TV
FTAC - Collocazione	Archivio Fotografico SBSAE VE BL PD e TV
FTAN - Codice identificativo	21533_VE 51313
FTAF - Formato	TIFF

AD - ACCESSO AI DATI**ADS - SPECIFICHE DI ACCESSO AI DATI**

ADSP - Profilo di accesso	1
ADSM - Motivazione	scheda contenente dati liberamente accessibili

CM - COMPILAZIONE**CMP - COMPILAZIONE**

CMPD - Data	2013
CMPN - Nome	Rizzato, Roberta
RSR - Referente scientifico	Mazza, Marta
RSR - Referente scientifico	Ricco, Antonello
FUR - Funzionario responsabile	Majoli, Luca