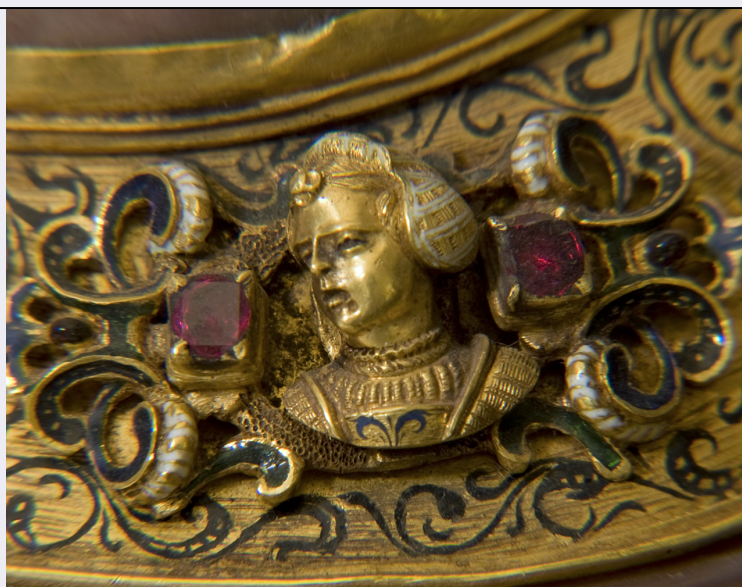


SCHEDA



CD - CODICI

| | |
|---------------------------------|----------|
| TSK - Tipo Scheda | OA |
| LIR - Livello ricerca | C |
| NCT - CODICE UNIVOCO | |
| NCTR - Codice regione | 09 |
| NCTN - Numero catalogo generale | 00225387 |
| ESC - Ente schedatore | S156 |
| ECP - Ente competente | S156 |

OG - OGGETTO

OGT - OGGETTO

| | |
|--------------------|------|
| OGTD - Definizione | vaso |
|--------------------|------|

LC - LOCALIZZAZIONE GEOGRAFICO-AMMINISTRATIVA

PVC - LOCALIZZAZIONE GEOGRAFICO-AMMINISTRATIVA ATTUALE

| | |
|------------------|---------|
| PVCS - Stato | ITALIA |
| PVCR - Regione | Toscana |
| PVCP - Provincia | FI |
| PVCC - Comune | Firenze |

LDC - COLLOCAZIONE SPECIFICA

| | |
|--|------------------------------------|
| LDCT - Tipologia | palazzo |
| LDCQ - Qualificazione | statale |
| LDCN - Denominazione | Palazzo Pitti |
| LDCC - Complesso monumentale di appartenenza | Palazzo Pitti e Giardino di Boboli |
| LDCU - Denominazione spazio viabilistico | P.zza Pitti, 1 |
| LDCM - Denominazione raccolta | Museo degli Argenti |

UB - UBICAZIONE E DATI PATRIMONIALI

| | |
|-----------------------------|----|
| UBO - Ubicazione originaria | SC |
|-----------------------------|----|

INV - INVENTARIO DI MUSEO O SOPRINTENDENZA

| | |
|---------------|-----------|
| INVN - Numero | Gemme 725 |
|---------------|-----------|

| | |
|-------------|------|
| INVD - Data | 1921 |
|-------------|------|

LA - ALTRE LOCALIZZAZIONI GEOGRAFICO-AMMINISTRATIVE

| | |
|------------------------------|----------------------|
| TCL - Tipo di localizzazione | luogo di provenienza |
|------------------------------|----------------------|

PRV - LOCALIZZAZIONE GEOGRAFICO-AMMINISTRATIVA

| | |
|--------------|--------|
| PRVS - Stato | ITALIA |
|--------------|--------|

| | |
|----------------|---------|
| PRVR - Regione | Toscana |
|----------------|---------|

| | |
|------------------|----|
| PRVP - Provincia | FI |
|------------------|----|

| | |
|---------------|---------|
| PRVC - Comune | Firenze |
|---------------|---------|

PRC - COLLOCAZIONE SPECIFICA

| | |
|------------------|---------|
| PRCT - Tipologia | palazzo |
|------------------|---------|

| | |
|----------------------|----------------------|
| PRCD - Denominazione | Palazzo degli Uffizi |
|----------------------|----------------------|

| | |
|--|---------------------|
| PRCC - Complesso monumentale di appartenenza | Complesso vasariano |
|--|---------------------|

| | |
|-------------------------------|-----------------------|
| PRCM - Denominazione raccolta | Galleria degli Uffizi |
|-------------------------------|-----------------------|

PRD - DATA

| | |
|--------------------|-----------|
| PRDU - Data uscita | 1921 post |
|--------------------|-----------|

DT - CRONOLOGIA**DTZ - CRONOLOGIA GENERICA**

| | |
|---------------|----------|
| DTZG - Secolo | sec. XVI |
|---------------|----------|

DTS - CRONOLOGIA SPECIFICA

| | |
|-----------|------|
| DTSI - Da | 1580 |
|-----------|------|

| | |
|------------------|----|
| DTSV - Validita' | ca |
|------------------|----|

| | |
|----------|------|
| DTSF - A | 1580 |
|----------|------|

| | |
|------------------|----|
| DTSL - Validita' | ca |
|------------------|----|

| | |
|------------------------------|----------------|
| DTM - Motivazione cronologia | documentazione |
|------------------------------|----------------|

AU - DEFINIZIONE CULTURALE**ATB - AMBITO CULTURALE**

| | |
|----------------------|------------------|
| ATBD - Denominazione | bottega milanese |
|----------------------|------------------|

| | |
|--------------------------------------|--------------|
| ATBM - Motivazione dell'attribuzione | bibliografia |
|--------------------------------------|--------------|

MT - DATI TECNICI

| | |
|-------------------------|--------|
| MTC - Materia e tecnica | smalto |
|-------------------------|--------|

| | |
|-------------------------|-------------------|
| MTC - Materia e tecnica | diaspro/ intaglio |
|-------------------------|-------------------|

| | |
|-------------------------|---------------------------|
| MTC - Materia e tecnica | oro/ fusione/ cesellatura |
|-------------------------|---------------------------|

| | |
|-------------------------|-------|
| MTC - Materia e tecnica | perla |
|-------------------------|-------|

| | |
|-------------------------|-------------------------|
| MTC - Materia e tecnica | diamante/ sfaccettatura |
|-------------------------|-------------------------|

| | |
|-------------------------|--------|
| MTC - Materia e tecnica | rubino |
|-------------------------|--------|

MIS - MISURE

| | |
|-------------------------|----|
| MISU - Unita' | cm |
| MISA - Altezza | 34 |
| MISN - Lunghezza | 36 |

CO - CONSERVAZIONE**STC - STATO DI CONSERVAZIONE**

| | |
|--------------------------------------|-------|
| STCC - Stato di conservazione | buono |
|--------------------------------------|-------|

DA - DATI ANALITICI**DES - DESCRIZIONE**

| | |
|--|--|
| DESO - Indicazioni sull'oggetto | Vaso ricavato in dodici pezzi di diaspro. Il corpo oblungo reca incise le ali dell'idra le cui teste scolpite sono fissate su di un mascherone d'oro smaltato posto sul collo del vaso. La coda attorcigliata e squamosa è raccordata da una fascia d'oro con motivi ad arabeschi smaltati, volute intagliate a giorno e perle incastonate. Una bordatura simile, includente anche bustini fusi e diamanti orla il labbro. Sul coperchio è scolpito il corpo del mostro ed è collocata una statuetta d'oro di Ercole. Il vaso poggia su sostegno a balaustro raccordato alle due estremità da anelli d'oro smaltato con perle e rubini uguali al cerchio che borda il piede. |
| DESI - Codifica Iconclass | n.p. |
| DESS - Indicazioni sul soggetto | n.p. |
| NSC - Notizie storico-critiche | L'originale invenzione del vaso richiama la bizzarra produzione degli artefici milanesi. Esso è stato inquadrato nella tradizione della bottega di Annibale Fontana, mentre per la statuetta d'oro è stato ipotizzato l'intervento dell'orafo granducale Michele Mazzafirri. L'attribuzione viene motivata dall'esistenza di compensi al Mazzafirri per l'esecuzione di Fatiche d'Ercole. Tuttavia più recentemente è stato dimostrato che tali pagamenti si riferiscono all fusione delle perdute fatiche d'Ercole in argento modellato dal Giambologna. Pertanto rimane fino ad oggi aprto il problema attributivo dell'Ercole collocato sul presente vaso. |

TU - CONDIZIONE GIURIDICA E VINCOLI**CDG - CONDIZIONE GIURIDICA**

| | |
|-------------------------------------|--|
| CDGG - Indicazione generica | proprietà Stato |
| CDGS - Indicazione specifica | Ministero per i Beni e le Attività Culturali |

DO - FONTI E DOCUMENTI DI RIFERIMENTO**FTA - DOCUMENTAZIONE FOTOGRAFICA**

| | |
|-------------------------------------|-------------------------|
| FTAX - Genere | documentazione allegata |
| FTAP - Tipo | fotografia digitale |
| FTAN - Codice identificativo | SSPSAEPM FI 614275 |
| FTAT - Note | particolare |

FTA - DOCUMENTAZIONE FOTOGRAFICA

| | |
|----------------------|-------------------------|
| FTAX - Genere | documentazione allegata |
| FTAP - Tipo | fotografia digitale |

| | |
|---|--|
| FTAN - Codice identificativo | SSPSAEPM FI 614276 |
| FTAT - Note | particolare |
| FTA - DOCUMENTAZIONE FOTOGRAFICA | |
| FTAX - Genere | documentazione allegata |
| FTAP - Tipo | fotografia digitale |
| FTAN - Codice identificativo | SSPSAEPM FI 614277 |
| FTAT - Note | particolare |
| FTA - DOCUMENTAZIONE FOTOGRAFICA | |
| FTAX - Genere | documentazione allegata |
| FTAP - Tipo | fotografia digitale |
| FTAN - Codice identificativo | SSPSAEPM FI 614278 |
| FTA - DOCUMENTAZIONE FOTOGRAFICA | |
| FTAX - Genere | documentazione allegata |
| FTAP - Tipo | fotografia digitale |
| FTAN - Codice identificativo | SSPSAEPM FI 614279 |
| FTAT - Note | particolare |
| FTA - DOCUMENTAZIONE FOTOGRAFICA | |
| FTAX - Genere | documentazione allegata |
| FTAP - Tipo | fotografia digitale |
| FTAN - Codice identificativo | SSPSAEPM FI 614280 |
| FTAT - Note | particolare |
| FTA - DOCUMENTAZIONE FOTOGRAFICA | |
| FTAX - Genere | documentazione allegata |
| FTAP - Tipo | fotografia digitale |
| FTAN - Codice identificativo | SSPSAEPM FI 614281 |
| FTAT - Note | particolare |
| FTA - DOCUMENTAZIONE FOTOGRAFICA | |
| FTAX - Genere | documentazione allegata |
| FTAP - Tipo | fotografia digitale |
| FTAN - Codice identificativo | SSPSAEPM FI 614282 |
| FTAT - Note | particolare |
| FTA - DOCUMENTAZIONE FOTOGRAFICA | |
| FTAX - Genere | documentazione allegata |
| FTAP - Tipo | fotografia b/n |
| FTAN - Codice identificativo | SBAS FI 327892 |
| FNT - FONTI E DOCUMENTI | |
| FNTP - Tipo | inventario |
| FNTT - Denominazione | Inventario Generale di tutto quanto fu consegnato a Gio. Fran.co Bianchi custode della Galleria dia S.A.R. dopo la morte del di lui genitore, dal 1704 al 1714 |
| FNTD - Data | 1704 |
| FNTF - Foglio/Carta | n. 2460 |
| FNTN - Nome archivio | SSPSAEPM FI/ Biblioteca degli Uffizi |

| | |
|-------------------------------------|---|
| FNTS - Posizione | ms. 82 |
| FNTI - Codice identificativo | Uffizi 1704 |
| FNT - FONTI E DOCUMENTI | |
| FNTP - Tipo | inventario |
| FNTT - Denominazione | Inventario generale di tutte le preziose antichità e insigni memorie che si conservano nella Galleria di S.M.I. in Firenze... |
| FNTD - Data | 1753 |
| FNTF - Foglio/Carta | n. 2275 |
| FNTN - Nome archivio | SSPSAEPM FI/ Biblioteca degli Uffizi |
| FNTS - Posizione | ms. 95 |
| FNTI - Codice identificativo | Uffizi 1753 |
| FNT - FONTI E DOCUMENTI | |
| FNTP - Tipo | inventario |
| FNTT - Denominazione | Inventario generale di tutte le antichità, pitture e altre preziose rarità che si conservano nella Real Galleria di S.A.R. Pietro Leopoldo I Arciduca d'Austria, Granduca di Toscana etc... |
| FNTD - Data | 1769 |
| FNTF - Foglio/Carta | n. 1932 |
| FNTN - Nome archivio | SSPSAEPM FI/ Biblioteca degli Uffizi |
| FNTS - Posizione | ms. 98 |
| FNTI - Codice identificativo | Uffizi 1769 |
| FNT - FONTI E DOCUMENTI | |
| FNTP - Tipo | inventario |
| FNTT - Denominazione | Inventario Generale della Real Galleria di Firenze compilato nel 1784 Essendo Direttore della Medesima Giuseppe Bencivenni già Pelli... |
| FNTD - Data | 1784 |
| FNTF - Foglio/Carta | n. 265 |
| FNTN - Nome archivio | SSPSAEPM FI/ Biblioteca degli Uffizi |
| FNTS - Posizione | ms. 113 |
| FNTI - Codice identificativo | Uffizi 1784 |
| FNT - FONTI E DOCUMENTI | |
| FNTP - Tipo | inventario |
| FNTT - Denominazione | Catalogo generale della R. Galleria di Firenze (classe VI) Gemme |
| FNTD - Data | 1825 |
| FNTF - Foglio/Carta | n. 335 |
| FNTN - Nome archivio | SSPSAEPM FI/ Biblioteca degli Uffizi |
| FNTS - Posizione | ms. 183 |
| FNTI - Codice identificativo | Gemme 1825 |
| BIB - BIBLIOGRAFIA | |
| BIBX - Genere | bibliografia specifica |
| BIBA - Autore | Morassi A. |
| BIBD - Anno di edizione | 1963 |
| BIBH - Sigla per citazione | 00008446 |
| BIBI - V., tavv., figg. | tav. 30 |

BIB - BIBLIOGRAFIA

| | |
|-----------------------------------|------------------------|
| BIBX - Genere | bibliografia specifica |
| BIBA - Autore | Museo Argenti |
| BIBD - Anno di edizione | 1968 |
| BIBH - Sigla per citazione | 00005624 |
| BIBN - V., pp., nn. | p. 140, n. 217 |

BIB - BIBLIOGRAFIA

| | |
|-----------------------------------|----------------------------|
| BIBX - Genere | bibliografia specifica |
| BIBA - Autore | Massinelli A. M./ Tuena F. |
| BIBD - Anno di edizione | 1992 |
| BIBH - Sigla per citazione | 00004256 |
| BIBN - V., pp., nn. | pp. 82-83 |

BIB - BIBLIOGRAFIA

| | |
|-----------------------------------|------------------------|
| BIBX - Genere | bibliografia specifica |
| BIBA - Autore | Magnificenza corte |
| BIBD - Anno di edizione | 1997 |
| BIBH - Sigla per citazione | 00004429 |
| BIBN - V., pp., nn. | p. 163, n. 124 |

BIB - BIBLIOGRAFIA

| | |
|-----------------------------------|------------------------|
| BIBX - Genere | bibliografia specifica |
| BIBA - Autore | Museo Argenti |
| BIBD - Anno di edizione | 2004 |
| BIBH - Sigla per citazione | 00011360 |
| BIBN - V., pp., nn. | p. 78 |
| BIBI - V., tavv., figg. | fig. 20 |

MST - MOSTRE

| | |
|----------------------|--|
| MSTT - Titolo | Magnificenza alla corte dei Medici: arte a Firenze alla fine del Cinquecento |
| MSTL - Luogo | Firenze |
| MSTD - Data | 1997-1998 |

AD - ACCESSO AI DATI**ADS - SPECIFICHE DI ACCESSO AI DATI**

| | |
|----------------------------------|--|
| ADSP - Profilo di accesso | 1 |
| ADSM - Motivazione | scheda contenente dati liberamente accessibili |

CM - COMPILAZIONE**CMP - COMPILAZIONE**

| | |
|---------------------------------------|------------------|
| CMPD - Data | 1989 |
| CMPN - Nome | Massinelli A. M. |
| FUR - Funzionario responsabile | Meloni S. |

RVM - TRASCRIZIONE PER INFORMATIZZAZIONE

| | |
|--------------------|--------------------|
| RVMD - Data | 2006 |
| RVMN - Nome | ARTPAST/ Morena F. |

AGG - AGGIORNAMENTO - REVISIONE**AGGD - Data**

2006

AGGN - Nome

ARTPAST/ Morena F.

**AGGF - Funzionario
responsabile**

De Luca F.