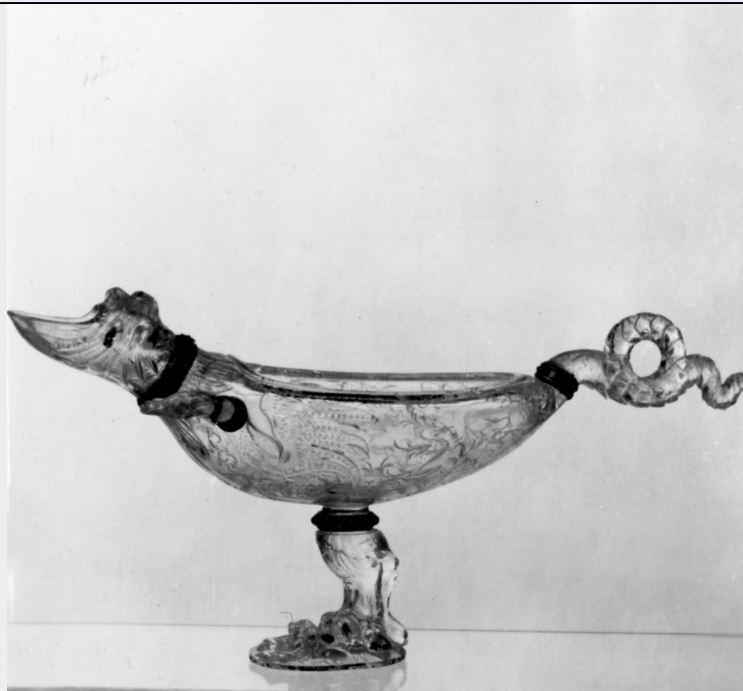


SCHEDA



CD - CODICI

TSK - Tipo Scheda	OA
LIR - Livello ricerca	C
NCT - CODICE UNIVOCO	
NCTR - Codice regione	09
NCTN - Numero catalogo generale	00225441
ESC - Ente schedatore	S156
ECP - Ente competente	S156

OG - OGGETTO

OGT - OGGETTO

OGTD - Definizione	vaso
--------------------	------

LC - LOCALIZZAZIONE GEOGRAFICO-AMMINISTRATIVA

PVC - LOCALIZZAZIONE GEOGRAFICO-AMMINISTRATIVA ATTUALE

PVCS - Stato	ITALIA
PVCR - Regione	Toscana
PVCP - Provincia	FI
PVCC - Comune	Firenze

LDC - COLLOCAZIONE SPECIFICA

LDCT - Tipologia	palazzo
LDCQ - Qualificazione	statale
LDCN - Denominazione	Palazzo Pitti
LDCC - Complesso monumentale di appartenenza	Palazzo Pitti e Giardino di Boboli
LDCU - Denominazione spazio viabilistico	P.zza Pitti, 1

LDCM - Denominazione raccolta	Museo degli Argenti
UB - UBICAZIONE E DATI PATRIMONIALI	
UBO - Ubicazione originaria	SC
INV - INVENTARIO DI MUSEO O SOPRINTENDENZA	
INVN - Numero	Bargello Cristalli 11
INVD - Data	1917
LA - ALTRE LOCALIZZAZIONI GEOGRAFICO-AMMINISTRATIVE	
TCL - Tipo di localizzazione	luogo di provenienza
PRV - LOCALIZZAZIONE GEOGRAFICO-AMMINISTRATIVA	
PRVS - Stato	ITALIA
PRVR - Regione	Toscana
PRVP - Provincia	FI
PRVC - Comune	Firenze
PRC - COLLOCAZIONE SPECIFICA	
PRCT - Tipologia	palazzo
PRCQ - Qualificazione	statale
PRCD - Denominazione	Palazzo del Bargello o del Podestà già del Capitano del Popolo
PRCM - Denominazione raccolta	Museo Nazionale del Bargello
PRD - DATA	
PRDU - Data uscita	1929
DT - CRONOLOGIA	
DTZ - CRONOLOGIA GENERICA	
DTZG - Secolo	sec. XVI
DTZS - Frazione di secolo	ultimo quarto
DTS - CRONOLOGIA SPECIFICA	
DTSI - Da	1575
DTSF - A	1599
DTM - Motivazione cronologia	bibliografia
AU - DEFINIZIONE CULTURALE	
ATB - AMBITO CULTURALE	
ATBD - Denominazione	bottega milanese
ATBM - Motivazione dell'attribuzione	bibliografia
MT - DATI TECNICI	
MTC - Materia e tecnica	smalto
MTC - Materia e tecnica	cristallo di rocca/ incisione
MTC - Materia e tecnica	oro/ incisione
MIS - MISURE	
MISU - Unita'	cm
MISA - Altezza	25
MISL - Larghezza	48

CO - CONSERVAZIONE**STC - STATO DI CONSERVAZIONE**

STCC - Stato di conservazione	buono
--------------------------------------	-------

DA - DATI ANALITICI**DES - DESCRIZIONE****DESO - Indicazioni sull'oggetto**

Vaso ricavato in sei pezzi di cristallo di monte. La coppa di forma bislunga reca incisi fitti motivi a voluta con draghi e uccelli, e le ali di un animale fantastico. la testa di questo, che serve da beccuccio, è collegata ad una estremità dal vaso, mentre la coda attorcigliata e squamosa si trova all'estremità opposta. Le zampe, che fungono da piedistallo del vaso, sono ricavate in un solo pezzo con la base su cui è scolpito un mascherone.

DESI - Codifica Iconclass

n.p.

DESS - Indicazioni sul soggetto

n.p.

NSC - Notizie storico-critiche

La forma originale e la qualità dell'esecuzione collegano il vaso all'attività della bottega dei Saracchi, la cui produzione si distingue per i bizzarri vasi e protomi di uccelli. Il bordo del piede e del labbro sono stati rimossi; il vaso è inoltre privo del coperchio, nella sua forma originale esso doveva apparire molto simile ad un vaso del Kunsthistorisches Museum di Vienna.

TU - CONDIZIONE GIURIDICA E VINCOLI**CDG - CONDIZIONE GIURIDICA****CDGG - Indicazione generica**

proprietà Stato

CDGS - Indicazione specifica

Ministero per i Beni e le Attività Culturali

DO - FONTI E DOCUMENTI DI RIFERIMENTO**FTA - DOCUMENTAZIONE FOTOGRAFICA****FTAX - Genere**

documentazione allegata

FTAP - Tipo

fotografia b/n

FTAN - Codice identificativo

SBAS FI 327935

BIB - BIBLIOGRAFIA**BIBX - Genere**

bibliografia specifica

BIBA - Autore

Museo Argenti

BIBD - Anno di edizione

1968

BIBH - Sigla per citazione

00005624

BIBN - V., pp., nn.

p. 142, n. 290

BIB - BIBLIOGRAFIA**BIBX - Genere**

bibliografia di confronto

BIBA - Autore

Heinzl-Wied B.

BIBD - Anno di edizione

1973

BIBH - Sigla per citazione

00009325

BIBN - V., pp., nn.

n. 38

BIB - BIBLIOGRAFIA

BIBX - Genere	bibliografia di confronto
BIBA - Autore	Distelberger R.
BIBD - Anno di edizione	1975
BIBH - Sigla per citazione	00009409
BIBN - V., pp., nn.	pp. 147-8

AD - ACCESSO AI DATI

ADS - SPECIFICHE DI ACCESSO AI DATI	
ADSP - Profilo di accesso	1
ADSM - Motivazione	scheda contenente dati liberamente accessibili

CM - COMPILAZIONE

CMP - COMPILAZIONE	
CMPD - Data	1990
CMPN - Nome	Massinelli A. M.
FUR - Funzionario responsabile	Meloni S.
AGG - AGGIORNAMENTO - REVISIONE	
AGGD - Data	2006
AGGN - Nome	ARTPAST/ Morena F.
AGGF - Funzionario responsabile	De Luca F.