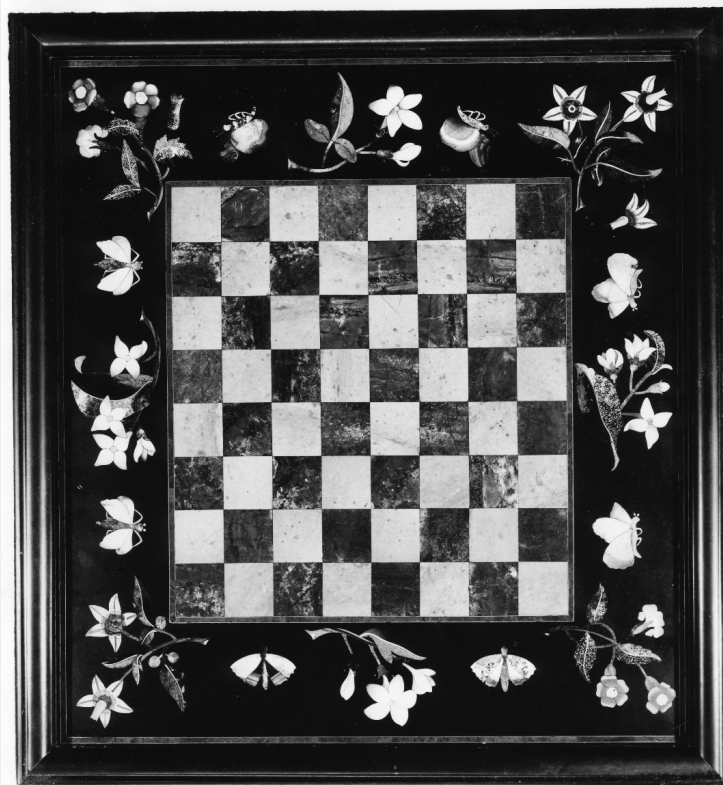


SCHEDA



CD - CODICI

TSK - Tipo Scheda OA

LIR - Livello ricerca C

NCT - CODICE UNIVOCO

NCTR - Codice regione 09

NCTN - Numero catalogo generale 00135363

ESC - Ente schedatore S156

ECP - Ente competente S156

OG - OGGETTO

OGT - OGGETTO

OGTD - Definizione scacchiera

LC - LOCALIZZAZIONE GEOGRAFICO-AMMINISTRATIVA

PVC - LOCALIZZAZIONE GEOGRAFICO-AMMINISTRATIVA ATTUALE

PVCS - Stato ITALIA

PVCR - Regione Toscana

PVCP - Provincia FI

PVCC - Comune Firenze

LDC - COLLOCAZIONE SPECIFICA

LDCT - Tipologia palazzo

LDCQ - Qualificazione statale

LDCN - Denominazione Palazzo Pitti

| | |
|---|------------------------------------|
| LDCC - Complesso monumentale di appartenenza | Palazzo Pitti e Giardino di Boboli |
| LDCU - Denominazione spazio viabilistico | P.zza Pitti, 1 |
| LDCM - Denominazione raccolta | Museo degli Argenti |
| UB - UBICAZIONE E DATI PATRIMONIALI | |
| UBO - Ubicazione originaria | SC |
| INV - INVENTARIO DI MUSEO O SOPRINTENDENZA | |
| INVN - Numero | AsE 140 |
| INVD - Data | 1911 |
| DT - CRONOLOGIA | |
| DTZ - CRONOLOGIA GENERICA | |
| DTZG - Secolo | sec. XVII |
| DTS - CRONOLOGIA SPECIFICA | |
| DTSI - Da | 1619 |
| DTSF - A | 1619 |
| DTM - Motivazione cronologia | bibliografia |
| AU - DEFINIZIONE CULTURALE | |
| AUT - AUTORE | |
| AUTR - Riferimento all'intervento | disegno |
| AUTM - Motivazione dell'attribuzione | bibliografia |
| AUTN - Nome scelto | Ligozzi Jacopo |
| AUTA - Dati anagrafici | 1547/ 1626 |
| AUTH - Sigla per citazione | 00000542 |
| ATB - AMBITO CULTURALE | |
| ATBD - Denominazione | botteghe granducali fiorentine |
| ATBM - Motivazione dell'attribuzione | bibliografia |
| MT - DATI TECNICI | |
| MTC - Materia e tecnica | pietra di paragone/ intarsio |
| MTC - Materia e tecnica | lapislazzulo/ incastonatura |
| MTC - Materia e tecnica | diaspro |
| MTC - Materia e tecnica | pietra |
| MIS - MISURE | |
| MISU - Unita' | cm |
| MISA - Altezza | 57 |
| MISL - Larghezza | 54 |
| CO - CONSERVAZIONE | |
| STC - STATO DI CONSERVAZIONE | |
| STCC - Stato di | |

| | |
|--|---|
| conservazione | buono |
| DA - DATI ANALITICI | |
| DES - DESCRIZIONE | |
| DESO - Indicazioni sull'oggetto | Scacchiera in commesso di pietre dure. La scacchiera è in lapislazzuli e diaspro circondata da un bordo di pietra di paragone commessa di pietre dure a disegno di fiori e farfalle. |
| DESI - Codifica Iconclass | n.p. |
| DESS - Indicazioni sul soggetto | n.p. |
| NSC - Notizie storico-critiche | Scacchiera eseguita nel 1619 da Giovanni Battista Sassi su disegno di Jacopo Ligozzi che foniva disegni a fiori naturalistici per gli intagliatori di pietre dure. E' il disegno più conosciuto essendo quello della tavola ottagonale della Tribuna eseguita tra il 1633 ed il 1649. |
| TU - CONDIZIONE GIURIDICA E VINCOLI | |
| CDG - CONDIZIONE GIURIDICA | |
| CDGG - Indicazione generica | proprietà Stato |
| CDGS - Indicazione specifica | Ministero per i Beni e le Attività Culturali |
| DO - FONTI E DOCUMENTI DI RIFERIMENTO | |
| FTA - DOCUMENTAZIONE FOTOGRAFICA | |
| FTAX - Genere | documentazione allegata |
| FTAP - Tipo | fotografia b/n |
| FTAN - Codice identificativo | SBAS FI 107482 |
| FNT - FONTI E DOCUMENTI | |
| FNTP - Tipo | inventario |
| FNTT - Denominazione | Inventario Argenti senza estimo della Galleria degli Argenti antichi di Dotazione della Corona |
| FNTD - Data | 1911 |
| FNTF - Foglio/Carta | n. 140 |
| FNTN - Nome archivio | SSPSAEPM FI/ Archivio storico della Guardaroba di Palazzo Pitti |
| FNTS - Posizione | s.s. |
| FNTI - Codice identificativo | AsE 1911 |
| BIB - BIBLIOGRAFIA | |
| BIBX - Genere | bibliografia specifica |
| BIBA - Autore | Museo Argenti |
| BIBD - Anno di edizione | 1968 |
| BIBH - Sigla per citazione | 00005624 |
| BIBN - V., pp., nn. | n. 806 |
| BIB - BIBLIOGRAFIA | |
| BIBX - Genere | bibliografia specifica |
| BIBA - Autore | Piacenti Aschengreen K. |
| BIBD - Anno di edizione | 1974 |
| BIBH - Sigla per citazione | 00009335 |
| BIBI - V., tavv., figg. | fig. 2 |

MST - MOSTRE

| | |
|----------------------|--|
| MSTT - Titolo | Curiosità di una reggia. Vicende della Guardaroba di Palazzo Pitti |
| MSTL - Luogo | FI/ Firenze |
| MSTD - Data | 1979 |

AD - ACCESSO AI DATI**ADS - SPECIFICHE DI ACCESSO AI DATI**

| | |
|----------------------------------|--|
| ADSP - Profilo di accesso | 1 |
| ADSM - Motivazione | scheda contenente dati liberamente accessibili |

CM - COMPILAZIONE**CMP - COMPILAZIONE**

| | |
|--------------------|-------------|
| CMPD - Data | 1975 |
| CMPN - Nome | Worsdale D. |

| | |
|---------------------------------------|-----------|
| FUR - Funzionario responsabile | Meloni S. |
|---------------------------------------|-----------|

AGG - AGGIORNAMENTO - REVISIONE

| | |
|--|--------------------|
| AGGD - Data | 2006 |
| AGGN - Nome | ARTPAST/ Morena F. |
| AGGF - Funzionario responsabile | De Luca F. |