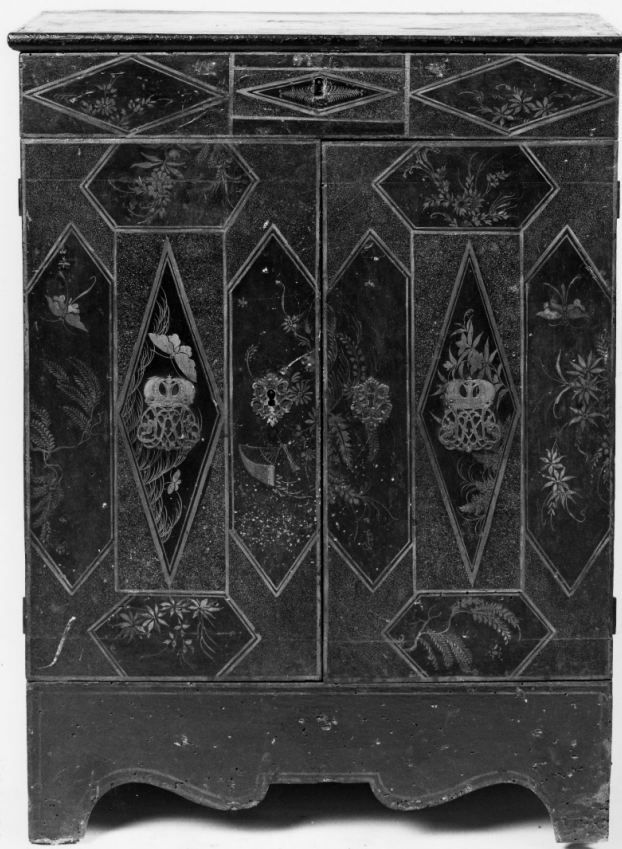


# SCHEDA



## CD - CODICI

TSK - Tipo Scheda OA

LIR - Livello ricerca C

### NCT - CODICE UNIVOCO

NCTR - Codice regione 09

NCTN - Numero catalogo generale 00162823

ESC - Ente schedatore S156

ECP - Ente competente S156

## OG - OGGETTO

### OGT - OGGETTO

OGTD - Definizione stipo

## LC - LOCALIZZAZIONE GEOGRAFICO-AMMINISTRATIVA

### PVC - LOCALIZZAZIONE GEOGRAFICO-AMMINISTRATIVA ATTUALE

PVCS - Stato ITALIA

PVCR - Regione Toscana

PVCP - Provincia FI

PVCC - Comune Firenze

### LDC - COLLOCAZIONE SPECIFICA

<b>LDCT - Tipologia</b>	palazzo
<b>LDCQ - Qualificazione</b>	statale
<b>LDCN - Denominazione</b>	Palazzo Pitti
<b>LDCC - Complesso monumentale di appartenenza</b>	Palazzo Pitti e Giardino di Boboli
<b>LDCU - Denominazione spazio viabilistico</b>	P.zza Pitti, 1
<b>LDCM - Denominazione raccolta</b>	Museo degli Argenti

#### **UB - UBICAZIONE E DATI PATRIMONIALI**

**UBO - Ubicazione originaria** SC

#### **INV - INVENTARIO DI MUSEO O SOPRINTENDENZA**

**INVN - Numero** Bargello Mobili Moderni 533

**INVD - Data** 1917

#### **LA - ALTRE LOCALIZZAZIONI GEOGRAFICO-AMMINISTRATIVE**

**TCL - Tipo di localizzazione** luogo di provenienza

#### **PRV - LOCALIZZAZIONE GEOGRAFICO-AMMINISTRATIVA**

**PRVS - Stato** ITALIA

**PRVR - Regione** Toscana

**PRVP - Provincia** FI

**PRVC - Comune** Firenze

#### **PRC - COLLOCAZIONE SPECIFICA**

**PRCT - Tipologia** palazzo

**PRCQ - Qualificazione** statale

**PRCD - Denominazione** Palazzo del Bargello o del Podestà già del Capitano del Popolo

**PRCM - Denominazione raccolta** Museo Nazionale del Bargello

#### **PRD - DATA**

**PRDU - Data uscita** 1925

#### **DT - CRONOLOGIA**

##### **DTZ - CRONOLOGIA GENERICA**

**DTZG - Secolo** sec. XVIII

##### **DTS - CRONOLOGIA SPECIFICA**

**DTSI - Da** 1796

**DTSF - A** 1796

**DTM - Motivazione cronologia** bibliografia

#### **AU - DEFINIZIONE CULTURALE**

##### **ATB - AMBITO CULTURALE**

**ATBD - Denominazione** manifattura italiana

**ATBR - Riferimento all'intervento** esecutore

**ATBM - Motivazione dell'attribuzione** bibliografia

**MT - DATI TECNICI**

<b>MTC - Materia e tecnica</b>	legno/ laccatura/ pittura
--------------------------------	---------------------------

**MIS - MISURE**

<b>MISU - Unita'</b>	cm
<b>MISA - Altezza</b>	64
<b>MISL - Larghezza</b>	47.5
<b>MISP - Profondita'</b>	31

**CO - CONSERVAZIONE****STC - STATO DI CONSERVAZIONE**

<b>STCC - Stato di conservazione</b>	discreto
--------------------------------------	----------

**DA - DATI ANALITICI****DES - DESCRIZIONE**

<b>DESO - Indicazioni sull'oggetto</b>	Uno stipo per contenere matrici per fare impronte di cammei ed intagli inlegno dipinto a due ante e un cassetto.
--	--

<b>DESI - Codifica Iconclass</b>	n.p.
----------------------------------	------

<b>DESS - Indicazioni sul soggetto</b>	n.p.
--	------

**NSC - Notizie storico-critiche**

Lo stipo contiene una serie di 641 matrici accompagnate dalle impronte digesso circondate da sottili cornici di carta dorata. Questi gessi sono disposti in dodici ripiani divisi in compartimenti. Sotto ogni gesso ritrova un'etichetta sulla quale sono scritti a mano il tipo, la materia, ed i numeri del catalogo del Puccini di quello precedente del 1786. Le matrici sono contenute nei cassette dello stipo del Settecento laccato secondo il gusto orientale con due sportelli recanti una cifra che sembra quella di Maria Teresa sormontata da una corona imperiale.

**TU - CONDIZIONE GIURIDICA E VINCOLI****CDG - CONDIZIONE GIURIDICA**

<b>CDGG - Indicazione generica</b>	proprietà Stato
------------------------------------	-----------------

<b>CDGS - Indicazione specifica</b>	Ministero per i Beni e le Attività Culturali
-------------------------------------	--

**DO - FONTI E DOCUMENTI DI RIFERIMENTO****FTA - DOCUMENTAZIONE FOTOGRAFICA**

<b>FTAX - Genere</b>	documentazione allegata
----------------------	-------------------------

<b>FTAP - Tipo</b>	fotografia b/n
--------------------	----------------

<b>FTAN - Codice identificativo</b>	SBAS FI 302610
-------------------------------------	----------------

**FTA - DOCUMENTAZIONE FOTOGRAFICA**

<b>FTAX - Genere</b>	documentazione esistente
----------------------	--------------------------

<b>FTAP - Tipo</b>	fotografia b/n
--------------------	----------------

<b>FTAN - Codice identificativo</b>	SBAS FI 304579
-------------------------------------	----------------

**FTA - DOCUMENTAZIONE FOTOGRAFICA**

<b>FTAX - Genere</b>	documentazione esistente
----------------------	--------------------------

<b>FTAP - Tipo</b>	fotografia b/n
--------------------	----------------

<b>FTAN - Codice identificativo</b>	SBAS FI 304580
-------------------------------------	----------------

**BIB - BIBLIOGRAFIA**

<b>BIBX - Genere</b>	bibliografia specifica
<b>BIBA - Autore</b>	Curiosità reggia
<b>BIBD - Anno di edizione</b>	1979
<b>BIBH - Sigla per citazione</b>	00001207
<b>BIBN - V., pp., nn.</b>	p. 104, n. 27
<b>MST - MOSTRE</b>	
<b>MSTT - Titolo</b>	Curiosità di una reggia. Vicende della Guardaroba di Palazzo Pitti
<b>MSTL - Luogo</b>	FI/ Firenze
<b>MSTD - Data</b>	1979
<b>AD - ACCESSO AI DATI</b>	
<b>ADS - SPECIFICHE DI ACCESSO AI DATI</b>	
<b>ADSP - Profilo di accesso</b>	1
<b>ADSM - Motivazione</b>	scheda contenente dati liberamente accessibili
<b>CM - COMPILAZIONE</b>	
<b>CMP - COMPILAZIONE</b>	
<b>CMPD - Data</b>	1975
<b>CMPN - Nome</b>	Worsdale D.
<b>FUR - Funzionario responsabile</b>	Meloni S.
<b>AGG - AGGIORNAMENTO - REVISIONE</b>	
<b>AGGD - Data</b>	2006
<b>AGGN - Nome</b>	ARTPAST/ Morena F.
<b>AGGF - Funzionario responsabile</b>	De Luca F.