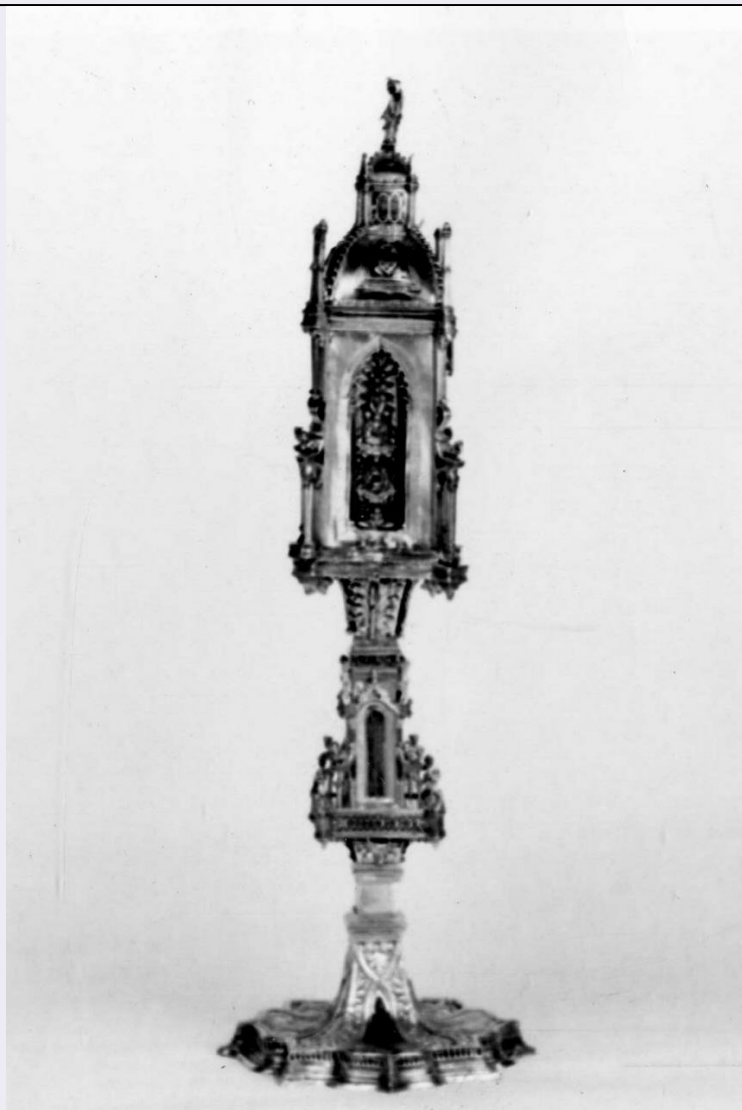


SCHEDA



CD - CODICI

TSK - Tipo Scheda	OA
LIR - Livello ricerca	C
NCT - CODICE UNIVOCO	
NCTR - Codice regione	09
NCTN - Numero catalogo generale	00130502
ESC - Ente schedatore	S156
ECP - Ente competente	S156

OG - OGGETTO

OGT - OGGETTO	
OGTD - Definizione	reliquiario
OGTT - Tipologia	a ostensorio

LC - LOCALIZZAZIONE GEOGRAFICO-AMMINISTRATIVA

PVC - LOCALIZZAZIONE GEOGRAFICO-AMMINISTRATIVA ATTUALE	
PVCS - Stato	ITALIA
PVCR - Regione	Toscana
PVCP - Provincia	FI

PVCC - Comune	Firenze
LDC - COLLOCAZIONE SPECIFICA	
LDCT - Tipologia	palazzo
LDCQ - Qualificazione	statale
LDCN - Denominazione	Palazzo Pitti
LDCC - Complesso monumentale di appartenenza	Palazzo Pitti e Giardino di Boboli
LDCU - Denominazione spazio viabilistico	P.zza Pitti, 1
LDCM - Denominazione raccolta	Museo degli Argenti
UB - UBICAZIONE E DATI PATRIMONIALI	
UBO - Ubicazione originaria	SC
INV - INVENTARIO DI MUSEO O SOPRINTENDENZA	
INVN - Numero	AsE 263
INVD - Data	1911
DT - CRONOLOGIA	
DTZ - CRONOLOGIA GENERICA	
DTZG - Secolo	sec. XV
DTS - CRONOLOGIA SPECIFICA	
DTSI - Da	1400
DTSF - A	1499
DTM - Motivazione cronologia	bibliografia
AU - DEFINIZIONE CULTURALE	
ATB - AMBITO CULTURALE	
ATBD - Denominazione	bottega fiorentina
ATBM - Motivazione dell'attribuzione	analisi stilistica
MT - DATI TECNICI	
MTC - Materia e tecnica	argento/ fusione/ incisione/ cesellatura/ doratura
MTC - Materia e tecnica	smalto traslucido
MIS - MISURE	
MISU - Unita'	cm
MISA - Altezza	55
MISL - Larghezza	20.5
MISP - Profondita'	18
CO - CONSERVAZIONE	
STC - STATO DI CONSERVAZIONE	
STCC - Stato di conservazione	buono
DA - DATI ANALITICI	
DES - DESCRIZIONE	
	Il reliquiario ha la forma di un ostensorio e poggia su un'ampia base

DESO - Indicazioni sull'oggetto	mistilinea ornata da un motivo a fogliami e nastri cesellati; questi ultimi incorniciano quattro placche smaltate rappresentanti altrettanti santi seduti, e cioè san Luca, san Lorenzo, san Tommaso d'Aquino e un santo vescovo, probabilmente identificabile con sant'Agostino. Il fusto ha sezione rettangolare e presenta, a metà della sua altezza, un nodo architettonico articolato con piccole guglie agli angoli, quattro bifore sulle facce e quattro archi rampanti sormontati da draghi agli angoli. La teca, a base rettangolare, è contraddistinta da monofore sui lati minori e su quelli maggiori da finestrelle bifore ad archi pensili; attraverso queste aperture sono visibili le reliquie, mentre gli angoli sono ornati da archi rampanti sormontati da draghi. La copertura, dal profilo curvilineo, è ornata da smalti, dallo stemma mediceo ducale e da quattro piccole guglie agli angoli. Su tutto poggia una lanterna sormontata da una figurina a tutto tondo di san Luca.
DESI - Codifica Iconclass	n.p.
DESS - Indicazioni sul soggetto	n.p.
NSC - Notizie storico-critiche	Il Morassi, basandosi su una comunicazione orale di Middeldorf, riconduce il lavoro ad ambiente fiorentino e ritiene che si tratti dell'opera di un orafo di alta levatura, forse Antonio di Salvi. La Aschengreen-Piacenti (1967) riporta invece l'opinione di Steingraber, che considera il reliquiario creazione di un artefice di Saragozza, attivo verso la fine del secolo XV.

TU - CONDIZIONE GIURIDICA E VINCOLI

CDG - CONDIZIONE GIURIDICA

CDGG - Indicazione generica	proprietà Stato
CDGS - Indicazione specifica	Ministero per i Beni e le Attività Culturali

DO - FONTI E DOCUMENTI DI RIFERIMENTO

FTA - DOCUMENTAZIONE FOTOGRAFICA

FTAX - Genere	documentazione allegata
FTAP - Tipo	fotografia b/n
FTAN - Codice identificativo	SBAS FI 270934

FTA - DOCUMENTAZIONE FOTOGRAFICA

FTAX - Genere	documentazione allegata
FTAP - Tipo	fotografia b/n
FTAN - Codice identificativo	SBAS FI 270935

FTA - DOCUMENTAZIONE FOTOGRAFICA

FTAX - Genere	documentazione allegata
FTAP - Tipo	fotografia b/n
FTAN - Codice identificativo	SBAS FI 270941

FTA - DOCUMENTAZIONE FOTOGRAFICA

FTAX - Genere	documentazione allegata
FTAP - Tipo	fotografia b/n
FTAN - Codice identificativo	SBAS FI 270942

FTA - DOCUMENTAZIONE FOTOGRAFICA

FTAX - Genere	documentazione allegata
----------------------	-------------------------

FTAP - Tipo	fotografia b/n
FTAN - Codice identificativo	SBAS FI 270943
FTA - DOCUMENTAZIONE FOTOGRAFICA	
FTAX - Genere	documentazione allegata
FTAP - Tipo	fotografia b/n
FTAN - Codice identificativo	SBAS FI 270944
FNT - FONTI E DOCUMENTI	
FNTP - Tipo	inventario
FNTT - Denominazione	Inventario estimativo degli oggetti d'oro, argento, bronzo esistenti nel R. Palazzo
FNTD - Data	1861
FNTF - Foglio/Carta	n. 341
FNTN - Nome archivio	SSPSAEPM FI/ Archivio storico della Guardaroba di Palazzo Pitti
FNTS - Posizione	s.s.
FNTI - Codice identificativo	argenti Pitti 1861
FNT - FONTI E DOCUMENTI	
FNTP - Tipo	inventario
FNTT - Denominazione	Inventario dell'Argenteria per uso Sacro esistenti nella galleria degli Argenti antichi
FNTD - Data	1879
FNTF - Foglio/Carta	n. 109
FNTN - Nome archivio	SSPSAEPM FI/ Archivio storico della Guardaroba di Palazzo Pitti
FNTS - Posizione	s.s.
FNTI - Codice identificativo	argenti sacri 1879
FNT - FONTI E DOCUMENTI	
FNTP - Tipo	inventario
FNTT - Denominazione	Inventario Argenti senza estimo della Galleria degli Argenti antichi di Dotazione della Corona
FNTD - Data	1911
FNTF - Foglio/Carta	n. 263
FNTN - Nome archivio	SSPSAEPM FI/ Archivio storico della Guardaroba di Palazzo Pitti
FNTS - Posizione	s.s.
FNTI - Codice identificativo	AsE 1911
BIB - BIBLIOGRAFIA	
BIBX - Genere	bibliografia specifica
BIBA - Autore	Morassi A.
BIBD - Anno di edizione	1963
BIBH - Sigla per citazione	00008446
BIBI - V., tavv., figg.	tav. 42
BIB - BIBLIOGRAFIA	
BIBX - Genere	bibliografia specifica
BIBA - Autore	Museo Argenti
BIBD - Anno di edizione	1968

BIBH - Sigla per citazione	00005624
BIBN - V., pp., nn.	p. 145, n. 321
AD - ACCESSO AI DATI	
ADS - SPECIFICHE DI ACCESSO AI DATI	
ADSP - Profilo di accesso	1
ADSM - Motivazione	scheda contenente dati liberamente accessibili
CM - COMPILAZIONE	
CMP - COMPILAZIONE	
CMPD - Data	1977
CMPN - Nome	Collaut M.
FUR - Funzionario responsabile	Meloni S.
AGG - AGGIORNAMENTO - REVISIONE	
AGGD - Data	2006
AGGN - Nome	ARTPAST/ Morena F.
AGGF - Funzionario responsabile	De Luca F.
AN - ANNOTAZIONI	
OSS - Osservazioni	Inventari, Archivio di Stato di Firenze: IRC 1441, n. 308; IRC 1440, n. 585; IRC 1439, n. 625; IRC 1288, n. 2157.