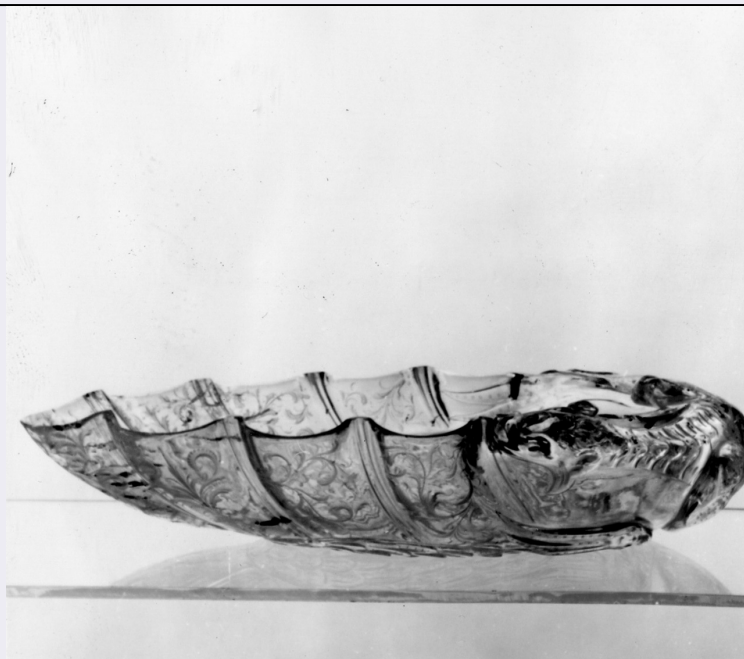


SCHEDA



CD - CODICI

TSK - Tipo Scheda	OA
LIR - Livello ricerca	C
NCT - CODICE UNIVOCO	
NCTR - Codice regione	09
NCTN - Numero catalogo generale	00225434
ESC - Ente schedatore	S156
ECP - Ente competente	S156

OG - OGGETTO

OGT - OGGETTO	
OGTD - Definizione	coppa

LC - LOCALIZZAZIONE GEOGRAFICO-AMMINISTRATIVA

PVC - LOCALIZZAZIONE GEOGRAFICO-AMMINISTRATIVA ATTUALE

PVCS - Stato	ITALIA
PVCR - Regione	Toscana
PVCP - Provincia	FI
PVCC - Comune	Firenze

LDC - COLLOCAZIONE SPECIFICA

LDCT - Tipologia	palazzo
LDCQ - Qualificazione	statale
LDCN - Denominazione	Palazzo Pitti
LDCC - Complesso monumentale di appartenenza	Palazzo Pitti e Giardino di Boboli
LDCU - Denominazione spazio viabilistico	P.zza Pitti, 1

LDCM - Denominazione raccolta	Museo degli Argenti
UB - UBICAZIONE E DATI PATRIMONIALI	
UBO - Ubicazione originaria	SC
INV - INVENTARIO DI MUSEO O SOPRINTENDENZA	
INVN - Numero	Bargello Cristalli 21
INVD - Data	1917
LA - ALTRE LOCALIZZAZIONI GEOGRAFICO-AMMINISTRATIVE	
TCL - Tipo di localizzazione	luogo di provenienza
PRV - LOCALIZZAZIONE GEOGRAFICO-AMMINISTRATIVA	
PRVS - Stato	ITALIA
PRVR - Regione	Toscana
PRVP - Provincia	FI
PRVC - Comune	Firenze
PRC - COLLOCAZIONE SPECIFICA	
PRCT - Tipologia	palazzo
PRCQ - Qualificazione	statale
PRCD - Denominazione	Palazzo del Bargello o del Podestà già del Capitano del Popolo
PRCM - Denominazione raccolta	Museo Nazionale del Bargello
PRD - DATA	
PRDU - Data uscita	1917 post
DT - CRONOLOGIA	
DTZ - CRONOLOGIA GENERICA	
DTZG - Secolo	sec. XVI
DTZS - Frazione di secolo	seconda metà
DTS - CRONOLOGIA SPECIFICA	
DTSI - Da	1550
DTSF - A	1599
DTM - Motivazione cronologia	bibliografia
AU - DEFINIZIONE CULTURALE	
ATB - AMBITO CULTURALE	
ATBD - Denominazione	bottega milanese
ATBM - Motivazione dell'attribuzione	bibliografia
MT - DATI TECNICI	
MTC - Materia e tecnica	crystallo di rocca/ incisione
MIS - MISURE	
MISU - Unita'	cm
MISA - Altezza	4.5
MISL - Larghezza	18
MISP - Profondita'	32
CO - CONSERVAZIONE	

STC - STATO DI CONSERVAZIONE**STCC - Stato di conservazione**

buono

DA - DATI ANALITICI**DES - DESCRIZIONE****DESO - Indicazioni sull'oggetto**

Coppa a forma di nicchia con corpo centinato e abbracciato da un mostro. Gli spicchi del vaso sono incisi con motivi a racemi e volute.

DESI - Codifica Iconclass

n.p.

DESS - Indicazioni sul soggetto

n.p.

NSC - Notizie storico-critiche

La forma del vaso richiama le celebri opere dell'intagliatore milanese Gasparo Miseroni, come la nicchia abbracciata da un mostro, di eliotropio, del Museo degli Argenti (inv. n. 764). tale schema torna talvolta adottato anche per vasi di cristallo di monte eseguiti nella seconda metà del XVI secolo. La presente coppa può essere in particolare avvicinata ad una fonte da tavola di cristallo conservata a Monaco ed attribuita ad Annibale Fontana. Anche la vasca di questa fonte presenta infatti la stessa forma a nicchia con i tentacoli di un mostro e fitti racemi incisi come nel vaso del Museo degli Argenti, che potrebbe ricondursi, per queste analogie, alla medesima bottega.

TU - CONDIZIONE GIURIDICA E VINCOLI**CDG - CONDIZIONE GIURIDICA****CDGG - Indicazione generica**

proprietà Stato

CDGS - Indicazione specifica

Ministero per i Beni e le Attività Culturali

DO - FONTI E DOCUMENTI DI RIFERIMENTO**FTA - DOCUMENTAZIONE FOTOGRAFICA****FTAX - Genere**

documentazione allegata

FTAP - Tipo

fotografia b/n

FTAN - Codice identificativo

SBAS FI 327834

FNT - FONTI E DOCUMENTI**FNTP - Tipo**

inventario

FNTT - Denominazione

Inventario di tutte le figure, quadri et altre cose della Tribuna cominciando di man destra dalla parte bassa

FNTD - Data

1589

FNTF - Foglio/Carta

c. 38, n. 65

FNTN - Nome archivio

SSPSAEPM FI/ Biblioteca degli Uffizi

FNTS - Posizione

ms. 70

FNTI - Codice identificativo

Tribuna 1589 (ms. 70)

FNT - FONTI E DOCUMENTI**FNTP - Tipo**

inventario

FNTT - Denominazione

Inventario Bargello Cristalli

FNTD - Data

1870

FNTF - Foglio/Carta

n. 6

FNTN - Nome archivio

Firenze/ Museo Nazionale del Bargello

FNTS - Posizione	s.s.
FNTI - Codice identificativo	Bargello Cristilli 1879
BIB - BIBLIOGRAFIA	
BIBX - Genere	bibliografia specifica
BIBA - Autore	Museo Argenti
BIBD - Anno di edizione	1968
BIBH - Sigla per citazione	00005624
BIBN - V., pp., nn.	p. 144, n. 300
BIBI - V., tavv., figg.	fig. 15
BIB - BIBLIOGRAFIA	
BIBX - Genere	bibliografia specifica
BIBA - Autore	Distelberger R.
BIBD - Anno di edizione	1975
BIBH - Sigla per citazione	00009409
BIBN - V., pp., nn.	p. 141, n. 169
AD - ACCESSO AI DATI	
ADS - SPECIFICHE DI ACCESSO AI DATI	
ADSP - Profilo di accesso	1
ADSM - Motivazione	scheda contenente dati liberamente accessibili
CM - COMPILAZIONE	
CMP - COMPILAZIONE	
CMPD - Data	1989
CMPN - Nome	Massinelli A. M.
FUR - Funzionario responsabile	Meloni S.
AGG - AGGIORNAMENTO - REVISIONE	
AGGD - Data	2006
AGGN - Nome	ARTPAST/ Morena F.
AGGF - Funzionario responsabile	De Luca F.