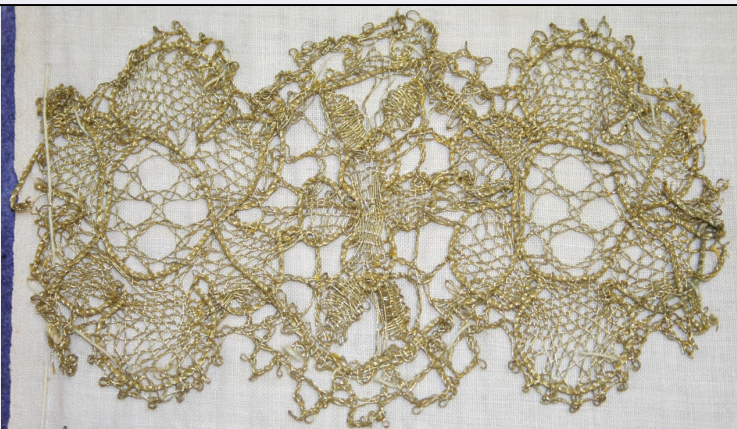


# SCHEDA



## CD - CODICI

TSK - Tipo Scheda	OA
LIR - Livello ricerca	P
NCT - CODICE UNIVOCO	
NCTR - Codice regione	09
NCTN - Numero catalogo generale	00344226
ESC - Ente schedatore	S156
ECP - Ente competente	S156

## RV - RELAZIONI

RVE - STRUTTURA COMPLESSA	
RVEL - Livello	6
RVER - Codice bene radice	0900344226

## OG - OGGETTO

OGT - OGGETTO	
OGTD - Definizione	gallone
OGTV - Identificazione	frammento

## LC - LOCALIZZAZIONE GEOGRAFICO-AMMINISTRATIVA

### PVC - LOCALIZZAZIONE GEOGRAFICO-AMMINISTRATIVA ATTUALE

PVCS - Stato	ITALIA
PVCR - Regione	Toscana
PVCP - Provincia	FI
PVCC - Comune	Firenze

### LDC - COLLOCAZIONE SPECIFICA

LDCT - Tipologia	palazzo
LDCQ - Qualificazione	statale
LDCN - Denominazione	Palazzo Pitti
LDCC - Complesso monumentale di appartenenza	Palazzo Pitti e Giardino di Boboli
LDCU - Denominazione spazio viabilistico	P.zza Pitti, 1

<b>LDCM - Denominazione raccolta</b>	Galleria del Costume
<b>LDCS - Specifiche</b>	deposito abiti, cassetto 14, cartella Catalogazione 2014/ 8
<b>UB - UBICAZIONE E DATI PATRIMONIALI</b>	
<b>INV - INVENTARIO DI MUSEO O SOPRINTENDENZA</b>	
<b>INVN - Numero</b>	TA 1728
<b>INVD - Data</b>	1913-
<b>DT - CRONOLOGIA</b>	
<b>DTZ - CRONOLOGIA GENERICA</b>	
<b>DTZG - Secolo</b>	sec. XX
<b>DTZS - Frazione di secolo</b>	inizio
<b>DTS - CRONOLOGIA SPECIFICA</b>	
<b>DTSI - Da</b>	1900
<b>DTSV - Validita'</b>	ca
<b>DTSF - A</b>	1910
<b>DTSL - Validita'</b>	ca
<b>DTM - Motivazione cronologia</b>	analisi stilistica
<b>DTM - Motivazione cronologia</b>	contesto
<b>AU - DEFINIZIONE CULTURALE</b>	
<b>ATB - AMBITO CULTURALE</b>	
<b>ATBD - Denominazione</b>	ambito italiano
<b>ATBM - Motivazione dell'attribuzione</b>	contesto
<b>MT - DATI TECNICI</b>	
<b>MTC - Materia e tecnica</b>	oro filato/ merletto a fuselli o tombolo
<b>MIS - MISURE</b>	
<b>MISU - Unita'</b>	cm
<b>MISA - Altezza</b>	6.5
<b>MISL - Larghezza</b>	10.5
<b>CO - CONSERVAZIONE</b>	
<b>STC - STATO DI CONSERVAZIONE</b>	
<b>STCC - Stato di conservazione</b>	discreto
<b>STCS - Indicazioni specifiche</b>	Reciso alle estremità.
<b>DA - DATI ANALITICI</b>	
<b>DES - DESCRIZIONE</b>	
<b>DESO - Indicazioni sull'oggetto</b>	Gallone a fuselli realizzato in oro filato, su anima in seta gialla: rosoni floreali lavorati a punto tela, mezzo punto e fondo a cinque buchi; barre di collegamento a fili ritorti e intrecciati; filo di contorno dei motivi in oro filato, a più capi a torciglione (torsione Z).
<b>DESI - Codifica Iconclass</b>	n.p.
<b>DESS - Indicazioni sul soggetto</b>	n.p.
Trattasi con probabilità di materiale impiegato nell'ambito della casa	

NSC - Notizie storico-critiche	di moda milanese Haardt et Fils, per la confezione di capi esclusivi.
--------------------------------	---

## TU - CONDIZIONE GIURIDICA E VINCOLI

### ACQ - ACQUISIZIONE

ACQT - Tipo acquisizione	donazione
ACQN - Nome	Podreider, Fanny
ACQD - Data acquisizione	1983
ACQL - Luogo acquisizione	FI/ Firenze/ Galleria del Costume

### CDG - CONDIZIONE GIURIDICA

CDGG - Indicazione generica	proprietà Stato
CDGS - Indicazione specifica	Ministero per i Beni e le Attività Culturali/ Soprintendenza SPSAE e per il Polo Museale Fiorentino
CDGI - Indirizzo	Via della Ninna 5, 50122 Firenze (FI)

## DO - FONTI E DOCUMENTI DI RIFERIMENTO

### FTA - DOCUMENTAZIONE FOTOGRAFICA

FTAX - Genere	documentazione allegata
FTAP - Tipo	fotografia digitale (file)
FTAA - Autore	Masiero, Elisa
FTAD - Data	2014
FTAE - Ente proprietario	SSPSAEPM FI/ Galleria del Costume
FTAC - Collocazione	Galleria del Costume
FTAN - Codice identificativo	SSPSAEPM FI 28584UC
FTAT - Note	intero

### FTA - DOCUMENTAZIONE FOTOGRAFICA

FTAX - Genere	documentazione allegata
FTAP - Tipo	fotografia digitale (file)
FTAA - Autore	Masiero, Elisa
FTAD - Data	2014
FTAE - Ente proprietario	SSPSAEPM FI/ Galleria del Costume
FTAC - Collocazione	Galleria del Costume
FTAN - Codice identificativo	SSPSAEPM FI 28965UC
FTAT - Note	dettaglio della lavorazione

### FTA - DOCUMENTAZIONE FOTOGRAFICA

FTAX - Genere	documentazione allegata
FTAP - Tipo	fotografia digitale (file)
FTAA - Autore	Masiero, Elisa
FTAD - Data	2014
FTAE - Ente proprietario	SSPSAEPM FI/ Galleria del Costume
FTAC - Collocazione	Galleria del Costume
FTAN - Codice identificativo	SSPSAEPM FI 28966UC
FTAT - Note	dettaglio della lavorazione

### FTA - DOCUMENTAZIONE FOTOGRAFICA

FTAX - Genere	documentazione allegata
---------------	-------------------------

<b>FTAP - Tipo</b>	fotografia digitale (file)
<b>FTAA - Autore</b>	Masiero, Elisa
<b>FTAD - Data</b>	2014
<b>FTAE - Ente proprietario</b>	SSPSAEPM FI/ Galleria del Costume
<b>FTAC - Collocazione</b>	Galleria del Costume
<b>FTAN - Codice identificativo</b>	SSPSAEPM FI 28967UC
<b>FTAT - Note</b>	dettaglio della lavorazione
<b>AD - ACCESSO AI DATI</b>	
<b>ADS - SPECIFICHE DI ACCESSO AI DATI</b>	
<b>ADSP - Profilo di accesso</b>	1
<b>ADSM - Motivazione</b>	scheda contenente dati liberamente accessibili
<b>CM - COMPILAZIONE</b>	
<b>CMP - COMPILAZIONE</b>	
<b>CMPD - Data</b>	2015
<b>CMPN - Nome</b>	Masiero, Elisa
<b>RSR - Referente scientifico</b>	Chiarelli, Caterina
<b>FUR - Funzionario responsabile</b>	Sframeli, Maria