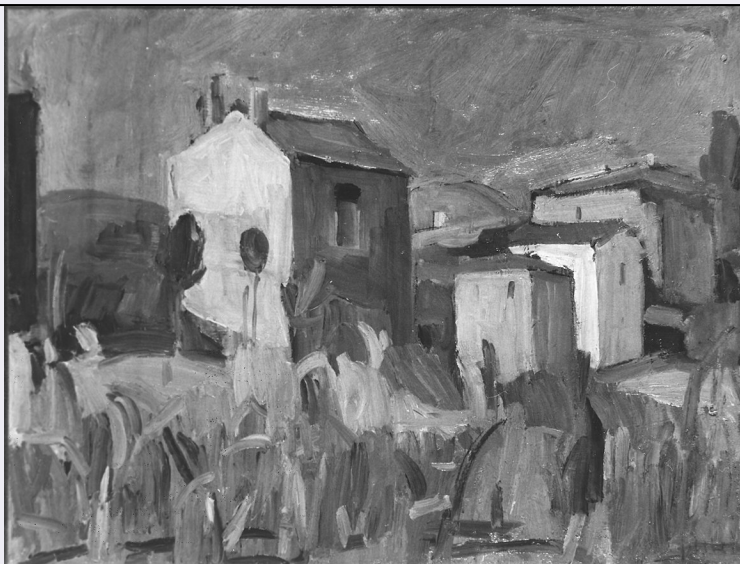


SCHEDA



CD - CODICI

TSK - Tipo Scheda	S
LIR - Livello ricerca	P
NCT - CODICE UNIVOCO	
NCTR - Codice regione	05
NCTN - Numero catalogo generale	00670495
ESC - Ente schedatore	S160
ECP - Ente competente	S160

OG - OGGETTO

OGT - OGGETTO

OGTD - Definizione	manifesto
OGTT - Tipologia	pubblicitario

SGT - SOGGETTO

SGTI - Identificazione	Mercurio vola portato da un nodo di bandiere; a destra il profilo del castello Sforzesco
SGTP - Titolo proprio	X. fiera di Milano
SGTL - Tipo titolo	dalla stampa

LC - LOCALIZZAZIONE GEOGRAFICA AMMINISTRATIVA

PVC - LOCALIZZAZIONE GEOGRAFICO-AMMINISTRATIVA ATTUALE

PVCS - Stato	ITALIA
PVCR - Regione	Veneto
PVCP - Provincia	TV
PVCC - Comune	Treviso

LDC - COLLOCAZIONE SPECIFICA

LDCN - Denominazione	ex scuola Giorgi
LDCU - Denominazione spazio viabilistico	via Sant'Ambrogio di Fiera, 60
LDCM - Denominazione	

raccolta	Raccolta Nando Salce
LDCS - Specifiche	12_A_b
UB - UBICAZIONE E DATI PATRIMONIALI	
INV - INVENTARIO DI MUSEO O DI SOPRINTENDENZA	
INVN - Numero	13031
INVD - Data	1968
DT - CRONOLOGIA	
DTZ - CRONOLOGIA GENERICA	
DTZG - Secolo	sec. XX
DTS - CRONOLOGIA SPECIFICA	
DTSI - Da	1928/05/15
DTSV - Validita'	ca
DTSF - A	1928/11/15
DTSL - Validita'	ante
DTM - Motivazione cronologia	iscrizione
AU - DEFINIZIONE CULTURALE	
AUT - AUTORE	
AUTM - Motivazione dell'attribuzione	firma
AUTN - Nome scelto	Todeschini Piero
AUTA - Dati anagrafici	1888/ 1945
AUTH - Sigla per citazione	S2000004
MT - DATI TECNICI	
MTC - Materia e tecnica	carta/ cromolitografia
MIS - MISURE	
MISU - Unita'	cm
MISA - Altezza	139.8
MISL - Larghezza	99.5
CO - CONSERVAZIONE	
STC - STATO DI CONSERVAZIONE	
STCC - Stato di conservazione	buono
STCS - Indicazioni specifiche	bandella di carta con fori; pieghe e macchie; sul verso, nastro adesivo lungo i margini.
DA - DATI ANALITICI	
DES - DESCRIZIONE	
DESI - Codifica Iconclass	Soggetto non rilevabile
DESS - Indicazioni sul soggetto	Lettura iconografica: figura maschile; tetto; cappello alato; ala; fascio littorio; campanile; bandiera italiana; bandiera tedesca; bandiera francese; bandiera svizzera; bandiera greca; bandiera spagnola; bandiera francese; bandiera dei Paesi Bassi; bandiera del Regno Unito; bandiera giapponese; bandiera ungherese; torre. Categoria merceologica/ tipo evento: commercio; industria; artigianato; agricoltura; fiere. Nomi: X fiera; fiera campionaria internazionale; castello Sforzesco; Francesco Sforza; Italia. Luoghi: Milano.

ISR - ISCRIZIONI

ISRC - Classe di appartenenza	di titolazione
ISRS - Tecnica di scrittura	a stampa
ISRP - Posizione	sul recto in basso
ISRI - Trascrizione	X. FIERA DI MILANO

ISR - ISCRIZIONI

ISRC - Classe di appartenenza	firma
ISRS - Tecnica di scrittura	a stampa
ISRP - Posizione	sul recto in basso a sinistra
ISRI - Trascrizione	Piero Todeschini [preceduto da sagoma del Duomo di Milano e le iniziali I H S V]

ISR - ISCRIZIONI

ISRC - Classe di appartenenza	commerciale
ISRS - Tecnica di scrittura	a stampa
ISRP - Posizione	sul recto in basso
ISRI - Trascrizione	CAMPIONARIA INTERNAZIONALE/ 12 - 27 APRILE 1929 -

ISR - ISCRIZIONI

ISRC - Classe di appartenenza	documentaria
ISRS - Tecnica di scrittura	a stampa
ISRP - Posizione	sul recto in basso a destra
ISRI - Trascrizione	AUTORIZZATO IN DATA 15 - 11 - 1928 - R. QUESTURA DI MILANO

ISR - ISCRIZIONI

ISRC - Classe di appartenenza	documentaria
ISRS - Tecnica di scrittura	a stampa
ISRP - Posizione	sul recto in basso a sinistra
ISRI - Trascrizione	ESENTE DA BOLLO R.D. 30 DICEMBRE 1923 N. 3168 ART. 1565

ISR - ISCRIZIONI

ISRC - Classe di appartenenza	indicazione di responsabilità
ISRS - Tecnica di scrittura	a stampa
ISRP - Posizione	sul recto in basso lungo il margine sinistro
ISRI - Trascrizione	GRAFICHE BARONI - MILANO

STM - STEMMI, EMBLEMI, MARCHI

STMC - Classe di appartenenza	timbro
STMQ - Qualificazione	di collezione
STMI - Identificazione	Raccolta Salce
STMP - Posizione	sul verso in basso a sinistra
	rettangolare; all'interno: RACCOLTA SALCE/ INV e numero 13031 a

STMD - Descrizione	penna
STM - STEMMI, EMBLEMI, MARCHI	
STMC - Classe di appartenenza	marchio
STMQ - Qualificazione	commerciale
STMI - Identificazione	officine grafiche Baroni
STMP - Posizione	sul recto in alto a sinistra
STMD - Descrizione	entro emblema circolare con tralci vegetali: OFFICINE/ GRAFICHE/ BARONI/ MILANO

TU - CONDIZIONE GIURIDICA E VINCOLI

ACQ - ACQUISIZIONE

ACQT - Tipo acquisizione	donazione
ACQN - Nome	Nando Salce
ACQD - Data acquisizione	1962
ACQL - Luogo acquisizione	Treviso

CDG - CONDIZIONE GIURIDICA

CDGG - Indicazione generica	proprietà Stato
CDGS - Indicazione specifica	Soprintendenza BSAE VE BL PD e TV
CDGI - Indirizzo	Santa Croce 770 - Venezia

DO - FONTI E DOCUMENTI DI RIFERIMENTO

FTA - DOCUMENTAZIONE FOTOGRAFICA

FTAX - Genere	documentazione allegata
FTAP - Tipo	fotografia digitale (file)
FTAA - Autore	Baldin Luigi
FTAD - Data	2014
FTAE - Ente proprietario	Soprintendenza BSAE VE BL PD e TV
FTAC - Collocazione	Archivio Fotografico SBSAE VE BL PD e TV
FTAN - Codice identificativo	13031_VE 48815
FTAF - Formato	TIFF

BIB - BIBLIOGRAFIA

BIBX - Genere	bibliografia specifica
BIBA - Autore	Italia che cambia
BIBD - Anno di edizione	1989
BIBH - Sigla per citazione	S1000001
BIBN - V., pp., nn.	p. 14

AD - ACCESSO AI DATI

ADS - SPECIFICHE DI ACCESSO AI DATI

ADSP - Profilo di accesso	1
ADSM - Motivazione	scheda contenente dati liberamente accessibili

CM - COMPILAZIONE

CMP - COMPILAZIONE

CMPD - Data	2014
CMPN - Nome	Castellari, Cristina
RSR - Referente scientifico	Mazza, Marta
RSR - Referente scientifico	Orsi, Oriana
FUR - Funzionario responsabile	Majoli, Luca