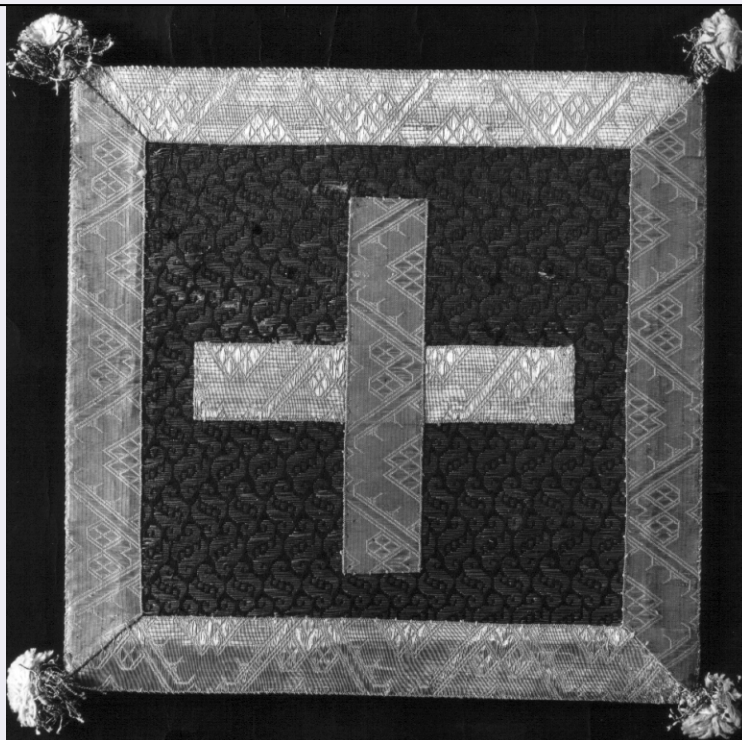


SCHEDA



CD - CODICI

TSK - Tipo Scheda	OA
LIR - Livello ricerca	C
NCT - CODICE UNIVOCO	
NCTR - Codice regione	12
NCTN - Numero catalogo generale	00201531
ESC - Ente schedatore	S50
ECP - Ente competente	S50

RV - RELAZIONI

RVE - STRUTTURA COMPLESSA

RVEL - Livello	2
RVER - Codice bene radice	1200201531

OG - OGGETTO

OGT - OGGETTO

OGTD - Definizione	borsa del corporale
--------------------	---------------------

LC - LOCALIZZAZIONE GEOGRAFICO-AMMINISTRATIVA

PVC - LOCALIZZAZIONE GEOGRAFICO-AMMINISTRATIVA ATTUALE

PVCS - Stato	Italia
PVCR - Regione	Lazio
PVCP - Provincia	RM
PVCC - Comune	Grottaferrata

LDC - COLLOCAZIONE SPECIFICA

LDCT - Tipologia	abbazia
LDCN - Denominazione	Abbazia di S. Maria di Grottaferrata

LDCC - Complesso monumentale di appartenenza	Abbazia di S. Maria di Grottaferrata
LDCU - Denominazione spazio viabilistico	Corso del Popolo, 128
LDCS - Specifiche	appartamento dell'Archimandrita
DT - CRONOLOGIA	
DTZ - CRONOLOGIA GENERICA	
DTZG - Secolo	sec. XVIII
DTZS - Frazione di secolo	inizio
DTS - CRONOLOGIA SPECIFICA	
DTSI - Da	1700
DTSV - Validita'	post
DTSF - A	1710
DTSL - Validita'	ante
DTM - Motivazione cronologia	analisi stilistica
DTM - Motivazione cronologia	arme
AU - DEFINIZIONE CULTURALE	
ATB - AMBITO CULTURALE	
ATBD - Denominazione	ambito romano
ATBM - Motivazione dell'attribuzione	analisi stilistica
CMM - COMMITTENZA	
CMMN - Nome	Barberini
CMMC - Circostanza	commenda
CMMF - Fonte	stemma
MT - DATI TECNICI	
MTC - Materia e tecnica	seta/ tessuto/ broccatura
MTC - Materia e tecnica	gallone
MTC - Materia e tecnica	seta/ damascata
MTC - Materia e tecnica	filo d'oro/ trama broccata
MIS - MISURE	
MISU - Unita'	UNR
MISL - Larghezza	26.5
CO - CONSERVAZIONE	
STC - STATO DI CONSERVAZIONE	
STCC - Stato di conservazione	discreto
DA - DATI ANALITICI	
DES - DESCRIZIONE	
DESO - Indicazioni sull'oggetto	borsa rifinita da gallone dorato damascato lungo l'orlo e al centro a formare una croce greca. Agli angoli sono applicati quattro pon-pon.
DESI - Codifica Iconclass	NR (recupero pregresso)
DESS - Indicazioni sul	

soggetto	NR (recupero pregresso)
NSC - Notizie storico-critiche	Si tratta di uno dei tre paramenti donati dalla famiglia Barberini, contrassegnato sulla pianeta dallo stemma. Tra i cardinali commendatari dell'abbazia, a giudicare dallo stile, questo insieme potrebbe risalire all'epoca del cardinal Francesco (1704 - 1738). E' probabile che la donazione sia avvenuta in occasione della cerimonia di insediamento del cardinale.
TU - CONDIZIONE GIURIDICA E VINCOLI	
CDG - CONDIZIONE GIURIDICA	
CDGG - Indicazione generica	proprietà Stato
CDGS - Indicazione specifica	Ministero per i beni e le attività culturali
DO - FONTI E DOCUMENTI DI RIFERIMENTO	
FTA - DOCUMENTAZIONE FOTOGRAFICA	
FTAX - Genere	documentazione allegata
FTAP - Tipo	fotografia b/n
FTAN - Codice identificativo	SBAS RM 41422
AD - ACCESSO AI DATI	
ADS - SPECIFICHE DI ACCESSO AI DATI	
ADSP - Profilo di accesso	1
ADSM - Motivazione	scheda contenente dati liberamente accessibili
CM - COMPILAZIONE	
CMP - COMPILAZIONE	
CMPD - Data	1977
CMPN - Nome	Floccia F.
FUR - Funzionario responsabile	Brugnoli Pace M. V.
RVM - TRASCRIZIONE PER INFORMATIZZAZIONE	
RVMD - Data	2005
RVMN - Nome	ARTPAST/ Sprega S.
AGG - AGGIORNAMENTO - REVISIONE	
AGGD - Data	2005
AGGN - Nome	ARTPAST/ Sprega S.
AGGF - Funzionario responsabile	NR (recupero pregresso)