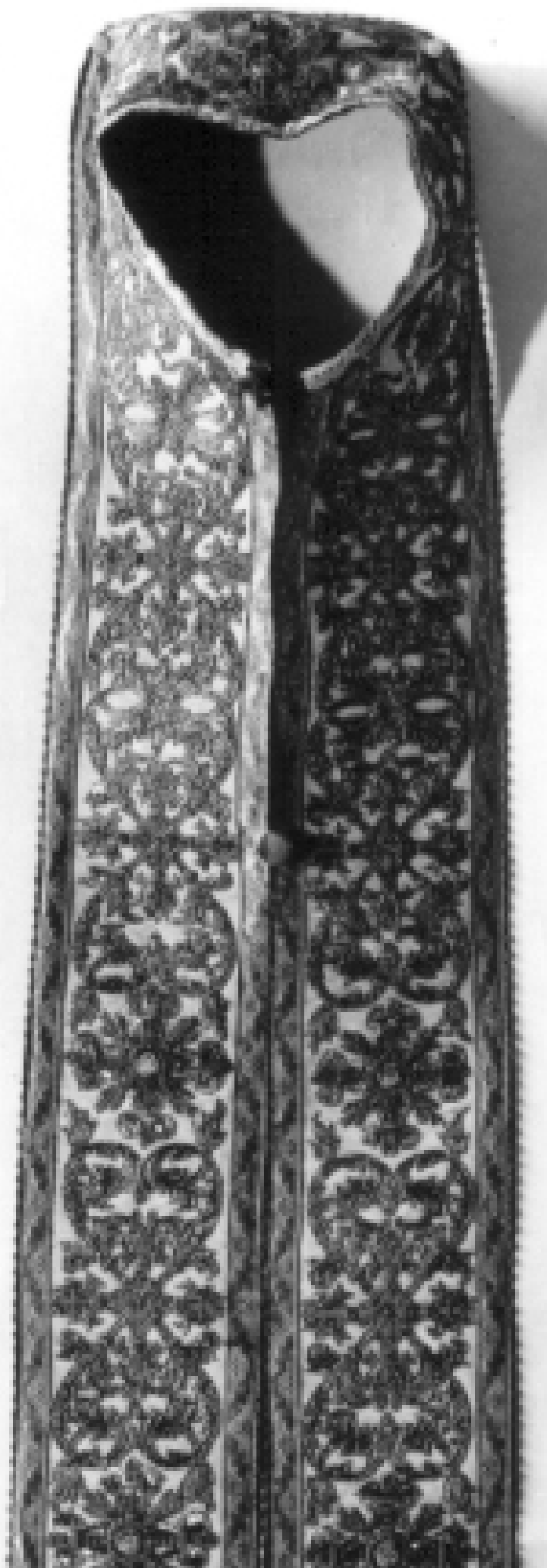
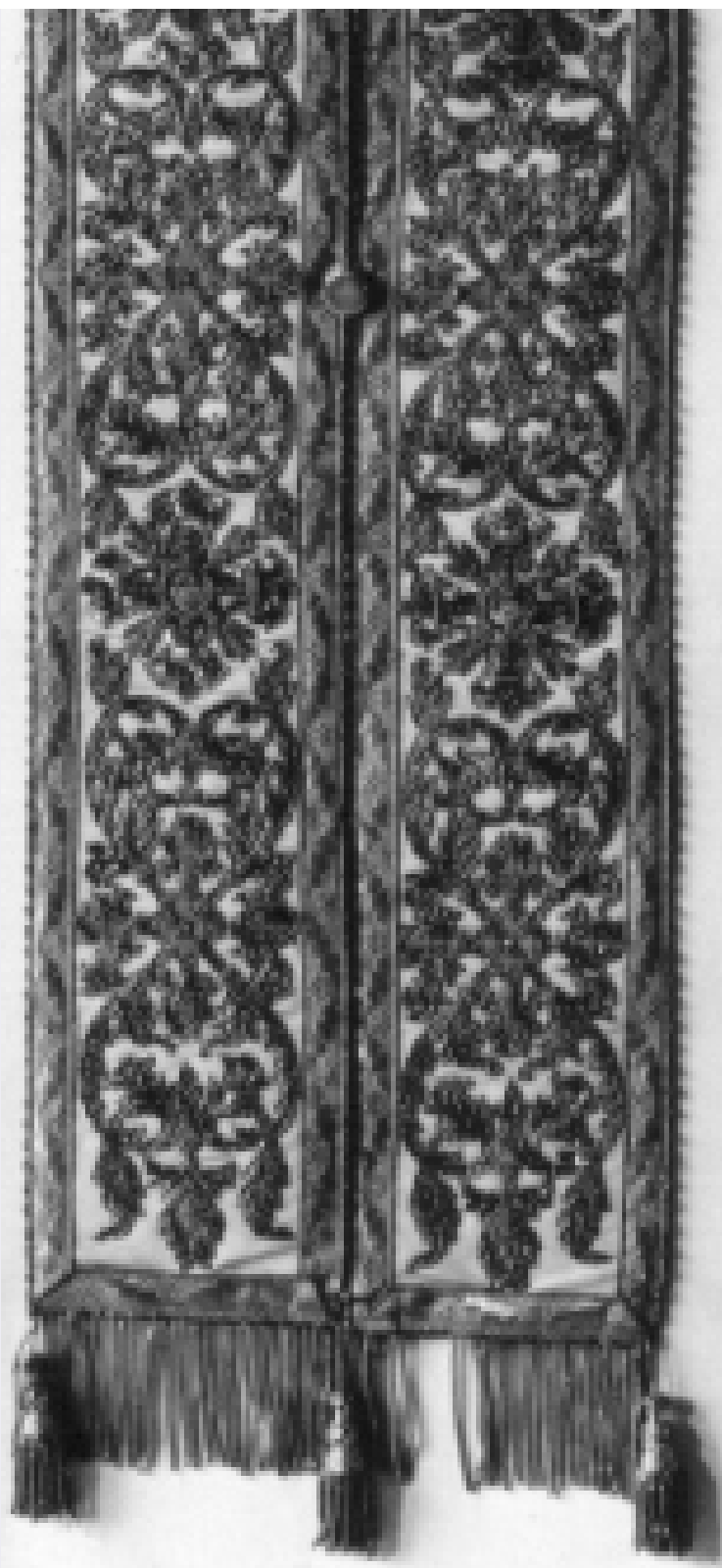


SCHEDA





CD - CODICI

TSK - Tipo Scheda OA

LIR - Livello ricerca C

NCT - CODICE UNIVOCO

NCTR - Codice regione 12

NCTN - Numero catalogo generale 00201545

ESC - Ente schedatore S50

ECP - Ente competente S50

OG - OGGETTO**OGT - OGGETTO**

OGTD - Definizione	stola
---------------------------	-------

LC - LOCALIZZAZIONE GEOGRAFICO-AMMINISTRATIVA**PVC - LOCALIZZAZIONE GEOGRAFICO-AMMINISTRATIVA ATTUALE**

PVCS - Stato	Italia
PVCR - Regione	Lazio
PVCP - Provincia	RM
PVCC - Comune	Grottaferrata

LDC - COLLOCAZIONE SPECIFICA

LDCT - Tipologia	abbazia
LDCN - Denominazione	Abbazia di S. Maria di Grottaferrata
LDCC - Complesso monumentale di appartenenza	Abbazia di S. Maria di Grottaferrata
LDCU - Denominazione spazio viabilistico	Corso del Popolo, 128
LDCS - Specifiche	appartamento dell'Archimandrita

DT - CRONOLOGIA**DTZ - CRONOLOGIA GENERICA**

DTZG - Secolo	sec. XIX
----------------------	----------

DTS - CRONOLOGIA SPECIFICA

DTSI - Da	1800
DTSV - Validita'	post
DTSF - A	1899
DTSL - Validita'	ante

DTM - Motivazione cronologia	analisi stilistica
-------------------------------------	--------------------

AU - DEFINIZIONE CULTURALE**ATB - AMBITO CULTURALE**

ATBD - Denominazione	ambito laziale
ATBM - Motivazione dell'attribuzione	analisi stilistica

MT - DATI TECNICI

MTC - Materia e tecnica	filo d'oro/ tessitura a telaio
MTC - Materia e tecnica	seta/ ricamo ad applicazione/ ricamo a punto raso/ ricamo a punto pieno
MTC - Materia e tecnica	paillettes

MIS - MISURE

MISU - Unita'	UNR
MISN - Lunghezza	236

CO - CONSERVAZIONE**STC - STATO DI CONSERVAZIONE**

STCC - Stato di conservazione	buono
--------------------------------------	-------

DA - DATI ANALITICI**DES - DESCRIZIONE**

DESO - Indicazioni sull'oggetto	stola in seta bianca ricamata con croci, fregi, foglie e racemi fittamente intrecciati e disposti simmetricamente. Al centro delle stelle e delle croci sono applicate delle paillettes. Due bottoni trattengono le due strisce discendenti, ornate all'orlo da frange e nappine.
DESI - Codifica Iconclass	NR (recupero pregresso)
DESS - Indicazioni sul soggetto	NR (recupero pregresso)
NSC - Notizie storico-critiche	La stola ha forma rettilinea, senza le svasatura alle estremità. Definita sulla scheda cartacea anche epitrahilion.

TU - CONDIZIONE GIURIDICA E VINCOLI**CDG - CONDIZIONE GIURIDICA**

CDGG - Indicazione generica	proprietà Stato
CDGS - Indicazione specifica	Ministero per i beni e le attività culturali

DO - FONTI E DOCUMENTI DI RIFERIMENTO**FTA - DOCUMENTAZIONE FOTOGRAFICA**

FTAX - Genere	documentazione allegata
FTAP - Tipo	fotografia b/n
FTAN - Codice identificativo	SBAS RM 39731

AD - ACCESSO AI DATI**ADS - SPECIFICHE DI ACCESSO AI DATI**

ADSP - Profilo di accesso	1
ADSM - Motivazione	scheda contenente dati liberamente accessibili

CM - COMPILAZIONE**CMP - COMPILAZIONE**

CMPD - Data	1977
CMPN - Nome	Floccia F.
FUR - Funzionario responsabile	Brugnoli Pace M. V.

RVM - TRASCRIZIONE PER INFORMATIZZAZIONE

RVMD - Data	2005
RVMN - Nome	ARTPAST/ Sprega S.

AGG - AGGIORNAMENTO - REVISIONE

AGGD - Data	2005
AGGN - Nome	ARTPAST/ Sprega S.
AGGF - Funzionario responsabile	NR (recupero pregresso)