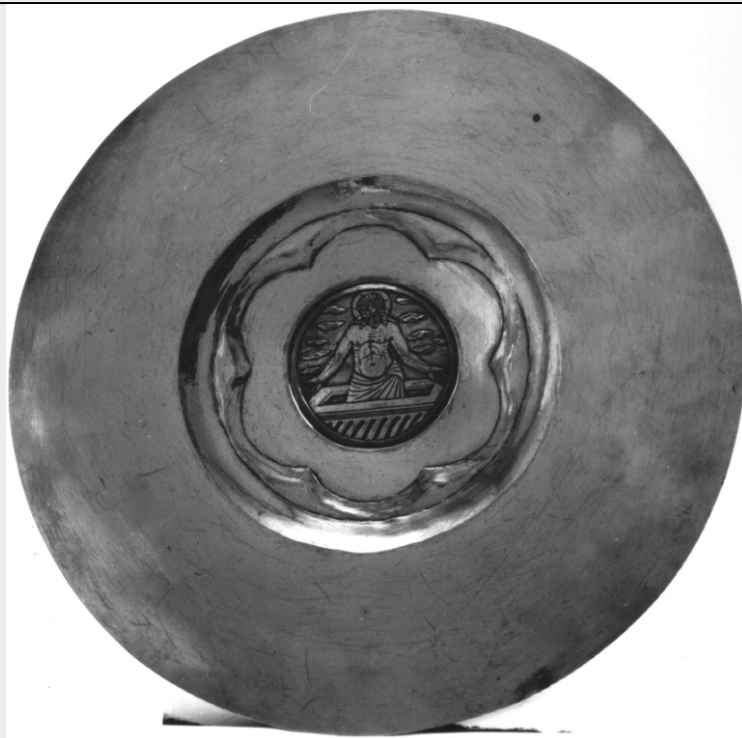


# SCHEDA



## CD - CODICI

TSK - Tipo Scheda OA

LIR - Livello ricerca C

### NCT - CODICE UNIVOCO

NCTR - Codice regione 12

NCTN - Numero catalogo generale 00201550

NCTS - Suffisso numero catalogo generale B

ESC - Ente schedatore S50

ECP - Ente competente S50

## OG - OGGETTO

### OGT - OGGETTO

OGTD - Definizione patena

### SGT - SOGGETTO

SGTI - Identificazione Cristo in pietà

## LC - LOCALIZZAZIONE GEOGRAFICO-AMMINISTRATIVA

### PVC - LOCALIZZAZIONE GEOGRAFICO-AMMINISTRATIVA ATTUALE

PVCS - Stato Italia

PVCR - Regione Lazio

PVCP - Provincia RM

PVCC - Comune Grottaferrata

### LDC - COLLOCAZIONE SPECIFICA

LDCT - Tipologia abbazia

LDCN - Denominazione Abbazia di S. Maria di Grottaferrata

<b>LDCC - Complesso monumentale di appartenenza</b>	Abbazia di S. Maria di Grottaferrata
<b>LDCU - Denominazione spazio viabilistico</b>	Corso del Popolo, 128
<b>LDCS - Specifiche</b>	appartamento dell'Archimandrita

## DT - CRONOLOGIA

### DTZ - CRONOLOGIA GENERICA

<b>DTZG - Secolo</b>	sec. XV
<b>DTZS - Frazione di secolo</b>	metà

### DTS - CRONOLOGIA SPECIFICA

<b>DTSI - Da</b>	1440
<b>DTSV - Validita'</b>	post
<b>DTSF - A</b>	1460
<b>DTSL - Validita'</b>	ante
<b>DTM - Motivazione cronologia</b>	iscrizione
<b>DTM - Motivazione cronologia</b>	arme

## AU - DEFINIZIONE CULTURALE

### ATB - AMBITO CULTURALE

<b>ATBD - Denominazione</b>	ambito senese
<b>ATBM - Motivazione dell'attribuzione</b>	analisi stilistica

### CMM - COMMITTENZA

<b>CMMN - Nome</b>	Bessarione cardinale commendatario
<b>CMMD - Data</b>	1463 ca.
<b>CMMC - Circostanza</b>	acquisizione del patronato della cappella di S. Eugenia nella chiesa dei SS. Apostoli a Roma
<b>CMMF - Fonte</b>	iscrizione

## MT - DATI TECNICI

<b>MTC - Materia e tecnica</b>	argento/ sbalzo/ cesellatura
--------------------------------	------------------------------

### MIS - MISURE

<b>MISU - Unita'</b>	UNR
<b>MISR - Mancanza</b>	MNR

## CO - CONSERVAZIONE

### STC - STATO DI CONSERVAZIONE

<b>STCC - Stato di conservazione</b>	buono
--------------------------------------	-------

## DA - DATI ANALITICI

### DES - DESCRIZIONE

<b>DESO - Indicazioni sull'oggetto</b>	patena con larga tesa e fondo sbalzato con un incasso esalobato, al centro del quale, in un tondo, figura a rilievo l'immagine di Cristo in pietà.
<b>DESI - Codifica Iconclass</b>	NR (recupero pregresso)
<b>DESS - Indicazioni sul soggetto</b>	NR (recupero pregresso)

**NSC - Notizie storico-critiche**

La patena si accompagna ad un calice che venne dedicato dal cardinal Bessarione alla cappella di S. Eugenia nella chiesa dei SS. Apostoli a Roma, basilica della quale era stato nominato cardinale titolare da Eugenio IV nel 1440, acquisendo il patronato della cappella nel 1463, per concessione di Pio II. L'ipotesi che fosse questa l'originaria destinazione della suppellettile è sostenuta dall'iconografia delle placchette poste sul calice, che riproducono i santi titolari della cappella ( Sant'Eugenia, San Michele Arcangelo e San Giovanni Battista) e dalle notizie desumibili dal testamento del cardinale, stilato nel 1464. Il calice e la patena arrivarono quindi successivamente all'abbazia di Grottaferrata, della quale il cardinale divenne commendatario. L'opera è stata ascritta ad orafi senesi, che a metà del XV secolo risultano presenti e operanti nell'urbe (cfr. Zandri G. in "Tesori d'arte sacra...", 1975). Il calice è abbinato ad una patena.

**TU - CONDIZIONE GIURIDICA E VINCOLI****ACQ - ACQUISIZIONE**

<b>ACQT - Tipo acquisizione</b>	donazione
<b>ACQN - Nome</b>	Bessarione cardinale
<b>ACQD - Data acquisizione</b>	sec. XV

**CDG - CONDIZIONE GIURIDICA**

<b>CDGG - Indicazione generica</b>	proprietà Stato
<b>CDGS - Indicazione specifica</b>	Ministero per i beni e le attività culturali

**DO - FONTI E DOCUMENTI DI RIFERIMENTO****FTA - DOCUMENTAZIONE FOTOGRAFICA**

<b>FTAX - Genere</b>	documentazione allegata
<b>FTAP - Tipo</b>	fotografia b/n
<b>FTAN - Codice identificativo</b>	GFN F 39754

**FTA - DOCUMENTAZIONE FOTOGRAFICA**

<b>FTAX - Genere</b>	documentazione allegata
<b>FTAP - Tipo</b>	fotografia b/n
<b>FTAN - Codice identificativo</b>	GFN F 39752

**FTA - DOCUMENTAZIONE FOTOGRAFICA**

<b>FTAX - Genere</b>	documentazione allegata
<b>FTAP - Tipo</b>	fotografia digitale
<b>FTAN - Codice identificativo</b>	SBSAE Lazio J 16564

**BIB - BIBLIOGRAFIA**

<b>BIBX - Genere</b>	bibliografia specifica
<b>BIBA - Autore</b>	Tesori arte
<b>BIBD - Anno di edizione</b>	1975
<b>BIBH - Sigla per citazione</b>	00000232
<b>BIBN - V., pp., nn.</b>	pp. 33-36
<b>BIBI - V., tavv., figg.</b>	tav. XLIII, fig. 75

**AD - ACCESSO AI DATI****ADS - SPECIFICHE DI ACCESSO AI DATI**

<b>ADSP - Profilo di accesso</b>	1
<b>ADSM - Motivazione</b>	scheda contenente dati liberamente accessibili
<b>CM - COMPILAZIONE</b>	
<b>CMP - COMPILAZIONE</b>	
<b>CMPD - Data</b>	1977
<b>CMPN - Nome</b>	Floccia F.
<b>FUR - Funzionario responsabile</b>	Brugnoli Pace M. V.
<b>RVM - TRASCRIZIONE PER INFORMATIZZAZIONE</b>	
<b>RVMD - Data</b>	2005
<b>RVMN - Nome</b>	ARTPAST/ Sprega S.
<b>AGG - AGGIORNAMENTO - REVISIONE</b>	
<b>AGGD - Data</b>	2005
<b>AGGN - Nome</b>	ARTPAST/ Sprega S.
<b>AGGF - Funzionario responsabile</b>	NR (recupero pregresso)
<b>AN - ANNOTAZIONI</b>	
<b>OSS - Osservazioni</b>	Una nota manoscritta a matita indica sulla scheda cartacea, accanto alla collocazione: "Museo. 18.6.98 incassati per lavori Museo"