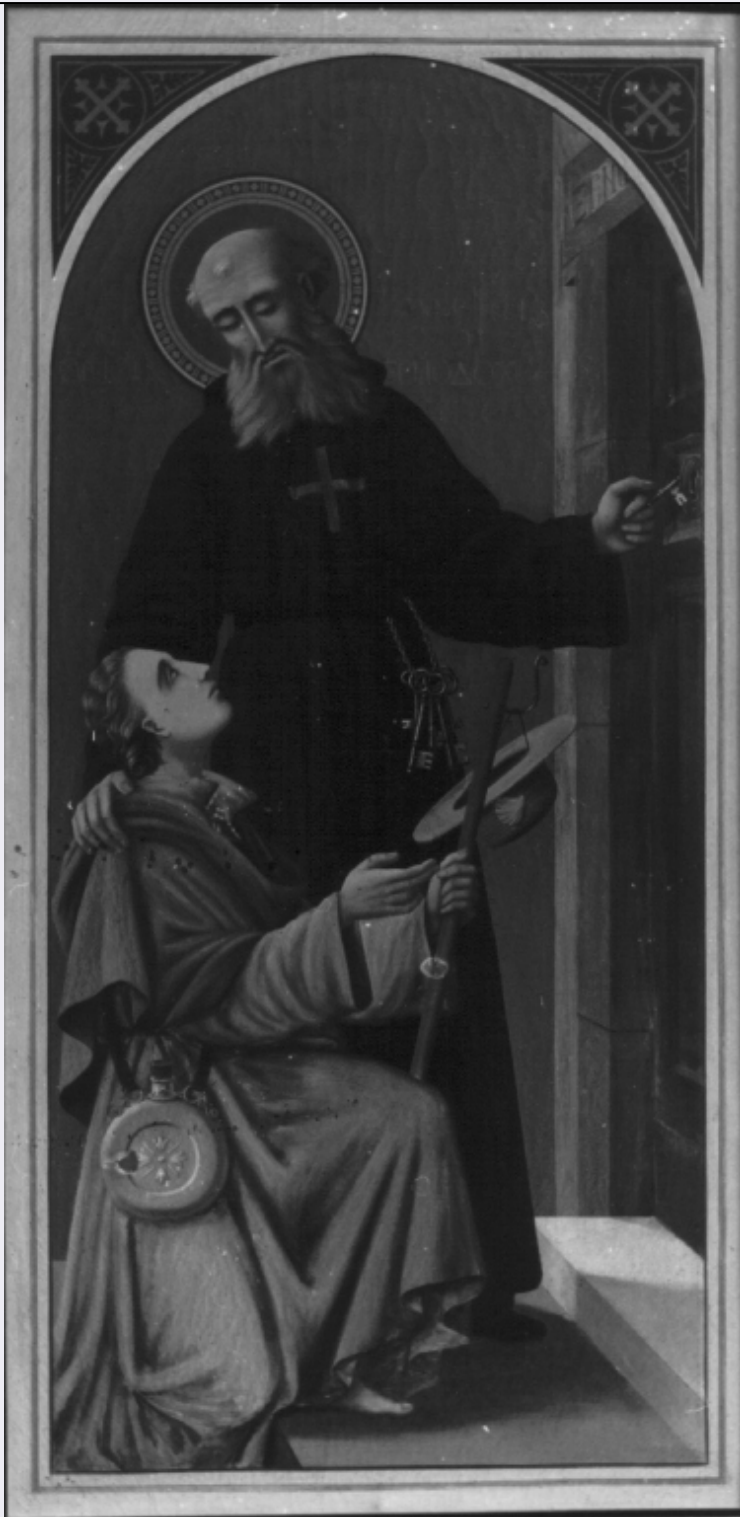


SCHEDA



CD - CODICI

TSK - Tipo Scheda OA

LIR - Livello ricerca C

NCT - CODICE UNIVOCO

NCTR - Codice regione 12

NCTN - Numero catalogo generale 00201566

ESC - Ente schedatore S50

ECP - Ente competente S50

OG - OGGETTO**OGT - OGGETTO****OGTD - Definizione** dipinto**SGT - SOGGETTO****SGTI - Identificazione** santo monaco basiliano accoglie un pellegrino**LC - LOCALIZZAZIONE GEOGRAFICO-AMMINISTRATIVA****PVC - LOCALIZZAZIONE GEOGRAFICO-AMMINISTRATIVA ATTUALE****PVCS - Stato** Italia**PVCR - Regione** Lazio**PVCP - Provincia** RM**PVCC - Comune** Grottaferrata**LDC - COLLOCAZIONE SPECIFICA****LDCT - Tipologia** abbazia**LDCN - Denominazione** Abbazia di S. Maria di Grottaferrata**LDCC - Complesso monumentale di appartenenza** Abbazia di S. Maria di Grottaferrata**LDCU - Denominazione spazio viabilistico** Corso del Popolo, 128**LDCS - Specifiche** corridoio antistante la biblioteca**DT - CRONOLOGIA****DTZ - CRONOLOGIA GENERICA****DTZG - Secolo** sec. XX**DTZS - Frazione di secolo** inizio**DTS - CRONOLOGIA SPECIFICA****DTSI - Da** 1900**DTSV - Validita'** post**DTSF - A** 1910**DTSL - Validita'** ante**DTM - Motivazione cronologia** analisi stilistica**AU - DEFINIZIONE CULTURALE****AUT - AUTORE****AUTM - Motivazione dell'attribuzione** analisi stilistica**AUTN - Nome scelto** Stassi Gregorio**AUTA - Dati anagrafici** notizie prima metà sec. XX**AUTH - Sigla per citazione** 00005639**MT - DATI TECNICI****MTC - Materia e tecnica** tela/ pittura a olio/ pittura a tempera**MIS - MISURE****MISU - Unita'** UNR**MISA - Altezza** 115**MISL - Larghezza** 48

MIST - Validita'	ca
CO - CONSERVAZIONE	
STC - STATO DI CONSERVAZIONE	
STCC - Stato di conservazione	discreto
DA - DATI ANALITICI	
DES - DESCRIZIONE	
DESO - Indicazioni sull'oggetto	NR (recupero pregresso)
DESI - Codifica Iconclass	NR (recupero pregresso)
DESS - Indicazioni sul soggetto	Figure: santo; pellegrino. Abbigliamento religioso: monaco. Oggetti: porta.
ISR - ISCRIZIONI	
ISRC - Classe di appartenenza	di titolazione
ISRS - Tecnica di scrittura	a pennello
ISRT - Tipo di caratteri	lettere capitali
ISRP - Posizione	architrave della porta
ISRI - Trascrizione	NR (recupero pregresso)
NSC - Notizie storico-critiche	L'autore è un monaco basiliano vissuto nell'abbazia di Grottaferrata nei primi anni del XX secolo.
TU - CONDIZIONE GIURIDICA E VINCOLI	
CDG - CONDIZIONE GIURIDICA	
CDGG - Indicazione generica	proprietà Stato
CDGS - Indicazione specifica	Ministero per i beni e le attività culturali
DO - FONTI E DOCUMENTI DI RIFERIMENTO	
FTA - DOCUMENTAZIONE FOTOGRAFICA	
FTAX - Genere	documentazione allegata
FTAP - Tipo	fotografia b/n
FTAN - Codice identificativo	SBAS RM 39107
AD - ACCESSO AI DATI	
ADS - SPECIFICHE DI ACCESSO AI DATI	
ADSP - Profilo di accesso	1
ADSM - Motivazione	scheda contenente dati liberamente accessibili
CM - COMPILAZIONE	
CMP - COMPILAZIONE	
CMPD - Data	1977
CMPN - Nome	Floccia F.
FUR - Funzionario responsabile	Brugnoli Pace M. V.
RVM - TRASCRIZIONE PER INFORMATIZZAZIONE	
RVMD - Data	2005

RVMN - Nome	ARTPAST/ Sprega S.
AGG - AGGIORNAMENTO - REVISIONE	
AGGD - Data	2005
AGGN - Nome	ARTPAST/ Sprega S.
AGGF - Funzionario responsabile	NR (recupero pregresso)