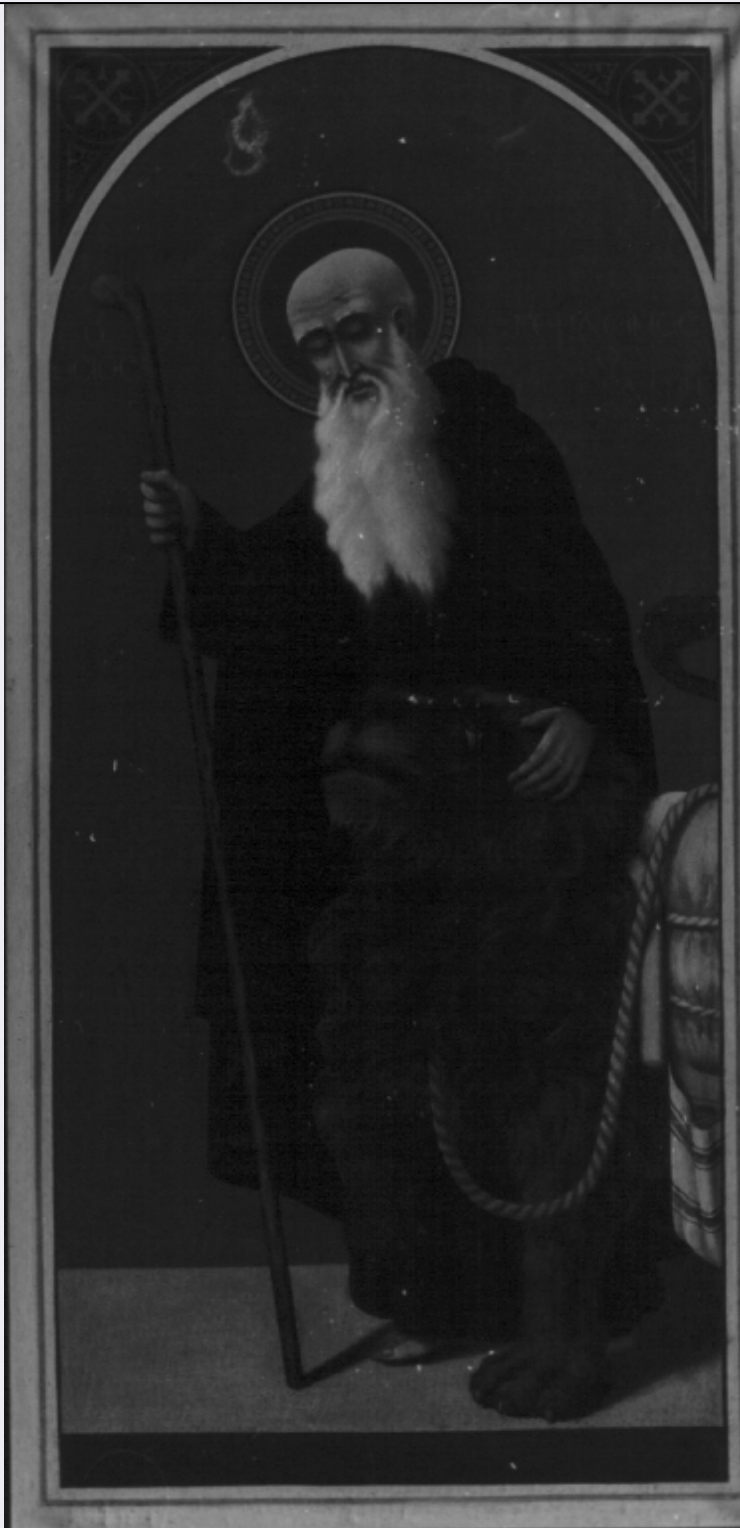


## SCHEDA



### CD - CODICI

**TSK - Tipo Scheda** OA

**LIR - Livello ricerca** C

#### NCT - CODICE UNIVOCO

**NCTR - Codice regione** 12

**NCTN - Numero catalogo generale** 00201588

**ESC - Ente schedatore** S50

**ECP - Ente competente** S50

**OG - OGGETTO****OGT - OGGETTO**

<b>OGTD - Definizione</b>	dipinto
---------------------------	---------

**SGT - SOGGETTO**

<b>SGTI - Identificazione</b>	San Gerasio
-------------------------------	-------------

**LC - LOCALIZZAZIONE GEOGRAFICO-AMMINISTRATIVA****PVC - LOCALIZZAZIONE GEOGRAFICO-AMMINISTRATIVA ATTUALE**

<b>PVCS - Stato</b>	Italia
---------------------	--------

<b>PVCR - Regione</b>	Lazio
-----------------------	-------

<b>PVCP - Provincia</b>	RM
-------------------------	----

<b>PVCC - Comune</b>	Grottaferrata
----------------------	---------------

**LDC - COLLOCAZIONE SPECIFICA**

<b>LDCT - Tipologia</b>	abbazia
-------------------------	---------

<b>LDCN - Denominazione</b>	Abbazia di S. Maria di Grottaferrata
-----------------------------	--------------------------------------

<b>LDCC - Complesso monumentale di appartenenza</b>	Abbazia di S. Maria di Grottaferrata
---	--------------------------------------

<b>LDCU - Denominazione spazio viabilistico</b>	Corso del Popolo, 128
---	-----------------------

<b>LDCS - Specifiche</b>	corridoio antistante la biblioteca
--------------------------	------------------------------------

**DT - CRONOLOGIA****DTZ - CRONOLOGIA GENERICA**

<b>DTZG - Secolo</b>	sec. XX
----------------------	---------

<b>DTZS - Frazione di secolo</b>	inizio
----------------------------------	--------

**DTS - CRONOLOGIA SPECIFICA**

<b>DTSI - Da</b>	1900
------------------	------

<b>DTSV - Validita'</b>	post
-------------------------	------

<b>DTSF - A</b>	1910
-----------------	------

<b>DTSL - Validita'</b>	ante
-------------------------	------

<b>DTM - Motivazione cronologia</b>	analisi stilistica
-------------------------------------	--------------------

**AU - DEFINIZIONE CULTURALE****AUT - AUTORE**

<b>AUTM - Motivazione dell'attribuzione</b>	analisi stilistica
---	--------------------

<b>AUTN - Nome scelto</b>	Stassi Gregorio
---------------------------	-----------------

<b>AUTA - Dati anagrafici</b>	notizie prima metà sec. XX
-------------------------------	----------------------------

<b>AUTH - Sigla per citazione</b>	00005639
-----------------------------------	----------

**MT - DATI TECNICI**

<b>MTC - Materia e tecnica</b>	tela/ pittura a olio/ pittura a tempera
--------------------------------	---

**MIS - MISURE**

<b>MISU - Unita'</b>	UNR
----------------------	-----

<b>MISR - Mancanza</b>	MNR
------------------------	-----

**CO - CONSERVAZIONE**

**STC - STATO DI CONSERVAZIONE**

<b>STCC - Stato di conservazione</b>	discreto
--------------------------------------	----------

**DA - DATI ANALITICI****DES - DESCRIZIONE**

<b>DESO - Indicazioni sull'oggetto</b>	NR (recupero pregresso)
<b>DESI - Codifica Iconclass</b>	NR (recupero pregresso)
<b>DESS - Indicazioni sul soggetto</b>	Personaggi: San Gerasio. Attributi: (San Gerasio) leone. Abbigliamento religioso: monaco.

**ISR - ISCRIZIONI**

<b>ISRC - Classe di appartenenza</b>	didascalica
<b>ISRL - Lingua</b>	greco
<b>ISRS - Tecnica di scrittura</b>	a pennello
<b>ISRT - Tipo di caratteri</b>	lettere capitali
<b>ISRP - Posizione</b>	ai lati della figura
<b>ISRI - Trascrizione</b>	NR (recupero pregresso)
<b>NSC - Notizie storico-critiche</b>	L'iscrizione identifica il santo, un monaco palestinese morto nel 475. L'autore è un monaco basiliano vissuto nell'abbazia di Grottaferrata nei primi anni del XX secolo.

**TU - CONDIZIONE GIURIDICA E VINCOLI****CDG - CONDIZIONE GIURIDICA**

<b>CDGG - Indicazione generica</b>	proprietà Stato
<b>CDGS - Indicazione specifica</b>	Ministero per i beni e le attività culturali

**DO - FONTI E DOCUMENTI DI RIFERIMENTO****FTA - DOCUMENTAZIONE FOTOGRAFICA**

<b>FTAX - Genere</b>	documentazione allegata
<b>FTAP - Tipo</b>	fotografia b/n
<b>FTAN - Codice identificativo</b>	SBAS RM 39108

**AD - ACCESSO AI DATI****ADS - SPECIFICHE DI ACCESSO AI DATI**

<b>ADSP - Profilo di accesso</b>	1
<b>ADSM - Motivazione</b>	scheda contenente dati liberamente accessibili

**CM - COMPILAZIONE****CMP - COMPILAZIONE**

<b>CMPD - Data</b>	1977
<b>CMPN - Nome</b>	Floccia F.
<b>FUR - Funzionario responsabile</b>	Brugnoli Pace M. V.

**RVM - TRASCRIZIONE PER INFORMATIZZAZIONE**

<b>RVMD - Data</b>	2005
<b>RVMN - Nome</b>	ARTPAST/ Sprega S.

**AGG - AGGIORNAMENTO - REVISIONE**

<b>AGGD - Data</b>	2005
<b>AGGN - Nome</b>	ARTPAST/ Sprega S.
<b>AGGF - Funzionario responsabile</b>	NR (recupero pregresso)