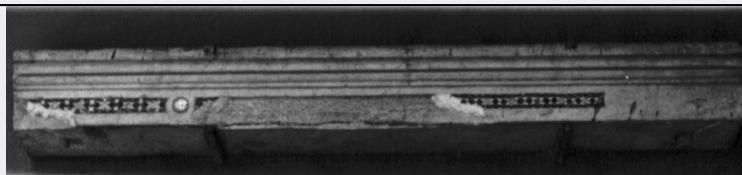


SCHEDA



CD - CODICI

TSK - Tipo Scheda OA

LIR - Livello ricerca C

NCT - CODICE UNIVOCO

NCTR - Codice regione 12

NCTN - Numero catalogo generale 00201495

ESC - Ente schedatore S50

ECP - Ente competente S50

OG - OGGETTO

OGT - OGGETTO

OGTD - Definizione architrave

OGTV - Identificazione frammento

LC - LOCALIZZAZIONE GEOGRAFICO-AMMINISTRATIVA

PVC - LOCALIZZAZIONE GEOGRAFICO-AMMINISTRATIVA ATTUALE

PVCS - Stato Italia

PVCR - Regione Lazio

PVCP - Provincia RM

PVCC - Comune Grottaferrata

LDC - COLLOCAZIONE SPECIFICA

LDCT - Tipologia palazzo

LDCN - Denominazione Palazzo dei Commendatari

LDCC - Complesso monumentale di appartenenza Abbazia di S. Maria di Grottaferrata

LDCU - Denominazione spazio viabilistico Corso del Popolo, 128

LDCS - Specifiche loggia

LA - ALTRE LOCALIZZAZIONI GEOGRAFICO-AMMINISTRATIVE

TCL - Tipo di localizzazione luogo di provenienza

PRV - LOCALIZZAZIONE GEOGRAFICO-AMMINISTRATIVA

PRVS - Stato Italia

PRVR - Regione Lazio

PRVP - Provincia RM

PRVC - Comune Grottaferrata

PRC - COLLOCAZIONE SPECIFICA

PRCT - Tipologia chiesa

PRCQ - Qualificazione	abbaziale
PRCD - Denominazione	Chiesa di S. Maria
PRCC - Complesso monumentale di appartenenza	Abbazia di S. Maria di Grottaferrata

DT - CRONOLOGIA

DTZ - CRONOLOGIA GENERICA

DTZG - Secolo	sec. XIII
----------------------	-----------

DTS - CRONOLOGIA SPECIFICA

DTSI - Da	1200
------------------	------

DTSV - Validita'	post
-------------------------	------

DTSF - A	1299
-----------------	------

DTSL - Validita'	ante
-------------------------	------

DTM - Motivazione cronologia	analisi stilistica
-------------------------------------	--------------------

AU - DEFINIZIONE CULTURALE

ATB - AMBITO CULTURALE

ATBD - Denominazione	ambito cosmatesco
-----------------------------	-------------------

ATBM - Motivazione dell'attribuzione	analisi stilistica
---	--------------------

MT - DATI TECNICI

MTC - Materia e tecnica	marmo bianco/ modanatura/ mosaico
--------------------------------	-----------------------------------

MIS - MISURE

MISU - Unita'	UNR
----------------------	-----

MISA - Altezza	16
-----------------------	----

MISP - Profondita'	22.7
---------------------------	------

MISN - Lunghezza	154
-------------------------	-----

MISV - Varie	fascia a mosaico MISA 3.5
---------------------	---------------------------

CO - CONSERVAZIONE

STC - STATO DI CONSERVAZIONE

STCC - Stato di conservazione	discreto
--------------------------------------	----------

STCS - Indicazioni specifiche	caduta di numerose tessere musive
--------------------------------------	-----------------------------------

DA - DATI ANALITICI

DES - DESCRIZIONE

DESO - Indicazioni sull'oggetto	architrave con modanature sul lato superiore e fascia rettangolare a mosaico sulla fronte.
--	--

DESI - Codifica Iconclass	NR (recupero pregresso)
----------------------------------	-------------------------

DESS - Indicazioni sul soggetto	NR (recupero pregresso)
--	-------------------------

NSC - Notizie storico-critiche	Il frammento architettonico va inserito nel gruppo di resti cosmateschi riferibili agli arredi presbiteriali duecenteschi dell'abbazia.
---------------------------------------	---

TU - CONDIZIONE GIURIDICA E VINCOLI

CDG - CONDIZIONE GIURIDICA

--	--

CDGG - Indicazione generica	proprietà Stato
CDGS - Indicazione specifica	Ministero per i beni e le attività culturali
DO - FONTI E DOCUMENTI DI RIFERIMENTO	
FTA - DOCUMENTAZIONE FOTOGRAFICA	
FTAX - Genere	documentazione allegata
FTAP - Tipo	fotografia b/n
FTAN - Codice identificativo	SBAS RM 39211
AD - ACCESSO AI DATI	
ADS - SPECIFICHE DI ACCESSO AI DATI	
ADSP - Profilo di accesso	1
ADSM - Motivazione	scheda contenente dati liberamente accessibili
CM - COMPILAZIONE	
CMP - COMPILAZIONE	
CMPD - Data	1976
CMPN - Nome	Floccia F.
FUR - Funzionario responsabile	Brugnoli Pace M. V.
RVM - TRASCRIZIONE PER INFORMATIZZAZIONE	
RVMD - Data	2005
RVMN - Nome	ARTPAST/ Sprega S.
AGG - AGGIORNAMENTO - REVISIONE	
AGGD - Data	2005
AGGN - Nome	ARTPAST/ Sprega S.
AGGF - Funzionario responsabile	NR (recupero pregresso)