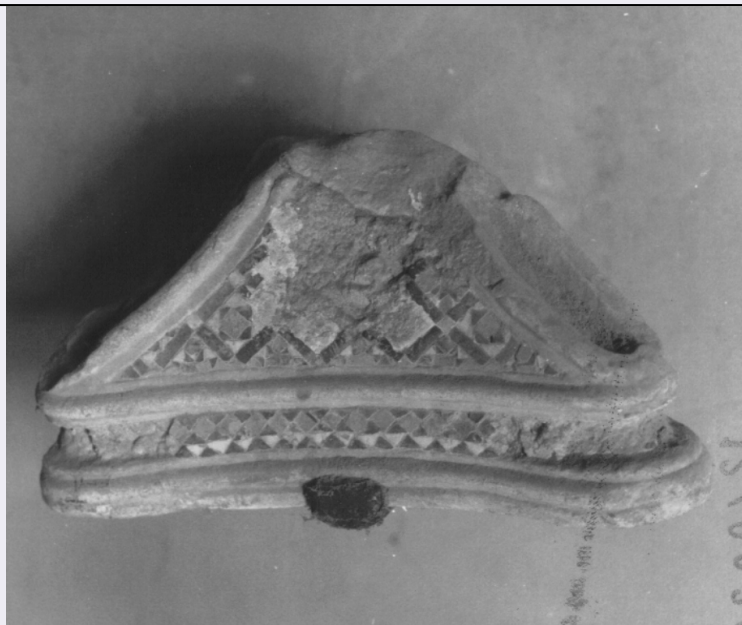


# SCHEDA



## CD - CODICI

**TSK - Tipo Scheda** OA

**LIR - Livello ricerca** C

### NCT - CODICE UNIVOCO

**NCTR - Codice regione** 12

**NCTN - Numero catalogo generale** 00201503

**ESC - Ente schedatore** S50

**ECP - Ente competente** S50

## OG - OGGETTO

### OGT - OGGETTO

**OGTD - Definizione** base

**OGTV - Identificazione** elemento d'insieme

## LC - LOCALIZZAZIONE GEOGRAFICO-AMMINISTRATIVA

### PVC - LOCALIZZAZIONE GEOGRAFICO-AMMINISTRATIVA ATTUALE

**PVCS - Stato** Italia

**PVCR - Regione** Lazio

**PVCP - Provincia** RM

**PVCC - Comune** Grottaferrata

### LDC - COLLOCAZIONE SPECIFICA

**LDCT - Tipologia** palazzo

**LDCN - Denominazione** Palazzo dei Commendatari

**LDCC - Complesso monumentale di appartenenza** Abbazia di S. Maria di Grottaferrata

**LDCU - Denominazione spazio viabilistico** Corso del Popolo, 128

**LDCS - Specifiche** loggia

**LA - ALTRE LOCALIZZAZIONI GEOGRAFICO-AMMINISTRATIVE**

<b>TCL - Tipo di localizzazione</b>	luogo di provenienza
-------------------------------------	----------------------

**PRV - LOCALIZZAZIONE GEOGRAFICO-AMMINISTRATIVA**

<b>PRVS - Stato</b>	Italia
---------------------	--------

<b>PRVR - Regione</b>	Lazio
-----------------------	-------

<b>PRVP - Provincia</b>	RM
-------------------------	----

<b>PRVC - Comune</b>	Grottaferrata
----------------------	---------------

**PRC - COLLOCAZIONE SPECIFICA**

<b>PRCT - Tipologia</b>	chiesa
-------------------------	--------

<b>PRCQ - Qualificazione</b>	abbaziale
------------------------------	-----------

<b>PRCD - Denominazione</b>	Chiesa di S. Maria
-----------------------------	--------------------

<b>PRCC - Complesso monumentale di appartenenza</b>	Abbazia di S. Maria di Grottaferrata
---	--------------------------------------

**DT - CRONOLOGIA****DTZ - CRONOLOGIA GENERICA**

<b>DTZG - Secolo</b>	sec. XIII
----------------------	-----------

<b>DTZS - Frazione di secolo</b>	fine
----------------------------------	------

**DTS - CRONOLOGIA SPECIFICA**

<b>DTSI - Da</b>	1290
------------------	------

<b>DTSV - Validita'</b>	post
-------------------------	------

<b>DTSF - A</b>	1299
-----------------	------

<b>DTSL - Validita'</b>	ante
-------------------------	------

<b>DTM - Motivazione cronologia</b>	analisi stilistica
-------------------------------------	--------------------

**AU - DEFINIZIONE CULTURALE****ATB - AMBITO CULTURALE**

<b>ATBD - Denominazione</b>	ambito cosmatesco
-----------------------------	-------------------

<b>ATBM - Motivazione dell'attribuzione</b>	analisi stilistica
---	--------------------

**MT - DATI TECNICI**

<b>MTC - Materia e tecnica</b>	marmo bianco/ modanatura/ mosaico
--------------------------------	-----------------------------------

**MIS - MISURE**

<b>MISU - Unita'</b>	UNR
----------------------	-----

<b>MISA - Altezza</b>	25
-----------------------	----

<b>MISL - Larghezza</b>	23
-------------------------	----

<b>MISP - Profondita'</b>	16
---------------------------	----

**CO - CONSERVAZIONE****STC - STATO DI CONSERVAZIONE**

<b>STCC - Stato di conservazione</b>	mediocre
--------------------------------------	----------

<b>STCS - Indicazioni specifiche</b>	frammentaria, sbrecciata e corrosa con perdita di tessere musive
--------------------------------------	--

**DA - DATI ANALITICI****DES - DESCRIZIONE**

<b>DESO - Indicazioni sull'oggetto</b>	Elemento a tronco di piramide a spigoli smussati, profilati da un tondino, con una base modanata da tondini e decorata da una fascia a mosaico. Le facce conservano frammenti di mosaico. L'apice è spezzato.
<b>DESI - Codifica Iconclass</b>	NR (recupero pregresso)
<b>DESS - Indicazioni sul soggetto</b>	NR (recupero pregresso)
<b>NSC - Notizie storico-critiche</b>	Forse è un resto della cuspide del ciborio della tomba di Benedetto IX, i cui frammenti sono conservati nella stessa loggia. Su di essa doveva poggiare una sfera di pietra. E' possibile tuttavia che provenga da un altro arredo cosmatesco della chiesa abbaziale.
<b>TU - CONDIZIONE GIURIDICA E VINCOLI</b>	
<b>CDG - CONDIZIONE GIURIDICA</b>	
<b>CDGG - Indicazione generica</b>	proprietà Stato
<b>CDGS - Indicazione specifica</b>	Ministero per i beni e le attività culturali
<b>DO - FONTI E DOCUMENTI DI RIFERIMENTO</b>	
<b>FTA - DOCUMENTAZIONE FOTOGRAFICA</b>	
<b>FTAX - Genere</b>	documentazione allegata
<b>FTAP - Tipo</b>	fotografia b/n
<b>FTAN - Codice identificativo</b>	SBAS RM 39199
<b>AD - ACCESSO AI DATI</b>	
<b>ADS - SPECIFICHE DI ACCESSO AI DATI</b>	
<b>ADSP - Profilo di accesso</b>	1
<b>ADSM - Motivazione</b>	scheda contenente dati liberamente accessibili
<b>CM - COMPILAZIONE</b>	
<b>CMP - COMPILAZIONE</b>	
<b>CMPD - Data</b>	1977
<b>CMPN - Nome</b>	Floccia F.
<b>FUR - Funzionario responsabile</b>	Brugnoli Pace M. V.
<b>RVM - TRASCRIZIONE PER INFORMATIZZAZIONE</b>	
<b>RVMD - Data</b>	2005
<b>RVMN - Nome</b>	ARTPAST/ Sprega S.
<b>AGG - AGGIORNAMENTO - REVISIONE</b>	
<b>AGGD - Data</b>	2005
<b>AGGN - Nome</b>	ARTPAST/ Sprega S.
<b>AGGF - Funzionario responsabile</b>	NR (recupero pregresso)