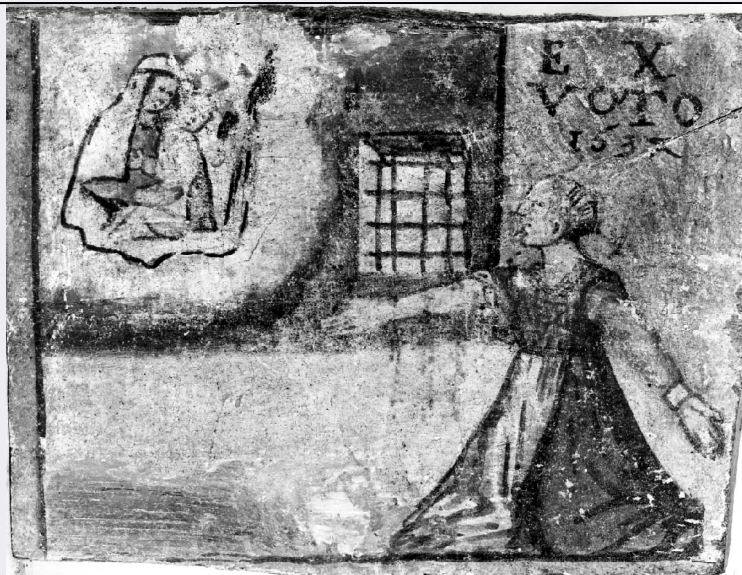


# SCHEDA



## CD - CODICI

TSK - Tipo Scheda	OA
LIR - Livello ricerca	C
<b>NCT - CODICE UNIVOCO</b>	
NCTR - Codice regione	12
NCTN - Numero catalogo generale	00095763
ESC - Ente schedatore	S50
ECP - Ente competente	S50

## OG - OGGETTO

### OGT - OGGETTO

OGTD - Definizione	ex voto
--------------------	---------

## LC - LOCALIZZAZIONE GEOGRAFICO-AMMINISTRATIVA

### PVC - LOCALIZZAZIONE GEOGRAFICO-AMMINISTRATIVA ATTUALE

PVCS - Stato	Italia
PVCR - Regione	Lazio
PVCP - Provincia	VT
PVCC - Comune	Viterbo

### LDC - COLLOCAZIONE SPECIFICA

LDCT - Tipologia	chiesa
LDCQ - Qualificazione	basilica
LDCN - Denominazione	Chiesa di S. Maria della Quercia
LDCC - Complesso monumentale di appartenenza	Santuario di S. Maria della Quercia
LDCU - Denominazione spazio viabilistico	p.zza S. Maria della Quercia
LDCS - Specifiche	sacrestia

## DT - CRONOLOGIA

**DTZ - CRONOLOGIA GENERICA**

<b>DTZG - Secolo</b>	sec. XVII
----------------------	-----------

**DTS - CRONOLOGIA SPECIFICA**

<b>DTSI - Da</b>	1637
------------------	------

<b>DTSF - A</b>	1637
-----------------	------

<b>DTM - Motivazione cronologia</b>	analisi stilistica
-------------------------------------	--------------------

<b>DTM - Motivazione cronologia</b>	data
-------------------------------------	------

**AU - DEFINIZIONE CULTURALE****ATB - AMBITO CULTURALE**

<b>ATBD - Denominazione</b>	ambito viterbese
-----------------------------	------------------

<b>ATBM - Motivazione dell'attribuzione</b>	analisi stilistica
---	--------------------

**MT - DATI TECNICI**

<b>MTC - Materia e tecnica</b>	tavola/ pittura a olio
--------------------------------	------------------------

**MIS - MISURE**

<b>MISU - Unita'</b>	UNR
----------------------	-----

<b>MISA - Altezza</b>	15.5
-----------------------	------

<b>MISL - Larghezza</b>	19.5
-------------------------	------

**CO - CONSERVAZIONE****STC - STATO DI CONSERVAZIONE**

<b>STCC - Stato di conservazione</b>	mediocre
--------------------------------------	----------

<b>STCS - Indicazioni specifiche</b>	Colore sbiadito caduto in più parti.
--------------------------------------	--------------------------------------

**DA - DATI ANALITICI****DES - DESCRIZIONE**

<b>DESO - Indicazioni sull'oggetto</b>	All'interno di una stanza, forse una prigione, una donna invoca la Madonna della Quercia, raffigurata in alto a sinistra tra nuvole.
--	--

<b>DESI - Codifica Iconclass</b>	NR (recupero pregresso)
----------------------------------	-------------------------

<b>DESS - Indicazioni sul soggetto</b>	Personaggi: Madonna; Gesù Bambino. Figure: Donna. Architetture.
--	---

**ISR - ISCRIZIONI**

<b>ISRC - Classe di appartenenza</b>	votiva
--------------------------------------	--------

<b>ISRL - Lingua</b>	latino
----------------------	--------

<b>ISRS - Tecnica di scrittura</b>	a pennello
------------------------------------	------------

<b>ISRT - Tipo di caratteri</b>	lettere capitali
---------------------------------	------------------

<b>ISRP - Posizione</b>	in alto a destra
-------------------------	------------------

<b>ISRI - Trascrizione</b>	EX/ VOTO/ 1637
----------------------------	----------------

<b>NSC - Notizie storico-critiche</b>	Opera di artigianato locale dal disegno grossolano e impacciato. Di scarso rilievo anche l'aspetto cromatico.
---------------------------------------	---

**TU - CONDIZIONE GIURIDICA E VINCOLI****CDG - CONDIZIONE GIURIDICA**

<b>CDGG - Indicazione</b>	
---------------------------	--

<b>generica</b>	proprietà Stato
<b>CDGS - Indicazione specifica</b>	Ministero per i beni e le attività culturali
<b>DO - FONTI E DOCUMENTI DI RIFERIMENTO</b>	
<b>FTA - DOCUMENTAZIONE FOTOGRAFICA</b>	
<b>FTAX - Genere</b>	documentazione allegata
<b>FTAP - Tipo</b>	fotografia b/n
<b>FTAN - Codice identificativo</b>	SBAS RM 69469
<b>FTA - DOCUMENTAZIONE FOTOGRAFICA</b>	
<b>FTAX - Genere</b>	documentazione allegata
<b>FTAP - Tipo</b>	diapositiva colore
<b>FTAN - Codice identificativo</b>	PSAE D 4266
<b>AD - ACCESSO AI DATI</b>	
<b>ADS - SPECIFICHE DI ACCESSO AI DATI</b>	
<b>ADSP - Profilo di accesso</b>	1
<b>ADSM - Motivazione</b>	scheda contenente dati liberamente accessibili
<b>CM - COMPILAZIONE</b>	
<b>CMP - COMPILAZIONE</b>	
<b>CMPD - Data</b>	1973
<b>CMPN - Nome</b>	Pescatori A.
<b>FUR - Funzionario responsabile</b>	Pedrocchi A. M.
<b>RVM - TRASCRIZIONE PER INFORMATIZZAZIONE</b>	
<b>RVMD - Data</b>	2005
<b>RVMN - Nome</b>	ARTPAST/ Granata B.
<b>AGG - AGGIORNAMENTO - REVISIONE</b>	
<b>AGGD - Data</b>	2005
<b>AGGN - Nome</b>	ARTPAST/ Granata B.
<b>AGGF - Funzionario responsabile</b>	NR (recupero pregresso)