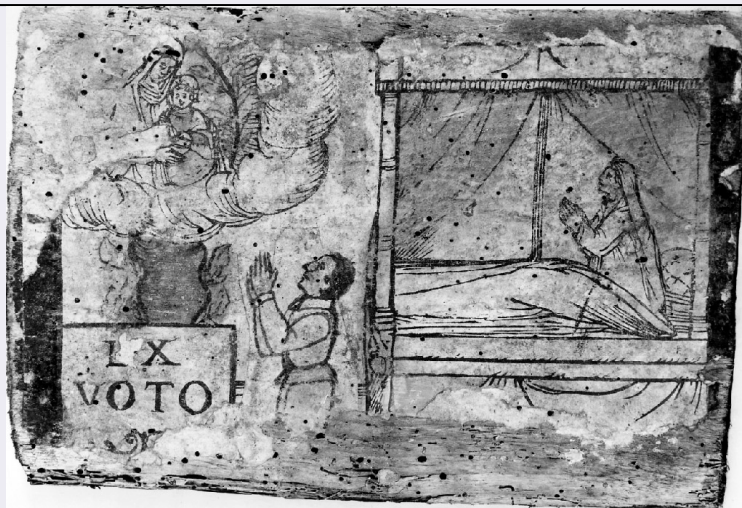


SCHEDA



CD - CODICI

| | |
|---------------------------------|----------|
| TSK - Tipo Scheda | OA |
| LIR - Livello ricerca | C |
| NCT - CODICE UNIVOCO | |
| NCTR - Codice regione | 12 |
| NCTN - Numero catalogo generale | 00095787 |
| ESC - Ente schedatore | S50 |
| ECP - Ente competente | S50 |

OG - OGGETTO

OGT - OGGETTO

| | |
|--------------------|---------|
| OGTD - Definizione | ex voto |
|--------------------|---------|

LC - LOCALIZZAZIONE GEOGRAFICO-AMMINISTRATIVA

PVC - LOCALIZZAZIONE GEOGRAFICO-AMMINISTRATIVA ATTUALE

| | |
|------------------|---------|
| PVCS - Stato | Italia |
| PVCR - Regione | Lazio |
| PVCP - Provincia | VT |
| PVCC - Comune | Viterbo |

LDC - COLLOCAZIONE SPECIFICA

| | |
|--|-------------------------------------|
| LDCT - Tipologia | chiesa |
| LDCQ - Qualificazione | basilica |
| LDCN - Denominazione | Chiesa di S. Maria della Quercia |
| LDCC - Complesso monumentale di appartenenza | Santuario di S. Maria della Quercia |
| LDCU - Denominazione spazio viabilistico | p.zza S. Maria della Quercia |
| LDCS - Specifiche | sacrestia |

DT - CRONOLOGIA

DTZ - CRONOLOGIA GENERICA

| | |
|---|--|
| DTZG - Secolo | sec. XVII |
| DTS - CRONOLOGIA SPECIFICA | |
| DTSI - Da | 1600 |
| DTSF - A | 1699 |
| DTM - Motivazione cronologia | analisi stilistica |
| DTM - Motivazione cronologia | bibliografia |
| AU - DEFINIZIONE CULTURALE | |
| ATB - AMBITO CULTURALE | |
| ATBD - Denominazione | ambito viterbese |
| ATBM - Motivazione dell'attribuzione | analisi stilistica |
| MT - DATI TECNICI | |
| MTC - Materia e tecnica | tavola |
| MTC - Materia e tecnica | carta/ pittura |
| MIS - MISURE | |
| MISU - Unita' | UNR |
| MISA - Altezza | 18 |
| MISL - Larghezza | 26 |
| CO - CONSERVAZIONE | |
| STC - STATO DI CONSERVAZIONE | |
| STCC - Stato di conservazione | mediocre |
| STCS - Indicazioni specifiche | Carta logora, mancate in molte zone; supporto tarlato e frantumato ai bordi. |
| RS - RESTAURI | |
| RST - RESTAURI | |
| RSTD - Data | 1971 |
| DA - DATI ANALITICI | |
| DES - DESCRIZIONE | |
| DESO - Indicazioni sull'oggetto | A destra in un letto a baldacchino una donna prega la Madonna della Quercia in alto a sinistra, ai suoi piedi un uomo inginocchiato. |
| DESI - Codifica Iconclass | NR (recupero pregresso) |
| DESS - Indicazioni sul soggetto | Personaggi: Madonna; Gesù Bambino. Figure: Uomini. Animali: Cavallo. Armi: Spade. Paesaggi. |
| ISR - ISCRIZIONI | |
| ISRC - Classe di appartenenza | votiva |
| ISRL - Lingua | latino |
| ISRS - Tecnica di scrittura | a pennello |
| ISRT - Tipo di caratteri | lettere capitali |
| ISRP - Posizione | in basso a sinistra |
| ISRI - Trascrizione | EX/ VOTO |
| NSC - Notizie storico-critiche | Il dipinto si riferisce probabilmente alla miracolosa guarigione della Marchesa Laura Lancillotti, colpita da febbre maligna (1669). |

TU - CONDIZIONE GIURIDICA E VINCOLI**CDG - CONDIZIONE GIURIDICA****CDGG - Indicazione generica**

proprietà Stato

CDGS - Indicazione specifica

Ministero per i beni e le attività culturali

DO - FONTI E DOCUMENTI DI RIFERIMENTO**FTA - DOCUMENTAZIONE FOTOGRAFICA****FTAX - Genere**

documentazione allegata

FTAP - Tipo

fotografia b/n

FTAN - Codice identificativo

SBAS RM 69493

AD - ACCESSO AI DATI**ADS - SPECIFICHE DI ACCESSO AI DATI****ADSP - Profilo di accesso**

1

ADSM - Motivazione

scheda contenente dati liberamente accessibili

CM - COMPILAZIONE**CMP - COMPILAZIONE****CMPD - Data**

1973

CMPN - Nome

Pescatori A.

FUR - Funzionario responsabile

Pedrocchi A. M.

RVM - TRASCRIZIONE PER INFORMATIZZAZIONE**RVMD - Data**

2005

RVMN - Nome

ARTPAST/ Granata B.

AGG - AGGIORNAMENTO - REVISIONE**AGGD - Data**

2005

AGGN - Nome

ARTPAST/ Granata B.

AGGF - Funzionario responsabile

NR (recupero pregresso)

AN - ANNOTAZIONI**OSS - Osservazioni**

Bibliografia: A. Borzacchi, Historia della Beatissima Vergine della Quercia, Venezia 1696, p. 293.