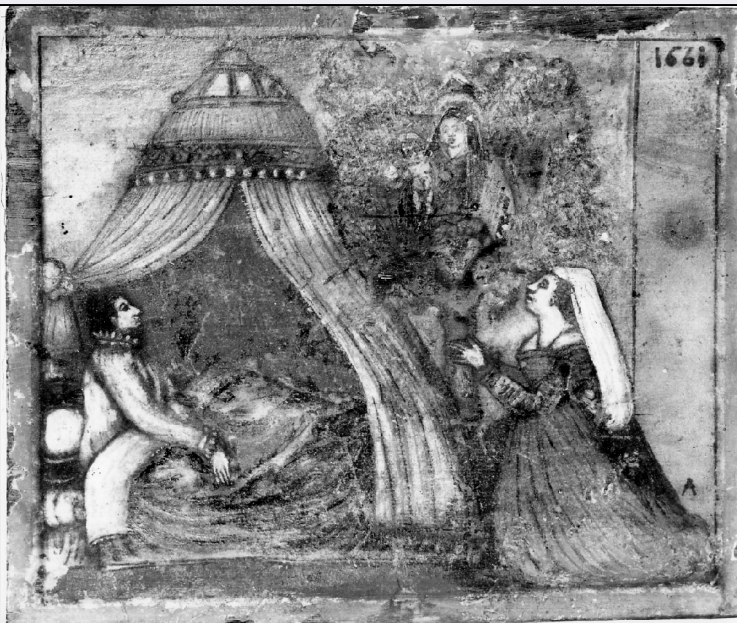


SCHEDA



CD - CODICI

TSK - Tipo Scheda OA

LIR - Livello ricerca C

NCT - CODICE UNIVOCO

NCTR - Codice regione 12

NCTN - Numero catalogo generale 00095820

ESC - Ente schedatore S50

ECP - Ente competente S50

OG - OGGETTO

OGT - OGGETTO

OGTD - Definizione ex voto

LC - LOCALIZZAZIONE GEOGRAFICO-AMMINISTRATIVA

PVC - LOCALIZZAZIONE GEOGRAFICO-AMMINISTRATIVA ATTUALE

PVCS - Stato Italia

PVCR - Regione Lazio

PVCP - Provincia VT

PVCC - Comune Viterbo

LDC - COLLOCAZIONE SPECIFICA

LDCT - Tipologia chiesa

LDCQ - Qualificazione basilica

LDCN - Denominazione Chiesa di S. Maria della Quercia

LDCC - Complesso monumentale di appartenenza Santuario di S. Maria della Quercia

LDCU - Denominazione spazio viabilistico p.zza S. Maria della Quercia

LDCS - Specifiche sacrestia

DT - CRONOLOGIA**DTZ - CRONOLOGIA GENERICA**

DTZG - Secolo sec. XVII

DTS - CRONOLOGIA SPECIFICA

DTSI - Da 1661

DTSF - A 1661

DTM - Motivazione cronologia analisi stilistica

DTM - Motivazione cronologia bibliografia

DTM - Motivazione cronologia data

AU - DEFINIZIONE CULTURALE**ATB - AMBITO CULTURALE**

ATBD - Denominazione ambito viterbese

ATBM - Motivazione dell'attribuzione analisi stilistica

MT - DATI TECNICI

MTC - Materia e tecnica tavola

MTC - Materia e tecnica carta/ pittura

MIS - MISURE

MISU - Unita' UNR

MISA - Altezza 22

MISL - Larghezza 27

CO - CONSERVAZIONE**STC - STATO DI CONSERVAZIONE**

STCC - Stato di conservazione discreto

STCS - Indicazioni specifiche Colore in parte sbiadito; carta corrosa ai bordi.

RS - RESTAURI**RST - RESTAURI**

RSTD - Data 1971

DA - DATI ANALITICI**DES - DESCRIZIONE**

DESO - Indicazioni sull'oggetto In un ricco letto a baldacchino giace un infermo; ai piedi del letto una donna in preghiera, in alto a destra la Madonna della Quercia.

DESI - Codifica Iconclass NR (recupero pregresso)

DESS - Indicazioni sul soggetto Personaggi: Madonna; Gesù Bambino. Figure: Uomo; donna. Oggetti: Letto.

ISR - ISCRIZIONI

ISRC - Classe di appartenenza documentaria

ISRS - Tecnica di scrittura a pennello

ISRP - Posizione in alto a destra

ISRI - Trascrizione 1661

Il dipinto sembra riferirsi alla miracolosa guarigione di Donna Girdini

NSC - Notizie storico-critiche

Simoncini col marito e il figlio affetti da peste. Il dipinto rivela una certa meticolosità nella descrizione dei particolari confermata dal segno altrettanto preciso. Le fisionomie dei personaggi invece appaiono grossolane e scarsamente espressive.

TU - CONDIZIONE GIURIDICA E VINCOLI**CDG - CONDIZIONE GIURIDICA****CDGG - Indicazione generica**

proprietà Stato

CDGS - Indicazione specifica

Ministero per i beni e le attività culturali

DO - FONTI E DOCUMENTI DI RIFERIMENTO**FTA - DOCUMENTAZIONE FOTOGRAFICA****FTAX - Genere**

documentazione allegata

FTAP - Tipo

fotografia b/n

FTAN - Codice identificativo

SBAS RM 69392

FTA - DOCUMENTAZIONE FOTOGRAFICA**FTAX - Genere**

documentazione allegata

FTAP - Tipo

diapositiva colore

FTAN - Codice identificativo

PSAE D 4273

AD - ACCESSO AI DATI**ADS - SPECIFICHE DI ACCESSO AI DATI****ADSP - Profilo di accesso**

1

ADSM - Motivazione

scheda contenente dati liberamente accessibili

CM - COMPILAZIONE**CMP - COMPILAZIONE****CMPD - Data**

1973

CMPN - Nome

Pescatori A.

FUR - Funzionario responsabile

Pedrocchi A. M.

RVM - TRASCRIZIONE PER INFORMATIZZAZIONE**RVMD - Data**

2005

RVMN - Nome

ARTPAST/ Granata B.

AGG - AGGIORNAMENTO - REVISIONE**AGGD - Data**

2005

AGGN - Nome

ARTPAST/ Granata B.

AGGF - Funzionario responsabile

NR (recupero pregresso)

AN - ANNOTAZIONI**OSS - Osservazioni**

Bibliografia: A. Borzacchi, Historia della Beatissima Vergine della Quercia, Venezia 1696, pp. 288-289.