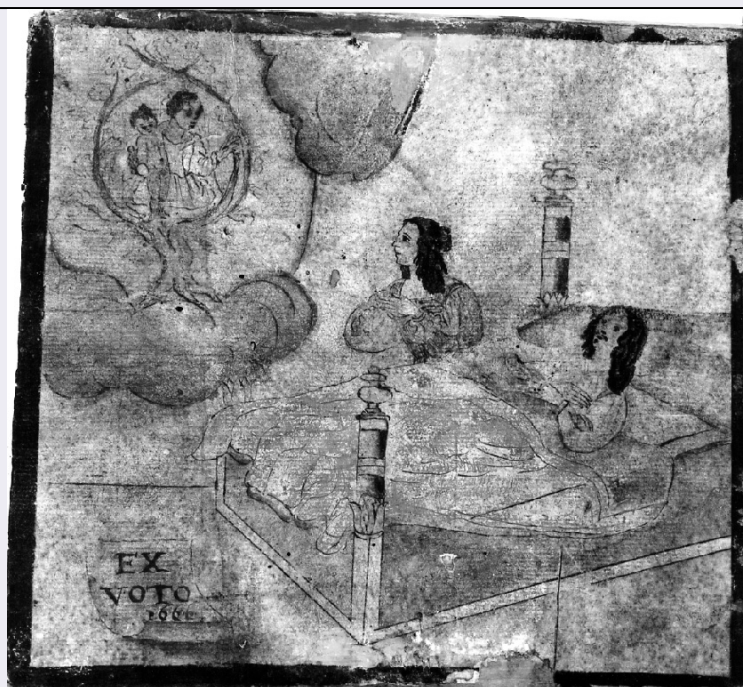


SCHEDA



CD - CODICI

TSK - Tipo Scheda OA

LIR - Livello ricerca C

NCT - CODICE UNIVOCO

NCTR - Codice regione 12

NCTN - Numero catalogo generale 00095890

ESC - Ente schedatore S50

ECP - Ente competente S50

OG - OGGETTO

OGT - OGGETTO

OGTD - Definizione ex voto

LC - LOCALIZZAZIONE GEOGRAFICO-AMMINISTRATIVA

PVC - LOCALIZZAZIONE GEOGRAFICO-AMMINISTRATIVA ATTUALE

PVCS - Stato Italia

PVCR - Regione Lazio

PVCP - Provincia VT

PVCC - Comune Viterbo

LDC - COLLOCAZIONE SPECIFICA

LDCT - Tipologia chiesa

LDCQ - Qualificazione basilica

LDCN - Denominazione Chiesa di S. Maria della Quercia

LDCC - Complesso monumentale di appartenenza Santuario di S. Maria della Quercia

LDCU - Denominazione spazio viabilistico p.zza S. Maria della Quercia

LDCS - Specifiche	sacrestia
DT - CRONOLOGIA	
DTZ - CRONOLOGIA GENERICA	
DTZG - Secolo	sec. XVII
DTS - CRONOLOGIA SPECIFICA	
DTSI - Da	1666
DTSF - A	1666
DTM - Motivazione cronologia	analisi stilistica
DTM - Motivazione cronologia	bibliografia
DTM - Motivazione cronologia	data
AU - DEFINIZIONE CULTURALE	
ATB - AMBITO CULTURALE	
ATBD - Denominazione	ambito viterbese
ATBM - Motivazione dell'attribuzione	analisi stilistica
MT - DATI TECNICI	
MTC - Materia e tecnica	tavola
MTC - Materia e tecnica	carta/ pittura
MIS - MISURE	
MISU - Unita'	UNR
MISA - Altezza	24
MISL - Larghezza	27.5
CO - CONSERVAZIONE	
STC - STATO DI CONSERVAZIONE	
STCC - Stato di conservazione	buono
RS - RESTAURI	
RST - RESTAURI	
RSTD - Data	1971
DA - DATI ANALITICI	
DES - DESCRIZIONE	
DESO - Indicazioni sull'oggetto	Un infermo giace a letto mentre una donna accanto a lui invoca la Madonna della Quercia che appare in alto a sinistra.
DESI - Codifica Iconclass	NR (recupero pregresso)
DESS - Indicazioni sul soggetto	Personaggi: Madonna; Gesù Bambino. Figure maschili. Figure femminili. Oggetti: Letto.
ISR - ISCRIZIONI	
ISRC - Classe di appartenenza	votiva
ISRL - Lingua	latino
ISRS - Tecnica di scrittura	a pennello
ISRT - Tipo di caratteri	lettere capitali
ISRP - Posizione	in basso a sinistra, sul cartiglio
ISRI - Trascrizione	EX/ VOTO/ 1666

NSC - Notizie storico-critiche

Il dipinto sembra differire dagli altri esaminati. Il disegno è preciso, lieve, scorrevole. La tipologia dei personaggi e dell'arredamento raffigurata è inconsueta. Pur nella sua ingenuità, il dipinto ha una certa eleganza e raffinatezza, che lasciano supporre un committente appartenente ad un ambiente sociale agiato (si veda la donna accanto al letto). Vi traspare un'atmosfera pagana, quasi frivola, alla figura della Vergine infatti, è stato dato il minimo rilievo.

TU - CONDIZIONE GIURIDICA E VINCOLI**CDG - CONDIZIONE GIURIDICA****CDGG - Indicazione generica**

proprietà Stato

CDGS - Indicazione specifica

Ministero per i beni e le attività culturali

DO - FONTI E DOCUMENTI DI RIFERIMENTO**FTA - DOCUMENTAZIONE FOTOGRAFICA****FTAX - Genere**

documentazione allegata

FTAP - Tipo

fotografia b/n

FTAN - Codice identificativo

SBAS RM 69381

AD - ACCESSO AI DATI**ADS - SPECIFICHE DI ACCESSO AI DATI****ADSP - Profilo di accesso**

1

ADSM - Motivazione

scheda contenente dati liberamente accessibili

CM - COMPILAZIONE**CMP - COMPILAZIONE****CMPD - Data**

1973

CMPN - Nome

Pescatori A.

FUR - Funzionario responsabile

Pedrocchi A. M.

RVM - TRASCRIZIONE PER INFORMATIZZAZIONE**RVMD - Data**

2005

RVMN - Nome

ARTPAST/ Granata B.

AGG - AGGIORNAMENTO - REVISIONE**AGGD - Data**

2005

AGGN - Nome

ARTPAST/ Granata B.

AGGF - Funzionario responsabile

NR (recupero pregresso)