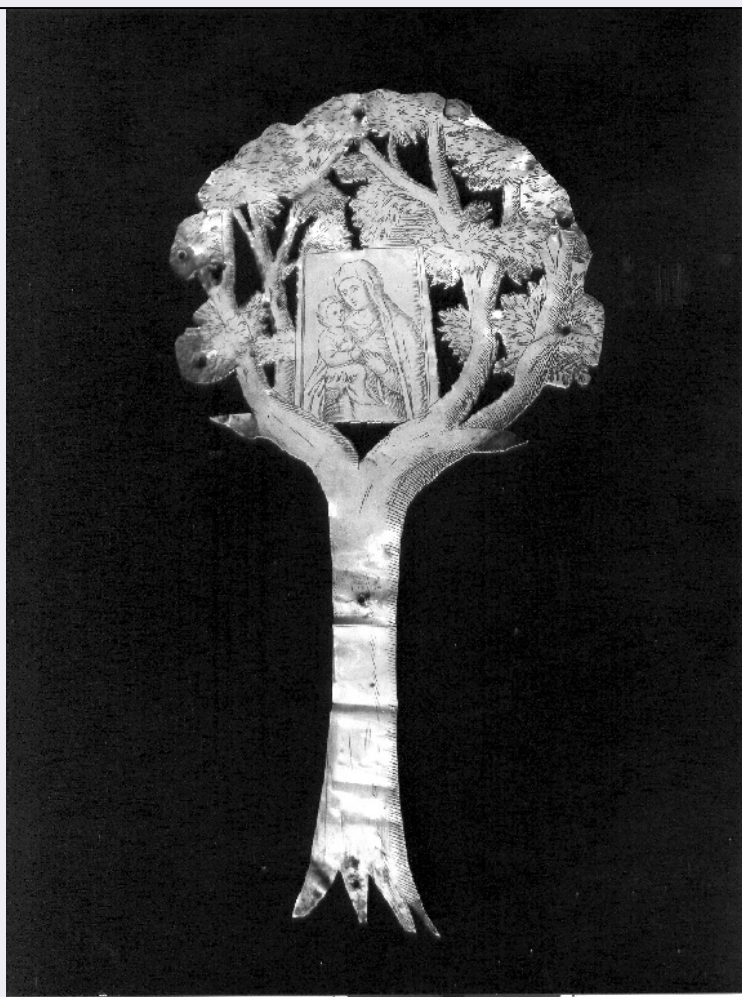


SCHEDA



CD - CODICI

TSK - Tipo Scheda OA

LIR - Livello ricerca C

NCT - CODICE UNIVOCO

NCTR - Codice regione 12

NCTN - Numero catalogo generale 00095939

ESC - Ente schedatore S50

ECP - Ente competente S50

OG - OGGETTO

OGT - OGGETTO

OGTD - Definizione placca

SGT - SOGGETTO

SGTI - Identificazione La Quercia

LC - LOCALIZZAZIONE GEOGRAFICO-AMMINISTRATIVA

PVC - LOCALIZZAZIONE GEOGRAFICO-AMMINISTRATIVA ATTUALE

PVCS - Stato Italia

PVCR - Regione Lazio

PVCP - Provincia VT

PVCC - Comune Viterbo

LDC - COLLOCAZIONE SPECIFICA

| | |
|---|-------------------------------------|
| LDCT - Tipologia | chiesa |
| LDCQ - Qualificazione | basilica |
| LDCN - Denominazione | Chiesa di S. Maria della Quercia |
| LDCC - Complesso monumentale di appartenenza | Santuario di S. Maria della Quercia |
| LDCU - Denominazione spazio viabilistico | p.zza S. Maria della Quercia |
| LDCS - Specifiche | museo |

LA - ALTRE LOCALIZZAZIONI GEOGRAFICO-AMMINISTRATIVE

| | |
|-------------------------------------|----------------------|
| TCL - Tipo di localizzazione | luogo di provenienza |
|-------------------------------------|----------------------|

PRV - LOCALIZZAZIONE GEOGRAFICO-AMMINISTRATIVA

| | |
|-------------------------|---------|
| PRVR - Regione | Lazio |
| PRVP - Provincia | VT |
| PRVC - Comune | Viterbo |

PRC - COLLOCAZIONE SPECIFICA

| | |
|---|---|
| PRCT - Tipologia | chiesa |
| PRCQ - Qualificazione | basilica |
| PRCD - Denominazione | Chiesa basilica di S. Maria della Quercia |
| PRCC - Complesso monumentale di appartenenza | Santuario di S. Maria della Quercia |
| PRCS - Specifiche | Cappella della Madonna |

DT - CRONOLOGIA**DTZ - CRONOLOGIA GENERICA**

| | |
|----------------------|----------|
| DTZG - Secolo | sec. XIX |
|----------------------|----------|

DTS - CRONOLOGIA SPECIFICA

| | |
|------------------|------|
| DTSI - Da | 1800 |
| DTSE - A | 1899 |

| | |
|-------------------------------------|--------------------|
| DTM - Motivazione cronologia | analisi stilistica |
|-------------------------------------|--------------------|

AU - DEFINIZIONE CULTURALE**ATB - AMBITO CULTURALE**

| | |
|---|--------------------|
| ATBD - Denominazione | ambito viterbese |
| ATBM - Motivazione dell'attribuzione | analisi stilistica |

MT - DATI TECNICI

| | |
|--------------------------------|---------------------------------|
| MTC - Materia e tecnica | metallo/ argentatura/ incisione |
|--------------------------------|---------------------------------|

MIS - MISURE

| | |
|-------------------------|-----|
| MISU - Unita' | UNR |
| MISA - Altezza | 24 |
| MISL - Larghezza | 14 |

CO - CONSERVAZIONE**STC - STATO DI CONSERVAZIONE**

| | |
|---|--|
| STCC - Stato di conservazione | buono |
| DA - DATI ANALITICI | |
| DES - DESCRIZIONE | |
| DESO - Indicazioni sull'oggetto | La quercia dalla linea alta e snella si ramifica a ciuffi di foglie intorno alla tegola della Madonna. |
| DESI - Codifica Iconclass | NR (recupero pregresso) |
| DESS - Indicazioni sul soggetto | Piante: quercia. |
| NSC - Notizie storico-critiche | Trattasi di placca EX Voto. Dai fori prodotti in più punti si deduce che la lamina doveva essere applicata ad un supporto. |
| TU - CONDIZIONE GIURIDICA E VINCOLI | |
| CDG - CONDIZIONE GIURIDICA | |
| CDGG - Indicazione generica | proprietà Stato |
| CDGS - Indicazione specifica | Ministero per i beni e le attività culturali |
| DO - FONTI E DOCUMENTI DI RIFERIMENTO | |
| FTA - DOCUMENTAZIONE FOTOGRAFICA | |
| FTAX - Genere | documentazione allegata |
| FTAP - Tipo | fotografia b/n |
| FTAN - Codice identificativo | SBAS RM 76618 |
| FTA - DOCUMENTAZIONE FOTOGRAFICA | |
| FTAX - Genere | documentazione allegata |
| FTAP - Tipo | fotografia digitale |
| FTAN - Codice identificativo | SBSAE Lazio J 15038 |
| AD - ACCESSO AI DATI | |
| ADS - SPECIFICHE DI ACCESSO AI DATI | |
| ADSP - Profilo di accesso | 1 |
| ADSM - Motivazione | scheda contenente dati liberamente accessibili |
| CM - COMPILAZIONE | |
| CMP - COMPILAZIONE | |
| CMPD - Data | 1979 |
| CMPN - Nome | Vecchiocattivi L. |
| FUR - Funzionario responsabile | Pedrocchi A. M. |
| RVM - TRASCRIZIONE PER INFORMATIZZAZIONE | |
| RVMD - Data | 2005 |
| RVMN - Nome | ARTPAST/ Granata B. |
| AGG - AGGIORNAMENTO - REVISIONE | |
| AGGD - Data | 2005 |
| AGGN - Nome | ARTPAST/ Granata B. |
| AGGF - Funzionario responsabile | NR (recupero pregresso) |