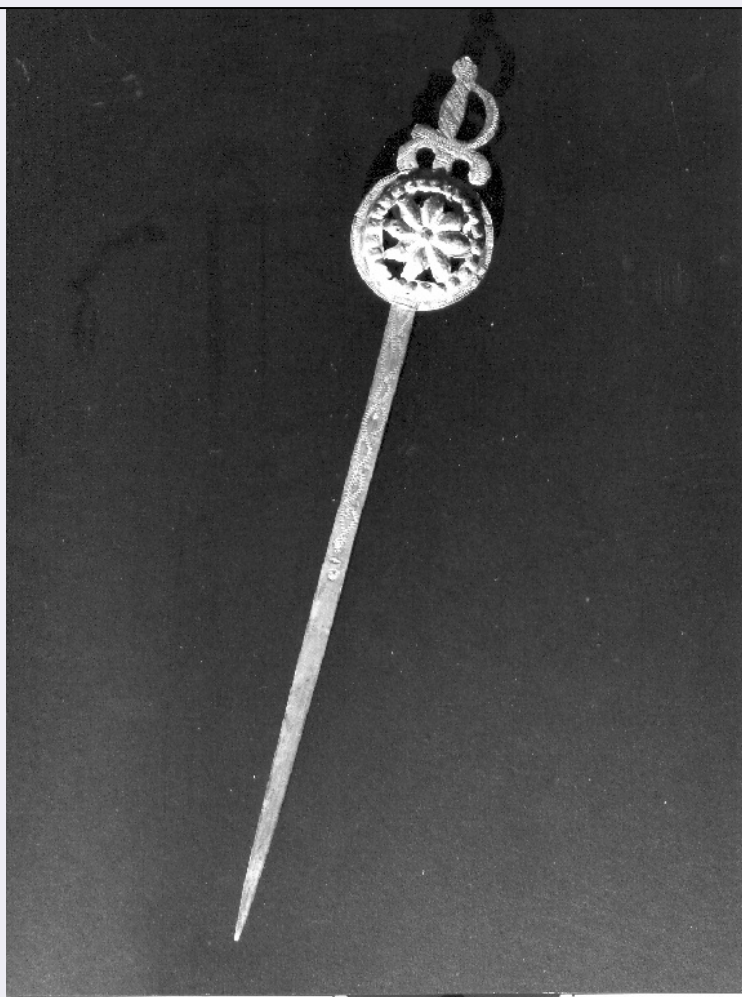


SCHEDA



CD - CODICI

TSK - Tipo Scheda OA

LIR - Livello ricerca C

NCT - CODICE UNIVOCO

NCTR - Codice regione 12

NCTN - Numero catalogo generale 00095949

ESC - Ente schedatore S50

ECP - Ente competente S50

OG - OGGETTO

OGT - OGGETTO

OGTD - Definizione spada

LC - LOCALIZZAZIONE GEOGRAFICO-AMMINISTRATIVA

PVC - LOCALIZZAZIONE GEOGRAFICO-AMMINISTRATIVA ATTUALE

PVCS - Stato Italia

PVCR - Regione Lazio

PVCP - Provincia VT

PVCC - Comune Viterbo

LDC - COLLOCAZIONE SPECIFICA

LDCT - Tipologia chiesa

LDCQ - Qualificazione	basilica
LDCN - Denominazione	Chiesa di S. Maria della Quercia
LDCC - Complesso monumentale di appartenenza	Santuario di S. Maria della Quercia
LDCU - Denominazione spazio viabilistico	p.zza S. Maria della Quercia
LDCS - Specifiche	museo

LA - ALTRE LOCALIZZAZIONI GEOGRAFICO-AMMINISTRATIVE

TCL - Tipo di localizzazione	luogo di provenienza
PRV - LOCALIZZAZIONE GEOGRAFICO-AMMINISTRATIVA	
PRVR - Regione	Lazio
PRVP - Provincia	VT
PRVC - Comune	Viterbo

PRC - COLLOCAZIONE SPECIFICA

PRCT - Tipologia	chiesa
PRCQ - Qualificazione	basilica
PRCD - Denominazione	Chiesa basilica di S. Maria della Quercia
PRCC - Complesso monumentale di appartenenza	Santuario di S. Maria della Quercia
PRCS - Specifiche	Sacrestia

DT - CRONOLOGIA

DTZ - CRONOLOGIA GENERICA	
DTZG - Secolo	sec. XIX
DTS - CRONOLOGIA SPECIFICA	
DTSI - Da	1815
DTSV - Validita'	ca
DTSF - A	1815
DTSL - Validita'	ca
DTM - Motivazione cronologia	bollo

AU - DEFINIZIONE CULTURALE

ATB - AMBITO CULTURALE	
ATBD - Denominazione	ambito romano
ATBM - Motivazione dell'attribuzione	analisi stilistica

MT - DATI TECNICI

MTC - Materia e tecnica	argento/ incisione/ sbalzo
MIS - MISURE	
MISU - Unita'	UNR
MISA - Altezza	24

CO - CONSERVAZIONE

STC - STATO DI CONSERVAZIONE	
STCC - Stato di	

conservazione	buono
DA - DATI ANALITICI	
DES - DESCRIZIONE	
DESO - Indicazioni sull'oggetto	Spadina con elsa decorata con rosetta a giorno rilevata, contornata da un fitto giro di perle. L'impugnatura è leggermente incisa, come lo è la lama, decorata con motivo a zig-zig.
DESI - Codifica Iconclass	NR (recupero pregresso)
DESS - Indicazioni sul soggetto	NR (recupero pregresso)
STM - STEMMI, EMBLEMI, MARCHI	
STMC - Classe di appartenenza	bollo
STMQ - Qualificazione	camerale
STMI - Identificazione	1815
STMP - Posizione	interno
STMD - Descrizione	stemma della città di Viterbo
STM - STEMMI, EMBLEMI, MARCHI	
STMC - Classe di appartenenza	bollo
STMQ - Qualificazione	argentiere
STMP - Posizione	interno
STMD - Descrizione	a losanga
NSC - Notizie storico-critiche	Il bollo Camerale è del 7 gennaio 1815 di Viterbo (n. 1243 del Bulgari) (titolo di 10 once e 16 denari per gli argenti grandi medi e piccoli). L'altro punzone che doveva essere dell'orefice, non è contemplato nell'elenco del Bulgari. C'è comunque una discrepanza tra la fattura di questo piccolo ex voto che sembrerebbe di gusto secentesco e la data del Bollo Camerale, che potrebbe essere stato messo dopo.
TU - CONDIZIONE GIURIDICA E VINCOLI	
CDG - CONDIZIONE GIURIDICA	
CDGG - Indicazione generica	proprietà Stato
CDGS - Indicazione specifica	Ministero per i beni e le attività culturali
DO - FONTI E DOCUMENTI DI RIFERIMENTO	
FTA - DOCUMENTAZIONE FOTOGRAFICA	
FTAX - Genere	documentazione allegata
FTAP - Tipo	fotografia b/n
FTAN - Codice identificativo	SBAS RM 76612
FTAT - Note	totale
FTA - DOCUMENTAZIONE FOTOGRAFICA	
FTAX - Genere	documentazione allegata
FTAP - Tipo	fotografia b/n
FTAN - Codice identificativo	SBAS RM 76605
FTAT - Note	bollo

BIB - BIBLIOGRAFIA

BIBX - Genere	bibliografia specifica
BIBA - Autore	Bulgari C. G.
BIBD - Anno di edizione	1958-1959
BIBH - Sigla per citazione	00000343
BIBN - V., pp., nn.	n. 1243
BIBI - V., tavv., figg.	II

AD - ACCESSO AI DATI**ADS - SPECIFICHE DI ACCESSO AI DATI**

ADSP - Profilo di accesso	1
ADSM - Motivazione	scheda contenente dati liberamente accessibili

CM - COMPILAZIONE**CMP - COMPILAZIONE**

CMPD - Data	1979
CMPN - Nome	Vecchiocattivi L.

FUR - Funzionario responsabile	Pedrocchi A. M.
---------------------------------------	-----------------

RVM - TRASCRIZIONE PER INFORMATIZZAZIONE

RVMD - Data	2005
RVMN - Nome	ARTPAST/ Granata B.

AGG - AGGIORNAMENTO - REVISIONE

AGGD - Data	2005
AGGN - Nome	ARTPAST/ Granata B.
AGGF - Funzionario responsabile	NR (recupero pregresso)