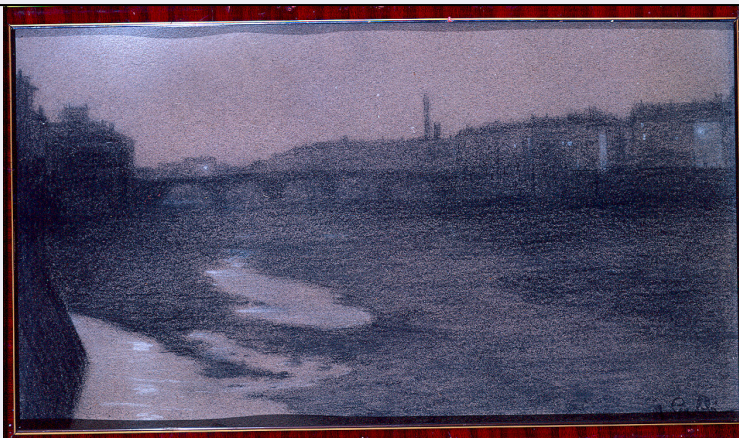


# SCHEDA



## CD - CODICI

TSK - Tipo Scheda OA

LIR - Livello ricerca C

### NCT - CODICE UNIVOCO

NCTR - Codice regione 12

NCTN - Numero catalogo generale 00145111

ESC - Ente schedatore S50

ECP - Ente competente S50

## RV - RELAZIONI

### RVE - STRUTTURA COMPLESSA

RVEL - Livello 5

RVER - Codice bene radice 1200145111

RVES - Codice bene componente 1200145118

## OG - OGGETTO

### OGT - OGGETTO

OGTD - Definizione dipinto

OGTP - Posizione spicchio cupola

### SGT - SOGGETTO

SGTI - Identificazione Santa Rosa da Lima

## LC - LOCALIZZAZIONE GEOGRAFICO-AMMINISTRATIVA

### PVC - LOCALIZZAZIONE GEOGRAFICO-AMMINISTRATIVA ATTUALE

PVCS - Stato Italia

PVCR - Regione Lazio

PVCP - Provincia VT

PVCC - Comune Viterbo

### LDC - COLLOCAZIONE SPECIFICA

LDCT - Tipologia chiesa

LDCQ - Qualificazione basilica

LDCN - Denominazione Chiesa di S. Maria della Quercia

<b>LDCC - Complesso monumentale di appartenenza</b>	Santuario di S. Maria della Quercia
<b>LDCU - Denominazione spazio viabilistico</b>	p.zza S. Maria della Quercia
<b>LDCS - Specifiche</b>	navata centrale, cupola
<b>DT - CRONOLOGIA</b>	
<b>DTZ - CRONOLOGIA GENERICA</b>	
<b>DTZG - Secolo</b>	sec. XIX
<b>DTS - CRONOLOGIA SPECIFICA</b>	
<b>DTSI - Da</b>	1862
<b>DTSV - Validita'</b>	ca
<b>DTSF - A</b>	1862
<b>DTSL - Validita'</b>	ca
<b>DTM - Motivazione cronologia</b>	analisi storica
<b>AU - DEFINIZIONE CULTURALE</b>	
<b>AUT - AUTORE</b>	
<b>AUTR - Riferimento all'intervento</b>	esecutore
<b>AUTM - Motivazione dell'attribuzione</b>	NR (recupero pregresso)
<b>AUTN - Nome scelto</b>	Prosperi Filippo
<b>AUTA - Dati anagrafici</b>	1831/ 1913
<b>AUTH - Sigla per citazione</b>	00001642
<b>MT - DATI TECNICI</b>	
<b>MTC - Materia e tecnica</b>	intonaco/ pittura a fresco
<b>MIS - MISURE</b>	
<b>MISU - Unita'</b>	UNR
<b>MISR - Mancanza</b>	MNR
<b>CO - CONSERVAZIONE</b>	
<b>STC - STATO DI CONSERVAZIONE</b>	
<b>STCC - Stato di conservazione</b>	buono
<b>DA - DATI ANALITICI</b>	
<b>DES - DESCRIZIONE</b>	
<b>DESO - Indicazioni sull'oggetto</b>	Essendo note nella storia della Santa le sue estasi, e giungendo ad un altro grado di ascetismo, l'immagine raffigurata della Santa vorrebbe ricrearne i caratteri, ma riesce solo in minima parte.
<b>DESI - Codifica Iconclass</b>	NR (recupero pregresso)
<b>DESS - Indicazioni sul soggetto</b>	Personaggi: Santa Rosa da Lima. Attributi: (Santa Rosa da Lima) rose.
<b>ISR - ISCRIZIONI</b>	
<b>ISRC - Classe di appartenenza</b>	didascalica
<b>ISRL - Lingua</b>	latino

<b>ISRS - Tecnica di scrittura</b>	a pennello
<b>ISRT - Tipo di caratteri</b>	lettere capitali
<b>ISRP - Posizione</b>	cartiglio
<b>ISRI - Trascrizione</b>	S. ROSA. LIM.
<b>ISR - ISCRIZIONI</b>	
<b>ISRC - Classe di appartenenza</b>	documentaria
<b>ISRL - Lingua</b>	latino
<b>ISRS - Tecnica di scrittura</b>	a pennello
<b>ISRT - Tipo di caratteri</b>	lettere capitali
<b>ISRP - Posizione</b>	margine inferiore riquadro
<b>ISRI - Trascrizione</b>	F. PROSPERI AL R. P. GIUSEPPE PELLEGRINETTI D.
<b>NSC - Notizie storico-critiche</b>	Lo storico Dao Luca Ceccotti ricorda: "I padri domenicani nel 1862 decisero di ridonare la Chiesa alla sua semplicità e purezza, e di abbellirla con convenienti pitture e ornati" (La Rosa 1871). Il progetto fu affidato all'architetto Andrea Buseri membro dell'Accademia di San Luca, le pitture a Filippo Prospero e la decorazione a Francesco Vitali. A parte queste notizie desunte da Ceccotti non si hanno altre notizie riguardanti questi tre artisti peraltro veramente accademici. Alcuni affreschi recano la firma di Prospero.
<b>TU - CONDIZIONE GIURIDICA E VINCOLI</b>	
<b>CDG - CONDIZIONE GIURIDICA</b>	
<b>CDGG - Indicazione generica</b>	proprietà Stato
<b>CDGS - Indicazione specifica</b>	Ministero per i beni e le attività culturali
<b>DO - FONTI E DOCUMENTI DI RIFERIMENTO</b>	
<b>FTA - DOCUMENTAZIONE FOTOGRAFICA</b>	
<b>FTAX - Genere</b>	documentazione allegata
<b>FTAP - Tipo</b>	fotografia b/n
<b>FTAN - Codice identificativo</b>	SBAS RM 65081
<b>AD - ACCESSO AI DATI</b>	
<b>ADS - SPECIFICHE DI ACCESSO AI DATI</b>	
<b>ADSP - Profilo di accesso</b>	1
<b>ADSM - Motivazione</b>	scheda contenente dati liberamente accessibili
<b>CM - COMPILAZIONE</b>	
<b>CMP - COMPILAZIONE</b>	
<b>CMPD - Data</b>	1977
<b>CMPN - Nome</b>	Vecchiocattivi L.
<b>FUR - Funzionario responsabile</b>	Pedrocchi A. M.
<b>RVM - TRASCRIZIONE PER INFORMATIZZAZIONE</b>	
<b>RVMD - Data</b>	2005
<b>RVMN - Nome</b>	ARTPAST/ Granata B.
<b>AGG - AGGIORNAMENTO - REVISIONE</b>	

<b>AGGD - Data</b>	2005
<b>AGGN - Nome</b>	ARTPAST/ Granata B.
<b>AGGF - Funzionario responsabile</b>	NR (recupero pregresso)