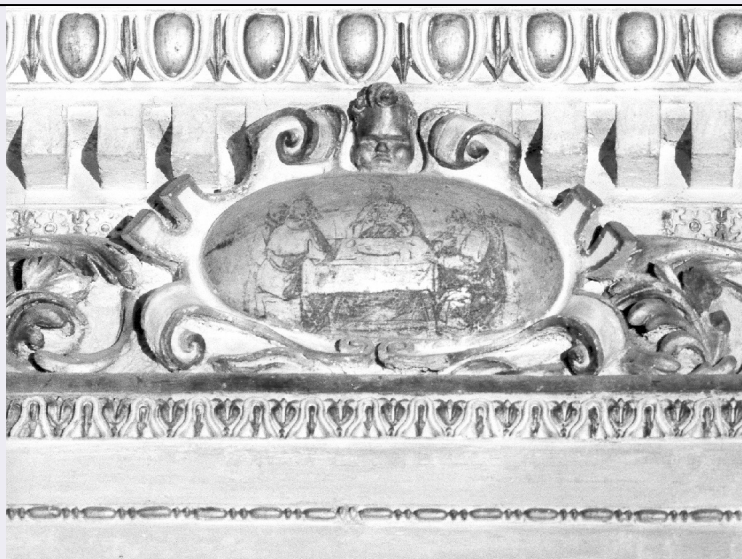


SCHEDA



CD - CODICI

TSK - Tipo Scheda OA

LIR - Livello ricerca C

NCT - CODICE UNIVOCO

NCTR - Codice regione 12

NCTN - Numero catalogo
generale 00145184

ESC - Ente schedatore S50

ECP - Ente competente S50

RV - RELAZIONI

RVE - STRUTTURA COMPLESSA

RVEL - Livello 6

RVER - Codice bene radice 1200145184

RVES - Codice bene
componente 1200145190

OG - OGGETTO

OGT - OGGETTO

OGTD - Definizione dipinto

OGTP - Posizione centro del cornicione

SGT - SOGGETTO

SGTI - Identificazione cena in Emmaus

LC - LOCALIZZAZIONE GEOGRAFICO-AMMINISTRATIVA

PVC - LOCALIZZAZIONE GEOGRAFICO-AMMINISTRATIVA ATTUALE

PVCS - Stato Italia

PVCR - Regione Lazio

PVCP - Provincia VT

PVCC - Comune Viterbo

LDC - COLLOCAZIONE SPECIFICA

LDCT - Tipologia chiesa

LDCQ - Qualificazione	basilica
LDCN - Denominazione	Chiesa di S. Maria della Quercia
LDCC - Complesso monumentale di appartenenza	Santuario di S. Maria della Quercia
LDCU - Denominazione spazio viabilistico	p.zza S. Maria della Quercia
LDCS - Specifiche	coro, altare di fondo
DT - CRONOLOGIA	
DTZ - CRONOLOGIA GENERICA	
DTZG - Secolo	sec. XVI
DTS - CRONOLOGIA SPECIFICA	
DTSI - Da	1580
DTSV - Validita'	ca
DTSF - A	1582
DTSL - Validita'	ca
DTM - Motivazione cronologia	analisi storica
AU - DEFINIZIONE CULTURALE	
AUT - AUTORE	
AUTM - Motivazione dell'attribuzione	bibliografia
AUTN - Nome scelto	Alberti Pompeo
AUTA - Dati anagrafici	notizie 1580-1582
AUTH - Sigla per citazione	00002732
AUT - AUTORE	
AUTM - Motivazione dell'attribuzione	bibliografia
AUTN - Nome scelto	Alberti Michele
AUTA - Dati anagrafici	notizie 1535-1582
AUTH - Sigla per citazione	00002742
CMM - COMMITTENZA	
CMMN - Nome	Rinaldi cardinale
CMMD - Data	1580 ca.
CMMF - Fonte	storica
MT - DATI TECNICI	
MTC - Materia e tecnica	stucco/ doratura/ sgraffio
MIS - MISURE	
MISU - Unita'	UNR
MISR - Mancanza	MNR
CO - CONSERVAZIONE	
STC - STATO DI CONSERVAZIONE	
STCC - Stato di conservazione	discreto
DA - DATI ANALITICI	

DES - DESCRIZIONE	
DESO - Indicazioni sull'oggetto	In una mandorla ellittica, posta al centro del cornicione dell'altare è raffigurata questa scena in cui quattro personaggi seduti intorno ad una tavola quadrata mangiano del pane, posto al centro. La cornice a stucco è a volute e dentelli irregolari.
DESI - Codifica Iconclass	NR (recupero pregresso)
DESS - Indicazioni sul soggetto	Personaggi: Gesù Cristo. Figure. Oggetti: tavolo.
TU - CONDIZIONE GIURIDICA E VINCOLI	
CDG - CONDIZIONE GIURIDICA	
CDGG - Indicazione generica	proprietà Stato
CDGS - Indicazione specifica	Ministero per i beni e le attività culturali
DO - FONTI E DOCUMENTI DI RIFERIMENTO	
FTA - DOCUMENTAZIONE FOTOGRAFICA	
FTAX - Genere	documentazione allegata
FTAP - Tipo	fotografia b/n
FTAN - Codice identificativo	SBAS RM 64922
AD - ACCESSO AI DATI	
ADS - SPECIFICHE DI ACCESSO AI DATI	
ADSP - Profilo di accesso	1
ADSM - Motivazione	scheda contenente dati liberamente accessibili
CM - COMPILAZIONE	
CMP - COMPILAZIONE	
CMPD - Data	1977
CMPN - Nome	Vecchiocattivi L.
FUR - Funzionario responsabile	Pedrocchi A. M.
RVM - TRASCRIZIONE PER INFORMATIZZAZIONE	
RVMD - Data	2005
RVMN - Nome	ARTPAST/ Granata B.
AGG - AGGIORNAMENTO - REVISIONE	
AGGD - Data	2005
AGGN - Nome	ARTPAST/ Granata B.
AGGF - Funzionario responsabile	NR (recupero pregresso)