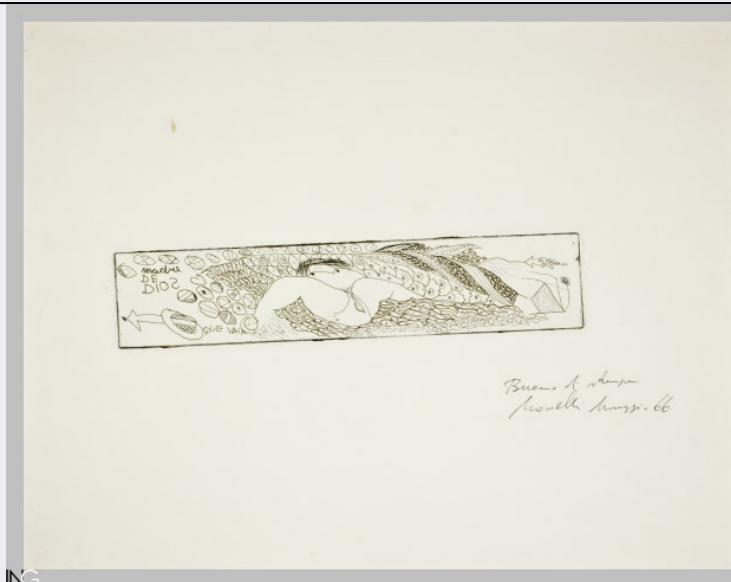


SCHEDA



CD - CODICI

TSK - Tipo Scheda	S
LIR - Livello ricerca	P
NCT - CODICE UNIVOCO	
NCTR - Codice regione	12
NCTN - Numero catalogo generale	00268197
ESC - Ente schedatore	S52
ECP - Ente competente	S52

OG - OGGETTO

OGT - OGGETTO

OGTD - Definizione	stampa
OGTT - Tipologia	di invenzione

SGT - SOGGETTO

SGTI - Identificazione	composizione con figura femminile nuda con le gambe aperte
SGTP - Titolo proprio	Madre de Dios
SGTL - Tipo titolo	dalla stampa

LC - LOCALIZZAZIONE GEOGRAFICA AMMINISTRATIVA

PVC - LOCALIZZAZIONE GEOGRAFICO-AMMINISTRATIVA ATTUALE

PVCS - Stato	ITALIA
PVCR - Regione	Lazio
PVCP - Provincia	RM
PVCC - Comune	Roma

LDC - COLLOCAZIONE SPECIFICA

LDCT - Tipologia	palazzo
LDCN - Denominazione	Palazzo Fontana di Trevi
LDCU - Denominazione spazio viabilistico	Via della Stamperia, 6

LDCM - Denominazione raccolta	Istituto Nazionale per la Grafica
LDCS - Specifiche	Calcografia, Fondo Romero, cartella Novelli
UB - UBICAZIONE E DATI PATRIMONIALI	
INV - INVENTARIO DI MUSEO O DI SOPRINTENDENZA	
INVN - Numero	CL24352/10092
INVD - Data	1986 post
INV - INVENTARIO DI MUSEO O DI SOPRINTENDENZA	
INVN - Numero	7449
INVD - Data	1986
LA - ALTRE LOCALIZZAZIONI GEOGRAFICO-AMMINISTRATIVE	
TCL - Tipo di localizzazione	luogo di provenienza
PRV - LOCALIZZAZIONE GEOGRAFICO-AMMINISTRATIVA	
PRVS - Stato	ITALIA
PRVR - Regione	Lazio
PRVP - Provincia	RM
PRVC - Comune	Roma
PRC - COLLOCAZIONE SPECIFICA	
PRCM - Denominazione raccolta	Fondo Romero
PRD - DATA	
PRDU - Data uscita	1986
DT - CRONOLOGIA	
DTZ - CRONOLOGIA GENERICA	
DTZG - Secolo	sec. XX
DTS - CRONOLOGIA SPECIFICA	
DTSI - Da	1966/05/00
DTSF - A	1966/05/00
DTM - Motivazione cronologia	nota manoscritta
RM - RIFERIMENTO MATRICE	
LDM - Luogo di conservazione matrice	Istituto Nazionale per la Grafica
IVM - Inventario matrice	3071
DTT - Cronologia generica matrice	sec. XX
DSM - Cronologia specifica matrice	1966
DMM - Motivazione cronologia matrice	bibliografia
AU - DEFINIZIONE CULTURALE	
AUT - AUTORE	
AUTM - Motivazione dell'attribuzione	firma
AUTN - Nome scelto	Novelli Gastone

AUTA - Dati anagrafici	1925/ 1968
AUTH - Sigla per citazione	00014453
EDT - EDITORI STAMPATORI	
EDTN - Nome	Romero Renzo
EDTR - Ruolo	stampatore
EDTL - Luogo di edizione	Roma
TRT - TIRATURA	
TRTN - Numerazione	buono per la stampa
MT - DATI TECNICI	
MTC - Materia e tecnica	carta/ acquaforte, acquaforte
MIS - MISURE	
MISU - Unita'	mm
MISA - Altezza	60
MISL - Larghezza	290
MIF - MISURE FOGLIO	
MIFU - Unita'	mm
MIFA - Altezza	347
MIFL - Larghezza	444
CO - CONSERVAZIONE	
STC - STATO DI CONSERVAZIONE	
STCC - Stato di conservazione	discreto
DA - DATI ANALITICI	
DES - DESCRIZIONE	
DESI - Codifica Iconclass	0 : 41D92
DESS - Indicazioni sul soggetto	Composizione astratta. Figure: figura femminile.
ISR - ISCRIZIONI	
ISRC - Classe di appartenenza	indicazione di responsabilità
ISRS - Tecnica di scrittura	a penna
ISRT - Tipo di caratteri	corsivo
ISRP - Posizione	sul foglio, in basso a destra
ISRI - Trascrizione	Buono di stampa/ Novelli Maggio 66
ISR - ISCRIZIONI	
ISRC - Classe di appartenenza	di titolazione
ISRL - Lingua	spagnolo
ISRS - Tecnica di scrittura	a stampa
ISRT - Tipo di caratteri	caratteri vari
ISRP - Posizione	sulla stampa, a sinistra e a destra
ISRI - Trascrizione	madre/ DE/ DIOS/ QUE/ VAIA/ LA MADRE DE/ DIOS
ISR - ISCRIZIONI	

ISRC - Classe di appartenenza	poetica
ISRS - Tecnica di scrittura	a stampa
ISRT - Tipo di caratteri	stampatello
ISRP - Posizione	sul verso della stampa, in alto a sinistra
ISRA - Autore	Giuseppe Gioacchino Belli
ISRI - Trascrizione	Lui quarche ccosa l'averà abbuscata,/ E ppijjeremo er pane, e mmagghnerete./ G.G. BELLI
NSC - Notizie storico-critiche	Stampa su carta Fabriano in bianco e nero, 1 lastra. La stampa è stata tirata in 24 esemplari.

TU - CONDIZIONE GIURIDICA E VINCOLI

ACQ - ACQUISIZIONE

ACQT - Tipo acquisizione	donazione
ACQN - Nome	Romero Renzo
ACQD - Data acquisizione	1986

CDG - CONDIZIONE GIURIDICA

CDGG - Indicazione generica	proprietà Stato
CDGS - Indicazione specifica	Istituto Nazionale per la Grafica
CDGI - Indirizzo	Roma, via della Stamperia, 1

DO - FONTI E DOCUMENTI DI RIFERIMENTO

FTA - DOCUMENTAZIONE FOTOGRAFICA

FTAX - Genere	documentazione allegata
FTAP - Tipo	fotografia digitale (file)
FTAN - Codice identificativo	INGSCLR24352_10092

BIB - BIBLIOGRAFIA

BIBX - Genere	bibliografia specifica
BIBA - Autore	Di Castro F.
BIBD - Anno di edizione	1989
BIBH - Sigla per citazione	00014463
BIBN - V., pp., nn.	p. 133, n. 412
BIBI - V., tavv., figg.	fig. 412

MST - MOSTRE

MSTT - Titolo	La linea stratta dell'incisione italiana. Stamperia Romero 1960-1986
MSTL - Luogo	Roma
MSTD - Data	1989

AD - ACCESSO AI DATI

ADS - SPECIFICHE DI ACCESSO AI DATI

ADSP - Profilo di accesso	1
ADSM - Motivazione	scheda contenente dati liberamente accessibili

CM - COMPILAZIONE

CMP - COMPILAZIONE

CMPD - Data	2014
--------------------	------

CMPN - Nome	Dell'Ariccia, Antonella
RSR - Referente scientifico	Molledo, Alida
FUR - Funzionario responsabile	Giffi, Elisabetta
AN - ANNOTAZIONI	
OSS - Osservazioni	VIR (vecchio inventario Romero) 199