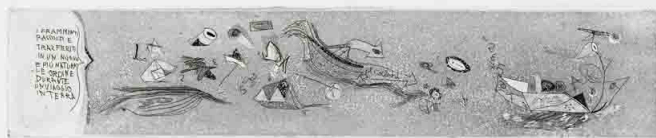


SCHEDA



CD - CODICI

TSK - Tipo Scheda	S
LIR - Livello ricerca	P
NCT - CODICE UNIVOCO	
NCTR - Codice regione	12
NCTN - Numero catalogo generale	00268206
ESC - Ente schedatore	S52
ECP - Ente competente	S52

RV - RELAZIONI

ROZ - Altre relazioni	1200268206
-----------------------	------------

OG - OGGETTO

OGT - OGGETTO

OGTD - Definizione	stampa
OGTT - Tipologia	di invenzione

SGT - SOGGETTO

SGTI - Identificazione	composizione con barche pesci e uccelli
SGTP - Titolo proprio	Viaggio in terra
SGTL - Tipo titolo	manoscritto dall'autore

LC - LOCALIZZAZIONE GEOGRAFICA AMMINISTRATIVA

PVC - LOCALIZZAZIONE GEOGRAFICO-AMMINISTRATIVA ATTUALE

PVCS - Stato	ITALIA
PVCR - Regione	Lazio
PVCP - Provincia	RM
PVCC - Comune	Roma

LDC - COLLOCAZIONE SPECIFICA

LDCT - Tipologia	palazzo
LDCN - Denominazione	Palazzo Fontana di Trevi
LDCU - Denominazione spazio viabilistico	Via della Stamperia, 6
LDCM - Denominazione raccolta	Istituto Nazionale per la Grafica
LDCS - Specifiche	Calcografia, Fondo Romero, cartella Novelli

UB - UBICAZIONE E DATI PATRIMONIALI

INV - INVENTARIO DI MUSEO O DI SOPRINTENDENZA

INVN - Numero	CL24352/10101
INVD - Data	1986 post

INV - INVENTARIO DI MUSEO O DI SOPRINTENDENZA

INVN - Numero 7458

INVD - Data 1986

LA - ALTRE LOCALIZZAZIONI GEOGRAFICO-AMMINISTRATIVE

TCL - Tipo di localizzazione luogo di provenienza

PRV - LOCALIZZAZIONE GEOGRAFICO-AMMINISTRATIVA

PRVS - Stato ITALIA

PRVR - Regione Lazio

PRVP - Provincia RM

PRVC - Comune Roma

PRC - COLLOCAZIONE SPECIFICAPRCM - Denominazione
raccolta Fondo Romero**PRD - DATA**

PRDU - Data uscita 1986

DT - CRONOLOGIA**DTZ - CRONOLOGIA GENERICA**

DTZG - Secolo sec. XX

DTS - CRONOLOGIA SPECIFICA

DTSI - Da 1966/04/00

DTSF - A 1966/04/00

DTM - Motivazione cronologia nota manoscritta

RM - RIFERIMENTO MATRICELDM - Luogo di conservazione
matrice Istituto Nazionale per la Grafica

IVM - Inventario matrice 3040

DTT - Cronologia generica
matrice sec. XXDSM - Cronologia specifica
matrice 1966DMM - Motivazione
cronologia matrice bibliografia**AU - DEFINIZIONE CULTURALE****AUT - AUTORE**AUTM - Motivazione
dell'attribuzione firma

AUTN - Nome scelto Novelli Gastone

AUTA - Dati anagrafici 1925/ 1968

AUTH - Sigla per citazione 00014453

EDT - EDITORI STAMPATORI

EDTN - Nome Romero Renzo

EDTR - Ruolo stampatore

EDTL - Luogo di edizione Roma

TRT - TIRATURA

TRTN - Numerazione	buono per la stampa
MT - DATI TECNICI	
MTC - Materia e tecnica	carta/ acquaforte, acquatinta
MIS - MISURE	
MISU - Unita'	mm
MISA - Altezza	105
MISL - Larghezza	538
MIF - MISURE FOGLIO	
MIFU - Unita'	mm
MIFA - Altezza	351
MIFL - Larghezza	845
CO - CONSERVAZIONE	
STC - STATO DI CONSERVAZIONE	
STCC - Stato di conservazione	discreto
STCS - Indicazioni specifiche	piccolo strappo sul margine destro
DA - DATI ANALITICI	
DES - DESCRIZIONE	
DESI - Codifica Iconclass	25F6 : 25F3 : 46C24
DESS - Indicazioni sul soggetto	Animali: pesci; uccelli. Mezzi di trasporto: barche a vela.
ISR - ISCRIZIONI	
ISRC - Classe di appartenenza	indicazione di responsabilità
ISRS - Tecnica di scrittura	a matita
ISRT - Tipo di caratteri	corsivo
ISRP - Posizione	sul foglio sotto la stampa in basso a destra
ISRI - Trascrizione	Novelli 66 aprile
ISR - ISCRIZIONI	
ISRC - Classe di appartenenza	documentaria
ISRS - Tecnica di scrittura	a matita
ISRT - Tipo di caratteri	corsivo
ISRP - Posizione	sul foglio sotto la stampa in basso a sinistra
ISRI - Trascrizione	buono da stampare
ISR - ISCRIZIONI	
ISRC - Classe di appartenenza	di titolazione
ISRS - Tecnica di scrittura	a matita
ISRT - Tipo di caratteri	corsivo
ISRP - Posizione	sul foglio sotto la stampa al centro
ISRI - Trascrizione	viaggio in terra
ISR - ISCRIZIONI	

ISRC - Classe di appartenenza	didascalica
ISRS - Tecnica di scrittura	a stampa
ISRT - Tipo di caratteri	maiuscolo
ISRP - Posizione	sulla sinistra della stampa
ISRI - Trascrizione	I FRAMMENTI/ RACCOLTI E/ TRASFERITI/ IN UN NUOVO/ E PIÙ NATURA-/- LE ORDINE/ DURANTE/ UN VIAGGIO/ IN TERRA

STM - STEMMI, EMBLEMI, MARCHI

STMC - Classe di appartenenza	marchio
STMI - Identificazione	Stamperia Romero
STMP - Posizione	in basso a sinistra nell'angolo
STMD - Descrizione	Timbro a secco. Lettera R composta da cerchio e segmenti circondata da curva e segmento a uncino.
NSC - Notizie storico-critiche	La stampa è stata tirata in 41 esemplari. Stampa in bianco e nero (1 lastra) su carta Rosaspina Fabriano.

TU - CONDIZIONE GIURIDICA E VINCOLI

ACQ - ACQUISIZIONE

ACQT - Tipo acquisizione	donazione
ACQN - Nome	Romero Renzo
ACQD - Data acquisizione	1986

CDG - CONDIZIONE GIURIDICA

CDGG - Indicazione generica	proprietà Stato
CDGS - Indicazione specifica	Istituto Nazionale per la Grafica
CDGI - Indirizzo	Roma, via della Stamperia, 1

DO - FONTI E DOCUMENTI DI RIFERIMENTO

FTA - DOCUMENTAZIONE FOTOGRAFICA

FTAX - Genere	documentazione allegata
FTAP - Tipo	fotografia digitale (file)
FTAN - Codice identificativo	INGSCLR24352_10101

BIB - BIBLIOGRAFIA

BIBX - Genere	bibliografia specifica
BIBA - Autore	Di Castro F.
BIBD - Anno di edizione	1989
BIBH - Sigla per citazione	00014463
BIBN - V., pp., nn.	pp. 135 - 136, n. 423
BIBI - V., tavv., figg.	fig. 423

AD - ACCESSO AI DATI

ADS - SPECIFICHE DI ACCESSO AI DATI

ADSP - Profilo di accesso	1
ADSM - Motivazione	scheda contenente dati liberamente accessibili

CM - COMPILAZIONE

CMP - COMPILAZIONE

CMPD - Data	2014
CMPN - Nome	Dell'Ariceia, Antonella
RSR - Referente scientifico	Molledo, Alida
FUR - Funzionario responsabile	Giffi, Elisabetta

AN - ANNOTAZIONI

OSS - Osservazioni	VIR (vecchio inventario Romero) 197
---------------------------	-------------------------------------