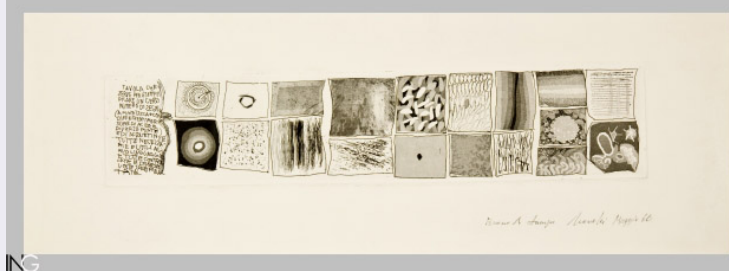


# SCHEDA



## CD - CODICI

TSK - Tipo Scheda	S
LIR - Livello ricerca	P
<b>NCT - CODICE UNIVOCO</b>	
NCTR - Codice regione	12
NCTN - Numero catalogo generale	00268208
ESC - Ente schedatore	S52
ECP - Ente competente	S52

## OG - OGGETTO

### OGT - OGGETTO

OGTD - Definizione	stampa
OGTT - Tipologia	di invenzione

### SGT - SOGGETTO

SGTI - Identificazione	composizione astratta
SGTP - Titolo proprio	Tavola che serve per esemplificare un certo numero di segni
SGTL - Tipo titolo	dalla stampa

## LC - LOCALIZZAZIONE GEOGRAFICA AMMINISTRATIVA

### PVC - LOCALIZZAZIONE GEOGRAFICO-AMMINISTRATIVA ATTUALE

PVCS - Stato	ITALIA
PVCR - Regione	Lazio
PVCP - Provincia	RM
PVCC - Comune	Roma

### LDC - COLLOCAZIONE SPECIFICA

LDCT - Tipologia	palazzo
LDCN - Denominazione	Palazzo Fontana di Trevi
LDCU - Denominazione spazio viabilistico	Via della Stamperia, 6
LDCM - Denominazione raccolta	Istituto Nazionale per la Grafica
LDCS - Specifiche	Calcografia, Fondo Romero, cartella Novelli

## UB - UBICAZIONE E DATI PATRIMONIALI

### INV - INVENTARIO DI MUSEO O DI SOPRINTENDENZA

INVN - Numero	CL24352/10103
INVD - Data	1986 post

**INV - INVENTARIO DI MUSEO O DI SOPRINTENDENZA**

INVN - Numero 7460

INVD - Data 1986

**LA - ALTRE LOCALIZZAZIONI GEOGRAFICO-AMMINISTRATIVE**

TCL - Tipo di localizzazione luogo di provenienza

**PRV - LOCALIZZAZIONE GEOGRAFICO-AMMINISTRATIVA**

PRVS - Stato ITALIA

PRVR - Regione Lazio

PRVP - Provincia RM

PRVC - Comune Roma

**PRC - COLLOCAZIONE SPECIFICA**PRCM - Denominazione  
raccolta Fondo Romero**PRD - DATA**

PRDU - Data uscita 1986

**DT - CRONOLOGIA****DTZ - CRONOLOGIA GENERICA**

DTZG - Secolo sec. XX

**DTS - CRONOLOGIA SPECIFICA**

DTSI - Da 1966

DTSF - A 1966

DTM - Motivazione cronologia nota manoscritta

**RM - RIFERIMENTO MATRICE**LDM - Luogo di conservazione  
matrice Istituto Nazionale per la Grafica

IVM - Inventario matrice 3041

DTT - Cronologia generica  
matrice sec. XXDSM - Cronologia specifica  
matrice 1966**AU - DEFINIZIONE CULTURALE****AUT - AUTORE**AUTM - Motivazione  
dell'attribuzione firma

AUTN - Nome scelto Novelli Gastone

AUTA - Dati anagrafici 1925/ 1968

AUTH - Sigla per citazione 00014453

**EDT - EDITORI STAMPATORI**

EDTN - Nome Romero Renzo

EDTR - Ruolo stampatore

EDTL - Luogo di edizione Roma

**TRT - TIRATURA**

TRTN - Numerazione buono per la stampa

**MT - DATI TECNICI**

<b>MTC - Materia e tecnica</b>	carta/ acquaforte, acquatinta, puntasecca
<b>MIS - MISURE</b>	
<b>MISU - Unita'</b>	mm
<b>MISA - Altezza</b>	109
<b>MISL - Larghezza</b>	531
<b>MIF - MISURE FOGLIO</b>	
<b>MIFU - Unita'</b>	mm
<b>MIFA - Altezza</b>	250
<b>MIFL - Larghezza</b>	700
<b>CO - CONSERVAZIONE</b>	
<b>STC - STATO DI CONSERVAZIONE</b>	
<b>STCC - Stato di conservazione</b>	discreto
<b>DA - DATI ANALITICI</b>	
<b>DES - DESCRIZIONE</b>	
<b>DESI - Codifica Iconclass</b>	0
<b>DESS - Indicazioni sul soggetto</b>	composizione astratta
<b>ISR - ISCRIZIONI</b>	
<b>ISRC - Classe di appartenenza</b>	indicazione di responsabilità
<b>ISRS - Tecnica di scrittura</b>	a penna
<b>ISRT - Tipo di caratteri</b>	corsivo
<b>ISRP - Posizione</b>	sul foglio sotto la stampa in basso a destra
<b>ISRI - Trascrizione</b>	Novelli Maggio 66
<b>ISR - ISCRIZIONI</b>	
<b>ISRC - Classe di appartenenza</b>	documentaria
<b>ISRS - Tecnica di scrittura</b>	a penna
<b>ISRT - Tipo di caratteri</b>	corsivo
<b>ISRP - Posizione</b>	sul foglio sotto la stampa in basso a destra
<b>ISRI - Trascrizione</b>	Buono di stampa
<b>ISR - ISCRIZIONI</b>	
<b>ISRC - Classe di appartenenza</b>	didascalica
<b>ISRS - Tecnica di scrittura</b>	a stampa
<b>ISRT - Tipo di caratteri</b>	maiuscolo
<b>ISRP - Posizione</b>	sulla sinistra della stampa
<b>ISRI - Trascrizione</b>	TAVOLA CHE/ SERVE PER ESEMPLI/ FICARE UN CERTO/ NUMERO DI SEGNI/ (A PUNTASECCA O CON/ DIFFERENTI MOR/ SURE DI ACIDO E/ DIVERSE PUNTE) E DI ACQUETIN/ TE/ TUTTE NECESSA -/ RIE E UTILI AL7 MIO LINGUAGGIO/ E TUTTE CONTROL/ LATE E DIVERSE/ VOLTE SPERIMEN/ TATE
<b>NSC - Notizie storico-critiche</b>	La stampa è stata tirata in 44 esemplari. Stampa in bianco e nero (1 lastra) su carta Fabriano

**TU - CONDIZIONE GIURIDICA E VINCOLI****ACQ - ACQUISIZIONE**

<b>ACQT - Tipo acquisizione</b>	donazione
<b>ACQN - Nome</b>	Romero Renzo
<b>ACQD - Data acquisizione</b>	1986

**CDG - CONDIZIONE GIURIDICA**

<b>CDGG - Indicazione generica</b>	proprietà Stato
<b>CDGS - Indicazione specifica</b>	Istituto Nazionale per la Grafica
<b>CDGI - Indirizzo</b>	Roma, via della Stamperia, 1

**DO - FONTI E DOCUMENTI DI RIFERIMENTO****FTA - DOCUMENTAZIONE FOTOGRAFICA**

<b>FTAX - Genere</b>	documentazione allegata
<b>FTAP - Tipo</b>	fotografia digitale (file)
<b>FTAN - Codice identificativo</b>	INGSCLR24352_10103

**BIB - BIBLIOGRAFIA**

<b>BIBX - Genere</b>	bibliografia specifica
<b>BIBA - Autore</b>	Di Castro F.
<b>BIBD - Anno di edizione</b>	1989
<b>BIBH - Sigla per citazione</b>	00014463
<b>BIBN - V., pp., nn.</b>	p. 135, n. 420
<b>BIBI - V., tavv., figg.</b>	fig. 420

**MST - MOSTRE**

<b>MSTT - Titolo</b>	La linea astratta dell'incisione italiana. Stamperia Romero 1960- 1986
<b>MSTL - Luogo</b>	Roma
<b>MSTD - Data</b>	1989

**AD - ACCESSO AI DATI****ADS - SPECIFICHE DI ACCESSO AI DATI**

<b>ADSP - Profilo di accesso</b>	1
<b>ADSM - Motivazione</b>	scheda contenente dati liberamente accessibili

**CM - COMPILAZIONE****CMP - COMPILAZIONE**

<b>CMPD - Data</b>	2014
<b>CMPN - Nome</b>	Dell'Aricea, Antonella
<b>RSR - Referente scientifico</b>	Molledo, Alida
<b>FUR - Funzionario responsabile</b>	Giffi, Elisabetta

**AN - ANNOTAZIONI**

<b>OSS - Osservazioni</b>	VIR (vecchio inventario Romero) 198
---------------------------	-------------------------------------