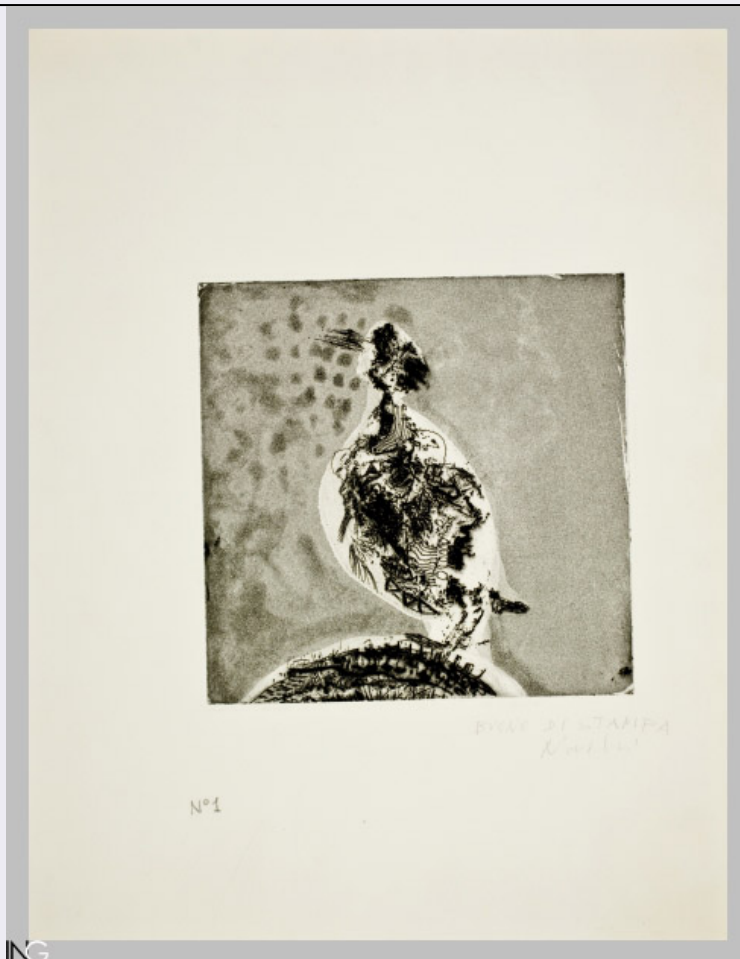


SCHEDA



CD - CODICI

TSK - Tipo Scheda S

LIR - Livello ricerca P

NCT - CODICE UNIVOCO

NCTR - Codice regione 12

NCTN - Numero catalogo generale 00268219

ESC - Ente schedatore S52

ECP - Ente competente S52

OG - OGGETTO

OGT - OGGETTO

OGTD - Definizione stampa

OGTT - Tipologia di invenzione

SGT - SOGGETTO

SGTI - Identificazione uccello

SGTP - Titolo proprio Senza titolo

SGTL - Tipo titolo bibliografia

LC - LOCALIZZAZIONE GEOGRAFICA AMMINISTRATIVA

PVC - LOCALIZZAZIONE GEOGRAFICO-AMMINISTRATIVA ATTUALE

PVCS - Stato ITALIA

PVCR - Regione Lazio

PVCP - Provincia	RM
PVCC - Comune	Roma
LDC - COLLOCAZIONE SPECIFICA	
LDCT - Tipologia	palazzo
LDCN - Denominazione	Palazzo Fontana di Trevi
LDCU - Denominazione spazio viabilistico	Via della Stamperia, 6
LDCM - Denominazione raccolta	Istituto Nazionale per la Grafica
LDCS - Specifiche	Calcografia, Fondo Romero, cartella Novelli

UB - UBICAZIONE E DATI PATRIMONIALI

INV - INVENTARIO DI MUSEO O DI SOPRINTENDENZA

INVN - Numero	CL24352/10114
INVD - Data	1986 post

INV - INVENTARIO DI MUSEO O DI SOPRINTENDENZA

INVN - Numero	7471
INVD - Data	1986

LA - ALTRE LOCALIZZAZIONI GEOGRAFICO-AMMINISTRATIVE

TCL - Tipo di localizzazione luogo di provenienza

PRV - LOCALIZZAZIONE GEOGRAFICO-AMMINISTRATIVA

PRVS - Stato	ITALIA
PRVR - Regione	Lazio
PRVP - Provincia	RM
PRVC - Comune	Roma

PRC - COLLOCAZIONE SPECIFICA

PRCM - Denominazione raccolta	Fondo Romero
--------------------------------------	--------------

PRD - DATA

PRDU - Data uscita	1986
---------------------------	------

RO - RAPPORTO

ADL - AREA DEL LIBRO

ADLL - Tipologia	volume
ADLT - Titolo della pubblicazione	Das Bad der Diana
ADLA - Autore della pubblicazione	Pierre Klossowski
ADLE - Edizione	Abstract Verlag
ADLS - Situazione attuale	stampa non più in volume

DT - CRONOLOGIA

DTZ - CRONOLOGIA GENERICA

DTZG - Secolo	sec. XX
----------------------	---------

DTS - CRONOLOGIA SPECIFICA

DTSI - Da	1964
DTSF - A	1964

DTM - Motivazione cronologia	bibliografia
RM - RIFERIMENTO MATRICE	
LDM - Luogo di conservazione matrice	Istituto Nazionale per la Grafica
IVM - Inventario matrice	3060
DTT - Cronologia generica matrice	sec. XX
DSM - Cronologia specifica matrice	1964
DMM - Motivazione cronologia matrice	bibliografia
AU - DEFINIZIONE CULTURALE	
AUT - AUTORE	
AUTM - Motivazione dell'attribuzione	firma
AUTN - Nome scelto	Novelli Gastone
AUTA - Dati anagrafici	1925/ 1968
AUTH - Sigla per citazione	00014453
EDT - EDITORI STAMPATORI	
EDTN - Nome	Romero Renzo
EDTR - Ruolo	stampatore
EDTL - Luogo di edizione	Roma
TRT - TIRATURA	
TRTN - Numerazione	buono di stampa
MT - DATI TECNICI	
MTC - Materia e tecnica	carta/ acquaforte, acquatinta, puntasecca
MIS - MISURE	
MISU - Unita'	mm
MISA - Altezza	203
MISL - Larghezza	206
MIF - MISURE FOGLIO	
MIFU - Unita'	mm
MIFA - Altezza	445
MIFL - Larghezza	349
CO - CONSERVAZIONE	
STC - STATO DI CONSERVAZIONE	
STCC - Stato di conservazione	discreto
DA - DATI ANALITICI	
DES - DESCRIZIONE	
DESI - Codifica Iconclass	25F3
DESS - Indicazioni sul soggetto	Animali: uccello.
ISR - ISCRIZIONI	

ISRC - Classe di appartenenza	indicazione di responsabilità
ISRS - Tecnica di scrittura	a matita
ISRT - Tipo di caratteri	corsivo
ISRP - Posizione	sotto la stampa sul foglio in basso a destra
ISRI - Trascrizione	Novelli

ISR - ISCRIZIONI

ISRC - Classe di appartenenza	documentaria
ISRS - Tecnica di scrittura	a matita
ISRT - Tipo di caratteri	maiuscolo
ISRP - Posizione	sotto la stampa sul foglio in basso a destra
ISRI - Trascrizione	BUONO DI STAMPA/ N° 1

ISR - ISCRIZIONI

ISRC - Classe di appartenenza	poetica
ISRS - Tecnica di scrittura	a stampa
ISRT - Tipo di caratteri	caratteri vari
ISRP - Posizione	sul verso in alto a sinistra
ISRA - Autore	Giuseppe Gioacchino Belli
ISRI - Trascrizione	Che rriliggione! è rriliggione questa?/ G.G. BELLI

NSC - Notizie storico-critiche
 Stampa per il volume Das Bad der Diana con nove incisioni di Novelli e testo di Pierre Klossowski, edito da Abstract Verlag a Freiburg nel 1964. Tiratura: 40 esemplari. Stampa in bianco e nero (1 lastra) su carta Rosaspina Fabriano.

TU - CONDIZIONE GIURIDICA E VINCOLI

ACQ - ACQUISIZIONE

ACQT - Tipo acquisizione	donazione
ACQN - Nome	Romero Renzo
ACQD - Data acquisizione	1986

CDG - CONDIZIONE GIURIDICA

CDGG - Indicazione generica	proprietà Stato
CDGS - Indicazione specifica	Istituto Nazionale per la Grafica
CDGI - Indirizzo	Roma, via della Stamperia, 1

DO - FONTI E DOCUMENTI DI RIFERIMENTO

FTA - DOCUMENTAZIONE FOTOGRAFICA

FTAX - Genere	documentazione allegata
FTAP - Tipo	fotografia digitale (file)
FTAN - Codice identificativo	INGSCLR24352_10114

BIB - BIBLIOGRAFIA

BIBX - Genere	bibliografia specifica
BIBA - Autore	Di Castro F.

BIBD - Anno di edizione	1989
BIBH - Sigla per citazione	00014463
BIBN - V., pp., nn.	p. 126, n. 384
BIBI - V., tavv., figg.	fig. 384
MST - MOSTRE	
MSTT - Titolo	La linea astratta dell'incisione italiana. Stamperia Romero 1960 - 1986
MSTL - Luogo	Roma
MSTD - Data	1989
AD - ACCESSO AI DATI	
ADS - SPECIFICHE DI ACCESSO AI DATI	
ADSP - Profilo di accesso	1
ADSM - Motivazione	scheda contenente dati liberamente accessibili
CM - COMPILAZIONE	
CMP - COMPILAZIONE	
CMPD - Data	2014
CMPN - Nome	Dell'Ariccia, Antonella
RSR - Referente scientifico	Molledo, Alida
FUR - Funzionario responsabile	Giffi, Elisabetta
AN - ANNOTAZIONI	
OSS - Osservazioni	VIR (vecchio inventario Romero) 744