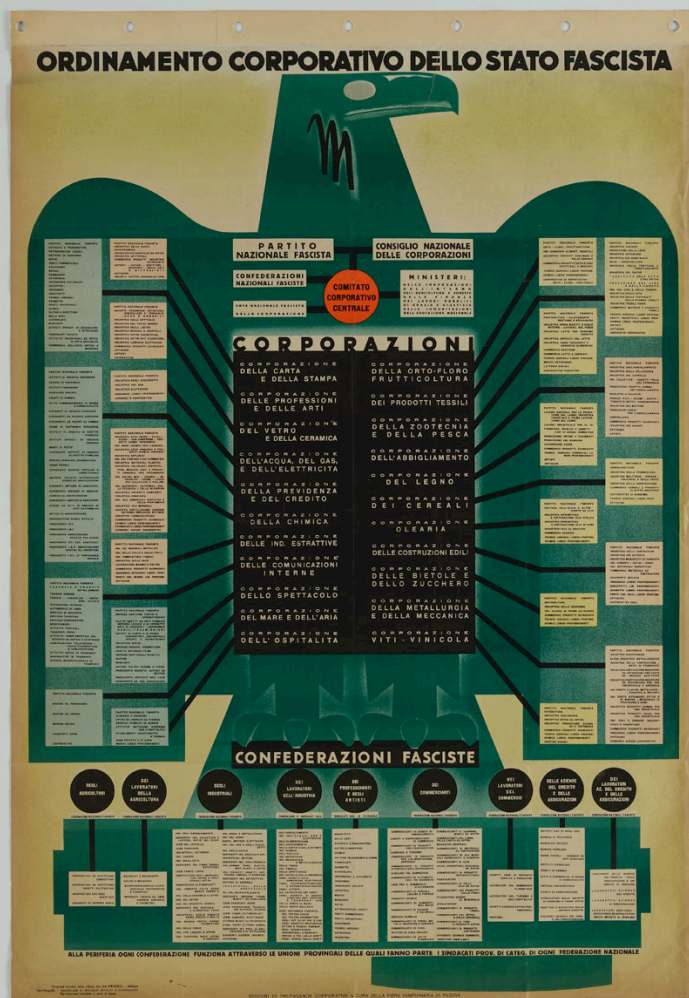


SCHEDA



CD - CODICI

TSK - Tipo Scheda	S
LIR - Livello ricerca	P
NCT - CODICE UNIVOCO	
NCTR - Codice regione	05
NCTN - Numero catalogo generale	00670551
ESC - Ente schedatore	S160
ECP - Ente competente	S160

OG - OGGETTO

OGT - OGGETTO

OGTD - Definizione	manifesto
OGTT - Tipologia	politico

SGT - SOGGETTO

SGTI - Identificazione	aquila poggiante su fascio littorio presenta l'organigramma dello stato fascista nel suo corpo
SGTP - Titolo proprio	ordinamento corporativo dello stato fascista
SGTL - Tipo titolo	dalla stampa

LC - LOCALIZZAZIONE GEOGRAFICA AMMINISTRATIVA**PVC - LOCALIZZAZIONE GEOGRAFICO-AMMINISTRATIVA ATTUALE**

PVCS - Stato	ITALIA
PVCR - Regione	Veneto
PVCP - Provincia	TV
PVCC - Comune	Treviso

LDC - COLLOCAZIONE SPECIFICA

LDCN - Denominazione	ex scuola Giorgi
LDCU - Denominazione spazio viabilistico	via Sant'Ambrogio di Fiera, 60
LDCM - Denominazione raccolta	Raccolta Nando Salce
LDCS - Specifiche	12_A_c

UB - UBICAZIONE E DATI PATRIMONIALI**INV - INVENTARIO DI MUSEO O DI SOPRINTENDENZA**

INVN - Numero	13172
INVD - Data	1968

DT - CRONOLOGIA**DTZ - CRONOLOGIA GENERICA**

DTZG - Secolo	sec. XX
----------------------	---------

DTS - CRONOLOGIA SPECIFICA

DTSI - Da	1925
DTSV - Validita'	post
DTSF - A	1940
DTSL - Validita'	ca

DTM - Motivazione cronologia	analisi stilistica
-------------------------------------	--------------------

AU - DEFINIZIONE CULTURALE**ATB - AMBITO CULTURALE**

ATBD - Denominazione	ambito italiano
ATBM - Motivazione dell'attribuzione	contesto

MT - DATI TECNICI

MTC - Materia e tecnica	carta/ cromolitografia
--------------------------------	------------------------

MIS - MISURE

MISU - Unita'	cm
MISA - Altezza	139.5
MISL - Larghezza	100

CO - CONSERVAZIONE**STC - STATO DI CONSERVAZIONE**

STCC - Stato di conservazione	buono
STCS - Indicazioni specifiche	bandella di carta con fori; pieghe, sul verso nastro adesivo.

DA - DATI ANALITICI

DES - DESCRIZIONE**DESI - Codifica Iconclass**

Soggetto non rilevabile

DESS - Indicazioni sul soggetto

Lettura iconografica: aquila; fascio littorio. Categoria merceologica/ tipo evento: amministrazione pubblica; amministrazione centrale; informazione e comunicazione. Nomi: Partito Nazionale Fascista; PNF; Consiglio nazionale delle corporazioni; confederazioni nazionali fasciste; comitato corporativo centrale; ente nazionale fascista della cooperazione; corporazione della carta e della stampa; corporazione della orto-floro frutticoltura; corporazione delle professioni e delle arti; corporazione dei prodotti tessili; corporazione del vetro e della ceramica; corporazione della zootecnia e della pesca; corporazione dell'acqua, del gas e dell'elettricità; corporazione dell'abbigliamento; corporazione della previdenza e del credito; corporazione del legno; corporazione dei cereali; corporazione della chimica; corporazione olearia; corporazione delle industrie estrattive; corporazione delle costruzioni edili; corporazione delle comunicazioni interne; corporazione delle bietole e dello zucchero; corporazione dello spettacolo; corporazione del mare e dell'aria; corporazione della metallurgia e della meccanica; corporazione dell'ospitalità; corporazione viti-vinicola; Ministero delle corporazioni; Ministero dell'interno; Ministero dell'agricoltura e foreste; Ministero delle finanze; Ministero dei lavori pubblici; Ministero di grazia e giustizia; Ministero delle comunicazioni; Ministero dell'educazione nazionale; fiera campionaria di Padova. Luoghi: Padova.

ISR - ISCRIZIONI**ISRC - Classe di appartenenza**

di titolazione

ISRS - Tecnica di scrittura

a stampa

ISRP - Posizione

sul recto in alto

ISRI - TrascrizioneORDINAMENTO CORPORATIVO DELLO STATO FASCISTA
(per il resto del testo vedi foto)**ISR - ISCRIZIONI****ISRC - Classe di appartenenza**

indicazione di responsabilità

ISRS - Tecnica di scrittura

a stampa

ISRP - Posizione

sul recto in basso a sinistra

ISRI - Trascrizione

Proprietà artistica della "Soc. An. LA PRESSE" - Milano/ Tipo-Litografia - Specializzata in Manifesti Artistici e Commerciali./ Riproduzione interdetta ai sensi di legge.

ISR - ISCRIZIONI**ISRC - Classe di appartenenza**

documentaria

ISRS - Tecnica di scrittura

a stampa

ISRP - Posizione

sul recto in basso al centro

ISRI - TrascrizioneEDIZIONI DI PROPAGANDA CORPORATIVA A CURA DELLA
FIERA CAMPIONARIA DI PADOVA**ISR - ISCRIZIONI****ISRC - Classe di appartenenza**

commerciale

ISRS - Tecnica di scrittura

a stampa

ISRP - Posizione	sul recto all'interno dei riquadri
ISRI - Trascrizione	vedi foto allegata
STM - STEMMI, EMBLEMI, MARCHI	
STMC - Classe di appartenenza	timbro
STMQ - Qualificazione	di collezione
STMI - Identificazione	Raccolta Salce
STMP - Posizione	sul verso in basso a sinistra
STMD - Descrizione	Rettangolare. All'interno: RACCOLTA SALCE/ INV e numero 13172 riportato a penna
TU - CONDIZIONE GIURIDICA E VINCOLI	
ACQ - ACQUISIZIONE	
ACQT - Tipo acquisizione	donazione
ACQN - Nome	Nando Salce
ACQD - Data acquisizione	1962
ACQL - Luogo acquisizione	Treviso
CDG - CONDIZIONE GIURIDICA	
CDGG - Indicazione generica	proprietà Stato
CDGS - Indicazione specifica	Soprintendenza BSAE VE BL PD e TV
CDGI - Indirizzo	Santa Croce 770 - Venezia
DO - FONTI E DOCUMENTI DI RIFERIMENTO	
FTA - DOCUMENTAZIONE FOTOGRAFICA	
FTAX - Genere	documentazione allegata
FTAP - Tipo	fotografia digitale (file)
FTAA - Autore	Baldin Luigi
FTAD - Data	2014
FTAE - Ente proprietario	Soprintendenza BSAE VE BL PD e TV
FTAC - Collocazione	Archivio Fotografico SBSAE VE BL PD e TV
FTAN - Codice identificativo	13172_VE 48868.jpg
FTAF - Formato	TIFF
AD - ACCESSO AI DATI	
ADS - SPECIFICHE DI ACCESSO AI DATI	
ADSP - Profilo di accesso	1
ADSM - Motivazione	scheda contenente dati liberamente accessibili
CM - COMPILAZIONE	
CMP - COMPILAZIONE	
CMPD - Data	2014
CMPN - Nome	Castellari, Cristina
RSR - Referente scientifico	Mazza, Marta
RSR - Referente scientifico	Orsi, Oriana
FUR - Funzionario responsabile	Majoli, Luca

