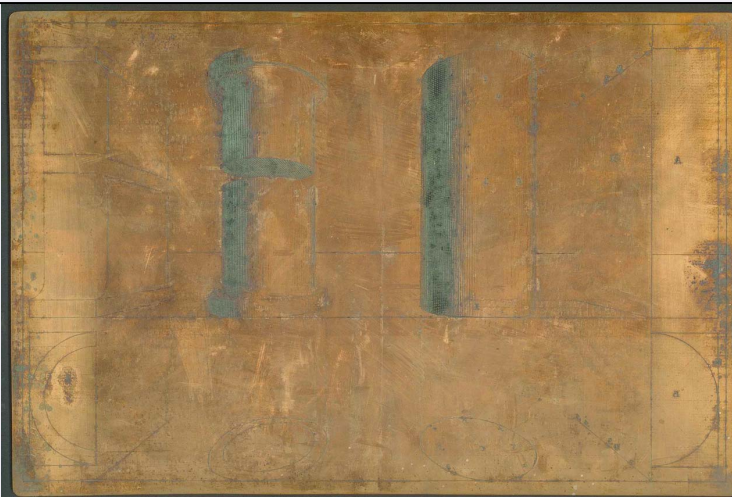


SCHEDA



CD - CODICI

TSK - Tipo Scheda MI

LIR - Livello ricerca P

NCT - CODICE UNIVOCO

NCTR - Codice regione 12

NCTN - Numero catalogo generale 00268656

ESC - Ente schedatore S52

ECP - Ente competente S52

RV - RELAZIONI

RVE - STRUTTURA COMPLESSA

RVEL - Livello 14

RVER - Codice bene radice 1200268656

OG - OGGETTO

OGT - OGGETTO

OGTD - Definizione matrice incisa

QNT - QUANTITA'

QNTD - Numero d'ordine 15

SGT - SOGGETTO

SGTI - Identificazione colonne e pilastro in prospettiva

SGTP - Titolo proprio Colonna in prospettiva

SGTL - Tipo titolo bibliografico

SGTR - Titolo parallelo Optica delineatio Columnae

SGTS - Titolo della serie di appartenenza PERSPECTIVA PICTORUM ET ARCHITECTORUM I

LC - LOCALIZZAZIONE GEOGRAFICA AMMINISTRATIVA

PVC - LOCALIZZAZIONE GEOGRAFICO-AMMINISTRATIVA ATTUALE

PVCS - Stato ITALIA

PVCR - Regione Lazio

PVCP - Provincia RM

PVCC - Comune	Roma
LDC - COLLOCAZIONE SPECIFICA	
LDCT - Tipologia	palazzo
LDCN - Denominazione	Palazzo Fontana di Trevi
LDCU - Denominazione spazio viabilistico	Via della Stamperia, 6
LDCM - Denominazione raccolta	Istituto Nazionale per la Grafica
LDCS - Specifiche	Calcoteca

UB - UBICAZIONE E DATI PATRIMONIALI

INV - INVENTARIO DI MUSEO O DI SOPRINTENDENZA	
INVN - Numero	3600/14
INVD - Data	2008
INV - INVENTARIO DI MUSEO O DI SOPRINTENDENZA	
INVN - Numero	23239
INVD - Data	2008

LA - ALTRE LOCALIZZAZIONI GEOGRAFICO-AMMINISTRATIVE

TCL - Tipo di localizzazione	luogo di provenienza
PRV - LOCALIZZAZIONE GEOGRAFICO-AMMINISTRATIVA	
PRVS - Stato	ITALIA
PRVR - Regione	Lazio
PRVP - Provincia	RM
PRVC - Comune	Roma
PRC - COLLOCAZIONE SPECIFICA	
PRCT - Tipologia	palazzo
PRCD - Denominazione	Collegio Romano
PRCS - Specifiche	Farmacia
PRD - DATA	
PRDI - Data ingresso	1702 ante
PRDU - Data uscita	1823 post

LA - ALTRE LOCALIZZAZIONI GEOGRAFICO-AMMINISTRATIVE

TCL - Tipo di localizzazione	luogo di provenienza
PRV - LOCALIZZAZIONE GEOGRAFICO-AMMINISTRATIVA	
PRVS - Stato	ITALIA
PRVR - Regione	Lazio
PRVP - Provincia	RM
PRVC - Comune	Roma
PRC - COLLOCAZIONE SPECIFICA	
PRCT - Tipologia	palazzo
PRCD - Denominazione	Casa Professa dei Gesuiti
PRCS - Specifiche	Biblioteca
PRD - DATA	
PRDI - Data ingresso	1823 post

PRDU - Data uscita	1971 post
DT - CRONOLOGIA	
DTZ - CRONOLOGIA GENERICA	
DTZG - Secolo	sec. XVII
DTS - CRONOLOGIA SPECIFICA	
DTSI - Da	1693
DTSF - A	1693
DTM - Motivazione cronologia	bibliografia
AU - DEFINIZIONE CULTURALE	
AUT - AUTORE	
AUTR - Riferimento all'intervento	inventore
AUTM - Motivazione dell'attribuzione	bibliografia
AUTN - Nome scelto	Pozzo Andrea
AUTA - Dati anagrafici	1642/ 1709
AUTH - Sigla per citazione	00006072
STT - STATO DELL' OPERA	
STTA - Stato	secondo stato
STTS - Specifiche	sostituzione dell'indicazione "Figura" e numero arabo con "TAV." e numero romano
MT - DATI TECNICI	
MTC - Materia e tecnica	rame/ bulino
MIS - MISURE	
MISU - Unita'	mm
MISA - Altezza	227
MISL - Larghezza	341
CO - CONSERVAZIONE	
STC - STATO DI CONSERVAZIONE	
STCC - Stato di conservazione	discreto
STCS - Indicazioni specifiche	ann; polish
DA - DATI ANALITICI	
DES - DESCRIZIONE	
DESI - Codifica Iconclass	48C161
DESS - Indicazioni sul soggetto	Elementi architettonici: colonne.
ISR - ISCRIZIONI	
ISRC - Classe di appartenenza	documentaria
ISRS - Tecnica di scrittura	a incisione
ISRT - Tipo di caratteri	capitale
ISRP - Posizione	in basso a sinistra

ISRI - Trascrizione	TAV. XV
----------------------------	---------

TU - CONDIZIONE GIURIDICA E VINCOLI

ACQ - ACQUISIZIONE

ACQT - Tipo acquisizione	acquisto
---------------------------------	----------

ACQL - Luogo acquisizione	2008
----------------------------------	------

CDG - CONDIZIONE GIURIDICA

CDGG - Indicazione generica	proprietà Stato
------------------------------------	-----------------

CDGS - Indicazione specifica	Ministero per i Beni e le Attività Culturali
-------------------------------------	--

DO - FONTI E DOCUMENTI DI RIFERIMENTO

FTA - DOCUMENTAZIONE FOTOGRAFICA

FTAX - Genere	documentazione allegata
----------------------	-------------------------

FTAP - Tipo	fotografia digitale (file)
--------------------	----------------------------

FTAN - Codice identificativo	3600-014
-------------------------------------	----------

AD - ACCESSO AI DATI

ADS - SPECIFICHE DI ACCESSO AI DATI

ADSP - Profilo di accesso	1
----------------------------------	---

ADSM - Motivazione	scheda contenente dati liberamente accessibili
---------------------------	--

CM - COMPILAZIONE

CMP - COMPILAZIONE

CMPD - Data	2014
--------------------	------

CMPN - Nome	Robino Rizzet, Andrea
--------------------	-----------------------

RSR - Referente scientifico	Mariani, Ginevra
------------------------------------	------------------

FUR - Funzionario responsabile	Giffi, Elisabetta
---------------------------------------	-------------------