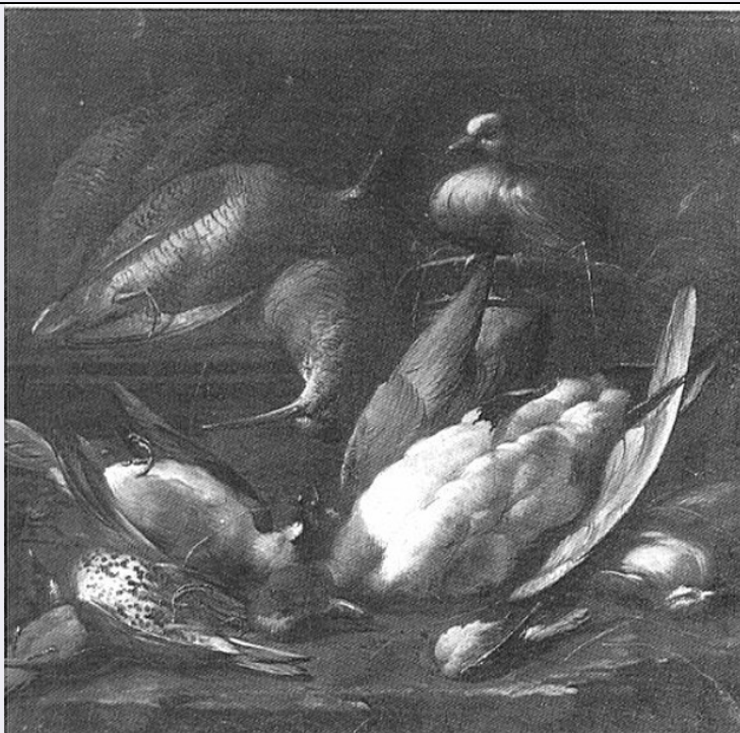


SCHEDA



CD - CODICI

TSK - Tipo Scheda	OA
LIR - Livello ricerca	P
NCT - CODICE UNIVOCO	
NCTR - Codice regione	09
NCTN - Numero catalogo generale	00344231
ESC - Ente schedatore	S156
ECP - Ente competente	S156

RV - RELAZIONI

RVE - STRUTTURA COMPLESSA

RVEL - Livello	15
RVER - Codice bene radice	0900344231

OG - OGGETTO

OGT - OGGETTO

OGTD - Definizione	decorazione a ricamo
OGTV - Identificazione	opera isolata

LC - LOCALIZZAZIONE GEOGRAFICO-AMMINISTRATIVA

PVC - LOCALIZZAZIONE GEOGRAFICO-AMMINISTRATIVA ATTUALE

PVCS - Stato	ITALIA
PVCR - Regione	Toscana
PVCP - Provincia	FI
PVCC - Comune	Firenze

LDC - COLLOCAZIONE SPECIFICA

LDCT - Tipologia	palazzo
------------------	---------

LDCQ - Qualificazione	statale
LDCN - Denominazione	Palazzo Pitti
LDCC - Complesso monumentale di appartenenza	Palazzo Pitti e Giardino di Boboli
LDCU - Denominazione spazio viabilistico	P.zza Pitti, 1
LDCM - Denominazione raccolta	Galleria del Costume
LDCS - Specifiche	deposito abiti, cassetto 14, cartella Catalogazione 2014/ 13

UB - UBICAZIONE E DATI PATRIMONIALI

INV - INVENTARIO DI MUSEO O SOPRINTENDENZA

INVN - Numero	TA 1733
INVD - Data	1913-

DT - CRONOLOGIA

DTZ - CRONOLOGIA GENERICA

DTZG - Secolo	sec. XX
DTZS - Frazione di secolo	inizio

DTS - CRONOLOGIA SPECIFICA

DTSI - Da	1905
DTSV - Validita'	ca
DTSF - A	1910
DTSL - Validita'	ca
DTM - Motivazione cronologia	analisi stilistica
DTM - Motivazione cronologia	contesto

AU - DEFINIZIONE CULTURALE

ATB - AMBITO CULTURALE

ATBD - Denominazione	ambito milanese
ATBM - Motivazione dell'attribuzione	contesto

MT - DATI TECNICI

MTC - Materia e tecnica	seta/ chiffon
MTC - Materia e tecnica	argento filato/ ricamo
MTC - Materia e tecnica	argento canutiglia/ ricamo
MTC - Materia e tecnica	argento lamellare/ ricamo
MTC - Materia e tecnica	paillettes/ ricamo
MTC - Materia e tecnica	strass
MIS - MISURE	
MISU - Unita'	cm
MISA - Altezza	8.5
MISL - Larghezza	7

CO - CONSERVAZIONE

STC - STATO DI CONSERVAZIONE

STCC - Stato di	
------------------------	--

conservazione	mediocre
STCS - Indicazioni specifiche	Tessuto di supporto lacerato, ossidazione delle parti metalliche.
DA - DATI ANALITICI	
DES - DESCRIZIONE	
DESO - Indicazioni sull'oggetto	Applicazione a ricamo realizzata su chiffon di seta avorio, a forma di fiore stilizzato: gambo costituito da catenella in argento filato, fissata a punto posato; petali alla base della corolla dagli orli frastagliati, profilati dalla medesima catenella, con campiture a fili lanciati e incrociati (in argento filato), fissati con canutiglia d'argento lamellare e trafilato, a sezione geometrica e circolare; su due dei suddetti petali, all'interno delle maglie, paillettes metalliche argentate, sormontate da riccioli in canutiglia d'argento; petali interni della colonna interamente rivestiti da paillettes di formato maggiore, in gelatina di bue, rivestite da film argentato dall'effetto iridescente. Parte centrale con applicazione di strass sfaccettati, su montatura con griffe, e dettagli in canutiglia d'argento (argento trafilato, punto piatto imbottito) e argento lamellare zigrinato.
DESI - Codifica Iconclass	n.p.
DESS - Indicazioni sul soggetto	n.p.
NSC - Notizie storico-critiche	Trattasi con probabilità di materiale realizzato nell'ambito della casa di moda milanese Haardt et Fils, per la confezione di capi esclusivi.
TU - CONDIZIONE GIURIDICA E VINCOLI	
ACQ - ACQUISIZIONE	
ACQT - Tipo acquisizione	donazione
ACQN - Nome	Podreider, Fanny
ACQD - Data acquisizione	1983
ACQL - Luogo acquisizione	FI/ Firenze/ Galleria del Costume
CDG - CONDIZIONE GIURIDICA	
CDGG - Indicazione generica	proprietà Stato
CDGS - Indicazione specifica	Ministero per i Beni e le Attività Culturali/ Soprintendenza SPSAE e per il Polo Museale Fiorentino
CDGI - Indirizzo	Via della Ninna 5, 50122 Firenze (FI)
DO - FONTI E DOCUMENTI DI RIFERIMENTO	
FTA - DOCUMENTAZIONE FOTOGRAFICA	
FTAX - Genere	documentazione allegata
FTAP - Tipo	fotografia digitale (file)
FTAA - Autore	Masiero, Elisa
FTAD - Data	2014
FTAE - Ente proprietario	SSPSAEPM FI/ Galleria del Costume
FTAC - Collocazione	Galleria del Costume
FTAN - Codice identificativo	SSPSAEPM FI 27451UC
FTAT - Note	intero
FTA - DOCUMENTAZIONE FOTOGRAFICA	
FTAX - Genere	documentazione allegata

FTAP - Tipo	fotografia digitale (file)
FTAA - Autore	Masiero, Elisa
FTAD - Data	2014
FTAE - Ente proprietario	SSPSAEPM FI/ Galleria del Costume
FTAC - Collocazione	Galleria del Costume
FTAN - Codice identificativo	SSPSAEPM FI 29115UC
FTAT - Note	dettaglio della lavorazione
FTA - DOCUMENTAZIONE FOTOGRAFICA	
FTAX - Genere	documentazione allegata
FTAP - Tipo	fotografia digitale (file)
FTAA - Autore	Masiero, Elisa
FTAD - Data	2014
FTAE - Ente proprietario	SSPSAEPM FI/ Galleria del Costume
FTAC - Collocazione	Galleria del Costume
FTAN - Codice identificativo	SSPSAEPM FI 29116UC
FTAT - Note	dettaglio della lavorazione a ricamo
FTA - DOCUMENTAZIONE FOTOGRAFICA	
FTAX - Genere	documentazione allegata
FTAP - Tipo	fotografia digitale (file)
FTAA - Autore	Masiero, Elisa
FTAD - Data	2014
FTAE - Ente proprietario	SSPSAEPM FI/ Galleria del Costume
FTAC - Collocazione	Galleria del Costume
FTAN - Codice identificativo	SSPSAEPM FI 29117UC
FTAT - Note	dettaglio della lavorazione a ricamo
AD - ACCESSO AI DATI	
ADS - SPECIFICHE DI ACCESSO AI DATI	
ADSP - Profilo di accesso	1
ADSM - Motivazione	scheda contenente dati liberamente accessibili
CM - COMPILAZIONE	
CMP - COMPILAZIONE	
CMPD - Data	2015
CMPN - Nome	Masiero, Elisa
RSR - Referente scientifico	Chiarelli, Caterina
FUR - Funzionario responsabile	Sframeli, Maria