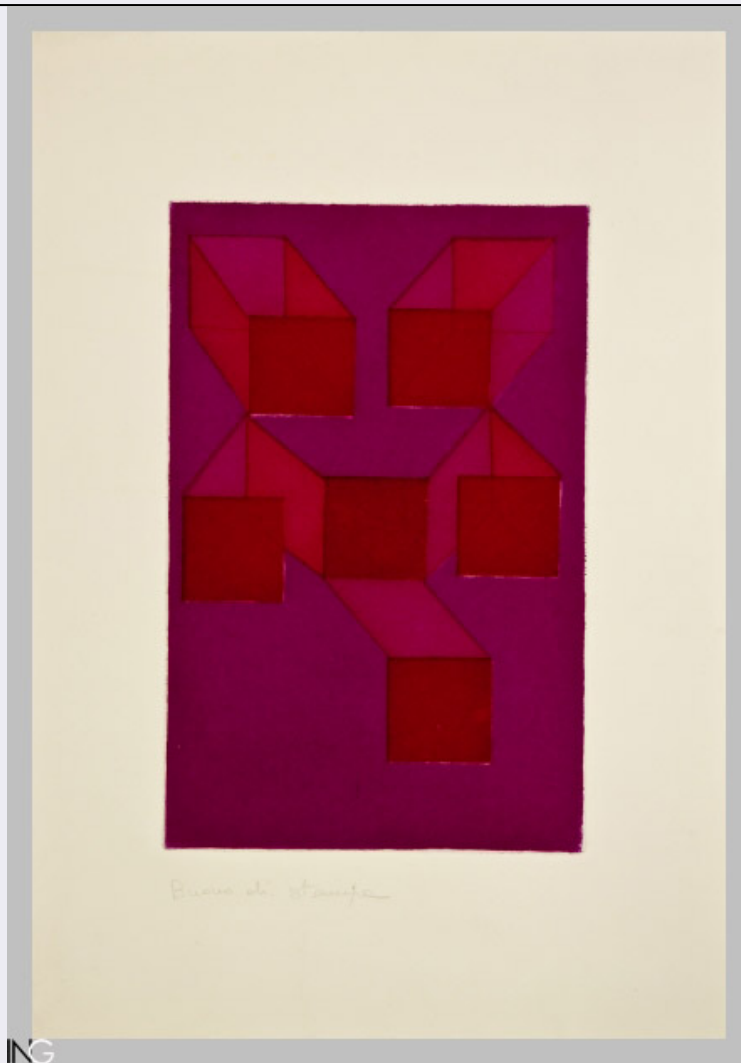


SCHEDA



CD - CODICI

TSK - Tipo Scheda	S
LIR - Livello ricerca	P
NCT - CODICE UNIVOCO	
NCTR - Codice regione	12
NCTN - Numero catalogo generale	00268256
ESC - Ente schedatore	S52
ECP - Ente competente	S52

RV - RELAZIONI

ROZ - Altre relazioni	1200268255
-----------------------	------------

OG - OGGETTO

OGT - OGGETTO

OGTD - Definizione	stampa
OGTT - Tipologia	di invenzione

SGT - SOGGETTO

SGTI - Identificazione	composizione astratta
SGTP - Titolo proprio	Femme noire
SGTL - Tipo titolo	bibliografia

LC - LOCALIZZAZIONE GEOGRAFICA AMMINISTRATIVA**PVC - LOCALIZZAZIONE GEOGRAFICO-AMMINISTRATIVA ATTUALE**

PVCS - Stato	ITALIA
PVCR - Regione	Lazio
PVCP - Provincia	RM
PVCC - Comune	Roma

LDC - COLLOCAZIONE SPECIFICA

LDCT - Tipologia	palazzo
LDCN - Denominazione	Palazzo Fontana di Trevi
LDCU - Denominazione spazio viabilistico	Via della Stamperia, 6
LDCM - Denominazione raccolta	Istituto Nazionale per la Grafica
LDCS - Specifiche	Calcografia, Fondo Romero, cartella Perilli I

UB - UBICAZIONE E DATI PATRIMONIALI**INV - INVENTARIO DI MUSEO O DI SOPRINTENDENZA**

INVN - Numero	CL24352/10130
INVD - Data	1986 post

INV - INVENTARIO DI MUSEO O DI SOPRINTENDENZA

INVN - Numero	7487
INVD - Data	1986

LA - ALTRE LOCALIZZAZIONI GEOGRAFICO-AMMINISTRATIVE

TCL - Tipo di localizzazione	luogo di provenienza
-------------------------------------	----------------------

PRV - LOCALIZZAZIONE GEOGRAFICO-AMMINISTRATIVA

PRVS - Stato	ITALIA
PRVR - Regione	Lazio
PRVP - Provincia	RM
PRVC - Comune	Roma

PRC - COLLOCAZIONE SPECIFICA

PRCM - Denominazione raccolta	Fondo Romero
--------------------------------------	--------------

PRD - DATA

PRDU - Data uscita	1986
---------------------------	------

RO - RAPPORTO**ADL - AREA DEL LIBRO**

ADLL - Tipologia	volume
ADLT - Titolo della pubblicazione	Hommage a Leopold Sédar Senghor
ADLA - Autore della pubblicazione	M. V. Orlandini, A. Perilli
ADLE - Edizione	Edizioni Vivai del Sol
ADLS - Situazione attuale	stampa non più in volume

DT - CRONOLOGIA

DTZ - CRONOLOGIA GENERICA

DTZG - Secolo sec. XX

DTS - CRONOLOGIA SPECIFICA

DTSI - Da 1976

DTSF - A 1976

DTM - Motivazione cronologia bibliografia

RM - RIFERIMENTO MATRICE

LDM - Luogo di conservazione matrice Istituto Nazionale per la Grafica

IVM - Inventario matrice 2971 A/B

DTT - Cronologia generica matrice sec. XX

DSM - Cronologia specifica matrice 1976

DMM - Motivazione cronologia matrice bibliografia

AU - DEFINIZIONE CULTURALE**AUT - AUTORE**

AUTM - Motivazione dell'attribuzione documentazione

AUTM - Motivazione dell'attribuzione bibliografia

AUTN - Nome scelto Perilli Achille

AUTA - Dati anagrafici 1927

AUTH - Sigla per citazione 00014454

EDT - EDITORI STAMPATORI

EDTN - Nome Romero Renzo

EDTR - Ruolo stampatore

EDTL - Luogo di edizione Roma

TRT - TIRATURA

TRTN - Numerazione buono di stampa

MT - DATI TECNICI

MTC - Materia e tecnica carta/ acquaforte a colori, acquatinta a colori

MIS - MISURE

MISU - Unita' mm

MISA - Altezza 320

MISL - Larghezza 207

MIF - MISURE FOGLIO

MIFU - Unita' mm

MIFA - Altezza 500

MIFL - Larghezza 349

CO - CONSERVAZIONE**STC - STATO DI CONSERVAZIONE**

STCC - Stato di

conservazione	buono
DA - DATI ANALITICI	
DES - DESCRIZIONE	
DESI - Codifica Iconclass	0
DESS - Indicazioni sul soggetto	composizione astratta
ISR - ISCRIZIONI	
ISRC - Classe di appartenenza	documentaria
ISRS - Tecnica di scrittura	a matita
ISRT - Tipo di caratteri	corsivo
ISRP - Posizione	sul foglio in basso a sinistra sotto la stampa
ISRI - Trascrizione	Buono di stampa
ISR - ISCRIZIONI	
ISRC - Classe di appartenenza	documentaria
ISRS - Tecnica di scrittura	a matita
ISRT - Tipo di caratteri	caratteri vari
ISRP - Posizione	sul verso
ISRI - Trascrizione	PERILLI II f 5 A
NSC - Notizie storico-critiche	Stampa per il volume "Hommage a Leopold Sédar Senghor" con cinque incisioni di Dorazio, Perilli, Mastroianni, Santomaso, Turcato, con brani tratti da "Poème di Senghor", testi di M. V. Orlandini e A. Perilli edito in 100 esemplari, Edizioni Vivai del Sud, Roma 1976. Tiratura: 100 esemplari, XX p.a. (a larghi margini). Stampa a due colori (2 lastre) su carta Magnani di Pescia.
TU - CONDIZIONE GIURIDICA E VINCOLI	
ACQ - ACQUISIZIONE	
ACQT - Tipo acquisizione	donazione
ACQN - Nome	Romero Renzo
ACQD - Data acquisizione	1986
CDG - CONDIZIONE GIURIDICA	
CDGG - Indicazione generica	proprietà Stato
CDGS - Indicazione specifica	Istituto Nazionale per la Grafica
CDGI - Indirizzo	Roma, via della Stamperia, 1
DO - FONTI E DOCUMENTI DI RIFERIMENTO	
FTA - DOCUMENTAZIONE FOTOGRAFICA	
FTAX - Genere	documentazione allegata
FTAP - Tipo	fotografia digitale (file)
FTAN - Codice identificativo	INGSCLR24352_10130
BIB - BIBLIOGRAFIA	
BIBX - Genere	bibliografia specifica
BIBA - Autore	Di Castro F.

BIBD - Anno di edizione	1989
BIBH - Sigla per citazione	00014463
BIBN - V., pp., nn.	pp. 151 - 152, n. 503
MST - MOSTRE	
MSTT - Titolo	La linea astratta dell'incisione italiana. Stamperia Romero 1960- 1986
MSTL - Luogo	Roma
MSTD - Data	1989
AD - ACCESSO AI DATI	
ADS - SPECIFICHE DI ACCESSO AI DATI	
ADSP - Profilo di accesso	1
ADSM - Motivazione	scheda contenente dati liberamente accessibili
CM - COMPILAZIONE	
CMP - COMPILAZIONE	
CMPD - Data	2014
CMPN - Nome	Dell'Ariccia, Antonella
RSR - Referente scientifico	Molledo, Alida
FUR - Funzionario responsabile	Giffi, Elisabetta
AN - ANNOTAZIONI	
OSS - Osservazioni	VIR (vecchio inventario Romero) 948.