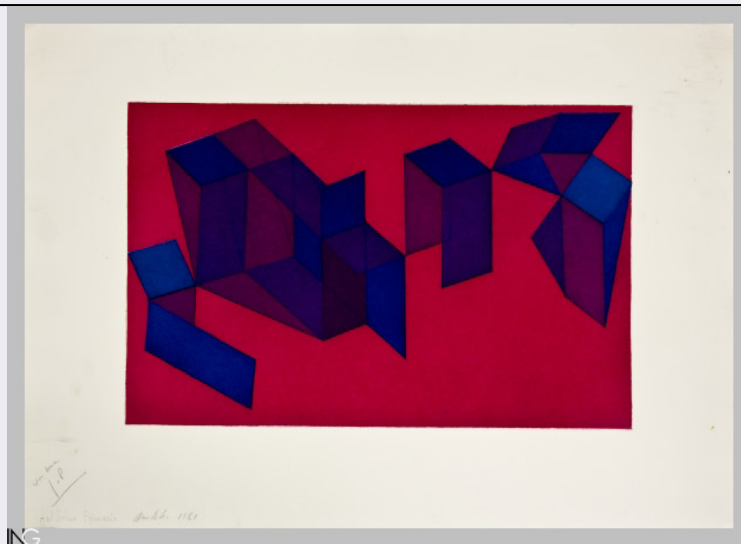


SCHEDA



CD - CODICI

TSK - Tipo Scheda S

LIR - Livello ricerca P

NCT - CODICE UNIVOCO

NCTR - Codice regione 12

NCTN - Numero catalogo generale 00268266

ESC - Ente schedatore S52

ECP - Ente competente S52

RV - RELAZIONI

ROZ - Altre relazioni 1200268264

OG - OGGETTO

OGT - OGGETTO

OGTD - Definizione stampa

OGTT - Tipologia di invenzione

SGT - SOGGETTO

SGTI - Identificazione composizione astratta

SGTP - Titolo proprio Semantia

SGTL - Tipo titolo bibliografia

LC - LOCALIZZAZIONE GEOGRAFICA AMMINISTRATIVA

PVC - LOCALIZZAZIONE GEOGRAFICO-AMMINISTRATIVA ATTUALE

PVCS - Stato ITALIA

PVCR - Regione Lazio

PVCP - Provincia RM

PVCC - Comune Roma

LDC - COLLOCAZIONE SPECIFICA

LDCT - Tipologia palazzo

LDCN - Denominazione Palazzo Fontana di Trevi

LDCU - Denominazione

spazio viabilistico	Via della Stamperia, 6
LDCM - Denominazione raccolta	Istituto Nazionale per la Grafica
LDCS - Specifiche	Calcografia, Fondo Romero, cartella Perilli I
UB - UBICAZIONE E DATI PATRIMONIALI	
INV - INVENTARIO DI MUSEO O DI SOPRINTENDENZA	
INVN - Numero	CL24352/10140
INVD - Data	1986 post
INV - INVENTARIO DI MUSEO O DI SOPRINTENDENZA	
INVN - Numero	7497
INVD - Data	1986
LA - ALTRE LOCALIZZAZIONI GEOGRAFICO-AMMINISTRATIVE	
TCL - Tipo di localizzazione	luogo di provenienza
PRV - LOCALIZZAZIONE GEOGRAFICO-AMMINISTRATIVA	
PRVS - Stato	ITALIA
PRVR - Regione	Lazio
PRVP - Provincia	RM
PRVC - Comune	Roma
PRC - COLLOCAZIONE SPECIFICA	
PRCM - Denominazione raccolta	Fondo Romero
PRD - DATA	
PRDU - Data uscita	1986
DT - CRONOLOGIA	
DTZ - CRONOLOGIA GENERICA	
DTZG - Secolo	sec. XX
DTS - CRONOLOGIA SPECIFICA	
DTSI - Da	1981
DTSF - A	1981
DTM - Motivazione cronologia	nota manoscritta
RM - RIFERIMENTO MATRICE	
LDM - Luogo di conservazione matrice	Istituto Nazionale per la Grafica
IVM - Inventario matrice	2936 A/B
DTT - Cronologia generica matrice	sec. XX
DSM - Cronologia specifica matrice	1980
DMM - Motivazione cronologia matrice	bibliografia
AU - DEFINIZIONE CULTURALE	
AUT - AUTORE	
AUTM - Motivazione dell'attribuzione	documentazione

AUTM - Motivazione dell'attribuzione	bibliografia
AUTN - Nome scelto	Perilli Achille
AUTA - Dati anagrafici	1927
AUTH - Sigla per citazione	00014454
EDT - EDITORI STAMPATORI	
EDTN - Nome	Romero Renzo
EDTR - Ruolo	stampatore
EDTL - Luogo di edizione	Roma
TRT - TIRATURA	
TRTN - Numerazione	prova colore
MT - DATI TECNICI	
MTC - Materia e tecnica	carta/ acquaforte a colori, acquatinta a colori
MIS - MISURE	
MISU - Unita'	mm
MISA - Altezza	315
MISL - Larghezza	493
MIF - MISURE FOGLIO	
MIFU - Unita'	mm
MIFA - Altezza	500
MIFL - Larghezza	695
FIL - Filigrana	carta Magnani di Pescia
CO - CONSERVAZIONE	
STC - STATO DI CONSERVAZIONE	
STCC - Stato di conservazione	discreto
DA - DATI ANALITICI	
DES - DESCRIZIONE	
DESI - Codifica Iconclass	0
DESS - Indicazioni sul soggetto	composizione astratta
ISR - ISCRIZIONI	
ISRC - Classe di appartenenza	indicazione di responsabilità
ISRS - Tecnica di scrittura	a matita
ISRT - Tipo di caratteri	corsivo
ISRP - Posizione	sul foglio in basso al centro
ISRI - Trascrizione	va bene/ I. P/ Solferino Primario Assitalia 1981
ISR - ISCRIZIONI	
ISRC - Classe di appartenenza	documentaria
ISRS - Tecnica di scrittura	a matita
ISRT - Tipo di caratteri	caratteri vari
ISRP - Posizione	sul verso

ISRI - Trascrizione	PERILLI II f. 9 B
NSC - Notizie storico-critiche	Stampa a tre colori (2 lastre) su carta Magnani di Pescia.
TU - CONDIZIONE GIURIDICA E VINCOLI	
ACQ - ACQUISIZIONE	
ACQT - Tipo acquisizione	donazione
ACQN - Nome	Romero Renzo
ACQD - Data acquisizione	1986
CDG - CONDIZIONE GIURIDICA	
CDGG - Indicazione generica	proprietà Stato
CDGS - Indicazione specifica	Istituto Nazionale per la Grafica
CDGI - Indirizzo	Roma, via della Stamperia, 1
DO - FONTI E DOCUMENTI DI RIFERIMENTO	
FTA - DOCUMENTAZIONE FOTOGRAFICA	
FTAX - Genere	documentazione allegata
FTAP - Tipo	fotografia digitale (file)
FTAN - Codice identificativo	INGSCLR24352_10140
BIB - BIBLIOGRAFIA	
BIBX - Genere	bibliografia specifica
BIBA - Autore	Di Castro F.
BIBD - Anno di edizione	1989
BIBH - Sigla per citazione	00014463
BIBN - V., pp., nn.	p. 153, n. 515
AD - ACCESSO AI DATI	
ADS - SPECIFICHE DI ACCESSO AI DATI	
ADSP - Profilo di accesso	1
ADSM - Motivazione	scheda contenente dati liberamente accessibili
CM - COMPILAZIONE	
CMP - COMPILAZIONE	
CMPD - Data	2014
CMPN - Nome	Dell'Ariccia, Antonella
RSR - Referente scientifico	Molledo, Alida
FUR - Funzionario responsabile	Giffi, Elisabetta
AN - ANNOTAZIONI	
OSS - Osservazioni	VIR (vecchio inventario Romero) 1106.