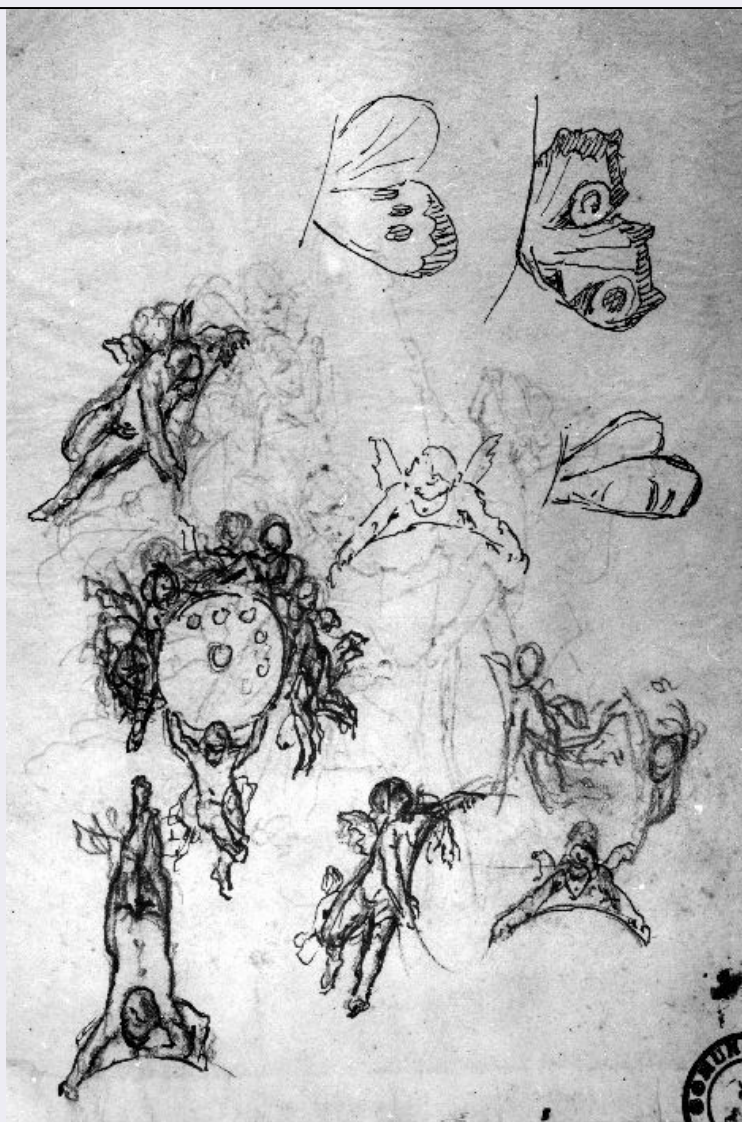


SCHEDA



CD - CODICI

TSK - Tipo Scheda OA

LIR - Livello ricerca P

NCT - CODICE UNIVOCO

NCTR - Codice regione 09

NCTN - Numero catalogo generale 00344231

ESC - Ente schedatore S156

ECP - Ente competente S156

RV - RELAZIONI

RVE - STRUTTURA COMPLESSA

RVEL - Livello 17

RVER - Codice bene radice 0900344231

OG - OGGETTO

OGT - OGGETTO

OGTD - Definizione decorazione a ricamo

OGTV - Identificazione frammento

LC - LOCALIZZAZIONE GEOGRAFICO-AMMINISTRATIVA**PVC - LOCALIZZAZIONE GEOGRAFICO-AMMINISTRATIVA ATTUALE**

PVCS - Stato	ITALIA
PVCR - Regione	Toscana
PVCP - Provincia	FI
PVCC - Comune	Firenze

LDC - COLLOCAZIONE SPECIFICA

LDCT - Tipologia	palazzo
LDCQ - Qualificazione	statale
LDCN - Denominazione	Palazzo Pitti
LDCC - Complesso monumentale di appartenenza	Palazzo Pitti e Giardino di Boboli
LDCU - Denominazione spazio viabilistico	P.zza Pitti, 1
LDCM - Denominazione raccolta	Galleria del Costume
LDCS - Specifiche	deposito abiti, cassetto 14, cartella Catalogazione 2014/ 13

UB - UBICAZIONE E DATI PATRIMONIALI**INV - INVENTARIO DI MUSEO O SOPRINTENDENZA**

INVN - Numero	TA 1733
INVD - Data	1913-

DT - CRONOLOGIA**DTZ - CRONOLOGIA GENERICA**

DTZG - Secolo	sec. XX
DTZS - Frazione di secolo	inizio

DTS - CRONOLOGIA SPECIFICA

DTSI - Da	1905
DTSV - Validita'	ca
DTSF - A	1910
DTSL - Validita'	ca
DTM - Motivazione cronologia	analisi stilistica
DTM - Motivazione cronologia	contesto

AU - DEFINIZIONE CULTURALE**ATB - AMBITO CULTURALE**

ATBD - Denominazione	ambito milanese
ATBM - Motivazione dell'attribuzione	contesto

MT - DATI TECNICI

MTC - Materia e tecnica	argento filato e seta/ tulle
MTC - Materia e tecnica	filo di cotone/ ricamo
MTC - Materia e tecnica	filo metallico canutiglia/ ricamo
MTC - Materia e tecnica	paillettes/ ricamo
MTC - Materia e tecnica	perline/ ricamo

MTC - Materia e tecnica	argento filato e lamellare/ ricamo
MIS - MISURE	
MISU - Unita'	cm
MISA - Altezza	7.6
MISL - Larghezza	13
CO - CONSERVAZIONE	
STC - STATO DI CONSERVAZIONE	
STCC - Stato di conservazione	discreto
STCS - Indicazioni specifiche	Incompleto; lieve ossidazione dei filati metallici.
DA - DATI ANALITICI	
DES - DESCRIZIONE	
DESO - Indicazioni sull'oggetto	Prova di ricamo a motivi di piccolo rapporto, geometrici e di ispirazione fitomorfa, realizzata su tulle meccanico (Bobbinet) in seta avorio e argento filato. Contorni e dettagli in rilievo, realizzati con canutiglia a sezione circolare in metallo trafilato color bronzo, e argentata (due tonalità), in metallo trafilato e piatto, a sezione circolare e geometrica (punto piatto e passato con imbottitura in filato di cotone, in parte visibile in quanto il lavoro risulta non ultimato); nervature e profilature dell'incorniciatura in argento riant su anima nera (punti erba e posato, con fermature nel medesimo argento riant); all'interno della cornice, decoro in argento lamellare, dalla superficie parzialmente zigrinata; riempitivo in argento filato (punto Rodi); applicazione di paillettes di diverso formato, realizzate in gelatina di bue rivestita da film argento; le paillettes sono in parte sormontate da perline metalliche argentate sfaccettate e da anellini in canutiglia argento a sezione circolare. Al centro, margherite costituite da borchie di forma lanceolata, in gelatina di bue rivestita da film argento e sormontate dalle stesse perline metalliche sfaccettate; pistillo centrale in canutiglia color bronzo, sovrapposta ad incrocio. Tracce del disegno preparatorio.
DESI - Codifica Iconclass	n.p.
DESS - Indicazioni sul soggetto	n.p.
NSC - Notizie storico-critiche	Trattasi con probabilità di materiale realizzato nell'ambito della casa di moda milanese Haardt et Fils, per la confezione di capi esclusivi.
TU - CONDIZIONE GIURIDICA E VINCOLI	
ACQ - ACQUISIZIONE	
ACQT - Tipo acquisizione	donazione
ACQN - Nome	Podreider, Fanny
ACQD - Data acquisizione	1983
ACQL - Luogo acquisizione	FI/ Firenze/ Galleria del Costume
CDG - CONDIZIONE GIURIDICA	
CDGG - Indicazione generica	proprietà Stato
CDGS - Indicazione specifica	Ministero per i Beni e le Attività Culturali/ Soprintendenza SPSAE e per il Polo Museale Fiorentino
CDGI - Indirizzo	Via della Ninna 5, 50122 Firenze (FI)

DO - FONTI E DOCUMENTI DI RIFERIMENTO**FTA - DOCUMENTAZIONE FOTOGRAFICA**

FTAX - Genere	documentazione allegata
FTAP - Tipo	fotografia digitale (file)
FTAA - Autore	Masiero, Elisa
FTAD - Data	2014
FTAE - Ente proprietario	SSPSAEPM FI/ Galleria del Costume
FTAC - Collocazione	Galleria del Costume
FTAN - Codice identificativo	SSPSAEPM FI 27448UC
FTAT - Note	intero

FTA - DOCUMENTAZIONE FOTOGRAFICA

FTAX - Genere	documentazione allegata
FTAP - Tipo	fotografia digitale (file)
FTAA - Autore	Masiero, Elisa
FTAD - Data	2014
FTAE - Ente proprietario	SSPSAEPM FI/ Galleria del Costume
FTAC - Collocazione	Galleria del Costume
FTAN - Codice identificativo	SSPSAEPM FI 29120UC
FTAT - Note	dettaglio della lavorazione a ricamo

FTA - DOCUMENTAZIONE FOTOGRAFICA

FTAX - Genere	documentazione allegata
FTAP - Tipo	fotografia digitale (file)
FTAA - Autore	Masiero, Elisa
FTAD - Data	2014
FTAE - Ente proprietario	SSPSAEPM FI/ Galleria del Costume
FTAC - Collocazione	Galleria del Costume
FTAN - Codice identificativo	SSPSAEPM FI 29121UC
FTAT - Note	dettaglio della lavorazione a ricamo

FTA - DOCUMENTAZIONE FOTOGRAFICA

FTAX - Genere	documentazione allegata
FTAP - Tipo	fotografia digitale (file)
FTAA - Autore	Masiero, Elisa
FTAD - Data	2014
FTAE - Ente proprietario	SSPSAEPM FI/ Galleria del Costume
FTAC - Collocazione	Galleria del Costume
FTAN - Codice identificativo	SSPSAEPM FI 29122UC
FTAT - Note	dettaglio della lavorazione a ricamo

FTA - DOCUMENTAZIONE FOTOGRAFICA

FTAX - Genere	documentazione allegata
FTAP - Tipo	fotografia digitale (file)
FTAA - Autore	Masiero, Elisa
FTAD - Data	2014

FTAE - Ente proprietario	SSPSAEPM FI/ Galleria del Costume
FTAC - Collocazione	Galleria del Costume
FTAN - Codice identificativo	SSPSAEPM FI 29123UC
FTAT - Note	dettaglio della lavorazione a ricamo

AD - ACCESSO AI DATI

ADS - SPECIFICHE DI ACCESSO AI DATI

ADSP - Profilo di accesso	1
ADSM - Motivazione	scheda contenente dati liberamente accessibili

CM - COMPILAZIONE

CMP - COMPILAZIONE

CMPD - Data	2015
CMPN - Nome	Masiero, Elisa
RSR - Referente scientifico	Chiarelli, Caterina
FUR - Funzionario responsabile	Sframeli, Maria