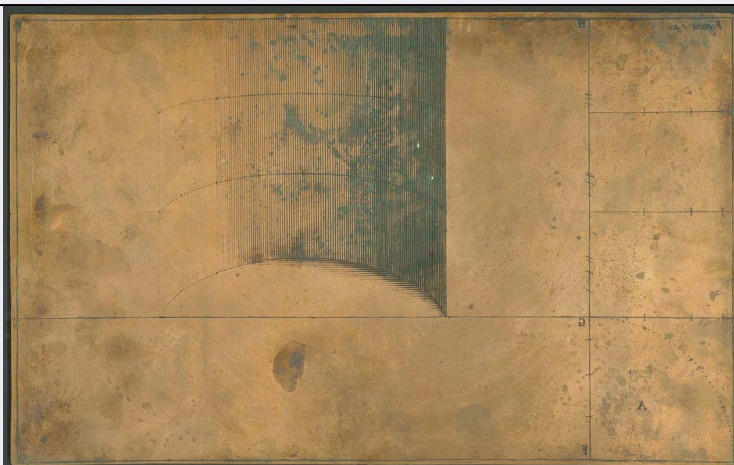


SCHEDA



CD - CODICI

TSK - Tipo Scheda MI

LIR - Livello ricerca P

NCT - CODICE UNIVOCO

NCTR - Codice regione 12

NCTN - Numero catalogo generale 00268657

ESC - Ente schedatore S52

ECP - Ente competente S52

RV - RELAZIONI

RVE - STRUTTURA COMPLESSA

RVEL - Livello 13

RVER - Codice bene radice 1200268657

OG - OGGETTO

OGT - OGGETTO

OGTD - Definizione matrice incisa

QNT - QUANTITA'

QNT0 - Numero d'ordine 14

SGT - SOGGETTO

SGTI - Identificazione semicilindro in prospettiva

SGTP - Titolo proprio Tre semicircoli

SGTL - Tipo titolo bibliografico

SGTR - Titolo parallelo Hemi-cycli tres

SGTS - Titolo della serie di appartenenza PERSPECTIVA PICTORUM ET ARCHITECTORUM II

LC - LOCALIZZAZIONE GEOGRAFICA AMMINISTRATIVA

PVC - LOCALIZZAZIONE GEOGRAFICO-AMMINISTRATIVA ATTUALE

PVCS - Stato ITALIA

PVCR - Regione Lazio

PVCP - Provincia RM

PVCC - Comune Roma

LDC - COLLOCAZIONE SPECIFICA

LDCT - Tipologia	palazzo
LDCN - Denominazione	Palazzo Fontana di Trevi
LDCU - Denominazione spazio viabilistico	Via della Stamperia, 6
LDCM - Denominazione raccolta	Istituto Nazionale per la Grafica
LDCS - Specifiche	Calcoteca

UB - UBICAZIONE E DATI PATRIMONIALI**INV - INVENTARIO DI MUSEO O DI SOPRINTENDENZA**

INVN - Numero	3600/105
INVD - Data	2008

INV - INVENTARIO DI MUSEO O DI SOPRINTENDENZA

INVN - Numero	23330
INVD - Data	2008

LA - ALTRE LOCALIZZAZIONI GEOGRAFICO-AMMINISTRATIVE

TCL - Tipo di localizzazione	luogo di provenienza
-------------------------------------	----------------------

PRV - LOCALIZZAZIONE GEOGRAFICO-AMMINISTRATIVA

PRVS - Stato	ITALIA
PRVR - Regione	Lazio
PRVP - Provincia	RM
PRVC - Comune	Roma

PRC - COLLOCAZIONE SPECIFICA

PRCT - Tipologia	palazzo
PRCD - Denominazione	Collegio Romano
PRCS - Specifiche	Farmacia

PRD - DATA

PRDI - Data ingresso	1702 ante
PRDU - Data uscita	1823 post

LA - ALTRE LOCALIZZAZIONI GEOGRAFICO-AMMINISTRATIVE

TCL - Tipo di localizzazione	luogo di provenienza
-------------------------------------	----------------------

PRV - LOCALIZZAZIONE GEOGRAFICO-AMMINISTRATIVA

PRVS - Stato	ITALIA
PRVR - Regione	Lazio
PRVP - Provincia	RM
PRVC - Comune	Roma

PRC - COLLOCAZIONE SPECIFICA

PRCT - Tipologia	palazzo
PRCD - Denominazione	Casa Professa dei Gesuiti
PRCS - Specifiche	Biblioteca

PRD - DATA

PRDI - Data ingresso	1823 post
PRDU - Data uscita	1971 post

DT - CRONOLOGIA**DTZ - CRONOLOGIA GENERICA**

DTZG - Secolo sec. XVII

DTS - CRONOLOGIA SPECIFICA

DTSI - Da 1700

DTSF - A 1700

DTM - Motivazione cronologia bibliografia

AU - DEFINIZIONE CULTURALE**AUT - AUTORE**

AUTR - Riferimento all'intervento inventore

AUTM - Motivazione dell'attribuzione bibliografia

AUTN - Nome scelto Pozzo Andrea

AUTA - Dati anagrafici 1642/ 1709

AUTH - Sigla per citazione 00006072

MT - DATI TECNICI

MTC - Materia e tecnica rame/ bulino

MIS - MISURE

MISU - Unita' mm

MISA - Altezza 229

MISL - Larghezza 369

CO - CONSERVAZIONE**STC - STATO DI CONSERVAZIONE**

STCC - Stato di conservazione discreto

STCS - Indicazioni specifiche ann; sali di rame

DA - DATI ANALITICI**DES - DESCRIZIONE**

DESI - Codifica Iconclass 49D46

DESS - Indicazioni sul soggetto Geometria: semicilindro.

ISR - ISCRIZIONI

ISRC - Classe di appartenenza documentaria

ISRS - Tecnica di scrittura a incisione

ISRT - Tipo di caratteri corsivo

ISRP - Posizione in alto a destra

ISRI - Trascrizione Figura 14.

TU - CONDIZIONE GIURIDICA E VINCOLI**ACQ - ACQUISIZIONE**

ACQT - Tipo acquisizione acquisto

ACQL - Luogo acquisizione 2008

CDG - CONDIZIONE GIURIDICA**CDGG - Indicazione generica**

proprietà Stato

CDGS - Indicazione specifica

Ministero per i Beni e le Attività Culturali

DO - FONTI E DOCUMENTI DI RIFERIMENTO**FTA - DOCUMENTAZIONE FOTOGRAFICA****FTAX - Genere**

documentazione allegata

FTAP - Tipo

fotografia digitale (file)

FTAN - Codice identificativo

3600-105

AD - ACCESSO AI DATI**ADS - SPECIFICHE DI ACCESSO AI DATI****ADSP - Profilo di accesso**

1

ADSM - Motivazione

scheda contenente dati liberamente accessibili

CM - COMPILAZIONE**CMP - COMPILAZIONE****CMPD - Data**

2014

CMPN - Nome

Robino Rizzet, Andrea

RSR - Referente scientifico

Mariani, Ginevra

FUR - Funzionario responsabile

Giffi, Elisabetta