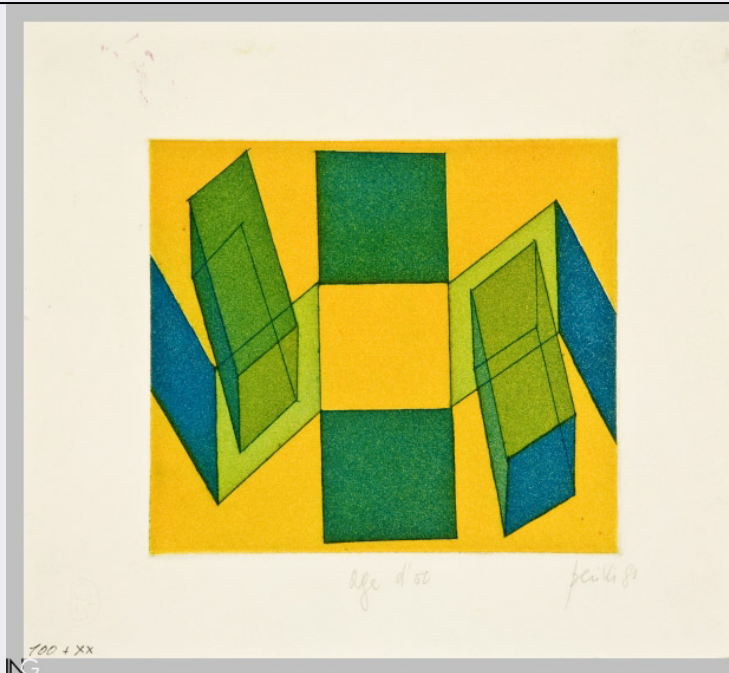


SCHEDA



CD - CODICI

TSK - Tipo Scheda	S
LIR - Livello ricerca	P
NCT - CODICE UNIVOCO	
NCTR - Codice regione	12
NCTN - Numero catalogo generale	00268284
ESC - Ente schedatore	S52
ECP - Ente competente	S52

RV - RELAZIONI

ROZ - Altre relazioni	1200268284
-----------------------	------------

OG - OGGETTO

OGT - OGGETTO

OGTD - Definizione	stampa
OGTT - Tipologia	di invenzione

SGT - SOGGETTO

SGTI - Identificazione	composizione astratta
SGTP - Titolo proprio	Age d'or
SGTL - Tipo titolo	manoscritto dall'autore

LC - LOCALIZZAZIONE GEOGRAFICA AMMINISTRATIVA

PVC - LOCALIZZAZIONE GEOGRAFICO-AMMINISTRATIVA ATTUALE

PVCS - Stato	ITALIA
PVCR - Regione	Lazio
PVCP - Provincia	RM
PVCC - Comune	Roma

LDC - COLLOCAZIONE SPECIFICA

LDCT - Tipologia	palazzo
LDCN - Denominazione	Palazzo Fontana di Trevi
LDCU - Denominazione spazio viabilistico	Via della Stamperia, 6
LDCM - Denominazione raccolta	Istituto Nazionale per la Grafica
LDCS - Specifiche	Calcografia, Fondo Romero, cartella Perilli I

UB - UBICAZIONE E DATI PATRIMONIALI

INV - INVENTARIO DI MUSEO O DI SOPRINTENDENZA

INVN - Numero	CL24352/10158
INVD - Data	1986 post

INV - INVENTARIO DI MUSEO O DI SOPRINTENDENZA

INVN - Numero	7515
INVD - Data	1986

LA - ALTRE LOCALIZZAZIONI GEOGRAFICO-AMMINISTRATIVE

TCL - Tipo di localizzazione	luogo di provenienza
-------------------------------------	----------------------

PRV - LOCALIZZAZIONE GEOGRAFICO-AMMINISTRATIVA

PRVS - Stato	ITALIA
PRVR - Regione	Lazio
PRVP - Provincia	RM
PRVC - Comune	Roma

PRC - COLLOCAZIONE SPECIFICA

PRCM - Denominazione raccolta	Fondo Romero
--------------------------------------	--------------

PRD - DATA

PRDU - Data uscita	1986
---------------------------	------

DT - CRONOLOGIA

DTZ - CRONOLOGIA GENERICA

DTZG - Secolo	sec. XX
----------------------	---------

DTS - CRONOLOGIA SPECIFICA

DTSI - Da	1981
DTSF - A	1981

DTM - Motivazione cronologia	nota manoscritta
-------------------------------------	------------------

RM - RIFERIMENTO MATRICE

LDM - Luogo di conservazione matrice	Istituto Nazionale per la Grafica
IVM - Inventario matrice	2938 A/B
DTT - Cronologia generica matrice	sec. XX
DSM - Cronologia specifica matrice	1981
DMM - Motivazione cronologia matrice	bibliografia

AU - DEFINIZIONE CULTURALE

AUT - AUTORE

AUTM - Motivazione dell'attribuzione	firma
AUTN - Nome scelto	Perilli Achille
AUTA - Dati anagrafici	1927
AUTH - Sigla per citazione	00014454

EDT - EDITORI STAMPATORI

EDTN - Nome	Romero Renzo
EDTR - Ruolo	stampatore
EDTL - Luogo di edizione	Roma

TRT - TIRATURA

TRTN - Numerazione	prova di stampa
---------------------------	-----------------

CMM - COMMITTENZA

CMMN - Nome	Bruno Alfieri
CMMF - Fonte	bibliografia

MT - DATI TECNICI

MTC - Materia e tecnica	carta/ acquaforte a colori, acquatinta a colori
--------------------------------	---

MIS - MISURE

MISU - Unita'	mm
MISA - Altezza	156
MISL - Larghezza	178

MIF - MISURE FOGLIO

MIFU - Unita'	mm
MIFA - Altezza	245
MIFL - Larghezza	270

CO - CONSERVAZIONE**STC - STATO DI CONSERVAZIONE**

STCC - Stato di conservazione	discreto
--------------------------------------	----------

DA - DATI ANALITICI**DES - DESCRIZIONE**

DESI - Codifica Iconclass	0
DESS - Indicazioni sul soggetto	composizione astratta

ISR - ISCRIZIONI

ISRC - Classe di appartenenza	indicazione di responsabilità
ISRS - Tecnica di scrittura	a matita
ISRT - Tipo di caratteri	corsivo
ISRP - Posizione	sul foglio in basso sotto la stampa a destra
ISRI - Trascrizione	perilli 81

ISR - ISCRIZIONI

ISRC - Classe di appartenenza	di titolazione
--------------------------------------	----------------

ISRS - Tecnica di scrittura	a matita
ISRT - Tipo di caratteri	corsivo
ISRP - Posizione	sul foglio in basso sotto la stampa
ISRI - Trascrizione	Age d'or
ISR - ISCRIZIONI	
ISRC - Classe di appartenenza	documentaria
ISRS - Tecnica di scrittura	a penna
ISRT - Tipo di caratteri	caratteri vari
ISRP - Posizione	sul foglio in basso a sinistra
ISRI - Trascrizione	100 + XX
ISR - ISCRIZIONI	
ISRC - Classe di appartenenza	documentaria
ISRS - Tecnica di scrittura	a matita
ISRT - Tipo di caratteri	caratteri vari
ISRP - Posizione	sul verso
ISRI - Trascrizione	PERILLI II f. 10 A
STM - STEMMI, EMBLEMI, MARCHI	
STMC - Classe di appartenenza	timbro
STMI - Identificazione	Stamperia Romero
STMU - Quantita'	2
STMP - Posizione	in basso a sinistra sull'angolo e in alto a destra
STMD - Descrizione	Timbro a secco. Lettera R composta da cerchio e segmenti circondata da curva e segmento a uncino
NSC - Notizie storico-critiche	Stampa a due colori (2 lastre) su carta Magnani di Pescia. Tiratura: 100 esemplari, XXIV p.a.
TU - CONDIZIONE GIURIDICA E VINCOLI	
ACQ - ACQUISIZIONE	
ACQT - Tipo acquisizione	donazione
ACQN - Nome	Romero Renzo
ACQD - Data acquisizione	1986
CDG - CONDIZIONE GIURIDICA	
CDGG - Indicazione generica	proprietà Stato
CDGS - Indicazione specifica	Istituto Nazionale per la Grafica
CDGI - Indirizzo	Roma, via della Stamperia, 1
DO - FONTI E DOCUMENTI DI RIFERIMENTO	
FTA - DOCUMENTAZIONE FOTOGRAFICA	
FTAX - Genere	documentazione allegata
FTAP - Tipo	fotografia digitale (file)
FTAN - Codice identificativo	INGSCLR24352_10158

BIB - BIBLIOGRAFIA

BIBX - Genere	bibliografia specifica
BIBA - Autore	Di Castro F.
BIBD - Anno di edizione	1989
BIBH - Sigla per citazione	00014463
BIBN - V., pp., nn.	p. 153, n. 518
BIBI - V., tavv., figg.	fig. 518

AD - ACCESSO AI DATI**ADS - SPECIFICHE DI ACCESSO AI DATI**

ADSP - Profilo di accesso	1
ADSM - Motivazione	scheda contenente dati liberamente accessibili

CM - COMPILAZIONE**CMP - COMPILAZIONE**

CMPD - Data	2014
CMPN - Nome	Dell'Ariccia, Antonella
RSR - Referente scientifico	Molledo, Alida
FUR - Funzionario responsabile	Giffi, Elisabetta

AN - ANNOTAZIONI

OSS - Osservazioni	VIR (vecchio inventario Romero) 1101.
---------------------------	---------------------------------------