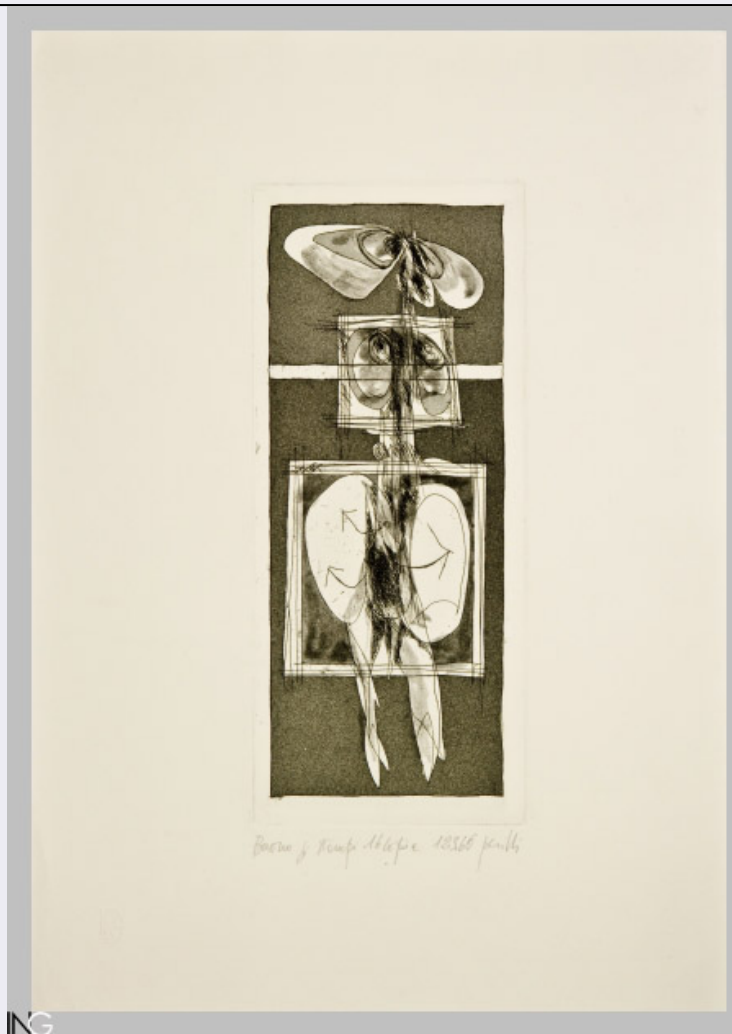


# SCHEDA



## CD - CODICI

TSK - Tipo Scheda S

LIR - Livello ricerca P

### NCT - CODICE UNIVOCO

NCTR - Codice regione 12

NCTN - Numero catalogo generale 00268286

ESC - Ente schedatore S52

ECP - Ente competente S52

## OG - OGGETTO

### OGT - OGGETTO

OGTD - Definizione stampa

OGTT - Tipologia di invenzione

### SGT - SOGGETTO

SGTI - Identificazione composizione astratta

SGTP - Titolo proprio L'etrusco

SGTL - Tipo titolo bibliografia

## LC - LOCALIZZAZIONE GEOGRAFICA AMMINISTRATIVA

PVC - LOCALIZZAZIONE GEOGRAFICO-AMMINISTRATIVA ATTUALE

<b>PVCS - Stato</b>	ITALIA
<b>PVCR - Regione</b>	Lazio
<b>PVCP - Provincia</b>	RM
<b>PVCC - Comune</b>	Roma
<b>LDC - COLLOCAZIONE SPECIFICA</b>	
<b>LDCT - Tipologia</b>	palazzo
<b>LDCN - Denominazione</b>	Palazzo Fontana di Trevi
<b>LDCU - Denominazione spazio viabilistico</b>	Via della Stamperia, 6
<b>LDCM - Denominazione raccolta</b>	Istituto Nazionale per la Grafica
<b>LDCS - Specifiche</b>	Calcografia, Fondo Romero, cartella Perilli I
<b>UB - UBICAZIONE E DATI PATRIMONIALI</b>	
<b>INV - INVENTARIO DI MUSEO O DI SOPRINTENDENZA</b>	
<b>INVN - Numero</b>	CL24352/10160
<b>INVD - Data</b>	1986 post
<b>INV - INVENTARIO DI MUSEO O DI SOPRINTENDENZA</b>	
<b>INVN - Numero</b>	7517
<b>INVD - Data</b>	1986
<b>LA - ALTRE LOCALIZZAZIONI GEOGRAFICO-AMMINISTRATIVE</b>	
<b>TCL - Tipo di localizzazione</b>	luogo di provenienza
<b>PRV - LOCALIZZAZIONE GEOGRAFICO-AMMINISTRATIVA</b>	
<b>PRVS - Stato</b>	ITALIA
<b>PRVR - Regione</b>	Lazio
<b>PRVP - Provincia</b>	RM
<b>PRVC - Comune</b>	Roma
<b>PRC - COLLOCAZIONE SPECIFICA</b>	
<b>PRCM - Denominazione raccolta</b>	Fondo Romero
<b>PRD - DATA</b>	
<b>PRDU - Data uscita</b>	1986
<b>DT - CRONOLOGIA</b>	
<b>DTZ - CRONOLOGIA GENERICA</b>	
<b>DTZG - Secolo</b>	sec. XX
<b>DTS - CRONOLOGIA SPECIFICA</b>	
<b>DTSI - Da</b>	1966/3/12
<b>DTSF - A</b>	1966/3/12
<b>DTM - Motivazione cronologia</b>	nota manoscritta
<b>RM - RIFERIMENTO MATRICE</b>	
<b>LDM - Luogo di conservazione matrice</b>	Istituto Nazionale per la Grafica
<b>IVM - Inventario matrice</b>	2924
<b>DTT - Cronologia generica matrice</b>	sec. XX

<b>DSM - Cronologia specifica matrice</b>	1966
<b>DMM - Motivazione cronologia matrice</b>	bibliografia
<b>AU - DEFINIZIONE CULTURALE</b>	
<b>AUT - AUTORE</b>	
<b>AUTM - Motivazione dell'attribuzione</b>	firma
<b>AUTN - Nome scelto</b>	Perilli Achille
<b>AUTA - Dati anagrafici</b>	1927
<b>AUTH - Sigla per citazione</b>	00014454
<b>EDT - EDITORI STAMPATORI</b>	
<b>EDTN - Nome</b>	Romero Renzo
<b>EDTR - Ruolo</b>	stampatore
<b>EDTL - Luogo di edizione</b>	Roma
<b>TRT - TIRATURA</b>	
<b>TRTN - Numerazione</b>	buono di stampa
<b>MT - DATI TECNICI</b>	
<b>MTC - Materia e tecnica</b>	carta/ acquaforte, acquatinta, puntasecca
<b>MIS - MISURE</b>	
<b>MISU - Unita'</b>	mm
<b>MISA - Altezza</b>	328
<b>MISL - Larghezza</b>	137
<b>MIF - MISURE FOGLIO</b>	
<b>MIFU - Unita'</b>	mm
<b>MIFA - Altezza</b>	500
<b>MIFL - Larghezza</b>	356
<b>CO - CONSERVAZIONE</b>	
<b>STC - STATO DI CONSERVAZIONE</b>	
<b>STCC - Stato di conservazione</b>	buono
<b>DA - DATI ANALITICI</b>	
<b>DES - DESCRIZIONE</b>	
<b>DESI - Codifica Iconclass</b>	0
<b>DESS - Indicazioni sul soggetto</b>	composizione astratta
<b>ISR - ISCRIZIONI</b>	
<b>ISRC - Classe di appartenenza</b>	indicazione di responsabilità
<b>ISRS - Tecnica di scrittura</b>	a matita
<b>ISRT - Tipo di caratteri</b>	corsivo
<b>ISRP - Posizione</b>	sul foglio in basso sotto la stampa a destra
<b>ISRI - Trascrizione</b>	perilli
<b>ISR - ISCRIZIONI</b>	

<b>ISRC - Classe di appartenenza</b>	documentaria
<b>ISRS - Tecnica di scrittura</b>	a matita
<b>ISRT - Tipo di caratteri</b>	corsivo
<b>ISRP - Posizione</b>	sul foglio in basso sotto la stampa
<b>ISRI - Trascrizione</b>	buono si stampi 16 copie 12.3.66

#### **ISR - ISCRIZIONI**

<b>ISRC - Classe di appartenenza</b>	documentaria
<b>ISRS - Tecnica di scrittura</b>	a matita
<b>ISRT - Tipo di caratteri</b>	caratteri vari
<b>ISRP - Posizione</b>	sul verso
<b>ISRI - Trascrizione</b>	PERILLI I f 7

#### **STM - STEMMI, EMBLEMI, MARCHI**

<b>STMC - Classe di appartenenza</b>	timbro
<b>STMI - Identificazione</b>	Stamperia Romero
<b>STMP - Posizione</b>	in basso a sinistra sull'angolo
<b>STMD - Descrizione</b>	Timbro a secco. Lettera R composta da cerchio e segmenti circondata da curva e segmento a uncino
<b>NSC - Notizie storico-critiche</b>	Stampa in bianco e nero (1 lastra) su carta Rosaspina Fabriano. Tiratura: 16 esemplari.

### **TU - CONDIZIONE GIURIDICA E VINCOLI**

#### **ACQ - ACQUISIZIONE**

<b>ACQT - Tipo acquisizione</b>	donazione
<b>ACQN - Nome</b>	Romero Renzo
<b>ACQD - Data acquisizione</b>	1986

#### **CDG - CONDIZIONE GIURIDICA**

<b>CDGG - Indicazione generica</b>	proprietà Stato
<b>CDGS - Indicazione specifica</b>	Istituto Nazionale per la Grafica
<b>CDGI - Indirizzo</b>	Roma, via della Stamperia, 1

### **DO - FONTI E DOCUMENTI DI RIFERIMENTO**

#### **FTA - DOCUMENTAZIONE FOTOGRAFICA**

<b>FTAX - Genere</b>	documentazione allegata
<b>FTAP - Tipo</b>	fotografia digitale (file)
<b>FTAN - Codice identificativo</b>	INGSCLR24352_10160

#### **BIB - BIBLIOGRAFIA**

<b>BIBX - Genere</b>	bibliografia specifica
<b>BIBA - Autore</b>	Di Castro F.
<b>BIBD - Anno di edizione</b>	1989
<b>BIBH - Sigla per citazione</b>	00014463
<b>BIBN - V., pp., nn.</b>	p. 142, n. 449

**BIBI - V., tavv., figg.**

fig. 449

**AD - ACCESSO AI DATI****ADS - SPECIFICHE DI ACCESSO AI DATI****ADSP - Profilo di accesso**

1

**ADSM - Motivazione**

scheda contenente dati liberamente accessibili

**CM - COMPILAZIONE****CMP - COMPILAZIONE****CMPD - Data**

2014

**CMPN - Nome**

Dell'Aricea, Antonella

**RSR - Referente scientifico**

Molledo, Alida

**FUR - Funzionario  
responsabile**

Giffi, Elisabetta

**AN - ANNOTAZIONI****OSS - Osservazioni**

VIR (vecchio inventario Romero) 193