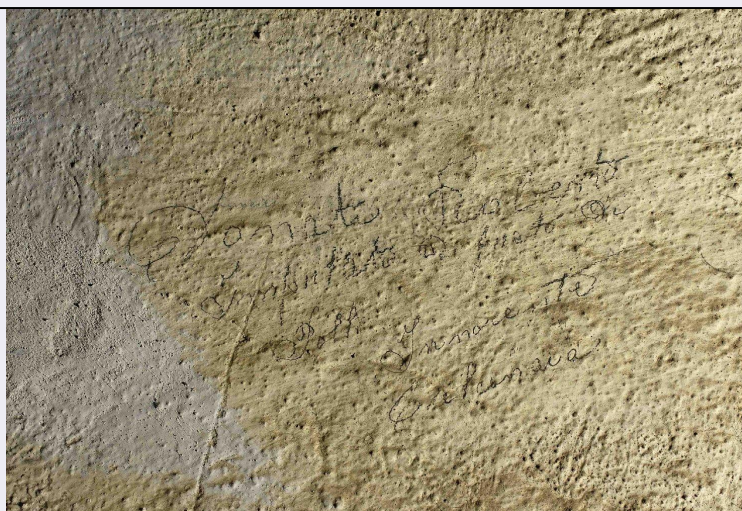


SCHEDA



CD - CODICI

TSK - Tipo Scheda S

LIR - Livello ricerca P

NCT - CODICE UNIVOCO

NCTR - Codice regione 05

NCTN - Numero catalogo generale 00676217

ESC - Ente schedatore S160

ECP - Ente competente S160

OG - OGGETTO

OGT - OGGETTO

OGTD - Definizione manifesto

OGTT - Tipologia pubblicitario

OGTV - Identificazione stampa composita

QNT - QUANTITA'

QNTN - Numero 1

QNTU - Numero stampa /matrice composita o serie 2

QNTC - Completa /incompleta completa

SGT - SOGGETTO

SGTI - Identificazione cappotto con metro da sarto e pipa

SGTP - Titolo proprio Thermocappotto serie oro Lebole

SGTL - Tipo titolo dalla stampa

LC - LOCALIZZAZIONE GEOGRAFICA AMMINISTRATIVA

PVC - LOCALIZZAZIONE GEOGRAFICO-AMMINISTRATIVA ATTUALE

PVCS - Stato ITALIA

PVCR - Regione Veneto

PVCP - Provincia TV

PVCC - Comune Treviso

LDC - COLLOCAZIONE SPECIFICA

LDCN - Denominazione	ex scuola Giorgi
LDCU - Denominazione spazio viabilistico	via Sant'Ambrogio di Fiera, 60
LDCM - Denominazione raccolta	Raccolta Nando Salce
LDCS - Specifiche	1_E

UB - UBICAZIONE E DATI PATRIMONIALI**INV - INVENTARIO DI MUSEO O DI SOPRINTENDENZA**

INVN - Numero	03717
INVD - Data	1968

DT - CRONOLOGIA**DTZ - CRONOLOGIA GENERICA**

DTZG - Secolo	sec. XX
----------------------	---------

DTS - CRONOLOGIA SPECIFICA

DTSI - Da	1959
DTSV - Validita'	ca
DTSF - A	1959
DTSL - Validita'	ca
DTM - Motivazione cronologia	confronto

AU - DEFINIZIONE CULTURALE**AUT - AUTORE**

AUTM - Motivazione dell'attribuzione	confronto
AUTN - Nome scelto	Pozzati Severo detto Sepo
AUTA - Dati anagrafici	1895/ 1983
AUTH - Sigla per citazione	SK000007

EDT - EDITORI STAMPATORI

EDTN - Nome	Grafiche Trevisan
EDTR - Ruolo	stampatore
EDTL - Luogo di edizione	Castelfranco Veneto

MT - DATI TECNICI

MTC - Materia e tecnica	carta/ cromolitografia, riproduzione fotomeccanica
--------------------------------	--

MIS - MISURE

MISU - Unita'	cm
MISA - Altezza	184
MISL - Larghezza	68.2

CO - CONSERVAZIONE**STC - STATO DI CONSERVAZIONE**

STCC - Stato di conservazione	discreto
STCS - Indicazioni specifiche	fascia di carta forata; nastro adesivo alterato; pieghe

DA - DATI ANALITICI

DES - DESCRIZIONE**DESI - Codifica Iconclass**

soggetto non rilevabile

DESS - Indicazioni sul soggetto

Lettura iconografica: metro da sarto; cappotto; pipa. Categoria merceologica/ tipo evento: industria tessile; abbigliamento; cappotto; cappotto da uomo. Nomi: Thermocappotto serie oro Lebole; Lanerossi; Francesco Rossi; Bemberg; J. P. Bemberg AG. Luoghi: Arezzo; Vicenza; Schio; Germania.

ISR - ISCRIZIONI**ISRC - Classe di appartenenza**

indicazione di responsabilità

ISRS - Tecnica di scrittura

a stampa

ISRT - Tipo di caratteri

capitale

ISRP - Posizione

lungo il margine inferiore sinistro

ISRI - Trascrizione

HELIO GLO – GRAFICHE TREVISAN – CASTELFRANCO VENETO

ISR - ISCRIZIONI**ISRC - Classe di appartenenza**

pubblicitaria

ISRS - Tecnica di scrittura

a stampa

ISRT - Tipo di caratteri

caratteri vari

ISRP - Posizione

in alto a sinistra; in basso al centro

ISRI - Trascrizione

PREZZO/ LIRE/ 26.800/ mec// thermocappotto/ serie oro/ LEBOLE/ con tessuto LANEROSI foderato in Bemberg

ISR - ISCRIZIONI**ISRC - Classe di appartenenza**

documentaria

ISRS - Tecnica di scrittura

a stampa

ISRT - Tipo di caratteri

numeri arabi

ISRP - Posizione

nell'immagine, sul metro da sarto

ISRI - Trascrizione

100/ 99/ 98 [...] 37/ 18/ 36/ 19

STM - STEMMI, EMBLEMI, MARCHI**STMC - Classe di appartenenza**

timbro

STMQ - Qualificazione

di collezione

STMI - Identificazione

Raccolta Salce

STMU - Quantita'

1

STMP - Posizione

sul retro, in basso a sinistra

STMD - Descrizione

Rettangolare. All'interno: RACCOLTA SALCE/ INV e numero 3717 riportato a penna

STM - STEMMI, EMBLEMI, MARCHI**STMC - Classe di appartenenza**

bollo

STMQ - Qualificazione

civile

STMI - Identificazione

Repubblica Italiana

STMU - Quantita'

1

STMP - Posizione

in alto a destra

STMD - Descrizione	A timbro. Circolare. All'interno: XXI CENTOSESSENTA LIRE; personificazione dell'Italia
STM - STEMMI, EMBLEMI, MARCHI	
STMC - Classe di appartenenza	timbro
STMQ - Qualificazione	civile
STMI - Identificazione	Comune di Treviso
STMU - Quantita'	1
STMP - Posizione	in basso a sinistra
STMD - Descrizione	Rettangolare. All'interno: COMUNE DI TREVISO/ 4 OTTOBRE [...] / AFFISSIONI
NSC - Notizie storico-critiche	La datazione e l'autografia proposte fanno riferimento ad altro esemplare in Collezione Salce (NCTN 676218).
TU - CONDIZIONE GIURIDICA E VINCOLI	
ACQ - ACQUISIZIONE	
ACQT - Tipo acquisizione	donazione
ACQN - Nome	Nando Salce
ACQD - Data acquisizione	1962
ACQL - Luogo acquisizione	Treviso
CDG - CONDIZIONE GIURIDICA	
CDGG - Indicazione generica	proprietà Stato
CDGS - Indicazione specifica	Soprintendenza BSAE VE BL PD e TV
CDGI - Indirizzo	Santa Croce 770 - Venezia
DO - FONTI E DOCUMENTI DI RIFERIMENTO	
FTA - DOCUMENTAZIONE FOTOGRAFICA	
FTAX - Genere	documentazione allegata
FTAP - Tipo	fotografia digitale (file)
FTAA - Autore	Baldin, Luigi
FTAD - Data	2014
FTAE - Ente proprietario	Soprintendenza BSAE VE BL PD e TV
FTAC - Collocazione	Archivio Fotografico SBSAE VE BL PD e TV
FTAN - Codice identificativo	03717_VE 54132
FTAF - Formato	TIFF
AD - ACCESSO AI DATI	
ADS - SPECIFICHE DI ACCESSO AI DATI	
ADSP - Profilo di accesso	1
ADSM - Motivazione	scheda contenente dati liberamente accessibili
CM - COMPILAZIONE	
CMP - COMPILAZIONE	
CMPD - Data	2015
CMPN - Nome	Pesci, Flavia
RSR - Referente scientifico	Mazza, Marta

RSR - Referente scientifico

Orsi, Oriana

**FUR - Funzionario
responsabile**

Majoli, Luca