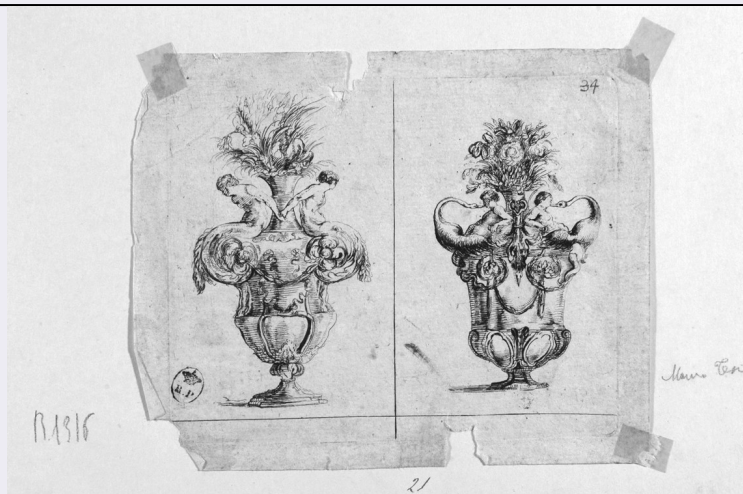


# SCHEDA



## CD - CODICI

TSK - Tipo Scheda	S
LIR - Livello ricerca	I
<b>NCT - CODICE UNIVOCO</b>	
NCTR - Codice regione	01
NCTN - Numero catalogo generale	00217280
ESC - Ente schedatore	S67
ECP - Ente competente	S67

## RV - RELAZIONI

### RVE - STRUTTURA COMPLESSA

RVEL - Livello	9
RVER - Codice bene radice	0100217280

## OG - OGGETTO

### OGT - OGGETTO

OGTD - Definizione	stampa
OGTT - Tipologia	stampa di interpretazione

### QNT - QUANTITA'

QNTN - Numero	9
QNTU - Numero stampa /matrice composita o serie	9
QNTC - Completa /incompleta	completa
QNT0 - Numero d'ordine	9

### SGT - SOGGETTO

SGTI - Identificazione	vasi
SGTS - Titolo della serie di appartenenza	Raccolta di vasi diversi

## LC - LOCALIZZAZIONE GEOGRAFICA AMMINISTRATIVA

### PVC - LOCALIZZAZIONE GEOGRAFICO-AMMINISTRATIVA ATTUALE

PVCS - Stato	ITALIA
--------------	--------

<b>PVCR - Regione</b>	Piemonte
<b>PVCP - Provincia</b>	TO
<b>PVCC - Comune</b>	Torino
<b>LDC - COLLOCAZIONE SPECIFICA</b>	
<b>LDCT - Tipologia</b>	palazzo
<b>LDCN - Denominazione</b>	Palazzo dell'Accademia delle Scienze
<b>LDCU - Denominazione spazio viabilistico</b>	via Accademia delle Scienze, 6
<b>LDCM - Denominazione raccolta</b>	Galleria Sabauda, Fondo Grafica
<b>LDCS - Specifiche</b>	Sala Stampe, contenitore storico (inv. 188 - 1), Album 7
<b>UB - UBICAZIONE E DATI PATRIMONIALI</b>	
<b>UBO - Ubicazione originaria</b>	SC
<b>INV - INVENTARIO DI MUSEO O DI SOPRINTENDENZA</b>	
<b>INVN - Numero</b>	1316
<b>INVD - Data</b>	1969
<b>RO - RAPPORTO</b>	
<b>ROF - RAPPORTO OPERA FINALE/ORIGINALE</b>	
<b>ROFF - Stadio opera</b>	derivazione con varianti
<b>ROFO - Opera finale /originale</b>	stampa
<b>ROFA - Autore opera finale /originale</b>	Della Bella Stefano
<b>ROFD - Datazione opera finale/originale</b>	1646/ ca.
<b>DT - CRONOLOGIA</b>	
<b>DTZ - CRONOLOGIA GENERICA</b>	
<b>DTZG - Secolo</b>	sec. XVIII
<b>DTS - CRONOLOGIA SPECIFICA</b>	
<b>DTSI - Da</b>	1762
<b>DTSF - A</b>	1762
<b>DTM - Motivazione cronologia</b>	bibliografia
<b>AU - DEFINIZIONE CULTURALE</b>	
<b>AUT - AUTORE</b>	
<b>AUTR - Riferimento all'intervento</b>	inventore
<b>AUTM - Motivazione dell'attribuzione</b>	iscrizione
<b>AUTM - Motivazione dell'attribuzione</b>	bibliografia
<b>AUTN - Nome scelto</b>	Della Bella Stefano
<b>AUTA - Dati anagrafici</b>	1610/ 1664
<b>AUTH - Sigla per citazione</b>	00005473
<b>AUT - AUTORE</b>	

<b>AUTR - Riferimento all'intervento</b>	incisore
<b>AUTM - Motivazione dell'attribuzione</b>	iscrizione
<b>AUTM - Motivazione dell'attribuzione</b>	bibliografia
<b>AUTN - Nome scelto</b>	Tesi Mauro
<b>AUTA - Dati anagrafici</b>	1730/ 1766
<b>AUTH - Sigla per citazione</b>	00006842

### MT - DATI TECNICI

<b>MTC - Materia e tecnica</b>	carta/ aquaforte
<b>MIS - MISURE</b>	
<b>MISU - Unita'</b>	mm
<b>MISA - Altezza</b>	102
<b>MISL - Larghezza</b>	170

### CO - CONSERVAZIONE

<b>STC - STATO DI CONSERVAZIONE</b>	
<b>STCC - Stato di conservazione</b>	cattivo
<b>STCS - Indicazioni specifiche</b>	macchie, lacerazioni

### DA - DATI ANALITICI

<b>DES - DESCRIZIONE</b>	
<b>DESI - Codifica Iconclass</b>	41 A 67 11 : 48 A 98
<b>DESS - Indicazioni sul soggetto</b>	Oggetti: vasi con fiori. Decorazioni.
<b>ISR - ISCRIZIONI</b>	
<b>ISRC - Classe di appartenenza</b>	nota manoscritta
<b>ISRS - Tecnica di scrittura</b>	a matita
<b>ISRT - Tipo di caratteri</b>	corsivo/ numeri arabi
<b>ISRP - Posizione</b>	in basso a sinistra della stampa, sul foglio dell'album
<b>ISRI - Trascrizione</b>	R. 1316
<b>ISR - ISCRIZIONI</b>	
<b>ISRC - Classe di appartenenza</b>	nota manoscritta
<b>ISRS - Tecnica di scrittura</b>	a matita
<b>ISRT - Tipo di caratteri</b>	corsivo/ numeri arabi
<b>ISRP - Posizione</b>	in basso sotto la stampa, sul foglio dell'album
<b>ISRI - Trascrizione</b>	21
<b>ISR - ISCRIZIONI</b>	
<b>ISRC - Classe di appartenenza</b>	nota manoscritta
<b>ISRS - Tecnica di scrittura</b>	a matita
<b>ISRT - Tipo di caratteri</b>	corsivo

<b>ISRP - Posizione</b>	a destra della stampa in basso, sul foglio dell'album
<b>ISRI - Trascrizione</b>	Mauro Tesi
<b>STM - STEMMI, EMBLEMI, MARCHI</b>	
<b>STMC - Classe di appartenenza</b>	timbro
<b>STMQ - Qualificazione</b>	collezione
<b>STMI - Identificazione</b>	Regia Pinacoteca
<b>STMP - Posizione</b>	in basso
<b>STMD - Descrizione</b>	ovale nero con corona e iniziali R.P. all'interno
<b>STM - STEMMI, EMBLEMI, MARCHI</b>	
<b>STMC - Classe di appartenenza</b>	timbro
<b>STMQ - Qualificazione</b>	collezione
<b>STMI - Identificazione</b>	Galleria Sabauda di Torino
<b>STMP - Posizione</b>	verso
<b>STMD - Descrizione</b>	tondo viola con iscrizione GALLERIA SABAUDA TORINO e numero di inventario 1316 a penna
<b>TU - CONDIZIONE GIURIDICA E VINCOLI</b>	
<b>CDG - CONDIZIONE GIURIDICA</b>	
<b>CDGG - Indicazione generica</b>	proprietà Stato
<b>CDGS - Indicazione specifica</b>	Ministero per i Beni e le Attività Culturali
<b>CDGI - Indirizzo</b>	via Accademia delle Scienze, 5
<b>DO - FONTI E DOCUMENTI DI RIFERIMENTO</b>	
<b>FTA - DOCUMENTAZIONE FOTOGRAFICA</b>	
<b>FTAX - Genere</b>	documentazione allegata
<b>FTAP - Tipo</b>	fotografia digitale (file)
<b>FTAA - Autore</b>	Di Gaetano, Renato
<b>FTAD - Data</b>	0000/00/00
<b>FTAE - Ente proprietario</b>	SBAS TO
<b>FTAC - Collocazione</b>	Archivio fotografico
<b>FTAN - Codice identificativo</b>	SBAS TO 08690/DIG
<b>FTA - DOCUMENTAZIONE FOTOGRAFICA</b>	
<b>FTAX - Genere</b>	documentazione allegata
<b>FTAP - Tipo</b>	fotografia digitale (file)
<b>FTAA - Autore</b>	Di Gaetano, Renato
<b>FTAD - Data</b>	0000/00/00
<b>FTAE - Ente proprietario</b>	SBAS TO
<b>FTAC - Collocazione</b>	Archivio fotografico
<b>FTAN - Codice identificativo</b>	SBAS TO 09302/DIG
<b>AD - ACCESSO AI DATI</b>	
<b>ADS - SPECIFICHE DI ACCESSO AI DATI</b>	
<b>ADSP - Profilo di accesso</b>	1

**ADSM - Motivazione**

scheda contenente dati liberamente accessibili

**CM - COMPILAZIONE**

**CMP - COMPILAZIONE**

**CMPD - Data**

2013

**CMPN - Nome**

Grisolia, Francesco

**RSR - Referente scientifico**

Gabrielli, Edith

**FUR - Funzionario  
responsabile**

Careddu, Giorgio Ettore

**FUR - Funzionario  
responsabile**

Epifani, Mario