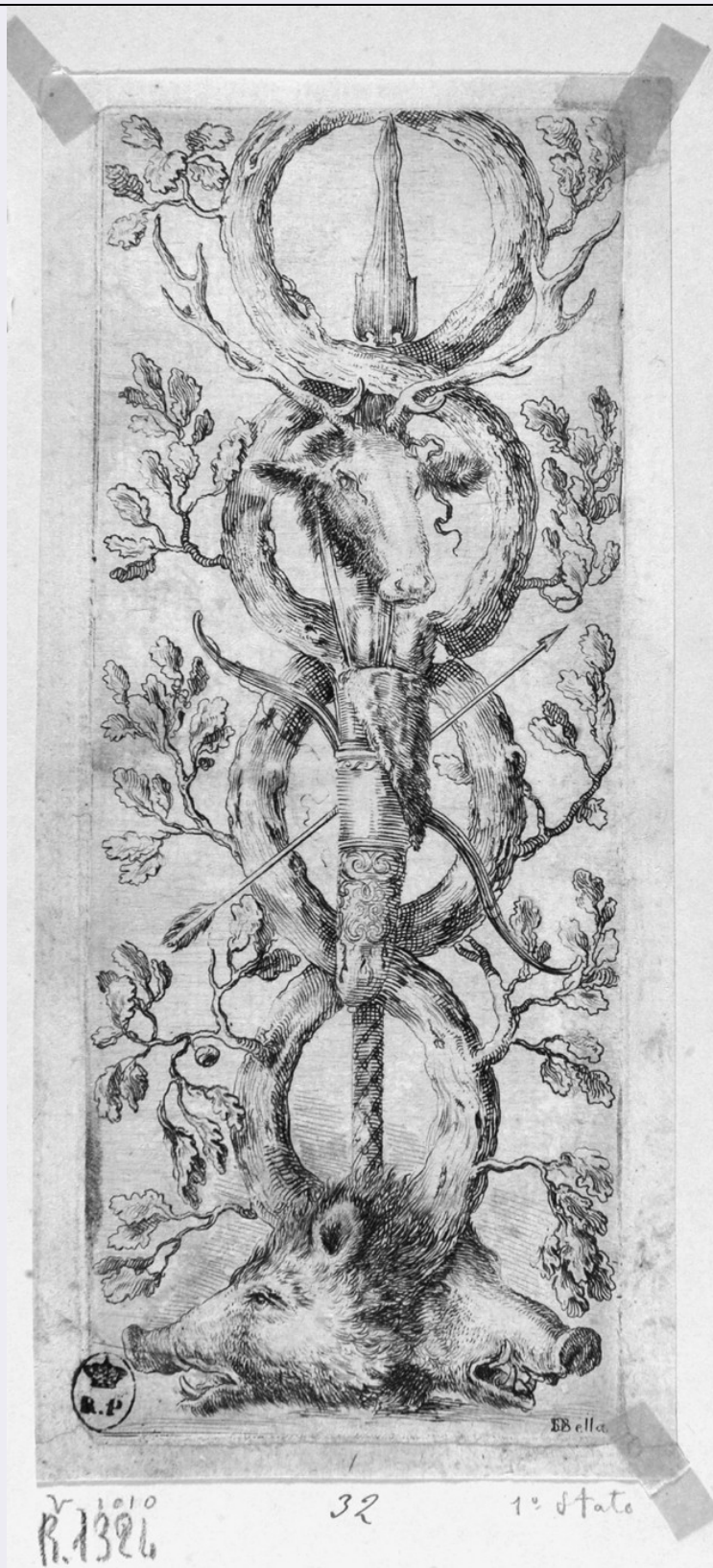


SCHEDA



CD - CODICI

TSK - Tipo Scheda S

LIR - Livello ricerca I

NCT - CODICE UNIVOCO

NCTR - Codice regione 01

NCTN - Numero catalogo
generale 00217281

ESC - Ente schedatore	S67
ECP - Ente competente	S67
RV - RELAZIONI	
RVE - STRUTTURA COMPLESSA	
RVEL - Livello	8
RVER - Codice bene radice	0100217281
OG - OGGETTO	
OGT - OGGETTO	
OGTD - Definizione	stampa
OGTT - Tipologia	stampa di invenzione
OGTV - Identificazione	serie
QNT - QUANTITA'	
QNTN - Numero	12
QNTU - Numero stampa /matrice composita o serie	12
QNTC - Completa /incompleta	completa
SGT - SOGGETTO	
SGTI - Identificazione	grottesche
SGTS - Titolo della serie di appartenenza	Ornamenti o Grottesche
LC - LOCALIZZAZIONE GEOGRAFICA AMMINISTRATIVA	
PVC - LOCALIZZAZIONE GEOGRAFICO-AMMINISTRATIVA ATTUALE	
PVCS - Stato	ITALIA
PVCR - Regione	Piemonte
PVCP - Provincia	TO
PVCC - Comune	Torino
LDC - COLLOCAZIONE SPECIFICA	
LDCT - Tipologia	palazzo
LDCN - Denominazione	Palazzo dell'Accademia delle Scienze
LDCU - Denominazione spazio viabilistico	via Accademia delle Scienze, 6
LDCM - Denominazione raccolta	Galleria Sabauda, Fondo Grafica
LDCS - Specifiche	Sala Stampe, contenitore storico (inv. 188 - 1), Album 7
UB - UBICAZIONE E DATI PATRIMONIALI	
UBO - Ubicazione originaria	SC
INV - INVENTARIO DI MUSEO O DI SOPRINTENDENZA	
INVN - Numero	1324
INVD - Data	1969
DT - CRONOLOGIA	
DTZ - CRONOLOGIA GENERICA	
DTZG - Secolo	sec. XVII
DTS - CRONOLOGIA SPECIFICA	

DTSI - Da	1653
DTSV - Validita'	ca
DTSF - A	1653
DTSL - Validita'	ca
DTM - Motivazione cronologia	bibliografia
AU - DEFINIZIONE CULTURALE	
AUT - AUTORE	
AUTR - Riferimento all'intervento	inventore/ disegnatore/ incisore
AUTM - Motivazione dell'attribuzione	iscrizione
AUTN - Nome scelto	Della Bella Stefano
AUTA - Dati anagrafici	1610/ 1664
AUTH - Sigla per citazione	00005473
MT - DATI TECNICI	
MTC - Materia e tecnica	carta/ acquaforte
MIS - MISURE	
MISU - Unita'	mm
MISA - Altezza	165
MISL - Larghezza	65
CO - CONSERVAZIONE	
STC - STATO DI CONSERVAZIONE	
STCC - Stato di conservazione	discreto
STCS - Indicazioni specifiche	macchie
DA - DATI ANALITICI	
DES - DESCRIZIONE	
DESI - Codifica Iconclass	48 A 98 72
DESS - Indicazioni sul soggetto	Decorazioni: grottesche.
ISR - ISCRIZIONI	
ISRC - Classe di appartenenza	nota manoscritta
ISRS - Tecnica di scrittura	NR
ISRT - Tipo di caratteri	stampatello/ numeri arabi
ISRP - Posizione	in basso sotto la stampa, sul foglio dell'album
ISRI - Trascrizione	R. 1324
ISR - ISCRIZIONI	
ISRC - Classe di appartenenza	nota manoscritta
ISRS - Tecnica di scrittura	a matita
ISRT - Tipo di caratteri	corsivo/ numeri arabi
ISRP - Posizione	in basso sotto la stampa, sul foglio dell'album

ISRI - Trascrizione	V. 1010 32 1 stato
ISR - ISCRIZIONI	
ISRC - Classe di appartenenza	indicazione di responsabilità
ISRS - Tecnica di scrittura	NR
ISRT - Tipo di caratteri	lettere capitali
ISRP - Posizione	in basso a destra
ISRA - Autore	Della Bella Stefano
ISRI - Trascrizione	SDBella
STM - STEMMI, EMBLEMI, MARCHI	
STMC - Classe di appartenenza	timbro
STMQ - Qualificazione	collezione
STMI - Identificazione	Regia Pinacoteca
STMP - Posizione	in basso
STMD - Descrizione	ovale nero con corona e iniziali R.P. all'interno
STM - STEMMI, EMBLEMI, MARCHI	
STMC - Classe di appartenenza	timbro
STMQ - Qualificazione	collezione
STMI - Identificazione	Galleria Sabauda di Torino
STMP - Posizione	verso
STMD - Descrizione	tondo viola con iscrizione GALLERIA SABAUDA TORINO e numero di inventario 1324 a penna
TU - CONDIZIONE GIURIDICA E VINCOLI	
CDG - CONDIZIONE GIURIDICA	
CDGG - Indicazione generica	proprietà Stato
CDGS - Indicazione specifica	Ministero per i Beni e le Attività Culturali
CDGI - Indirizzo	via Accademia delle Scienze, 5
DO - FONTI E DOCUMENTI DI RIFERIMENTO	
FTA - DOCUMENTAZIONE FOTOGRAFICA	
FTAX - Genere	documentazione allegata
FTAP - Tipo	fotografia digitale (file)
FTAA - Autore	Di Gaetano, Renato
FTAD - Data	0000/00/00
FTAE - Ente proprietario	SBAS TO
FTAC - Collocazione	Archivio fotografico
FTAN - Codice identificativo	SBAS TO 08711/DIG
FTA - DOCUMENTAZIONE FOTOGRAFICA	
FTAX - Genere	documentazione allegata
FTAP - Tipo	fotografia digitale (file)
FTAA - Autore	Di Gaetano, Renato

FTAD - Data	0000/00/00
FTAE - Ente proprietario	SBAS TO
FTAC - Collocazione	Archivio fotografico
FTAN - Codice identificativo	SBAS TO 09300/DIG
AD - ACCESSO AI DATI	
ADS - SPECIFICHE DI ACCESSO AI DATI	
ADSP - Profilo di accesso	1
ADSM - Motivazione	scheda contenente dati liberamente accessibili
CM - COMPILAZIONE	
CMP - COMPILAZIONE	
CMPD - Data	2013
CMPN - Nome	Grisolia, Francesco
RSR - Referente scientifico	Gabrielli, Edith
FUR - Funzionario responsabile	Careddu, Giorgio Ettore
FUR - Funzionario responsabile	Epifani, Mario