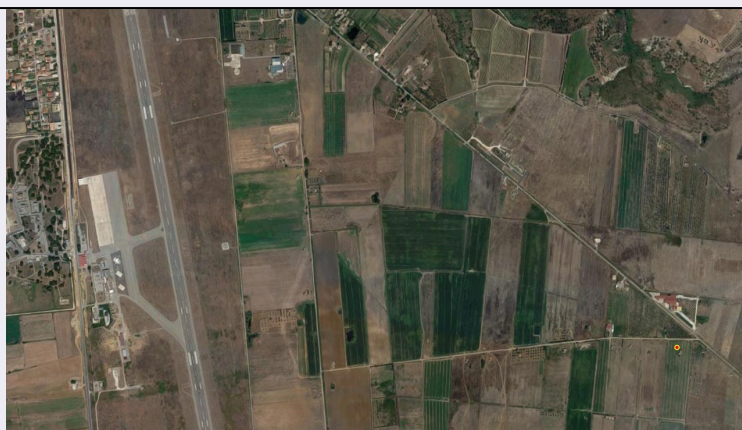


SCHEDA



CD - CODICI

TSK - Tipo Scheda S

LIR - Livello ricerca I

NCT - CODICE UNIVOCO

NCTR - Codice regione 01

NCTN - Numero catalogo generale 00217302

ESC - Ente schedatore S67

ECP - Ente competente S67

OG - OGGETTO

OGT - OGGETTO

OGTD - Definizione stampa smarginata

OGTT - Tipologia stampa di invenzione

SGT - SOGGETTO

SGTI - Identificazione frontespizio

SGTT - Titolo Il Cosmo ovvero l'Italia trionfante

LC - LOCALIZZAZIONE GEOGRAFICA AMMINISTRATIVA

PVC - LOCALIZZAZIONE GEOGRAFICO-AMMINISTRATIVA ATTUALE

PVCS - Stato ITALIA

PVCR - Regione Piemonte

PVCP - Provincia TO

PVCC - Comune Torino

LDC - COLLOCAZIONE SPECIFICA

LDCT - Tipologia palazzo

LDCN - Denominazione Palazzo dell'Accademia delle Scienze

LDCU - Denominazione spazio viabilistico via Accademia delle Scienze, 6

LDCM - Denominazione raccolta Galleria Sabauda, Fondo Grafica

LDCS - Specifiche Sala Stampe, contenitore storico (inv. 188 - 1), Album 7

UB - UBICAZIONE E DATI PATRIMONIALI

UBO - Ubicazione originaria SC

INV - INVENTARIO DI MUSEO O DI SOPRINTENDENZA	
INVN - Numero	1432
INVD - Data	1969
DT - CRONOLOGIA	
DTZ - CRONOLOGIA GENERICA	
DTZG - Secolo	sec. XVII
DTS - CRONOLOGIA SPECIFICA	
DTSI - Da	1650
DTSF - A	1650
DTM - Motivazione cronologia	bibliografia
AU - DEFINIZIONE CULTURALE	
AUT - AUTORE	
AUTR - Riferimento all'intervento	inventore/ disegnatore/ incisore
AUTM - Motivazione dell'attribuzione	iscrizione
AUTN - Nome scelto	Della Bella Stefano
AUTA - Dati anagrafici	1610/ 1664
AUTH - Sigla per citazione	00005473
MT - DATI TECNICI	
MTC - Materia e tecnica	carta/ acquaforte
MIS - MISURE	
MISU - Unita'	mm
MISA - Altezza	178
MISL - Larghezza	250
CO - CONSERVAZIONE	
STC - STATO DI CONSERVAZIONE	
STCC - Stato di conservazione	discreto
STCS - Indicazioni specifiche	macchie
DA - DATI ANALITICI	
DES - DESCRIZIONE	
DESI - Codifica Iconclass	49 M 43 : 45 D 31 (+1) : 45 H 33 : 46 A 12 7 (COSMO) : 46 AA 12 2 (MEDICI)
DESS - Indicazioni sul soggetto	Decorazioni: frontespizio. Guerrieri. Attività umane: combattimento. Eroi: Cosmo. Araldica: stemma gentilizio (MEDICI).
ISR - ISCRIZIONI	
ISRC - Classe di appartenenza	nota manoscritta
ISRS - Tecnica di scrittura	a matita
ISRT - Tipo di caratteri	stampatello/ numeri arabi
ISRP - Posizione	in basso a sinistra della stampa, sul foglio dell'album
ISRI - Trascrizione	R. 1432

ISR - ISCRIZIONI

ISRC - Classe di appartenenza	nota manoscritta
ISRS - Tecnica di scrittura	a matita
ISRT - Tipo di caratteri	stampatello/ numeri arabi
ISRP - Posizione	in basso a sinistra sotto la stampa, sul foglio dell'album
ISRI - Trascrizione	V. 959

ISR - ISCRIZIONI

ISRC - Classe di appartenenza	indicazione di responsabilità
ISRS - Tecnica di scrittura	NR
ISRT - Tipo di caratteri	lettere capitali
ISRP - Posizione	in basso a destra
ISRA - Autore	Della Bella Stefano
ISRI - Trascrizione	SDBella

ISR - ISCRIZIONI

ISRC - Classe di appartenenza	di titolazione
ISRS - Tecnica di scrittura	NR
ISRT - Tipo di caratteri	lettere capitali
ISRP - Posizione	in alto al centro
ISRA - Autore	Della Bella Stefano
ISRI - Trascrizione	IL COSMO/ O VERO/ L'ITALIA TRIONFANTE

STM - STEMMI, EMBLEMI, MARCHI

STMC - Classe di appartenenza	timbro
STMQ - Qualificazione	collezione
STMI - Identificazione	Regia Pinacoteca
STMP - Posizione	in basso a sinistra
STMD - Descrizione	ovale nero con corona e iniziali R.P. all'interno

STM - STEMMI, EMBLEMI, MARCHI

STMC - Classe di appartenenza	timbro
STMQ - Qualificazione	collezione
STMI - Identificazione	Galleria Sabauda di Torino
STMP - Posizione	verso
STMD - Descrizione	tondo viola con iscrizione GALLERIA SABAUDA TORINO e numero di inventario 1432 a penna

TU - CONDIZIONE GIURIDICA E VINCOLI**CDG - CONDIZIONE GIURIDICA**

CDGG - Indicazione generica	proprietà Stato
CDGS - Indicazione specifica	Ministero per i Beni e le Attività Culturali

CDGI - Indirizzo	via Accademia delle Scienze, 5
DO - FONTI E DOCUMENTI DI RIFERIMENTO	
FTA - DOCUMENTAZIONE FOTOGRAFICA	
FTAX - Genere	documentazione allegata
FTAP - Tipo	fotografia digitale (file)
FTAA - Autore	Di Gaetano, Renato
FTAD - Data	0000/00/00
FTAE - Ente proprietario	SBAS TO
FTAC - Collocazione	Archivio fotografico
FTAN - Codice identificativo	SBAS TO 08812/DIG
AD - ACCESSO AI DATI	
ADS - SPECIFICHE DI ACCESSO AI DATI	
ADSP - Profilo di accesso	1
ADSM - Motivazione	scheda contenente dati liberamente accessibili
CM - COMPILAZIONE	
CMP - COMPILAZIONE	
CMPD - Data	2013
CMPN - Nome	Grisolia, Francesco
RSR - Referente scientifico	Gabrielli, Edith
FUR - Funzionario responsabile	Careddu, Giorgio Ettore
FUR - Funzionario responsabile	Epifani, Mario